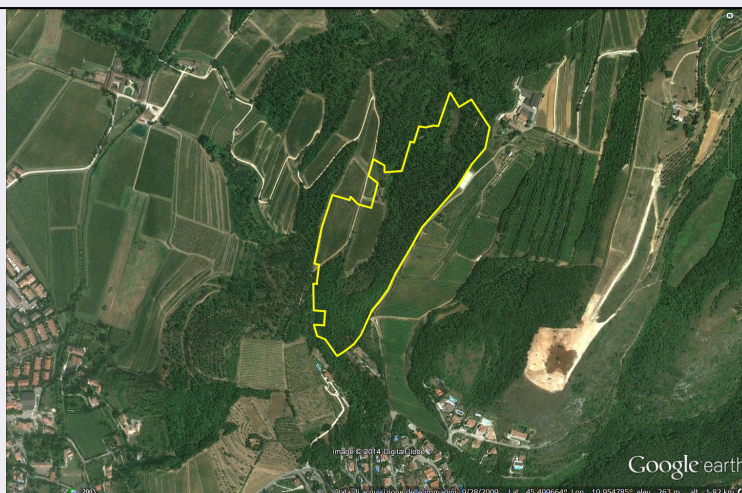


SCHEDA



CD - CODICI

TSK - Tipo scheda	SI
LIR - Livello ricerca	P
NCT - CODICE UNIVOCO	
NCTR - Codice regione	05
NCTN - Numero catalogo generale	00590345
ESC - Ente schedatore	S32
ECP - Ente competente	S32

OG - OGGETTO

OGT - OGGETTO

OGTD - Definizione	insediamento
OGTT - Precisazione tipologica	castelliere
OGTA - Livello di individuazione	sito localizzato e circoscritto
OGTN - Denominazione e numero sito	Monte Sassina di Arbizzano

LC - LOCALIZZAZIONE GEOGRAFICO-AMMINISTRATIVA

PVC - LOCALIZZAZIONE GEOGRAFICO-AMMINISTRATIVA

PVCS - Stato	ITALIA
PVCR - Regione	Veneto
PVCP - Provincia	VR
PVCC - Comune	Negrar
PVCL - Località	ARBIZZANO - SANTA MARIA
PVL - Altra località	Monte Sassina (Zone archeologiche del Veneto/ 1987)

CS - LOCALIZZAZIONE CATASTALE

CTL - Tipo di localizzazione	localizzazione fisica
------------------------------	-----------------------

CTS - LOCALIZZAZIONE CATASTALE

CTSC - Comune	Negrar
CTSF - Foglio/Data	27

GA - GEOREFERENZIAZIONE TRAMITE AREA

GAL - Tipo di localizzazione	localizzazione fisica
-------------------------------------	-----------------------

GAD - DESCRIZIONE DEL POLIGONO**GADP - PUNTO DEL POLIGONO**

GADPX - Coordinata X	10.954638871
-----------------------------	--------------

GADPY - Coordinata Y	45.501211041
-----------------------------	--------------

GADP - PUNTO DEL POLIGONO

GADPX - Coordinata X	10.95455304
-----------------------------	-------------

GADPY - Coordinata Y	45.500824803
-----------------------------	--------------

GADP - PUNTO DEL POLIGONO

GADPX - Coordinata X	10.954325052
-----------------------------	--------------

GADPY - Coordinata Y	45.500881129
-----------------------------	--------------

GADP - PUNTO DEL POLIGONO

GADPX - Coordinata X	10.954054149
-----------------------------	--------------

GADPY - Coordinata Y	45.501130575
-----------------------------	--------------

GADP - PUNTO DEL POLIGONO

GADPX - Coordinata X	10.953877123
-----------------------------	--------------

GADPY - Coordinata Y	45.501028651
-----------------------------	--------------

GADP - PUNTO DEL POLIGONO

GADPX - Coordinata X	10.953501614
-----------------------------	--------------

GADPY - Coordinata Y	45.501103753
-----------------------------	--------------

GADP - PUNTO DEL POLIGONO

GADPX - Coordinata X	10.953308495
-----------------------------	--------------

GADPY - Coordinata Y	45.500953549
-----------------------------	--------------

GADP - PUNTO DEL POLIGONO

GADPX - Coordinata X	10.952922257
-----------------------------	--------------

GADPY - Coordinata Y	45.500159615
-----------------------------	--------------

GADP - PUNTO DEL POLIGONO

GADPX - Coordinata X	10.952836426
-----------------------------	--------------

GADPY - Coordinata Y	45.499751919
-----------------------------	--------------

GADP - PUNTO DEL POLIGONO

GADPX - Coordinata X	10.952729138
-----------------------------	--------------

GADPY - Coordinata Y	45.499344224
-----------------------------	--------------

GADP - PUNTO DEL POLIGONO

GADPX - Coordinata X	10.952900799
-----------------------------	--------------

GADPY - Coordinata Y	45.499344224
-----------------------------	--------------

GADP - PUNTO DEL POLIGONO

GADPX - Coordinata X	10.952814969
-----------------------------	--------------

GADPY - Coordinata Y	45.498893612
-----------------------------	--------------

GADP - PUNTO DEL POLIGONO

GADPX - Coordinata X	10.952664765
-----------------------------	--------------

GADPY - Coordinata Y	45.498893612
-----------------------------	--------------

GADP - PUNTO DEL POLIGONO**GADPX - Coordinata X** 10.952686223**GADPY - Coordinata Y** 45.49827134**GADP - PUNTO DEL POLIGONO****GADPX - Coordinata X** 10.953029545**GADPY - Coordinata Y** 45.498249882**GADP - PUNTO DEL POLIGONO****GADPX - Coordinata X** 10.95298663**GADPY - Coordinata Y** 45.497970933**GADP - PUNTO DEL POLIGONO****GADPX - Coordinata X** 10.952772053**GADPY - Coordinata Y** 45.497970933**GADP - PUNTO DEL POLIGONO****GADPX - Coordinata X** 10.952879342**GADPY - Coordinata Y** 45.49762761**GADP - PUNTO DEL POLIGONO****GADPX - Coordinata X** 10.953158291**GADPY - Coordinata Y** 45.497670525**GADP - PUNTO DEL POLIGONO****GADPX - Coordinata X** 10.953458699**GADPY - Coordinata Y** 45.497198456**GADP - PUNTO DEL POLIGONO****GADPX - Coordinata X** 10.954059514**GADPY - Coordinata Y** 45.49762761**GADP - PUNTO DEL POLIGONO****GADPX - Coordinata X** 10.954209717**GADPY - Coordinata Y** 45.497885102**GADP - PUNTO DEL POLIGONO****GADPX - Coordinata X** 10.954402836**GADPY - Coordinata Y** 45.498153323**GADP - PUNTO DEL POLIGONO****GADPX - Coordinata X** 10.954488667**GADPY - Coordinata Y** 45.498400086**GADP - PUNTO DEL POLIGONO****GADPX - Coordinata X** 10.955046567**GADPY - Coordinata Y** 45.498850697**GADP - PUNTO DEL POLIGONO****GADPX - Coordinata X** 10.95547572**GADPY - Coordinata Y** 45.499451512**GADP - PUNTO DEL POLIGONO****GADPX - Coordinata X** 10.956055077**GADPY - Coordinata Y** 45.500245446

GADP - PUNTO DEL POLIGONO**GADPX - Coordinata X** 10.957020672**GADPY - Coordinata Y** 45.500953549**GADP - PUNTO DEL POLIGONO****GADPX - Coordinata X** 10.957535656**GADPY - Coordinata Y** 45.50140416**GADP - PUNTO DEL POLIGONO****GADPX - Coordinata X** 10.958029183**GADPY - Coordinata Y** 45.501854771**GADP - PUNTO DEL POLIGONO****GADPX - Coordinata X** 10.958222302**GADPY - Coordinata Y** 45.502369755**GADP - PUNTO DEL POLIGONO****GADPX - Coordinata X** 10.957900437**GADPY - Coordinata Y** 45.503099316**GADP - PUNTO DEL POLIGONO****GADPX - Coordinata X** 10.957557114**GADPY - Coordinata Y** 45.502820366**GADP - PUNTO DEL POLIGONO****GADPX - Coordinata X** 10.957170876**GADPY - Coordinata Y** 45.503335351**GADP - PUNTO DEL POLIGONO****GADPX - Coordinata X** 10.956891926**GADPY - Coordinata Y** 45.502627247**GADP - PUNTO DEL POLIGONO****GADPX - Coordinata X** 10.956870469**GADPY - Coordinata Y** 45.502648705**GADP - PUNTO DEL POLIGONO****GADPX - Coordinata X** 10.956419858**GADPY - Coordinata Y** 45.502369755**GADP - PUNTO DEL POLIGONO****GADPX - Coordinata X** 10.956140908**GADPY - Coordinata Y** 45.502412671**GADP - PUNTO DEL POLIGONO****GADPX - Coordinata X** 10.955990704**GADPY - Coordinata Y** 45.502004975**GADP - PUNTO DEL POLIGONO****GADPX - Coordinata X** 10.955819043**GADPY - Coordinata Y** 45.50204789**GADP - PUNTO DEL POLIGONO****GADPX - Coordinata X** 10.955647381**GADPY - Coordinata Y** 45.501618737

GADP - PUNTO DEL POLIGONO**GADPX - Coordinata X** 10.954960736**GADPY - Coordinata Y** 45.501447075**GADP - PUNTO DEL POLIGONO****GADPX - Coordinata X** 10.95483199**GADPY - Coordinata Y** 45.501672381**GADP - PUNTO DEL POLIGONO****GADPX - Coordinata X** 10.954531582**GADPY - Coordinata Y** 45.501844042**GADP - PUNTO DEL POLIGONO****GADPX - Coordinata X** 10.954317006**GADPY - Coordinata Y** 45.501532906**GADP - PUNTO DEL POLIGONO****GADPX - Coordinata X** 10.954467209**GADPY - Coordinata Y** 45.501382702**GADP - PUNTO DEL POLIGONO****GADPX - Coordinata X** 10.954542311**GADPY - Coordinata Y** 45.501318329**GAM - Metodo di georeferenziazione** perimetrazione approssimata**GAT - Tecnica di georeferenziazione** rilievo da foto aerea senza sopralluogo**GAP - Proiezione e Sistema di riferimento** WGS84**GAB - BASE DI RIFERIMENTO****GABB - Descrizione sintetica** ICCD1004366_OI.ORTOI**GABT - Data** 19-6-2014**GABO - Note** (3758122) -ORTOFOTO 2006- (http://wms.pcn.minambiente.it/ogc?map=/ms_ogc/WMS_v1.3/raster/ortofoto_colore_06.map) -OI. ORTOIMMAGINICOLORE.2006**RE - MODALITA' DI REPERIMENTO****RCG - RICOGNIZIONI****RCGD - Data** 00/00/00**DSC - DATI DI SCAVO****SCAN - Denominazione dello scavo** Monte Sassina**DSCA - Responsabile scientifico** Museo Civico dsi Storia Naturale di Verona**DSCT - Motivo** ricerca scientifica**DSCM - Metodo** per saggi stratigrafici**DSCD - Data** 1956**DT - CRONOLOGIA****DTZ - CRONOLOGIA GENERICA**

DTZG - Fascia cronologica di riferimento	Età del bronzo medio
DTS - CRONOLOGIA SPECIFICA	
DTSI - Da	1600 a.C.
DTSV - Validità	post
DTSF - A	1300 a.C.
DTSL - Validità	ante
DTM - Motivazione cronologia	analisi dei materiali
AU - DEFINIZIONE CULTURALE	
ATB - AMBITO CULTURALE	
ATBD - Denominazione	periodo medio bronzo/ cultura di Polada
ATBM - Motivazione dell'attribuzione	analisi dei materiali
ATBM - Motivazione dell'attribuzione	analisi delle strutture
MT - DATI TECNICI	
MIS - MISURE	
MISU - Unità	mq
MISF - Superficie	158799.90082559103
CO - CONSERVAZIONE	
STC - STATO DI CONSERVAZIONE	
STCS - Indicazioni specifiche	Non valutato.
CA - CARATTERI AMBIENTALI	
GEF - GEOGRAFIA	
GEFD - Descrizione	Collina, sommità e versante.
USD - USO DEL SUOLO	
USDT - Tipo di utilizzo	Incolto.
DA - DATI ANALITICI	
DES - DESCRIZIONE	
DESO - Descrizione	Fondi di capanne rettangolari delimitati da muri a secco e grandi muri di pietrame lungo i fianchi della collina. Tra i materiali sono state rinvenute ciotole carenate, ollette e anse cornute riferibili all'età del bronzo medio (XVI-XIV sec. a.C.), nonché una tavoletta enigmatica.
NCS - Interpretazione	Insedimento, probabile castelliere.
MTP - MATERIALI PRESENTI	
MTPA - Assenza	MNP
TU - CONDIZIONE GIURIDICA E VINCOLI	
ACQ - ACQUISIZIONE	
ACQT - Tipo acquisizione	scavo
ACQD - Data acquisizione	1956
CDG - CONDIZIONE GIURIDICA	
CDGG - Indicazione generica	proprietà privata

NVC - PROVVEDIMENTI DI TUTELA

NVCT - Tipo provvedimento	DLgs n. 42/2004, art. 142, comma 1, lettera m
----------------------------------	---

STU - STRUMENTI URBANISTICI

STUT - Strumenti in vigore	P.A.T. 2009
-----------------------------------	-------------

DO - FONTI E DOCUMENTI DI RIFERIMENTO**FTA - DOCUMENTAZIONE FOTOGRAFICA**

FTAX - Genere	documentazione allegata
FTAP - Tipo	fotografia digitale (file) satellitare
FTAN - Codice identificativo	New_1403200446138

FNT - FONTI E DOCUMENTI

FNTP - Tipo	scheda storica
FNTA - Autore	Salzani, L.
FNTD - Data	1987

BIB - BIBLIOGRAFIA

BIBX - Genere	bibliografia specifica
BIBA - Autore	Zone archeologiche
BIBD - Anno di edizione	1987
BIBH - Sigla per citazione	00002400
BIBN - V., pp., nn.	p. 131, n. 2305203

BIB - BIBLIOGRAFIA

BIBX - Genere	bibliografia specifica
BIBA - Autore	Carta archeologica II
BIBD - Anno di edizione	1990
BIBH - Sigla per citazione	00000343
BIBN - V., pp., nn.	p. 130, n. 163

AD - ACCESSO AI DATI**ADS - SPECIFICHE DI ACCESSO AI DATI**

ADSP - Profilo di accesso	2
ADSM - Motivazione	scheda di bene di proprietà privata

CM - COMPILAZIONE**CMP - COMPILAZIONE**

CMPD - Data	2014
CMPN - Nome	Bortolin, Raffaella
RSR - Referente scientifico	Bruno, Brunella
FUR - Funzionario responsabile	Bressan, Marianna

AGG - AGGIORNAMENTO - REVISIONE

AGGD - Data	2017
AGGN - Nome	Gabucci, Ada
AGGF - Funzionario responsabile	Bruno, Brunella

AN - ANNOTAZIONI