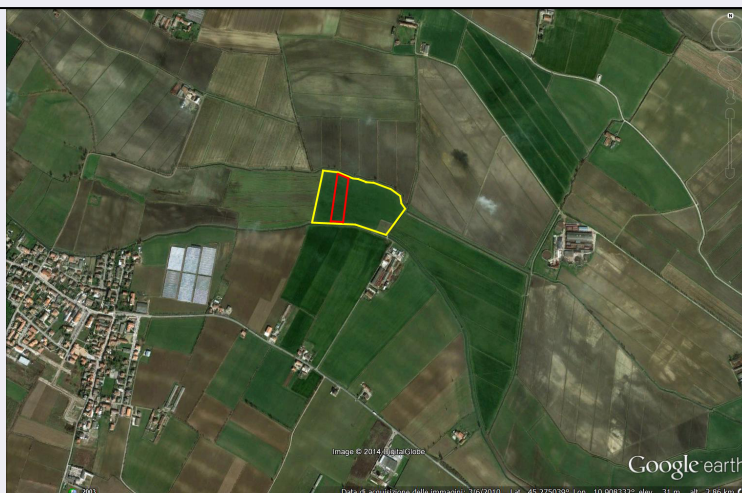


SCHEDA



CD - CODICI

TSK - Tipo scheda	SI
LIR - Livello ricerca	P
NCT - CODICE UNIVOCO	
NCTR - Codice regione	05
NCTN - Numero catalogo generale	00590346
ESC - Ente schedatore	S32
ECP - Ente competente	S32

OG - OGGETTO

OGT - OGGETTO

OGTD - Definizione	insediamento
OGTA - Livello di individuazione	sito localizzato e circoscritto
OGTN - Denominazione e numero sito	Corte Vivaro

LC - LOCALIZZAZIONE GEOGRAFICO-AMMINISTRATIVA

PVC - LOCALIZZAZIONE GEOGRAFICO-AMMINISTRATIVA

PVCS - Stato	ITALIA
PVCR - Regione	Veneto
PVCP - Provincia	VR
PVCC - Comune	Nogarole Rocca
PVL - Altra località	Corte Vivaro (Zone archeologiche del Veneto/ 1987)

CS - LOCALIZZAZIONE CATASTALE

CTL - Tipo di localizzazione	localizzazione fisica
------------------------------	-----------------------

CTS - LOCALIZZAZIONE CATASTALE

CTSC - Comune	Nogarole Rocca
CTSF - Foglio/Data	14/ 1977

GA - GEOREFERENZIAZIONE TRAMITE AREA

GAI - Identificativo area	2
GAL - Tipo di localizzazione	localizzazione fisica

GAD - DESCRIZIONE DEL POLIGONO**GADP - PUNTO DEL POLIGONO****GADPX - Coordinata X** 10.908736034**GADPY - Coordinata Y** 45.275657522**GADP - PUNTO DEL POLIGONO****GADPX - Coordinata X** 10.908736034**GADPY - Coordinata Y** 45.275872099**GADP - PUNTO DEL POLIGONO****GADPX - Coordinata X** 10.909766002**GADPY - Coordinata Y** 45.276816237**GADP - PUNTO DEL POLIGONO****GADPX - Coordinata X** 10.909465595**GADPY - Coordinata Y** 45.277138102**GADP - PUNTO DEL POLIGONO****GADPX - Coordinata X** 10.909465595**GADPY - Coordinata Y** 45.277331221**GADP - PUNTO DEL POLIGONO****GADPX - Coordinata X** 10.909036441**GADPY - Coordinata Y** 45.27761017**GADP - PUNTO DEL POLIGONO****GADPX - Coordinata X** 10.907813354**GADPY - Coordinata Y** 45.277974951**GADP - PUNTO DEL POLIGONO****GADPX - Coordinata X** 10.90766315**GADPY - Coordinata Y** 45.27788912**GADP - PUNTO DEL POLIGONO****GADPX - Coordinata X** 10.907212539**GADPY - Coordinata Y** 45.278017866**GADP - PUNTO DEL POLIGONO****GADPX - Coordinata X** 10.906826301**GADPY - Coordinata Y** 45.278060782**GADP - PUNTO DEL POLIGONO****GADPX - Coordinata X** 10.906246944**GADPY - Coordinata Y** 45.278210985**GADP - PUNTO DEL POLIGONO****GADPX - Coordinata X** 10.905710502**GADPY - Coordinata Y** 45.278318274**GADP - PUNTO DEL POLIGONO****GADPX - Coordinata X** 10.905195518**GADPY - Coordinata Y** 45.278361189**GADP - PUNTO DEL POLIGONO****GADPX - Coordinata X** 10.905045314

GADPY - Coordinata Y	45.278361189
GADP - PUNTO DEL POLIGONO	
GADPX - Coordinata X	10.904916568
GADPY - Coordinata Y	45.278296816
GADP - PUNTO DEL POLIGONO	
GADPX - Coordinata X	10.904508872
GADPY - Coordinata Y	45.276193964
GADP - PUNTO DEL POLIGONO	
GADPX - Coordinata X	10.906890674
GADPY - Coordinata Y	45.276151049
GADP - PUNTO DEL POLIGONO	
GADPX - Coordinata X	10.907963558
GADPY - Coordinata Y	45.275915014
GADP - PUNTO DEL POLIGONO	
GADPX - Coordinata X	10.908736034
GADPY - Coordinata Y	45.275657522
GAM - Metodo di georeferenziazione	perimetrazione esatta
GAT - Tecnica di georeferenziazione	rilievo da foto aerea senza sopralluogo
GAP - Proiezione e Sistema di riferimento	WGS84
GAB - BASE DI RIFERIMENTO	
GABB - Descrizione sintetica	ICCD1004366_OI.ORTOI
GABT - Data	18-6-2014
GABO - Note	(3758101) -ORTOFOTO 2006- (http://wms.pcn.minambiente.it/ogc?map=/ms_ogc/WMS_v1.3/raster/ortofoto_colore_06.map) -OI.ORTOIMMAGINICOLORE.2006
GA - GEOREFERENZIAZIONE TRAMITE AREA	
GAI - Identificativo area	3
GAL - Tipo di localizzazione	localizzazione fisica
GAD - DESCRIZIONE DEL POLIGONO	
GADP - PUNTO DEL POLIGONO	
GADPX - Coordinata X	10.905689497
GADPY - Coordinata Y	45.278325164
GADP - PUNTO DEL POLIGONO	
GADPX - Coordinata X	10.905517836
GADPY - Coordinata Y	45.276168668
GADP - PUNTO DEL POLIGONO	
GADPX - Coordinata X	10.906193753
GADPY - Coordinata Y	45.276168668
GADP - PUNTO DEL POLIGONO	
GADPX - Coordinata X	10.906290312

GADPY - Coordinata Y	45.278196418
GADP - PUNTO DEL POLIGONO	
GADPX - Coordinata X	10.905689497
GADPY - Coordinata Y	45.278325164
GAM - Metodo di georeferenziazione	perimetrazione approssimata
GAT - Tecnica di georeferenziazione	rilievo da foto aerea senza sopralluogo
GAP - Proiezione e Sistema di riferimento	WGS84
GAB - BASE DI RIFERIMENTO	
GABB - Descrizione sintetica	ICCD1004366_OI.ORTOI
GABT - Data	18-6-2014
GABO - Note	(1553366) -ORTOFOTO 2006- (http://wms.pcn.minambiente.it/ogc?map=/ms_ogc/WMS_v1.3/raster/ortofoto_colore_06.map) -OI.ORTOIMMAGINICOLORE.2006
RE - MODALITA' DI REPERIMENTO	
RCG - RICOGNIZIONI	
RCGE - Motivo	rinvenimento fortuito
RCGM - Metodo	occasionale
RCGD - Data	1973
RCG - RICOGNIZIONI	
RCGA - Responsabile scientifico	Collaboratori sezione di preistoria del Museo Civico di Storia Naturale di Verona
RCGE - Motivo	lavori agricoli
RCGM - Metodo	occasionale
RCGD - Data	1977
DSC - DATI DI SCAVO	
SCAN - Denominazione dello scavo	Corte Vivaro
DSCA - Responsabile scientifico	Soprintendenza Archeologica del Veneto
DSCT - Motivo	ricerca scientifica
DSCM - Metodo	per saggi stratigrafici
DSCD - Data	1977-1979
DT - CRONOLOGIA	
DTZ - CRONOLOGIA GENERICA	
DTZG - Fascia cronologica di riferimento	Età del bronzo medio - finale
DTS - CRONOLOGIA SPECIFICA	
DTSI - Da	1600 a.C.
DTSV - Validità	post
DTSF - A	900 a.C.
DTSL - Validità	ante

DTM - Motivazione cronologia	analisi dei materiali
AU - DEFINIZIONE CULTURALE	
ATB - AMBITO CULTURALE	
ATBD - Denominazione	periodo medio bronzo
ATBM - Motivazione dell'attribuzione	analisi dei materiali
ATB - AMBITO CULTURALE	
ATBD - Denominazione	periodo bronzo recente
ATBM - Motivazione dell'attribuzione	analisi dei materiali
ATB - AMBITO CULTURALE	
ATBD - Denominazione	periodo bronzo finale
ATBM - Motivazione dell'attribuzione	analisi dei materiali
MT - DATI TECNICI	
MIS - MISURE	
MISU - Unità	mq
MISF - Superficie	114324.87103970947
CO - CONSERVAZIONE	
STC - STATO DI CONSERVAZIONE	
STCC - Stato di conservazione	discreto
CA - CARATTERI AMBIENTALI	
GEF - GEOGRAFIA	
GEFD - Descrizione	Pianura, presso il fiume Tione.
USD - USO DEL SUOLO	
USDT - Tipo di utilizzo	Agricolo.
DA - DATI ANALITICI	
DES - DESCRIZIONE	
DESO - Descrizione	Focolari di capanne, con abbondante materiale databile, sulla base della tipologia, tra la media età del bronzo e il bronzo finale: essi comprendono materiale ceramico (ciotole carenate, dolii, olle, anse cornute, tavoletta enigmatica decorata con figure che riproducono un pendaglio a occhiali) e bronzeo. Alla media età del bronzo XVI-XIV sec. a.C.) appartiene un'ascia ad alette brevi con strozzatura mediana, mentre un pugnaletto con base terminante ad anello è riferibile al bronzo recente (XIII-XII sec. a.C.) e un'altra ascia con alette mediane e spalla pronunciata è riferibile al bronzo finale (XI-X sec. a.C.) .
NSC - Notizie storico-critiche	Successivamente ai saggi eseguiti tra il 1978 e il 1979, fu rinvenuto in superficie un coltello in bronzo del tipo Vadena, databile a un momento avanzato dell'età del bronzo finale. Nel 1977, quando fu effettuato un sopralluogo dalla Soprintendenza in un terreno di proprietà Brun, fu rinvenuto un frammento di figura fittile zoomorfa pertinente all'età del bronzo recente.
NCS - Interpretazione	Insedimento datato tra la media età del bronzo e il bronzo finale.
MTP - MATERIALI PRESENTI	
MTPA - Assenza	MNP

TU - CONDIZIONE GIURIDICA E VINCOLI**ACQ - ACQUISIZIONE**

ACQT - Tipo acquisizione	scavo
ACQD - Data acquisizione	1977-1979

CDG - CONDIZIONE GIURIDICA

CDGG - Indicazione generica	proprietà privata
-----------------------------	-------------------

NVC - PROVVEDIMENTI DI TUTELA

NVCT - Tipo provvedimento	DM (L.n. 1089/1939)
NVCE - Estremi provvedimento	1978/03/10

NVC - PROVVEDIMENTI DI TUTELA

NVCT - Tipo provvedimento	DLgs n. 42/2004, art. 142, comma 1, lettera m
---------------------------	---

STU - STRUMENTI URBANISTICI

STUT - Strumenti in vigore	P.R.G./ Variante 4/ 1999
----------------------------	--------------------------

DO - FONTI E DOCUMENTI DI RIFERIMENTO**FTA - DOCUMENTAZIONE FOTOGRAFICA**

FTAX - Genere	documentazione allegata
FTAP - Tipo	fotografia digitale (file) satellitare
FTAN - Codice identificativo	New_1403089328512

FNT - FONTI E DOCUMENTI

FNTP - Tipo	copia del provvedimento di tutela
FNTD - Data	1978/03/10

FNT - FONTI E DOCUMENTI

FNTP - Tipo	scheda storica
FNTA - Autore	Salzani, L.
FNTD - Data	1987

BIB - BIBLIOGRAFIA

BIBX - Genere	bibliografia specifica
BIBA - Autore	Zone archeologiche
BIBD - Anno di edizione	1987
BIBH - Sigla per citazione	00002400
BIBN - V., pp., nn.	p. 131, n. 2305401

BIB - BIBLIOGRAFIA

BIBX - Genere	bibliografia specifica
BIBA - Autore	Carta archeologica II
BIBD - Anno di edizione	1990
BIBH - Sigla per citazione	00000343
BIBN - V., pp., nn.	p. 175, n. 25

AD - ACCESSO AI DATI**ADS - SPECIFICHE DI ACCESSO AI DATI**

ADSP - Profilo di accesso	2
ADSM - Motivazione	scheda di bene di proprietà privata

CM - COMPILAZIONE**CMP - COMPILAZIONE**

CMPD - Data	2014
CMPN - Nome	Bortolin, Raffaella
RSR - Referente scientifico	Bruno, Brunella
FUR - Funzionario responsabile	Bressan, Marianna

AGG - AGGIORNAMENTO - REVISIONE

AGGD - Data	2017
AGGN - Nome	Gabucci, Ada
AGGF - Funzionario responsabile	Bruno, Brunella

AN - ANNOTAZIONI