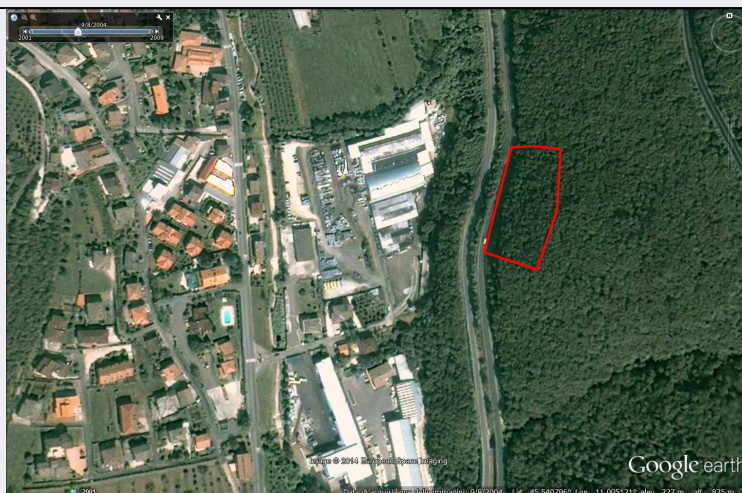


SCHEDA



CD - CODICI

TSK - Tipo scheda	SI
LIR - Livello ricerca	P
NCT - CODICE UNIVOCO	
NCTR - Codice regione	05
NCTN - Numero catalogo generale	00590338
ESC - Ente schedatore	S32
ECP - Ente competente	S32

OG - OGGETTO

OGT - OGGETTO	
OGTD - Definizione	sito pluristratificato
OGTA - Livello di individuazione	sito localizzato e circoscritto
OGTN - Denominazione e numero sito	Riparo Tagliente

LC - LOCALIZZAZIONE GEOGRAFICO-AMMINISTRATIVA

PVC - LOCALIZZAZIONE GEOGRAFICO-AMMINISTRATIVA

PVCS - Stato	ITALIA
PVCR - Regione	Veneto
PVCP - Provincia	VR
PVCC - Comune	Grezzana
PVL - Altra località	Riparo Tagliente (Zone archeologiche del Veneto/ 1987)

CS - LOCALIZZAZIONE CATASTALE

CTL - Tipo di localizzazione	localizzazione fisica
CTS - LOCALIZZAZIONE CATASTALE	
CTSC - Comune	Grezzana
CTSF - Foglio/Data	12, sez. C

GA - GEOREFERENZIAZIONE TRAMITE AREA

GAI - Identificativo area	1
GAL - Tipo di localizzazione	localizzazione fisica

GAD - DESCRIZIONE DEL POLIGONO**GADP - PUNTO DEL POLIGONO****GADPX - Coordinata X** 11.006323308**GADPY - Coordinata Y** 45.540628609**GADP - PUNTO DEL POLIGONO****GADPX - Coordinata X** 11.007074327**GADPY - Coordinata Y** 45.540499863**GADP - PUNTO DEL POLIGONO****GADPX - Coordinata X** 11.007428378**GADPY - Coordinata Y** 45.541250882**GADP - PUNTO DEL POLIGONO****GADPX - Coordinata X** 11.007374734**GADPY - Coordinata Y** 45.541948256**GADP - PUNTO DEL POLIGONO****GADPX - Coordinata X** 11.00676319**GADPY - Coordinata Y** 45.541948256**GADP - PUNTO DEL POLIGONO****GADPX - Coordinata X** 11.006655902**GADPY - Coordinata Y** 45.541529832**GADP - PUNTO DEL POLIGONO****GADPX - Coordinata X** 11.006494969**GADPY - Coordinata Y** 45.541122136**GADP - PUNTO DEL POLIGONO****GADPX - Coordinata X** 11.00639841**GADPY - Coordinata Y** 45.540848551**GADP - PUNTO DEL POLIGONO****GADPX - Coordinata X** 11.006366223**GADPY - Coordinata Y** 45.540746627**GADP - PUNTO DEL POLIGONO****GADPX - Coordinata X** 11.006323308**GADPY - Coordinata Y** 45.540628609**GAM - Metodo di georeferenziazione** perimetrazione approssimata**GAT - Tecnica di georeferenziazione** rilievo da foto aerea senza sopralluogo**GAP - Proiezione e Sistema di riferimento** WGS84**GAB - BASE DI RIFERIMENTO****GABB - Descrizione sintetica** ICCD1004366_OI.ORTOI**GABT - Data** 2-6-2014**GABO - Note** (3758361) -ORTOFOTO 2006- (http://wms.pcn.minambiente.it/ogc?map=/ms_ogc/WMS_v1.3/raster/ortofoto_colore_06.map) -OI. ORTOIMMAGINICOLORE.2006

RE - MODALITA' DI REPERIMENTO**RCG - RICOGNIZIONI**

RCGE - Motivo	rinvenimento fortuito
RCGM - Metodo	occasionale
RCGD - Data	1962

DSC - DATI DI SCAVO

SCAN - Denominazione dello scavo	Riparo Tagliente
DSCF - Ente responsabile	Dipartimento di Geologia, Università degli Studi di Ferrara
DSCF - Ente responsabile	Soprintendenza per i Beni Archeologici del Veneto
DSCT - Motivo	ricerca scientifica
DSCM - Metodo	scavo stratigrafico
DSCD - Data	1962-2014

DT - CRONOLOGIA**DTZ - CRONOLOGIA GENERICA**

DTZG - Fascia cronologica di riferimento	Paleolitico medio - Paleolitico Superiore
---	---

DTS - CRONOLOGIA SPECIFICA

DTSI - Da	60000 BP
DTSV - Validità	post
DTSF - A	15000-14000 BP
DTSL - Validità	ante
DTM - Motivazione cronologia	analisi dei materiali

AU - DEFINIZIONE CULTURALE**ATB - AMBITO CULTURALE**

ATBD - Denominazione	Paleolitico medio/ Musteriano
ATBM - Motivazione dell'attribuzione	analisi della stratigrafia
ATBM - Motivazione dell'attribuzione	analisi dei materiali
ATBM - Motivazione dell'attribuzione	bibliografia

ATB - AMBITO CULTURALE

ATBD - Denominazione	Paleolitico superiore/ Aurignaciano
ATBM - Motivazione dell'attribuzione	analisi della stratigrafia
ATBM - Motivazione dell'attribuzione	analisi dei materiali
ATBM - Motivazione dell'attribuzione	bibliografia

ATB - AMBITO CULTURALE

ATBD - Denominazione	Paleolitico superiore/ Epigravettiano
ATBM - Motivazione dell'attribuzione	analisi della stratigrafia
ATBM - Motivazione	

dell'attribuzione	analisi dei materiali
ATBM - Motivazione dell'attribuzione	bibliografia
MT - DATI TECNICI	
MIS - MISURE	
MISU - Unità	mq
MISF - Superficie	13506.417982363017
CO - CONSERVAZIONE	
STC - STATO DI CONSERVAZIONE	
STCC - Stato di conservazione	buono
CA - CARATTERI AMBIENTALI	
GEF - GEOGRAFIA	
GEFD - Descrizione	Fondovalle, riparo sotto roccia, depositi di grotta. Il riparo, posto in sinistra Valpantena, si apre sulla scarpata calcarea del vaio a pochi metri d'altezza sul fondovalle attuale.
DA - DATI ANALITICI	
DES - DESCRIZIONE	
DESO - Descrizione	Il riparo presenta una stratificazione potente 4 m all'interno dell'aggetto e di oltre 5 metri nella scarpata esterna, articolata in due principali serie di depositi paleolitici, separate da un interposto episodio erosivo. La erie inferiore, collocabile nel pleniglaciale wurmiano, è costituita da depositi di colluvio e termoclastici con manufatti di tipologia musteriana, e da un episodio contenente industria litica urignaciana a "lamelle dufours" e delimitato al tetto da un uolo formatosi in clima temperato, identificato con l'interstadio glaciale di Arcy (32000-30000 BP). La serie superiore, in discontinuità stratigrafica rispetto alla precedente per un episodio di carattere erosivo, è costituita da una sequenza di livelli di breccia in loess, formati in una fase fredda, seguiti da strati antropizzati, con matrice a componente sempre fortemente eolica, formati in clima tendenzialmente sempre più caldo e umido, riferibili al tardiglaciale wurmiano (15000-14000 BP). L'industria litica presente, costituita da oggetti che presentano anche segni incisi intenzionali, sia naturalistici che geometrici, è riferibile all'epigravettiano finale. Allo stesso periodo si riferisce una superficie abitativa infossata con aree differenziate (acciotolato, fovea, buche di palo), individuata nell'angolo interno nord dell'aggetto. E' stata scavata anche una sepoltura a inumazione, con copertura parziale in pietre, a cui erano associati un corno di bovide lavorato e una pietra calcarea con una incisione naturalistica di un felino. All'esterno dell'aggetto, una zona di lavorazione della selce (circa 2 mq), con migliaia di schegge, lame e nuclei. Vani semiinterrati di epoca storica.
NCS - Interpretazione	Depositati antropici paleolitici, con strutture abitative e manufatti riferibili al Paleolitico medio e superiore. Si tratta di uno dei siti paleolitici più importanti d'Italia, per ampiezza stratigrafica, quantità di reperti e qualità della ricerca e documentazione.
MTP - MATERIALI PRESENTI	
MTPA - Assenza	MNP
TU - CONDIZIONE GIURIDICA E VINCOLI	
ACQ - ACQUISIZIONE	

ACQT - Tipo acquisizione	scavo
ACQD - Data acquisizione	1962-2014
CDG - CONDIZIONE GIURIDICA	
CDGG - Indicazione generica	proprietà privata
NVC - PROVVEDIMENTI DI TUTELA	
NVCT - Tipo provvedimento	DM (L.n. 1089/1939)
NVCE - Estremi provvedimento	1968/ 12/12
NVC - PROVVEDIMENTI DI TUTELA	
NVCT - Tipo provvedimento	DLgs n. 42/2004, art. 142, comma 1, lettera m
STU - STRUMENTI URBANISTICI	
STUT - Strumenti in vigore	P.A.T. 2008
DO - FONTI E DOCUMENTI DI RIFERIMENTO	
FTA - DOCUMENTAZIONE FOTOGRAFICA	
FTAX - Genere	documentazione allegata
FTAP - Tipo	fotografia digitale (file) satellitare
FTAN - Codice identificativo	New_1401734603666
FTA - DOCUMENTAZIONE FOTOGRAFICA	
FTAX - Genere	documentazione allegata
FTAP - Tipo	fotografia digitale (file)
FNT - FONTI E DOCUMENTI	
FNTP - Tipo	copia del provvedimento di tutela
FNTD - Data	1968/12/12
FNT - FONTI E DOCUMENTI	
FNTP - Tipo	scheda storica
FNTA - Autore	Salzani, L.
FNTD - Data	1987
BIB - BIBLIOGRAFIA	
BIBX - Genere	bibliografia specifica
BIBA - Autore	Zone archeologiche
BIBD - Anno di edizione	1987
BIBH - Sigla per citazione	00002400
BIBN - V., pp., nn.	p. 126, n. 2303802
BIB - BIBLIOGRAFIA	
BIBX - Genere	bibliografia specifica
BIBA - Autore	Carta archeologica II
BIBD - Anno di edizione	1990
BIBH - Sigla per citazione	00000343
BIBN - V., pp., nn.	pp. 107-108, n. 46
BIB - BIBLIOGRAFIA	
BIBX - Genere	bibliografia specifica
BIBA - Autore	Guerreschi, A.

BIBD - Anno di edizione	1992
BIBH - Sigla per citazione	00002554
BIBN - V., pp., nn.	pp. 173, 212, 223
AD - ACCESSO AI DATI	
ADS - SPECIFICHE DI ACCESSO AI DATI	
ADSP - Profilo di accesso	2
ADSM - Motivazione	scheda di bene di proprietà privata
CM - COMPILAZIONE	
CMP - COMPILAZIONE	
CMPD - Data	2014
CMPN - Nome	Bortolin, Raffaella
RSR - Referente scientifico	Gonzato, Federica
FUR - Funzionario responsabile	Bressan, Marianna
AGG - AGGIORNAMENTO - REVISIONE	
AGGD - Data	2017
AGGN - Nome	Gabucci, Ada
AGGF - Funzionario responsabile	Bruno, Brunella
AN - ANNOTAZIONI	