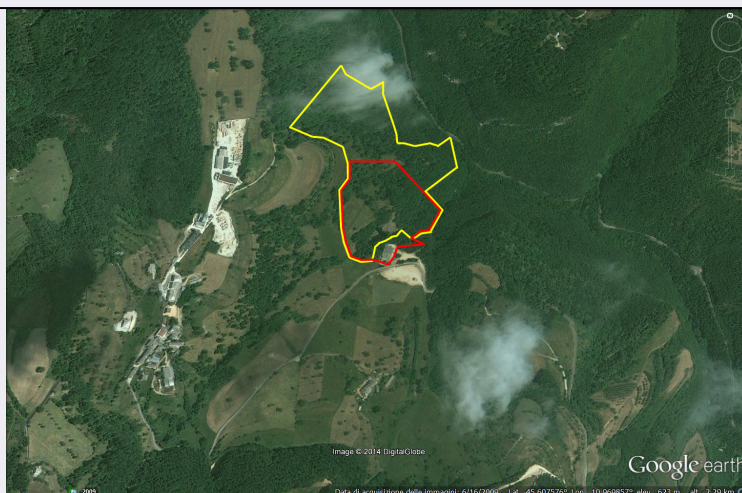


SCHEDA



CD - CODICI

TSK - Tipo scheda	SI
LIR - Livello ricerca	P
NCT - CODICE UNIVOCO	
NCTR - Codice regione	05
NCTN - Numero catalogo generale	00590354
ESC - Ente schedatore	S32
ECP - Ente competente	S32

OG - OGGETTO

OGT - OGGETTO	
OGTD - Definizione	tracce di frequentazione
OGTT - Precisazione tipologica	stazione preistorica
OGTA - Livello di individuazione	sito localizzato e circoscritto
OGTN - Denominazione e numero sito	Ponte di Veia

LC - LOCALIZZAZIONE GEOGRAFICO-AMMINISTRATIVA

PVC - LOCALIZZAZIONE GEOGRAFICO-AMMINISTRATIVA

PVCS - Stato	ITALIA
PVCR - Regione	Veneto
PVCP - Provincia	VR
PVCC - Comune	Sant'Anna d'Alfaedo
PVL - Altra località	Ponte di Veia (Zone archeologiche del Veneto/ 1987)

CS - LOCALIZZAZIONE CATASTALE

CTL - Tipo di localizzazione	localizzazione fisica
------------------------------	-----------------------

CTS - LOCALIZZAZIONE CATASTALE

CTSC - Comune	Sant'Anna d'Alfaedo
CTSF - Foglio/Data	4, sez. Prun
CTSF - Foglio/Data	43/ 1997

GA - GEOREFERENZIAZIONE TRAMITE AREA**GAI - Identificativo area**

2

GAL - Tipo di localizzazione

localizzazione fisica

GAD - DESCRIZIONE DEL POLIGONO**GADP - PUNTO DEL POLIGONO****GADPX - Coordinata X**

10.969585182

GADPY - Coordinata Y

45.607420789

GADP - PUNTO DEL POLIGONO**GADPX - Coordinata X**

10.969295503

GADPY - Coordinata Y

45.607377874

GADP - PUNTO DEL POLIGONO**GADPX - Coordinata X**

10.969059469

GADPY - Coordinata Y

45.607431518

GADP - PUNTO DEL POLIGONO**GADPX - Coordinata X**

10.968726875

GADPY - Coordinata Y

45.607807027

GADP - PUNTO DEL POLIGONO**GADPX - Coordinata X**

10.968523027

GADPY - Coordinata Y

45.608311282

GADP - PUNTO DEL POLIGONO**GADPX - Coordinata X**

10.968458654

GADPY - Coordinata Y

45.608847724

GADP - PUNTO DEL POLIGONO**GADPX - Coordinata X**

10.968598129

GADPY - Coordinata Y

45.609126674

GADP - PUNTO DEL POLIGONO**GADPX - Coordinata X**

10.968791248

GADPY - Coordinata Y

45.60943781

GADP - PUNTO DEL POLIGONO**GADPX - Coordinata X**

10.96868396

GADPY - Coordinata Y

45.609781133

GADP - PUNTO DEL POLIGONO**GADPX - Coordinata X**

10.968276264

GADPY - Coordinata Y

45.610038625

GADP - PUNTO DEL POLIGONO**GADPX - Coordinata X**

10.967911483

GADPY - Coordinata Y

45.610156642

GADP - PUNTO DEL POLIGONO**GADPX - Coordinata X**

10.967514516

GADPY - Coordinata Y

45.610167371

GADP - PUNTO DEL POLIGONO

GADPX - Coordinata X	10.966967346
GADPY - Coordinata Y	45.610274659
GADP - PUNTO DEL POLIGONO	
GADPX - Coordinata X	10.969767572
GADPY - Coordinata Y	45.611969815
GADP - PUNTO DEL POLIGONO	
GADPX - Coordinata X	10.969799759
GADPY - Coordinata Y	45.611680137
GADP - PUNTO DEL POLIGONO	
GADPX - Coordinata X	10.970379116
GADPY - Coordinata Y	45.611411916
GADP - PUNTO DEL POLIGONO	
GADPX - Coordinata X	10.970561506
GADPY - Coordinata Y	45.611519204
GADP - PUNTO DEL POLIGONO	
GADPX - Coordinata X	10.970625879
GADPY - Coordinata Y	45.61118661
GADP - PUNTO DEL POLIGONO	
GADPX - Coordinata X	10.970872642
GADPY - Coordinata Y	45.610392677
GADP - PUNTO DEL POLIGONO	
GADPX - Coordinata X	10.970818998
GADPY - Coordinata Y	45.610060083
GADP - PUNTO DEL POLIGONO	
GADPX - Coordinata X	10.971001388
GADPY - Coordinata Y	45.610135184
GADP - PUNTO DEL POLIGONO	
GADPX - Coordinata X	10.971215965
GADPY - Coordinata Y	45.6101781
GADP - PUNTO DEL POLIGONO	
GADPX - Coordinata X	10.971409084
GADPY - Coordinata Y	45.610210286
GADP - PUNTO DEL POLIGONO	
GADPX - Coordinata X	10.971688034
GADPY - Coordinata Y	45.610210286
GADP - PUNTO DEL POLIGONO	
GADPX - Coordinata X	10.971988441
GADPY - Coordinata Y	45.610392677
GADP - PUNTO DEL POLIGONO	
GADPX - Coordinata X	10.972299577
GADPY - Coordinata Y	45.609813319
GADP - PUNTO DEL POLIGONO	

GADPX - Coordinata X	10.971848966
GADPY - Coordinata Y	45.609394895
GADP - PUNTO DEL POLIGONO	
GADPX - Coordinata X	10.971521737
GADPY - Coordinata Y	45.609132038
GADP - PUNTO DEL POLIGONO	
GADPX - Coordinata X	10.971194507
GADPY - Coordinata Y	45.608912097
GADP - PUNTO DEL POLIGONO	
GADPX - Coordinata X	10.971516372
GADPY - Coordinata Y	45.608579503
GADP - PUNTO DEL POLIGONO	
GADPX - Coordinata X	10.971269609
GADPY - Coordinata Y	45.608085977
GADP - PUNTO DEL POLIGONO	
GADPX - Coordinata X	10.971055032
GADPY - Coordinata Y	45.60805379
GADP - PUNTO DEL POLIGONO	
GADPX - Coordinata X	10.970743896
GADPY - Coordinata Y	45.607774841
GADP - PUNTO DEL POLIGONO	
GADPX - Coordinata X	10.970604421
GADPY - Coordinata Y	45.607892858
GADP - PUNTO DEL POLIGONO	
GADPX - Coordinata X	10.970475675
GADPY - Coordinata Y	45.608043061
GADP - PUNTO DEL POLIGONO	
GADPX - Coordinata X	10.970379116
GADPY - Coordinata Y	45.608000146
GADP - PUNTO DEL POLIGONO	
GADPX - Coordinata X	10.970271827
GADPY - Coordinata Y	45.607849942
GADP - PUNTO DEL POLIGONO	
GADPX - Coordinata X	10.970078708
GADPY - Coordinata Y	45.6078714
GADP - PUNTO DEL POLIGONO	
GADPX - Coordinata X	10.969778301
GADPY - Coordinata Y	45.607774841
GADP - PUNTO DEL POLIGONO	
GADPX - Coordinata X	10.96969247
GADPY - Coordinata Y	45.607678281
GADP - PUNTO DEL POLIGONO	

GADPX - Coordinata X	10.969585182
GADPY - Coordinata Y	45.607420789
GAM - Metodo di georeferenziazione	perimetrazione approssimata
GAT - Tecnica di georeferenziazione	rilievo da foto aerea senza sopralluogo
GAP - Proiezione e Sistema di riferimento	WGS84
GAB - BASE DI RIFERIMENTO	
GABB - Descrizione sintetica	ICCD1004366_OI.ORTOI
GABT - Data	18-6-2014
GABO - Note	(3758304) -ORTOFOTO 2006- (http://wms.pcn.minambiente.it/ogc?map=/ms_ogc/WMS_v1.3/raster/ortofoto_colore_06.map) -OI. ORTOIMMAGINICOLORE.2006

GA - GEOREFERENZIAZIONE TRAMITE AREA

GAI - Identificativo area	3
GAL - Tipo di localizzazione	localizzazione fisica
GAD - DESCRIZIONE DEL POLIGONO	
GADP - PUNTO DEL POLIGONO	
GADPX - Coordinata X	10.969584729
GADPY - Coordinata Y	45.607419263
GADP - PUNTO DEL POLIGONO	
GADPX - Coordinata X	10.969300415
GADPY - Coordinata Y	45.607376348
GADP - PUNTO DEL POLIGONO	
GADPX - Coordinata X	10.969053651
GADPY - Coordinata Y	45.607435356
GADP - PUNTO DEL POLIGONO	
GADPX - Coordinata X	10.968726422
GADPY - Coordinata Y	45.607805501
GADP - PUNTO DEL POLIGONO	
GADPX - Coordinata X	10.968522574
GADPY - Coordinata Y	45.608315121
GADP - PUNTO DEL POLIGONO	
GADPX - Coordinata X	10.968458201
GADPY - Coordinata Y	45.608851563
GADP - PUNTO DEL POLIGONO	
GADPX - Coordinata X	10.968613769
GADPY - Coordinata Y	45.609157335
GADP - PUNTO DEL POLIGONO	
GADPX - Coordinata X	10.968790795
GADPY - Coordinata Y	45.609441649
GADP - PUNTO DEL POLIGONO	

GADPX - Coordinata X	10.968683507
GADPY - Coordinata Y	45.609784971
GADP - PUNTO DEL POLIGONO	
GADPX - Coordinata X	10.970180179
GADPY - Coordinata Y	45.609618674
GADP - PUNTO DEL POLIGONO	
GADPX - Coordinata X	10.971183325
GADPY - Coordinata Y	45.608915936
GADP - PUNTO DEL POLIGONO	
GADPX - Coordinata X	10.971505191
GADPY - Coordinata Y	45.608594071
GADP - PUNTO DEL POLIGONO	
GADPX - Coordinata X	10.971515919
GADPY - Coordinata Y	45.608588706
GADP - PUNTO DEL POLIGONO	
GADPX - Coordinata X	10.971274521
GADPY - Coordinata Y	45.608089815
GADP - PUNTO DEL POLIGONO	
GADPX - Coordinata X	10.971059944
GADPY - Coordinata Y	45.608052264
GADP - PUNTO DEL POLIGONO	
GADPX - Coordinata X	10.970732714
GADPY - Coordinata Y	45.607810866
GADP - PUNTO DEL POLIGONO	
GADPX - Coordinata X	10.971081854
GADPY - Coordinata Y	45.607659506
GADP - PUNTO DEL POLIGONO	
GADPX - Coordinata X	10.970277192
GADPY - Coordinata Y	45.607638048
GADP - PUNTO DEL POLIGONO	
GADPX - Coordinata X	10.970223548
GADPY - Coordinata Y	45.607380556
GADP - PUNTO DEL POLIGONO	
GADPX - Coordinata X	10.970041157
GADPY - Coordinata Y	45.607198166
GADP - PUNTO DEL POLIGONO	
GADPX - Coordinata X	10.969805123
GADPY - Coordinata Y	45.60733764
GADP - PUNTO DEL POLIGONO	
GADPX - Coordinata X	10.969584729
GADPY - Coordinata Y	45.607419263
GAM - Metodo di georeferenziazione	perimetrazione approssimata

GAT - Tecnica di georeferenziazione	rilievo da foto aerea senza sopralluogo
GAP - Proiezione e Sistema di riferimento	WGS84
GAB - BASE DI RIFERIMENTO	
GABB - Descrizione sintetica	ICCD1004366_OI.ORTOI
GABT - Data	19-6-2014
GABO - Note	(1559337) -ORTOFOTO 2006- (http://wms.pcn.minambiente.it/ogc?map=/ms_ogc/WMS_v1.3/raster/ortofoto_colore_06.map) -OI.ORTOIMMAGINICOLORE.2006
RE - MODALITA' DI REPERIMENTO	
RCG - RICOGNIZIONI	
RCGA - Responsabile scientifico	Forti, A./ Fabiani, R.
RCGD - Data	1922
DSC - DATI DI SCAVO	
SCAN - Denominazione dello scavo	Ponte di Veia
DSCA - Responsabile scientifico	Battaglia, R.
DSCT - Motivo	ricerca scientifica
DSCM - Metodo	per saggi stratigrafici
DSCD - Data	1930
DSC - DATI DI SCAVO	
SCAN - Denominazione dello scavo	Ponte di Veia
DSCF - Ente responsabile	Museo Civico di Storia Naturale di Verona
DSCT - Motivo	ricerca scientifica
DSCM - Metodo	scavo stratigrafico
DSCD - Data	1947-1949
DSC - DATI DI SCAVO	
SCAN - Denominazione dello scavo	Ponte di Veia
DSCF - Ente responsabile	Soprintendenza Archeologica del Veneto
DSCF - Ente responsabile	Museo Istituto di Geologia dell'Università di Padova
DSCT - Motivo	ricerca scientifica
DSCM - Metodo	per saggi stratigrafici
DSCD - Data	1965, 1974
DSC - DATI DI SCAVO	
SCAN - Denominazione dello scavo	Ponte di Veia
DSCF - Ente responsabile	Soprintendenza Archeologica del Veneto
DSCF - Ente responsabile	Università di Birmingham
DSCT - Motivo	ricerca scientifica

DSCM - Metodo	scavo stratigrafico
DSCD - Data	1985-1988
DT - CRONOLOGIA	
DTZ - CRONOLOGIA GENERICA	
DTZG - Fascia cronologica di riferimento	Paleolitico - Neolitico
DTS - CRONOLOGIA SPECIFICA	
DTSI - Da	50000 B.P.
DTSV - Validità	post
DTSF - A	3000 a.C.
DTSL - Validità	ante
DTM - Motivazione cronologia	analisi dei materiali
DTM - Motivazione cronologia	bibliografia
AU - DEFINIZIONE CULTURALE	
ATB - AMBITO CULTURALE	
ATBD - Denominazione	Paleolitico inferiore
ATBM - Motivazione dell'attribuzione	analisi dei materiali
ATBM - Motivazione dell'attribuzione	analisi della stratigrafia
ATBM - Motivazione dell'attribuzione	bibliografia
ATB - AMBITO CULTURALE	
ATBD - Denominazione	Paleolitico medio/ Musteriano
ATBM - Motivazione dell'attribuzione	analisi dei materiali
ATBM - Motivazione dell'attribuzione	analisi della stratigrafia
ATBM - Motivazione dell'attribuzione	bibliografia
ATB - AMBITO CULTURALE	
ATBD - Denominazione	Paleolitico medio/ Epigravettiano
ATBM - Motivazione dell'attribuzione	analisi dei materiali
ATBM - Motivazione dell'attribuzione	analisi della stratigrafia
ATBM - Motivazione dell'attribuzione	bibliografia
ATB - AMBITO CULTURALE	
ATBD - Denominazione	Neolitico/ tecnica campignana
ATBM - Motivazione dell'attribuzione	analisi dei materiali
ATBM - Motivazione dell'attribuzione	analisi della stratigrafia
ATBM - Motivazione dell'attribuzione	bibliografia

MT - DATI TECNICI**MIS - MISURE**

MISU - Unità	mq
MISF - Superficie	141251.008961505

CO - CONSERVAZIONE**STC - STATO DI CONSERVAZIONE**

STCC - Stato di conservazione	discreto
-------------------------------	----------

CA - CARATTERI AMBIENTALI**GEF - GEOGRAFIA**

GEFD - Descrizione	Collina, versante, grotta, deposito di versante, deposito di grotta.
--------------------	--

DA - DATI ANALITICI**DES - DESCRIZIONE**

DESO - Descrizione	Grande arco naturale, con cinque grotte (A-E), in gran parte crollato già in epoche antiche. Sotto i massi di crollo sono stati individuati i depositi più antichi riferiti all'ultimo interglaciale, cui appartengono i resti di un focolare e poche schegge atipiche del paleolitico inferiore. Nella grotta A sono state individuate industrie databili tra il Musteriano e l'Epigravettiano (Paleolitico medio); nella Grotta C, oltre ai depositi inferiori correlabili con quelli esterni individuati sotto il crollo, presenta livelli mediani con industria epigravettiana, mentre quelli superiori con industria di tecnica campignana. La Grotta E, infine, presenta nei livelli inferiori manufatti epigravettiani, mentre quelli superiori con industria di tecnica campignana. Manufatti sporadici di tecnica campignana sono stati rinvenuti anche nei ripari circostanti il ponte. Sono state anche individuate zone dove si estraeva la selce, zone di primo sboccamento dei nuclei di selce e zone di produzione di strumenti finiti in selce.
--------------------	---

NSC - Notizie storico-critiche	Sono stati condotti diversi saggi di scavo a partire dal 1922, sia nella caverna che nell'area circostante.
--------------------------------	---

NCS - Interpretazione	Insedimento preistorico con tracce che dal Paleolitico inferiore giungono almeno fino al Neolitico. Le attività di selce ebbero un grande sviluppo durante l'età del rame e parte dell'età del bronzo.
-----------------------	--

MTP - MATERIALI PRESENTI

MTPA - Assenza	MNP
----------------	-----

TU - CONDIZIONE GIURIDICA E VINCOLI**ACQ - ACQUISIZIONE**

ACQT - Tipo acquisizione	scavo
--------------------------	-------

CDG - CONDIZIONE GIURIDICA

CDGG - Indicazione generica	proprietà privata
-----------------------------	-------------------

NVC - PROVVEDIMENTI DI TUTELA

NVCT - Tipo provvedimento	DLgs n. 42/2004, art. 142, comma 1, lettera m
---------------------------	---

NVC - PROVVEDIMENTI DI TUTELA

NVCT - Tipo provvedimento	DM (L. n. 1089/1939, artt. 1,3)
---------------------------	---------------------------------

NVCE - Estremi provvedimento	1997/06/21
------------------------------	------------

STU - STRUMENTI URBANISTICI

STUT - Strumenti in vigore P.A.T. 2011

DO - FONTI E DOCUMENTI DI RIFERIMENTO

FTA - DOCUMENTAZIONE FOTOGRAFICA

FTAX - Genere documentazione allegata
FTAP - Tipo fotografia digitale (file) satellitare
FTAN - Codice identificativo New_1403125406990

FNT - FONTI E DOCUMENTI

FNTP - Tipo scheda storica
FNTA - Autore Salzani, L.
FNTD - Data 1987

FNT - FONTI E DOCUMENTI

FNTP - Tipo copia del provvedimento di tutela
FNTD - Data 1997/06/21

BIB - BIBLIOGRAFIA

BIBX - Genere bibliografia specifica
BIBA - Autore Zone archeologiche
BIBD - Anno di edizione 1987
BIBH - Sigla per citazione 00002400
BIBN - V., pp., nn. p. 138, n. 2307802

BIB - BIBLIOGRAFIA

BIBX - Genere bibliografia specifica
BIBA - Autore Carta archeologica II
BIBD - Anno di edizione 1990
BIBH - Sigla per citazione 00000343
BIBN - V., pp., nn. pp. 101-102, n. 14

AD - ACCESSO AI DATI

ADS - SPECIFICHE DI ACCESSO AI DATI

ADSP - Profilo di accesso 2
ADSM - Motivazione scheda di bene di proprietà privata

CM - COMPILAZIONE

CMP - COMPILAZIONE

CMPD - Data 2014
CMPN - Nome Bortolin, Raffaella
RSR - Referente scientifico Gonzato, Federica
FUR - Funzionario responsabile Bressan, Marianna

AGG - AGGIORNAMENTO - REVISIONE

AGGD - Data 2017
AGGN - Nome Gabucci, Ada
AGGF - Funzionario responsabile Bruno, Brunella

AN - ANNOTAZIONI