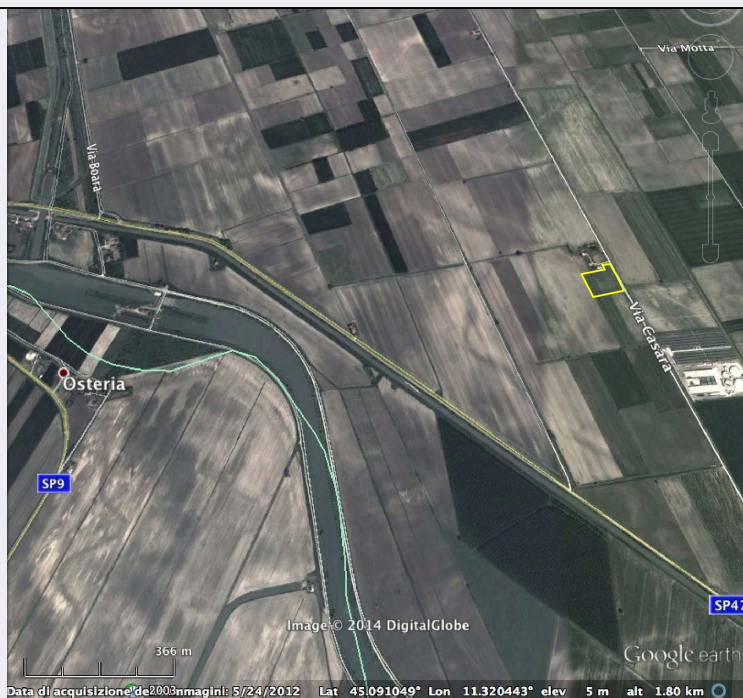


SCHEDA



CD - CODICI

TSK - Tipo scheda	SI
LIR - Livello ricerca	P
NCT - CODICE UNIVOCO	
NCTR - Codice regione	05
NCTN - Numero catalogo generale	00590380
ESC - Ente schedatore	S32
ECP - Ente competente	S32

OG - OGGETTO

OGT - OGGETTO

OGTD - Definizione	area ad uso funerario
OGTA - Livello di individuazione	sito individuato attraverso saggi di scavo
OGTN - Denominazione e numero sito	Franzine Nuove

LC - LOCALIZZAZIONE GEOGRAFICO-AMMINISTRATIVA

PVC - LOCALIZZAZIONE GEOGRAFICO-AMMINISTRATIVA

PVCS - Stato	ITALIA
PVCR - Regione	Veneto
PVCP - Provincia	VR
PVCC - Comune	Villa Bartolomea
PVL - Altra località	Franzine Nuove (Zone archeologiche 1987)

CS - LOCALIZZAZIONE CATASTALE

CTL - Tipo di localizzazione	localizzazione fisica
CTS - LOCALIZZAZIONE CATASTALE	

CTSC - Comune	Villabartolomea
CTSF - Foglio/Data	53
GA - GEOREFERENZIAZIONE TRAMITE AREA	
GAI - Identificativo area	2
GAL - Tipo di localizzazione	localizzazione fisica
GAD - DESCRIZIONE DEL POLIGONO	
GADP - PUNTO DEL POLIGONO	
GADPX - Coordinata X	11.330254007
GADPY - Coordinata Y	45.092132208
GADP - PUNTO DEL POLIGONO	
GADPX - Coordinata X	11.329020191
GADPY - Coordinata Y	45.091917631
GADP - PUNTO DEL POLIGONO	
GADPX - Coordinata X	11.328730512
GADPY - Coordinata Y	45.092604276
GADP - PUNTO DEL POLIGONO	
GADPX - Coordinata X	11.329621006
GADPY - Coordinata Y	45.092797395
GADP - PUNTO DEL POLIGONO	
GADPX - Coordinata X	11.329567361
GADPY - Coordinata Y	45.092904684
GADP - PUNTO DEL POLIGONO	
GADPX - Coordinata X	11.329921413
GADPY - Coordinata Y	45.093011972
GADP - PUNTO DEL POLIGONO	
GADPX - Coordinata X	11.330286193
GADPY - Coordinata Y	45.092132208
GADP - PUNTO DEL POLIGONO	
GADPX - Coordinata X	11.330254007
GADPY - Coordinata Y	45.092132208
GAM - Metodo di georeferenziazione	perimetrazione approssimata
GAT - Tecnica di georeferenziazione	rilievo da foto aerea senza sopralluogo
GAP - Proiezione e Sistema di riferimento	WGS84
GAB - BASE DI RIFERIMENTO	
GABB - Descrizione sintetica	ICCD1004366_OI.ORTOI
GABT - Data	28-2-2014
GABO - Note	(3758377) -ORTOFOTO 2006- (http://wms.pcn.minambiente.it/ogc?map=/ms_ogc/WMS_v1.3/raster/ortofoto_colore_06.map) -OI. ORTOIMMAGINICOLORE.2006
RE - MODALITA' DI REPERIMENTO	

RCG - RICOGNIZIONI**RCGD - Data**

/

DSC - DATI DI SCAVO**SCAN - Denominazione dello scavo**

Villabartolomea-Franzine Nuove

DSCF - Ente responsabile

Museo di Storia Naturale di Verona

DSCF - Ente responsabile

Soprintendenza per i Beni Archeologici del Veneto

DSCT - Motivo

ricerca scientifica

DSCM - Metodo

scavo stratigrafico

DSCD - Data

1968-1984

DSCZ - Bibliografia specifica

Zone Archeologiche 1987

DT - CRONOLOGIA**DTZ - CRONOLOGIA GENERICA****DTZG - Fascia cronologica di riferimento**

Eta' del bronzo

DTM - Motivazione cronologia

analisi dei materiali

AU - DEFINIZIONE CULTURALE**ATB - AMBITO CULTURALE****ATBD - Denominazione**

fase del bronzo recente

ATBM - Motivazione dell'attribuzione

analisi dei materiali

MT - DATI TECNICI**MIS - MISURE****MISU - Unità**

mq

MISF - Superficie

12.542,78

MIST - Validità

ca

CO - CONSERVAZIONE**STC - STATO DI CONSERVAZIONE****STCC - Stato di conservazione**

discreto

CA - CARATTERI AMBIENTALI**GEF - GEOGRAFIA****GEFD - Descrizione**

pianura

USD - USO DEL SUOLO**USDT - Tipo di utilizzo**

agricolo

DA - DATI ANALITICI**DES - DESCRIZIONE****DESO - Descrizione**

Nella località il Museo di Storia Naturale di Verona in collaborazione con la Soprintendenza per i Beni Archeologici del Veneto individuarono in 11 campagne di scavo una necropoli dell'età del Bronzo collocata su dune di sabbia atesine. In tale occasione sono state recuperate 583 sepolture ad inumazione e ad incinerazione disposte su due livelli: un livello, riferibile alla fase iniziale dell'età del Bronzo recente (XIII secolo a.C.) presenta una netta prevalenza di inumazioni (187) rispetto alle cremazioni (16); il livello superiore, riferibile all'età

del Bronzo recente evoluto (XII secolo a.C.), si rinvennero 207 sepolture ad inumazione e 172 ad incinerazione. I corredi si presentavano abbastanza poveri.

NCS - Interpretazione Necropoli

MTP - MATERIALI PRESENTI

MTPE - Periodo /

TU - CONDIZIONE GIURIDICA E VINCOLI

CDG - CONDIZIONE GIURIDICA

CDGG - Indicazione generica proprietà privata

NVC - PROVVEDIMENTI DI TUTELA

NVCT - Tipo provvedimento D. Lgs. 42/2004, art. 142, c. 1, lettera m

STU - STRUMENTI URBANISTICI

STUT - Strumenti in vigore PATI 2010

DO - FONTI E DOCUMENTI DI RIFERIMENTO

FTA - DOCUMENTAZIONE FOTOGRAFICA

FTAX - Genere documentazione allegata

FTAP - Tipo immagine satellitare

FTAN - Codice identificativo New_1398869877096

FNT - FONTI E DOCUMENTI

FNTP - Tipo Scheda Atlante Vincoli

FNTD - Data 1987

BIB - BIBLIOGRAFIA

BIBX - Genere bibliografia specifica

BIBA - Autore Zone archeologiche

BIBD - Anno di edizione 1987

BIBH - Sigla per citazione 00002400

BIBN - V., pp., nn. p. 152, n. 2309502

BIB - BIBLIOGRAFIA

BIBX - Genere bibliografia specifica

BIBA - Autore ASPES A./ FASANI L.

BIBD - Anno di edizione 1992

BIBH - Sigla per citazione 00001934

BIBN - V., pp., nn. pp. 455-482

BIB - BIBLIOGRAFIA

BIBX - Genere bibliografia specifica

BIBA - Autore Carta archeologica II

BIBD - Anno di edizione 1990

BIBH - Sigla per citazione 00000343

BIBN - V., pp., nn. F.63.242.1

BIB - BIBLIOGRAFIA

BIBX - Genere bibliografia specifica

BIBA - Autore Busana M.S.

BIBD - Anno di edizione	2002
BIBH - Sigla per citazione	00002548
BIBN - V., pp., nn.	pp. 366-368
AD - ACCESSO AI DATI	
ADS - SPECIFICHE DI ACCESSO AI DATI	
ADSP - Profilo di accesso	2
ADSM - Motivazione	scheda di bene di proprietà privata
CM - COMPILAZIONE	
CMP - COMPILAZIONE	
CMPD - Data	2014
CMPN - Nome	De Aloe, Ilaria
RSR - Referente scientifico	Gonzato, Federica
FUR - Funzionario responsabile	Bressan, Marianna
AGG - AGGIORNAMENTO - REVISIONE	
AGGD - Data	2017
AGGN - Nome	Gabucci, Ada
AGGF - Funzionario responsabile	Bruno, Brunella
AN - ANNOTAZIONI	