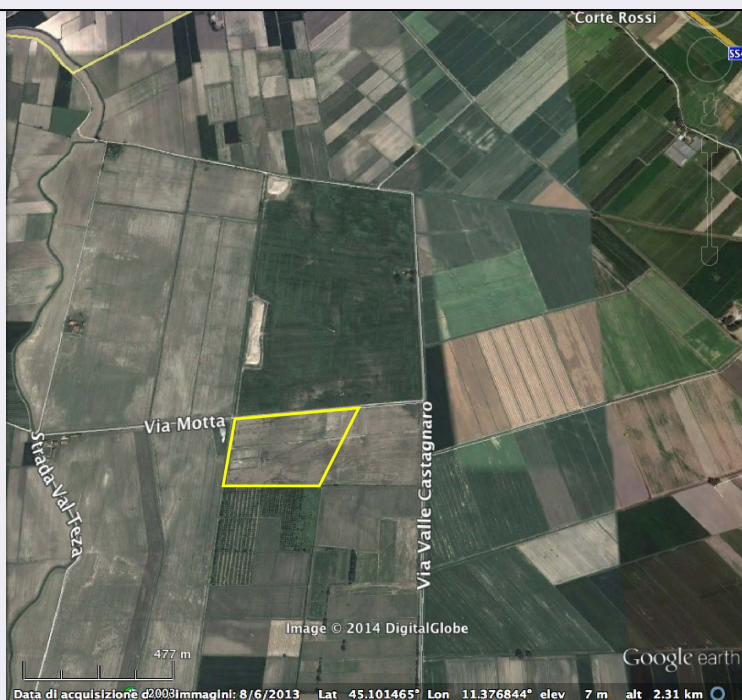


SCHEDA



CD - CODICI

TSK - Tipo scheda	SI
LIR - Livello ricerca	P
NCT - CODICE UNIVOCO	
NCTR - Codice regione	05
NCTN - Numero catalogo generale	00590382
ESC - Ente schedatore	S32
ECP - Ente competente	S32

OG - OGGETTO

OGT - OGGETTO

OGTD - Definizione	sito pluristratificato
OGTA - Livello di individuazione	sito ipotizzato sulla base della ricognizione
OGTN - Denominazione e numero sito	Stanghelletti

LC - LOCALIZZAZIONE GEOGRAFICO-AMMINISTRATIVA

PVC - LOCALIZZAZIONE GEOGRAFICO-AMMINISTRATIVA

PVCS - Stato	ITALIA
PVCR - Regione	Veneto
PVCP - Provincia	VR
PVCC - Comune	Villa Bartolomea
PVL - Altra località	Stanghelletti (Zone archeologiche 1987)

CS - LOCALIZZAZIONE CATASTALE

CTL - Tipo di localizzazione	localizzazione fisica
CTS - LOCALIZZAZIONE CATASTALE	

CTSC - Comune	Villabartolomea
CTSF - Foglio/Data	52, sez. unica
GA - GEOREFERENZIAZIONE TRAMITE AREA	
GAI - Identificativo area	2
GAL - Tipo di localizzazione	localizzazione fisica
GAD - DESCRIZIONE DEL POLIGONO	
GADP - PUNTO DEL POLIGONO	
GADPX - Coordinata X	11.370505882
GADPY - Coordinata Y	45.098424098
GADP - PUNTO DEL POLIGONO	
GADPX - Coordinata X	11.370291305
GADPY - Coordinata Y	45.096364161
GADP - PUNTO DEL POLIGONO	
GADPX - Coordinata X	11.373638702
GADPY - Coordinata Y	45.096407077
GADP - PUNTO DEL POLIGONO	
GADPX - Coordinata X	11.37522657
GADPY - Coordinata Y	45.098724505
GADP - PUNTO DEL POLIGONO	
GADPX - Coordinata X	11.370591713
GADPY - Coordinata Y	45.098424098
GADP - PUNTO DEL POLIGONO	
GADPX - Coordinata X	11.370505882
GADPY - Coordinata Y	45.098424098
GAM - Metodo di georeferenziazione	perimetrazione approssimata
GAT - Tecnica di georeferenziazione	rilievo da cartografia senza sopralluogo
GAP - Proiezione e Sistema di riferimento	WGS84
GAB - BASE DI RIFERIMENTO	
GABB - Descrizione sintetica	ICCD1004350_CB.IGM25
GABT - Data	28-2-2014
GABO - Note	(3758375) -IGM 25000- (http://wms.pcn.minambiente.it/ogc?map=/ms_ogc/WMS_v1.3/raster/IGM_25000.map) -CB.IGM25000
RE - MODALITA' DI REPERIMENTO	
RCG - RICOGNIZIONI	
RCGE - Motivo	lavori agricoli
RCGM - Metodo	occasionale
RCGD - Data	1986
RCGS - Bibliografia specifica	Zone archeologiche 1987
RCGS - Bibliografia	

specifica	CAV 1990
DT - CRONOLOGIA	
DTZ - CRONOLOGIA GENERICA	
DTZG - Fascia cronologica di riferimento	età del Bronzo/età romana
DTM - Motivazione cronologia	analisi dei materiali
ADT - Altre datazioni	età del bronzo medio-recente
ADT - Altre datazioni	età romana
AU - DEFINIZIONE CULTURALE	
ATB - AMBITO CULTURALE	
ATBD - Denominazione	fase del bronzo medio-recente
ATBM - Motivazione dell'attribuzione	analisi dei materiali
ATB - AMBITO CULTURALE	
ATBD - Denominazione	periodo romano
ATBM - Motivazione dell'attribuzione	analisi dei materiali
MT - DATI TECNICI	
MIS - MISURE	
MISU - Unità	mq
MISF - Superficie	106.948,43
MIST - Validità	ca
CO - CONSERVAZIONE	
STC - STATO DI CONSERVAZIONE	
STCS - Indicazioni specifiche	da verificare
CA - CARATTERI AMBIENTALI	
GEF - GEOGRAFIA	
GEFD - Descrizione	Pianura
USD - USO DEL SUOLO	
USDT - Tipo di utilizzo	agricolo
DA - DATI ANALITICI	
DES - DESCRIZIONE	
DESO - Descrizione	In seguito a lavori agricoli nel 1986 il De Bon segnala un forte addensamento di materiale dell'età del bronzo medio-recente e di età romana a 150m ad E del casale: vennero in luce resti di un insediamento romano sorto su un sito dell'età del bronzo medio-recente (XIV-XIII secolo a.C.) individuati da A Ovest verso il casale, fino in prossimità dello stesso. Il materiale romano aumentava notevolmente di quantità e si espandeva anche a S e N di esso. La datazione del materiale romano può essere circoscritta al I sec. a.C.-II sec. d.C.
NCS - Interpretazione	sito pluristratificato
MTP - MATERIALI PRESENTI	
MTPE - Periodo	/
TU - CONDIZIONE GIURIDICA E VINCOLI	

CDG - CONDIZIONE GIURIDICA

CDGG - Indicazione generica	proprietà privata
------------------------------------	-------------------

NVC - PROVVEDIMENTI DI TUTELA

NVCT - Tipo provvedimento	D. Lgs. 42/2004, art. 142, c. 1, lettera m
----------------------------------	--

STU - STRUMENTI URBANISTICI

STUT - Strumenti in vigore	PATI 2010
-----------------------------------	-----------

DO - FONTI E DOCUMENTI DI RIFERIMENTO**FTA - DOCUMENTAZIONE FOTOGRAFICA**

FTAX - Genere	documentazione allegata
----------------------	-------------------------

FTAP - Tipo	immagine satellitare
--------------------	----------------------

FTAN - Codice identificativo	New_1398871590242
-------------------------------------	-------------------

FNT - FONTI E DOCUMENTI

FNTP - Tipo	Scheda Atlante Vincoli
--------------------	------------------------

FNTD - Data	1987
--------------------	------

BIB - BIBLIOGRAFIA

BIBX - Genere	bibliografia specifica
----------------------	------------------------

BIBA - Autore	Zone archeologiche
----------------------	--------------------

BIBD - Anno di edizione	1987
--------------------------------	------

BIBH - Sigla per citazione	00002400
-----------------------------------	----------

BIBN - V., pp., nn.	p. 153, n. 2309504
----------------------------	--------------------

BIB - BIBLIOGRAFIA

BIBX - Genere	bibliografia specifica
----------------------	------------------------

BIBA - Autore	Carta archeologica II
----------------------	-----------------------

BIBD - Anno di edizione	1990
--------------------------------	------

BIBH - Sigla per citazione	00000343
-----------------------------------	----------

BIBN - V., pp., nn.	F.63.252.1
----------------------------	------------

AD - ACCESSO AI DATI**ADS - SPECIFICHE DI ACCESSO AI DATI**

ADSP - Profilo di accesso	2
----------------------------------	---

ADSM - Motivazione	scheda di bene di proprietà privata
---------------------------	-------------------------------------

CM - COMPILAZIONE**CMP - COMPILAZIONE**

CMPD - Data	2014
--------------------	------

CMPN - Nome	De Aloe, Ilaria
--------------------	-----------------

RSR - Referente scientifico	Gonzato, Federica
------------------------------------	-------------------

FUR - Funzionario responsabile	Bressan, Marianna
---------------------------------------	-------------------

AGG - AGGIORNAMENTO - REVISIONE

AGGD - Data	2017
--------------------	------

AGGN - Nome	Gabucci, Ada
--------------------	--------------

AGGF - Funzionario responsabile	Bruno, Brunella
--	-----------------

