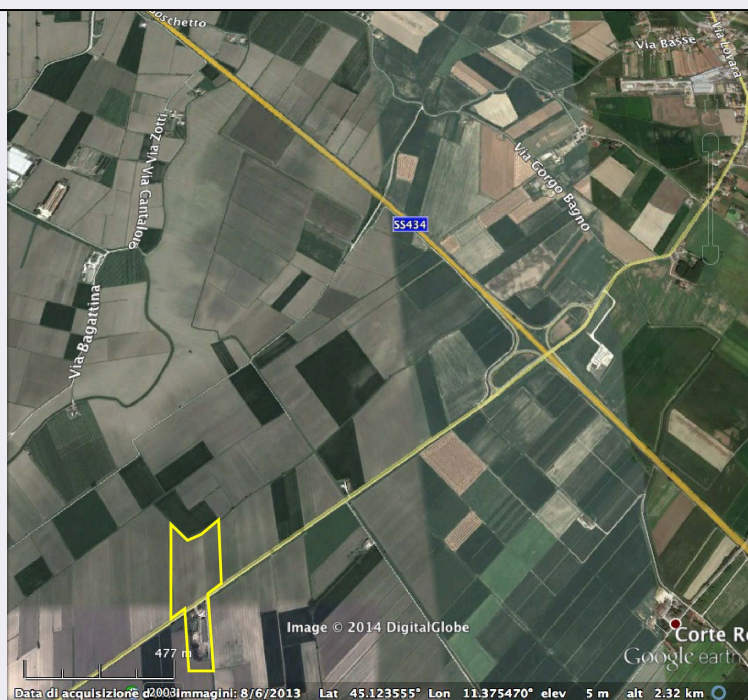


SCHEDA



CD - CODICI

TSK - Tipo scheda	SI
LIR - Livello ricerca	P
NCT - CODICE UNIVOCO	
NCTR - Codice regione	05
NCTN - Numero catalogo generale	00590381
ESC - Ente schedatore	S32
ECP - Ente competente	S32

OG - OGGETTO

OGT - OGGETTO	
OGTD - Definizione	sito pluristratificato
OGTA - Livello di individuazione	sito ipotizzato sulla base della ricognizione
OGTN - Denominazione e numero sito	Massaù

LC - LOCALIZZAZIONE GEOGRAFICO-AMMINISTRATIVA

PVC - LOCALIZZAZIONE GEOGRAFICO-AMMINISTRATIVA

PVCS - Stato	ITALIA
PVCR - Regione	Veneto
PVCP - Provincia	VR
PVCC - Comune	Villa Bartolomea
PVL - Altra località	Massaù (Zone archeologiche 1987)

CS - LOCALIZZAZIONE CATASTALE

CTL - Tipo di localizzazione	localizzazione fisica
CTS - LOCALIZZAZIONE CATASTALE	

CTSC - Comune	Villabartolomea
CTSF - Foglio/Data	30, sez. Unica
CTS - LOCALIZZAZIONE CATASTALE	
CTSC - Comune	Villabartolomea
CTSF - Foglio/Data	31, sez. Unica
GA - GEOREFERENZIAZIONE TRAMITE AREA	
GAI - Identificativo area	2
GAL - Tipo di localizzazione	localizzazione fisica
GAD - DESCRIZIONE DEL POLIGONO	
GADP - PUNTO DEL POLIGONO	
GADPX - Coordinata X	11.366124964
GADPY - Coordinata Y	45.117241427
GADP - PUNTO DEL POLIGONO	
GADPX - Coordinata X	11.367069102
GADPY - Coordinata Y	45.116683528
GADP - PUNTO DEL POLIGONO	
GADPX - Coordinata X	11.367669917
GADPY - Coordinata Y	45.116855189
GADP - PUNTO DEL POLIGONO	
GADPX - Coordinata X	11.368335105
GADPY - Coordinata Y	45.117134139
GADP - PUNTO DEL POLIGONO	
GADPX - Coordinata X	11.368764258
GADPY - Coordinata Y	45.115353152
GADP - PUNTO DEL POLIGONO	
GADPX - Coordinata X	11.368120528
GADPY - Coordinata Y	45.115052745
GADP - PUNTO DEL POLIGONO	
GADPX - Coordinata X	11.3687428
GADPY - Coordinata Y	45.112670943
GADP - PUNTO DEL POLIGONO	
GADPX - Coordinata X	11.367841578
GADPY - Coordinata Y	45.112413451
GADP - PUNTO DEL POLIGONO	
GADPX - Coordinata X	11.367219306
GADPY - Coordinata Y	45.114580676
GADP - PUNTO DEL POLIGONO	
GADPX - Coordinata X	11.36681161
GADPY - Coordinata Y	45.114430472
GADP - PUNTO DEL POLIGONO	
GADPX - Coordinata X	11.366146422
GADPY - Coordinata Y	45.117198512

GADP - PUNTO DEL POLIGONO	
GADPX - Coordinata X	11.366124964
GADPY - Coordinata Y	45.117241427
GAM - Metodo di georeferenziazione	perimetrazione approssimata
GAT - Tecnica di georeferenziazione	rilievo da foto aerea senza sopralluogo
GAP - Proiezione e Sistema di riferimento	WGS84
GAB - BASE DI RIFERIMENTO	
GABB - Descrizione sintetica	ICCD1004366_OI.ORTOI
GABT - Data	28-2-2014
GABO - Note	(3758383) -ORTOFOTO 2006- (http://wms.pcn.minambiente.it/ogc?map=/ms_ogc/WMS_v1.3/raster/ortofoto_colore_06.map) -OI. ORTOIMMAGINICOLORE.2006
RE - MODALITA' DI REPERIMENTO	
RCG - RICOGNIZIONI	
RCGE - Motivo	rinvenimento fortuito
RCGM - Metodo	occasionale
RCGD - Data	1930
RCGS - Bibliografia specifica	CAV 1990
DSC - DATI DI SCAVO	
SCAN - Denominazione dello scavo	Villabartolomea - Massaù
DSCT - Motivo	ricerca scientifica
DSCM - Metodo	per saggi stratigrafici
DSCD - Data	1954
DSCZ - Bibliografia specifica	CAV 1990
DSC - DATI DI SCAVO	
SCAN - Denominazione dello scavo	Villabartolomea - Massaù
DSCT - Motivo	ricerca scientifica
DSCM - Metodo	per saggi stratigrafici
DSCD - Data	1974
DSCZ - Bibliografia specifica	CAV 1990
DT - CRONOLOGIA	
DTZ - CRONOLOGIA GENERICA	
DTZG - Fascia cronologica di riferimento	età del Bronzo/età romana
DTM - Motivazione cronologia	analisi dei materiali
ADT - Altre datazioni	età del Bronzo

ADT - Altre datazioni	età romana
AU - DEFINIZIONE CULTURALE	
ATB - AMBITO CULTURALE	
ATBD - Denominazione	fase del bronzo recente
ATBM - Motivazione dell'attribuzione	analisi dei materiali
ATB - AMBITO CULTURALE	
ATBD - Denominazione	periodo romano
ATBM - Motivazione dell'attribuzione	analisi dei materiali
MT - DATI TECNICI	
MIS - MISURE	
MISU - Unità	mq
MISF - Superficie	82.726,98
MIST - Validità	ca
CO - CONSERVAZIONE	
STC - STATO DI CONSERVAZIONE	
STCS - Indicazioni specifiche	Da verificare
CA - CARATTERI AMBIENTALI	
GEF - GEOGRAFIA	
GEFD - Descrizione	Pianura
USD - USO DEL SUOLO	
USDT - Tipo di utilizzo	agricolo
DA - DATI ANALITICI	
DES - DESCRIZIONE	
DESO - Descrizione	Il sito è segnalato da De Bon: si tratta di resti di un insediamento dell'età del Bronzo medio-recente di cui affiorano in superficie numerosi materiali. Ulteriori indagini poste in atto dalla Fioroni nel 1954 misero in luce un complesso insediamento di età romana, esteso su una superficie di tre ettari circa (fino a 200 m a nord del casale, a 50 m a sud-est e per 150 m lungo via Massaù), di cui si sono rinvenuti un pozzo con camicia in laterizi, sostruzioni, basi di pilastri, tratti pavimentali in cocciopesto, alcuni basoli in trachite, numerose tessere musive, marmi da rivestimento e frammenti ceramici. Nuove indagini condotte dalla Fioroni nel 1974, individuarono la presenza di una necropoli a rito misto, cremazione ed inumazione, con vari elementi di corredo. Il sito, collocato in prossimità di un tracciato viario evidenziato dalle foto aeree, era quindi costituito da un complesso abitativo-produttivo con annesso sepolcreto.
NCS - Interpretazione	Sito pluristratificato
MTP - MATERIALI PRESENTI	
MTPE - Periodo	/
TU - CONDIZIONE GIURIDICA E VINCOLI	
CDG - CONDIZIONE GIURIDICA	
CDGG - Indicazione generica	proprietà privata

NVC - PROVVEDIMENTI DI TUTELA	
NVCT - Tipo provvedimento	D. Lgs. 42/2004, art. 142, c. 1, lettera m
STU - STRUMENTI URBANISTICI	
STUT - Strumenti in vigore	PATI 2010
DO - FONTI E DOCUMENTI DI RIFERIMENTO	
FTA - DOCUMENTAZIONE FOTOGRAFICA	
FTAX - Genere	documentazione allegata
FTAP - Tipo	immagine satellitare
FTAN - Codice identificativo	New_1398177281412
FNT - FONTI E DOCUMENTI	
FNTP - Tipo	Scheda Atlante Vincoli
FNTD - Data	1987
BIB - BIBLIOGRAFIA	
BIBX - Genere	bibliografia specifica
BIBA - Autore	Zone archeologiche
BIBD - Anno di edizione	1987
BIBH - Sigla per citazione	00002400
BIBN - V., pp., nn.	p. 153, n. 2309503
BIB - BIBLIOGRAFIA	
BIBX - Genere	bibliografia specifica
BIBA - Autore	Carta archeologica II
BIBD - Anno di edizione	1990
BIBH - Sigla per citazione	00000343
BIBN - V., pp., nn.	F. 63.235
AD - ACCESSO AI DATI	
ADS - SPECIFICHE DI ACCESSO AI DATI	
ADSP - Profilo di accesso	2
ADSM - Motivazione	scheda di bene di proprietà privata
CM - COMPILAZIONE	
CMP - COMPILAZIONE	
CMPD - Data	2014
CMPN - Nome	De Aloe, Ilaria
RSR - Referente scientifico	Gonzato, Federica
FUR - Funzionario responsabile	Bressan, Marianna
AGG - AGGIORNAMENTO - REVISIONE	
AGGD - Data	2017
AGGN - Nome	Gabucci, Ada
AGGF - Funzionario responsabile	Bruno, Brunella
AN - ANNOTAZIONI	