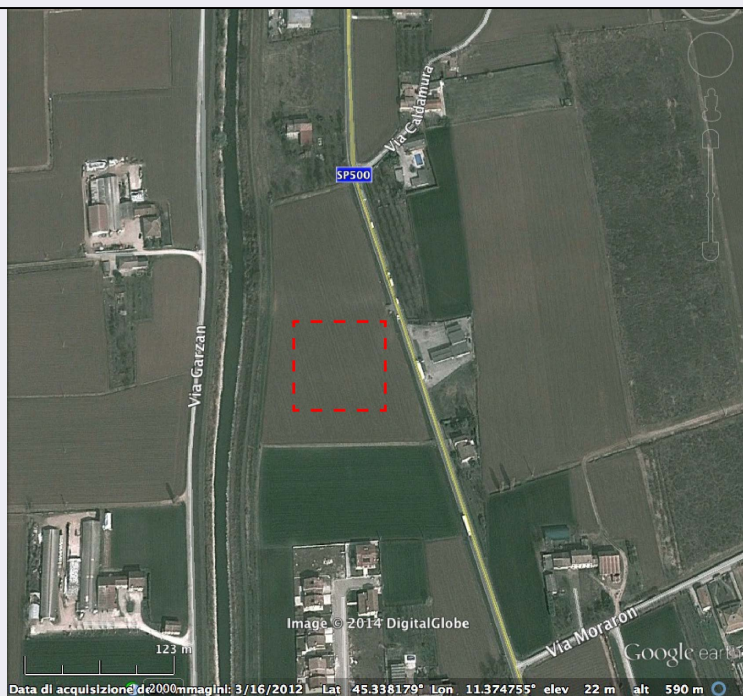


# SCHEDA



## CD - CODICI

TSK - Tipo scheda	SI
LIR - Livello ricerca	P
<b>NCT - CODICE UNIVOCO</b>	
NCTR - Codice regione	05
NCTN - Numero catalogo generale	00590390
ESC - Ente schedatore	S32
ECP - Ente competente	S32

## OG - OGGETTO

### OGT - OGGETTO

OGTD - Definizione	sito pluristratificato
OGTA - Livello di individuazione	sito individuato attraverso saggi di scavo
OGTN - Denominazione e numero sito	Zimella

## LC - LOCALIZZAZIONE GEOGRAFICO-AMMINISTRATIVA

### PVC - LOCALIZZAZIONE GEOGRAFICO-AMMINISTRATIVA

PVCS - Stato	ITALIA
PVCR - Regione	Veneto
PVCP - Provincia	VR
PVCC - Comune	Zimella

## GA - GEOREFERENZIAZIONE TRAMITE AREA

GAI - Identificativo area	1
GAL - Tipo di localizzazione	localizzazione fisica

### GAD - DESCRIZIONE DEL POLIGONO

#### GADP - PUNTO DEL POLIGONO

<b>GADPX - Coordinata X</b>	11.373857534
<b>GADPY - Coordinata Y</b>	45.337966983
<b>GADP - PUNTO DEL POLIGONO</b>	
<b>GADPX - Coordinata X</b>	11.374970652
<b>GADPY - Coordinata Y</b>	45.337924068
<b>GADP - PUNTO DEL POLIGONO</b>	
<b>GADPX - Coordinata X</b>	11.375142313
<b>GADPY - Coordinata Y</b>	45.337151592
<b>GADP - PUNTO DEL POLIGONO</b>	
<b>GADPX - Coordinata X</b>	11.373811937
<b>GADPY - Coordinata Y</b>	45.337194507
<b>GADP - PUNTO DEL POLIGONO</b>	
<b>GADPX - Coordinata X</b>	11.373854853
<b>GADPY - Coordinata Y</b>	45.337881152
<b>GADP - PUNTO DEL POLIGONO</b>	
<b>GADPX - Coordinata X</b>	11.373857534
<b>GADPY - Coordinata Y</b>	45.337966983
<b>GAM - Metodo di georeferenziazione</b>	perimetrazione approssimata
<b>GAT - Tecnica di georeferenziazione</b>	rilievo da foto aerea senza sopralluogo
<b>GAP - Proiezione e Sistema di riferimento</b>	WGS84
<b>GAB - BASE DI RIFERIMENTO</b>	
<b>GABB - Descrizione sintetica</b>	ICCD1004366_OI.ORTOI
<b>GABT - Data</b>	30-4-2014
<b>GABO - Note</b>	(3758423) -ORTOFOTO 2006- ( <a href="http://wms.pcn.minambiente.it/ogc?map=/ms_ogc/WMS_v1.3/raster/ortofoto_colore_06.map">http://wms.pcn.minambiente.it/ogc?map=/ms_ogc/WMS_v1.3/raster/ortofoto_colore_06.map</a> ) -OI.ORTOIMMAGINICOLORE.2006
<b>RE - MODALITA' DI REPERIMENTO</b>	
<b>RCG - RICOGNIZIONI</b>	
<b>RCGD - Data</b>	/
<b>DSC - DATI DI SCAVO</b>	
<b>SCAN - Denominazione dello scavo</b>	Zimella (metanodotto Camisano Vicentino-Zimella)
<b>DSCF - Ente responsabile</b>	Soprintendenza per i Beni Archeologici
<b>DSCA - Responsabile scientifico</b>	Bruno, Brunella
<b>DSCT - Motivo</b>	opere pubbliche
<b>DSCM - Metodo</b>	scavo stratigrafico
<b>DSCD - Data</b>	2007
<b>DSCN - Specifiche</b>	Zimella (metanodotto Camisano Vicentino-Zimella) 2007
<b>DT - CRONOLOGIA</b>	

**DTZ - CRONOLOGIA GENERICA**

<b>DTZG - Fascia cronologica di riferimento</b>	Età romana-altomedievale
---	--------------------------

<b>DTM - Motivazione cronologia</b>	analisi dei materiali
-------------------------------------	-----------------------

**AU - DEFINIZIONE CULTURALE****ATB - AMBITO CULTURALE**

<b>ATBD - Denominazione</b>	fase primo imperiale
-----------------------------	----------------------

<b>ATBM - Motivazione dell'attribuzione</b>	analisi dei materiali
---	-----------------------

**ATB - AMBITO CULTURALE**

<b>ATBD - Denominazione</b>	fase tardo antica-altomedievale
-----------------------------	---------------------------------

<b>ATBM - Motivazione dell'attribuzione</b>	analisi della stratigrafia
---	----------------------------

**MT - DATI TECNICI****MIS - MISURE**

<b>MISU - Unità</b>	mq
---------------------	----

<b>MISF - Superficie</b>	11.608,30
--------------------------	-----------

<b>MIST - Validità</b>	ca
------------------------	----

**CO - CONSERVAZIONE****STC - STATO DI CONSERVAZIONE**

<b>STCC - Stato di conservazione</b>	discreto
--------------------------------------	----------

**CA - CARATTERI AMBIENTALI****GEF - GEOGRAFIA**

<b>GEFD - Descrizione</b>	Pianura
---------------------------	---------

**USD - USO DEL SUOLO**

<b>USDT - Tipo di utilizzo</b>	agricolo
--------------------------------	----------

**DA - DATI ANALITICI****DES - DESCRIZIONE**

<b>DESO - Descrizione</b>	L'assistenza archeologica a seguito di lavori per la posa di un nuovo metanodotto presso Zimella, ha permesso di mettere in luce un complesso di epoca tardoantica/altomedievale, probabilmente un villaggio impostato su un abitato della prima età imperiale. L'insediamento si presenta molto esteso e con edifici articolati in più fasi.
---------------------------	---

<b>NCS - Interpretazione</b>	villaggio pluristratificato di età primo imperiale/tardoantico /altomedievale
------------------------------	---

**MTP - MATERIALI PRESENTI**

<b>MTPA - Assenza</b>	NR
-----------------------	----

**TU - CONDIZIONE GIURIDICA E VINCOLI****CDG - CONDIZIONE GIURIDICA**

<b>CDGG - Indicazione generica</b>	proprietà privata
------------------------------------	-------------------

**STU - STRUMENTI URBANISTICI**

<b>STUT - Strumenti in vigore</b>	Sito non presente nel PATI 2008
-----------------------------------	---------------------------------

**DO - FONTI E DOCUMENTI DI RIFERIMENTO****FTA - DOCUMENTAZIONE FOTOGRAFICA**

<b>FTAX - Genere</b>	documentazione allegata
<b>FTAP - Tipo</b>	immagine satellitare
<b>FTAN - Codice identificativo</b>	New_1398862810220

**FNT - FONTI E DOCUMENTI**

<b>FNTP - Tipo</b>	relazione tecnico scientifica
<b>FNTD - Data</b>	2007

**AD - ACCESSO AI DATI****ADS - SPECIFICHE DI ACCESSO AI DATI**

<b>ADSP - Profilo di accesso</b>	2
<b>ADSM - Motivazione</b>	scheda di bene di proprietà privata

**CM - COMPILAZIONE****CMP - COMPILAZIONE**

<b>CMPD - Data</b>	2014
<b>CMPN - Nome</b>	De Aloe, Ilaria
<b>RSR - Referente scientifico</b>	Gonzato, Federica
<b>FUR - Funzionario responsabile</b>	Bressan, Marianna

**AGG - AGGIORNAMENTO - REVISIONE**

<b>AGGD - Data</b>	2017
<b>AGGN - Nome</b>	Gabucci, Ada
<b>AGGF - Funzionario responsabile</b>	Bruno, Brunella

**AN - ANNOTAZIONI**