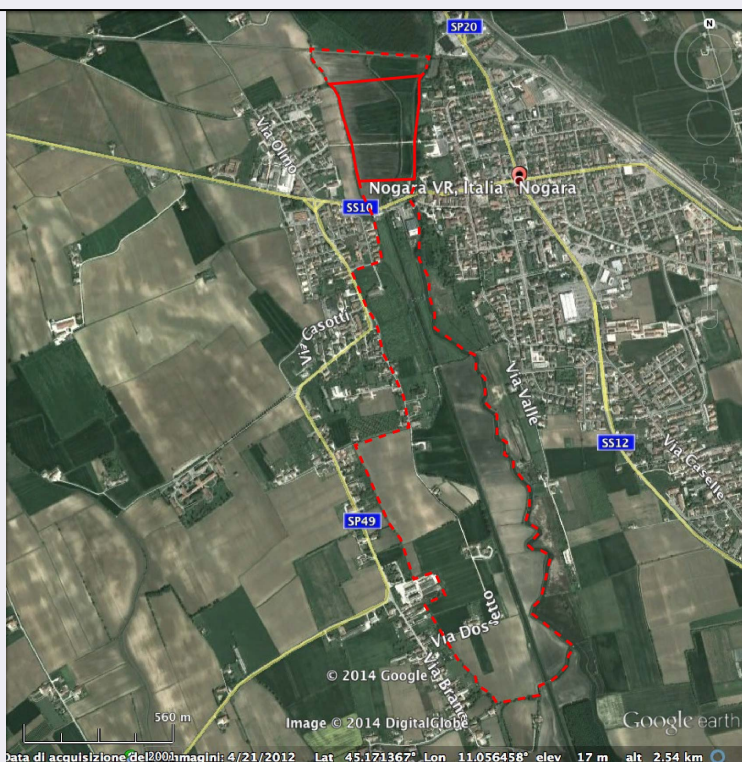


SCHEDA



CD - CODICI

TSK - Tipo scheda	SI
LIR - Livello ricerca	P
NCT - CODICE UNIVOCO	
NCTR - Codice regione	05
NCTN - Numero catalogo generale	00590395
ESC - Ente schedatore	S32
ECP - Ente competente	S32

OG - OGGETTO

OGT - OGGETTO

OGTD - Definizione	zona di interesse archeologico
OGTA - Livello di individuazione	sito individuato attraverso saggi di scavo
OGTN - Denominazione e numero sito	Mulini di sotto, Dossetto e Pila del Brancon

LC - LOCALIZZAZIONE GEOGRAFICO-AMMINISTRATIVA

PVC - LOCALIZZAZIONE GEOGRAFICO-AMMINISTRATIVA

PVCS - Stato	ITALIA
PVCR - Regione	Veneto
PVCP - Provincia	VR
PVCC - Comune	Nogara
PVL - Altra località	Area compresa tra Mulini di sotto, Dossetto e Pila del Brancon

GA - GEOREFERENZIAZIONE TRAMITE AREA

GAI - Identificativo area	2
---------------------------	---

GAL - Tipo di localizzazione	localizzazione fisica
-------------------------------------	-----------------------

GAD - DESCRIZIONE DEL POLIGONO**GADP - PUNTO DEL POLIGONO**

GADPX - Coordinata X	11.052898354
-----------------------------	--------------

GADPY - Coordinata Y	45.18394298
-----------------------------	-------------

GADP - PUNTO DEL POLIGONO

GADPX - Coordinata X	11.059228367
-----------------------------	--------------

GADPY - Coordinata Y	45.183642573
-----------------------------	--------------

GADP - PUNTO DEL POLIGONO

GADPX - Coordinata X	11.058949417
-----------------------------	--------------

GADPY - Coordinata Y	45.183234877
-----------------------------	--------------

GADP - PUNTO DEL POLIGONO

GADPX - Coordinata X	11.058423704
-----------------------------	--------------

GADPY - Coordinata Y	45.182794995
-----------------------------	--------------

GADP - PUNTO DEL POLIGONO

GADPX - Coordinata X	11.058284229
-----------------------------	--------------

GADPY - Coordinata Y	45.182312197
-----------------------------	--------------

GADP - PUNTO DEL POLIGONO

GADPX - Coordinata X	11.058391518
-----------------------------	--------------

GADPY - Coordinata Y	45.180316634
-----------------------------	--------------

GADP - PUNTO DEL POLIGONO

GADPX - Coordinata X	11.058134026
-----------------------------	--------------

GADPY - Coordinata Y	45.178857512
-----------------------------	--------------

GADP - PUNTO DEL POLIGONO

GADPX - Coordinata X	11.057962364
-----------------------------	--------------

GADPY - Coordinata Y	45.178256697
-----------------------------	--------------

GADP - PUNTO DEL POLIGONO

GADPX - Coordinata X	11.05864901
-----------------------------	-------------

GADPY - Coordinata Y	45.17731256
-----------------------------	-------------

GADP - PUNTO DEL POLIGONO

GADPX - Coordinata X	11.058734841
-----------------------------	--------------

GADPY - Coordinata Y	45.176883406
-----------------------------	--------------

GADP - PUNTO DEL POLIGONO

GADPX - Coordinata X	11.058134026
-----------------------------	--------------

GADPY - Coordinata Y	45.17611093
-----------------------------	-------------

GADP - PUNTO DEL POLIGONO

GADPX - Coordinata X	11.058498806
-----------------------------	--------------

GADPY - Coordinata Y	45.176003642
-----------------------------	--------------

GADP - PUNTO DEL POLIGONO

GADPX - Coordinata X	11.05892796
-----------------------------	-------------

GADPY - Coordinata Y	45.174372858
-----------------------------	--------------

GADP - PUNTO DEL POLIGONO

GADPX - Coordinata X	11.05919618
GADPY - Coordinata Y	45.174029536
GADP - PUNTO DEL POLIGONO	
GADPX - Coordinata X	11.059163994
GADPY - Coordinata Y	45.173364348
GADP - PUNTO DEL POLIGONO	
GADPX - Coordinata X	11.061395592
GADPY - Coordinata Y	45.17242021
GADP - PUNTO DEL POLIGONO	
GADPX - Coordinata X	11.061738915
GADPY - Coordinata Y	45.171819395
GADP - PUNTO DEL POLIGONO	
GADPX - Coordinata X	11.061738915
GADPY - Coordinata Y	45.170875258
GADP - PUNTO DEL POLIGONO	
GADPX - Coordinata X	11.062382645
GADPY - Coordinata Y	45.170467562
GADP - PUNTO DEL POLIGONO	
GADPX - Coordinata X	11.062339729
GADPY - Coordinata Y	45.169587798
GADP - PUNTO DEL POLIGONO	
GADPX - Coordinata X	11.062822527
GADPY - Coordinata Y	45.169480509
GADP - PUNTO DEL POLIGONO	
GADPX - Coordinata X	11.062747425
GADPY - Coordinata Y	45.168986983
GADP - PUNTO DEL POLIGONO	
GADPX - Coordinata X	11.06316585
GADPY - Coordinata Y	45.168750948
GADP - PUNTO DEL POLIGONO	
GADPX - Coordinata X	11.063198036
GADPY - Coordinata Y	45.16836471
GADP - PUNTO DEL POLIGONO	
GADPX - Coordinata X	11.063970513
GADPY - Coordinata Y	45.167828268
GADP - PUNTO DEL POLIGONO	
GADPX - Coordinata X	11.063927597
GADPY - Coordinata Y	45.167334742
GADP - PUNTO DEL POLIGONO	
GADPX - Coordinata X	11.06362719
GADPY - Coordinata Y	45.166691012
GADP - PUNTO DEL POLIGONO	

GADPX - Coordinata X	11.064399666
GADPY - Coordinata Y	45.166326231
GADP - PUNTO DEL POLIGONO	
GADPX - Coordinata X	11.063863224
GADPY - Coordinata Y	45.165811247
GADP - PUNTO DEL POLIGONO	
GADPX - Coordinata X	11.064592785
GADPY - Coordinata Y	45.165746874
GADP - PUNTO DEL POLIGONO	
GADPX - Coordinata X	11.064828819
GADPY - Coordinata Y	45.165489382
GADP - PUNTO DEL POLIGONO	
GADPX - Coordinata X	11.064528412
GADPY - Coordinata Y	45.164137549
GADP - PUNTO DEL POLIGONO	
GADPX - Coordinata X	11.064077801
GADPY - Coordinata Y	45.163558192
GADP - PUNTO DEL POLIGONO	
GADPX - Coordinata X	11.06583733
GADPY - Coordinata Y	45.162485308
GADP - PUNTO DEL POLIGONO	
GADPX - Coordinata X	11.065644211
GADPY - Coordinata Y	45.161841578
GADP - PUNTO DEL POLIGONO	
GADPX - Coordinata X	11.065215057
GADPY - Coordinata Y	45.161337323
GADP - PUNTO DEL POLIGONO	
GADPX - Coordinata X	11.064700073
GADPY - Coordinata Y	45.161310501
GADP - PUNTO DEL POLIGONO	
GADPX - Coordinata X	11.064185089
GADPY - Coordinata Y	45.161197848
GADP - PUNTO DEL POLIGONO	
GADPX - Coordinata X	11.064249462
GADPY - Coordinata Y	45.160768694
GADP - PUNTO DEL POLIGONO	
GADPX - Coordinata X	11.063648647
GADPY - Coordinata Y	45.160790152
GADP - PUNTO DEL POLIGONO	
GADPX - Coordinata X	11.06287617
GADPY - Coordinata Y	45.160597032
GADP - PUNTO DEL POLIGONO	

GADPX - Coordinata X	11.062210983
GADPY - Coordinata Y	45.160543388
GADP - PUNTO DEL POLIGONO	
GADPX - Coordinata X	11.061738914
GADPY - Coordinata Y	45.161026186
GADP - PUNTO DEL POLIGONO	
GADPX - Coordinata X	11.059678978
GADPY - Coordinata Y	45.162592596
GADP - PUNTO DEL POLIGONO	
GADPX - Coordinata X	11.058713382
GADPY - Coordinata Y	45.163922971
GADP - PUNTO DEL POLIGONO	
GADPX - Coordinata X	11.059711164
GADPY - Coordinata Y	45.164223379
GADP - PUNTO DEL POLIGONO	
GADPX - Coordinata X	11.059308833
GADPY - Coordinata Y	45.164974397
GADP - PUNTO DEL POLIGONO	
GADPX - Coordinata X	11.058206445
GADPY - Coordinata Y	45.164620346
GADP - PUNTO DEL POLIGONO	
GADPX - Coordinata X	11.057780644
GADPY - Coordinata Y	45.16539014
GADP - PUNTO DEL POLIGONO	
GADPX - Coordinata X	11.057612336
GADPY - Coordinata Y	45.165902442
GADP - PUNTO DEL POLIGONO	
GADPX - Coordinata X	11.056546158
GADPY - Coordinata Y	45.167227453
GADP - PUNTO DEL POLIGONO	
GADPX - Coordinata X	11.055258697
GADPY - Coordinata Y	45.169330305
GADP - PUNTO DEL POLIGONO	
GADPX - Coordinata X	11.058016008
GADPY - Coordinata Y	45.170016951
GADP - PUNTO DEL POLIGONO	
GADPX - Coordinata X	11.05772633
GADPY - Coordinata Y	45.171004004
GADP - PUNTO DEL POLIGONO	
GADPX - Coordinata X	11.057393736
GADPY - Coordinata Y	45.171690649
GADP - PUNTO DEL POLIGONO	

GADPX - Coordinata X	11.056674904
GADPY - Coordinata Y	45.172506041
GADP - PUNTO DEL POLIGONO	
GADPX - Coordinata X	11.056460327
GADPY - Coordinata Y	45.173707671
GADP - PUNTO DEL POLIGONO	
GADPX - Coordinata X	11.055816597
GADPY - Coordinata Y	45.174308485
GADP - PUNTO DEL POLIGONO	
GADPX - Coordinata X	11.055087036
GADPY - Coordinata Y	45.175595946
GADP - PUNTO DEL POLIGONO	
GADPX - Coordinata X	11.056674904
GADPY - Coordinata Y	45.176025099
GADP - PUNTO DEL POLIGONO	
GADPX - Coordinata X	11.056374497
GADPY - Coordinata Y	45.177055067
GADP - PUNTO DEL POLIGONO	
GADPX - Coordinata X	11.055730766
GADPY - Coordinata Y	45.178085036
GADP - PUNTO DEL POLIGONO	
GADPX - Coordinata X	11.055387444
GADPY - Coordinata Y	45.178567833
GADP - PUNTO DEL POLIGONO	
GADPX - Coordinata X	11.055215782
GADPY - Coordinata Y	45.179372496
GADP - PUNTO DEL POLIGONO	
GADPX - Coordinata X	11.055087036
GADPY - Coordinata Y	45.180005497
GADP - PUNTO DEL POLIGONO	
GADPX - Coordinata X	11.054893917
GADPY - Coordinata Y	45.180638499
GADP - PUNTO DEL POLIGONO	
GADPX - Coordinata X	11.05467934
GADPY - Coordinata Y	45.181217856
GADP - PUNTO DEL POLIGONO	
GADPX - Coordinata X	11.05431456
GADPY - Coordinata Y	45.182312197
GADP - PUNTO DEL POLIGONO	
GADPX - Coordinata X	11.053799576
GADPY - Coordinata Y	45.18265552
GADP - PUNTO DEL POLIGONO	

GADPX - Coordinata X	11.053606457
GADPY - Coordinata Y	45.183041758
GADP - PUNTO DEL POLIGONO	
GADPX - Coordinata X	11.052973456
GADPY - Coordinata Y	45.18348164
GADP - PUNTO DEL POLIGONO	
GADPX - Coordinata X	11.052941269
GADPY - Coordinata Y	45.183835692
GADP - PUNTO DEL POLIGONO	
GADPX - Coordinata X	11.052898354
GADPY - Coordinata Y	45.18394298
GAM - Metodo di georeferenziazione	perimetrazione approssimata
GAT - Tecnica di georeferenziazione	rilievo da foto aerea senza sopralluogo
GAP - Proiezione e Sistema di riferimento	WGS84
GAB - BASE DI RIFERIMENTO	
GABB - Descrizione sintetica	ICCD1004366_OI.ORTOI
GABT - Data	28-3-2014
GABO - Note	(3758224) -ORTOFOTO 2006- (http://wms.pcn.minambiente.it/ogc?map=/ms_ogc/WMS_v1.3/raster/ortofoto_colore_06.map) -OI. ORTOIMMAGINICOLORE.2006
RE - MODALITA' DI REPERIMENTO	
RCG - RICOGNIZIONI	
RCGD - Data	/
DSC - DATI DI SCAVO	
SCAN - Denominazione dello scavo	Nogara-Dossetto
DSCF - Ente responsabile	Soprintendenza per i Beni Archeologici
DSCA - Responsabile scientifico	Salzani, Luciano
DSCT - Motivo	ricerca scientifica
DSCM - Metodo	per saggi stratigrafici
DSCD - Data	1995
DSCZ - Bibliografia specifica	Nogara-Dossetto 1995
DSC - DATI DI SCAVO	
SCAN - Denominazione dello scavo	Nogara-Mulini di sotto
DSCF - Ente responsabile	Soprintendenza per i Beni Archeologici
DSCA - Responsabile scientifico	Salzani, Luciano
DSCT - Motivo	ricerca scientifica

DSCM - Metodo	per saggi stratigrafici
DSCD - Data	2003-2010
DSCZ - Bibliografia specifica	Concessioni di scavo: Nogara-Mulini di sotto
DSC - DATI DI SCAVO	
SCAN - Denominazione dello scavo	Nogara-Olmo
DSCF - Ente responsabile	Soprintendenza per i Beni Archeologici
DSCA - Responsabile scientifico	Salzani, Luciano
DSCT - Motivo	opere private
DSCM - Metodo	per saggi stratigrafici
DSCD - Data	2005
DSCZ - Bibliografia specifica	Nogara-Loc. Olmo 2005
DT - CRONOLOGIA	
DTZ - CRONOLOGIA GENERICA	
DTZG - Fascia cronologica di riferimento	età del Bronzo-epoca medievale
DTM - Motivazione cronologia	analisi dei materiali
ADT - Altre datazioni	età del bronzo
ADT - Altre datazioni	età romana
ADT - Altre datazioni	epoca medievale
AU - DEFINIZIONE CULTURALE	
ATB - AMBITO CULTURALE	
ATBD - Denominazione	fase del bronzo medio-recente
ATBM - Motivazione dell'attribuzione	analisi della stratigrafia
ATB - AMBITO CULTURALE	
ATBD - Denominazione	fase romana
ATBM - Motivazione dell'attribuzione	analisi dei materiali
ATB - AMBITO CULTURALE	
ATBD - Denominazione	fase medievale
ATBM - Motivazione dell'attribuzione	analisi delle strutture
MT - DATI TECNICI	
MIS - MISURE	
MISU - Unità	mq
MISF - Superficie	1.289,49
MIST - Validità	ca
CO - CONSERVAZIONE	
STC - STATO DI CONSERVAZIONE	
STCC - Stato di conservazione	discreto

CA - CARATTERI AMBIENTALI**GEF - GEOGRAFIA**

GEFD - Descrizione Pianura, lungo fiume Tartaro

USD - USO DEL SUOLO

USDT - Tipo di utilizzo agricolo

DA - DATI ANALITICI**DES - DESCRIZIONE****DESO - Descrizione**

La zona di interesse archeologico comprende: - loc. Mulini di sotto: sito pluristratificato con resti pertinenti ad un abitato dell'età del bronzo che si doveva trovare sulla parte spondale del paleoalveo del Tartaro e in parte doveva occupare la zona umida. Le ricerche condotte nel 1995 dalla soprintendenza per i Beni Archeologici del Veneto e tra 2003-2010 in concessione all'Università di Padova e poi di Verona, hanno messo in luce i resti delle strutture su pali attribuibili a palafitta e numerosi materiali ceramici e in bronzo che permettono di datare l'abitato alla media-recente età del Bronzo coerentemente con la vicina necropoli della loc. Olmo; poco a nord dell'abitato dell'età del Bronzo si sono messe in luce strutture lignee di epoca medievale, il probabile basamento per un pontile di attraversamento del fiume in corrispondenza del castello di Nogara; - loc. Olmo: vasta e ricca necropoli dell'età del Bronzo e romana pubblicata nel 2005; - loc. Dossetto: abitato dell'età del bronzo con strutture palafitticole indagato parzialmente; - loc. Pila del Brancon: insediamento dell'età del bronzo che ha restituito un importante ripostiglio di armi sacrificate

NCS - Interpretazione Vasta zona a rischio archeologico

MTP - MATERIALI PRESENTI

MTPE - Periodo /

TU - CONDIZIONE GIURIDICA E VINCOLI**CDG - CONDIZIONE GIURIDICA**

CDGG - Indicazione generica proprietà privata

NVC - PROVVEDIMENTI DI TUTELA

NVCT - Tipo provvedimento D.Lgs. n. 490/1999 artt. 2,5,8

NVCE - Estremi provvedimento 2000/04/12

STU - STRUMENTI URBANISTICI

STUT - Strumenti in vigore PAT 2009

DO - FONTI E DOCUMENTI DI RIFERIMENTO**FTA - DOCUMENTAZIONE FOTOGRAFICA**

FTAX - Genere documentazione allegata

FTAP - Tipo immagine satellitare

FTAN - Codice identificativo New_1398863786408

FNT - FONTI E DOCUMENTI

FNTP - Tipo relazione tecnico scientifica

FNTD - Data 1995

FNT - FONTI E DOCUMENTI

FNTP - Tipo relazione tecnico scientifica

FNTD - Data	2003
FNT - FONTI E DOCUMENTI	
FNTP - Tipo	relazione tecnico scientifica
FNTD - Data	2005
FNT - FONTI E DOCUMENTI	
FNTP - Tipo	relazione tecnico scientifica
FNTD - Data	2010
FNT - FONTI E DOCUMENTI	
FNTP - Tipo	Richiesta concessione di scavo
FNTD - Data	2008
FNT - FONTI E DOCUMENTI	
FNTP - Tipo	Richiesta concessione di scavo
FNTD - Data	2010
FNT - FONTI E DOCUMENTI	
FNTP - Tipo	relazione di ricerca
FNTD - Data	2003
FNT - FONTI E DOCUMENTI	
FNTP - Tipo	copia del provvedimento di tutela
FNTD - Data	2000/04/12
BIB - BIBLIOGRAFIA	
BIBX - Genere	bibliografia specifica
BIBA - Autore	SALZANI L.
BIBD - Anno di edizione	1994
BIBH - Sigla per citazione	00001281
BIBN - V., pp., nn.	pp. 83-94
BIB - BIBLIOGRAFIA	
BIBX - Genere	bibliografia specifica
BIBA - Autore	BELLUZZO G./ SALZANI L.
BIBD - Anno di edizione	1999
BIBH - Sigla per citazione	00001834
BIBN - V., pp., nn.	pp. 283-288
BIB - BIBLIOGRAFIA	
BIBX - Genere	bibliografia specifica
BIBA - Autore	SALZANI L.
BIBD - Anno di edizione	2005
BIBH - Sigla per citazione	00001936
BIB - BIBLIOGRAFIA	
BIBX - Genere	bibliografia specifica
BIBA - Autore	Carta archeologica II
BIBD - Anno di edizione	1990
BIBH - Sigla per citazione	00000343
BIBN - V., pp., nn.	F. 63.16-17

AD - ACCESSO AI DATI**ADS - SPECIFICHE DI ACCESSO AI DATI****ADSP - Profilo di accesso** 2**ADSM - Motivazione** scheda di bene di proprietà privata**CM - COMPILAZIONE****CMP - COMPILAZIONE****CMPD - Data** 2014**CMPN - Nome** De Aloe, Ilaria**RSR - Referente scientifico** Gonzato, Federica**FUR - Funzionario responsabile** Bressan, Marianna**AGG - AGGIORNAMENTO - REVISIONE****AGGD - Data** 2017**AGGN - Nome** Gabucci, Ada**AGGF - Funzionario responsabile** Bruno, Brunella**AN - ANNOTAZIONI**