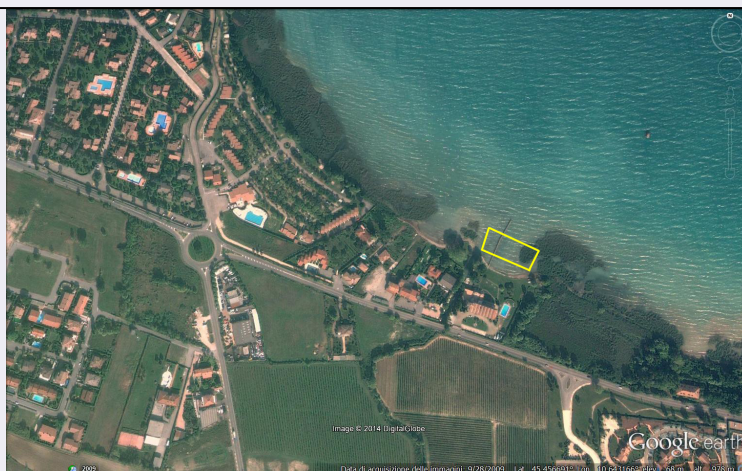


# SCHEDA



## CD - CODICI

TSK - Tipo scheda	SI
LIR - Livello ricerca	P
<b>NCT - CODICE UNIVOCO</b>	
NCTR - Codice regione	05
NCTN - Numero catalogo generale	00590347
ESC - Ente schedatore	S32
ECP - Ente competente	S32

## OG - OGGETTO

### OGT - OGGETTO

OGTD - Definizione	insediamento
OGTT - Precisazione tipologica	insediamento palafitticolo
OGTA - Livello di individuazione	sito localizzato e circoscritto
OGTN - Denominazione e numero sito	Maraschina

## LC - LOCALIZZAZIONE GEOGRAFICO-AMMINISTRATIVA

### PVC - LOCALIZZAZIONE GEOGRAFICO-AMMINISTRATIVA

PVCS - Stato	ITALIA
PVCR - Regione	Veneto
PVCP - Provincia	VR
PVCC - Comune	Peschiera del Garda
PVCL - Località	MARASCHINA

## CS - LOCALIZZAZIONE CATASTALE

CTL - Tipo di localizzazione	localizzazione fisica
------------------------------	-----------------------

### CTS - LOCALIZZAZIONE CATASTALE

CTSC - Comune	Peschiera del Garda
CTSF - Foglio/Data	29

## GA - GEOREFERENZIAZIONE TRAMITE AREA

<b>GAI - Identificativo area</b>	2
<b>GAL - Tipo di localizzazione</b>	localizzazione fisica
<b>GAD - DESCRIZIONE DEL POLIGONO</b>	
<b>GADP - PUNTO DEL POLIGONO</b>	
<b>GADPX - Coordinata X</b>	10.645119189
<b>GADPY - Coordinata Y</b>	45.456624208
<b>GADP - PUNTO DEL POLIGONO</b>	
<b>GADPX - Coordinata X</b>	10.645226477
<b>GADPY - Coordinata Y</b>	45.456924615
<b>GADP - PUNTO DEL POLIGONO</b>	
<b>GADPX - Coordinata X</b>	10.646138428
<b>GADPY - Coordinata Y</b>	45.456667123
<b>GADP - PUNTO DEL POLIGONO</b>	
<b>GADPX - Coordinata X</b>	10.64603114
<b>GADPY - Coordinata Y</b>	45.456355987
<b>GADP - PUNTO DEL POLIGONO</b>	
<b>GADPX - Coordinata X</b>	10.645119189
<b>GADPY - Coordinata Y</b>	45.456624208
<b>GAM - Metodo di georeferenziazione</b>	perimetrazione approssimata
<b>GAT - Tecnica di georeferenziazione</b>	rilievo da foto aerea senza sopralluogo
<b>GAP - Proiezione e Sistema di riferimento</b>	WGS84
<b>GAB - BASE DI RIFERIMENTO</b>	
<b>GABB - Descrizione sintetica</b>	ICCD1004366_OI.ORTOI
<b>GABT - Data</b>	5-6-2014
<b>GABO - Note</b>	(3758441) -ORTOFOTO 2006- ( <a href="http://wms.pcn.minambiente.it/ogc?map=/ms_ogc/WMS_v1.3/raster/ortofoto_colore_06.map">http://wms.pcn.minambiente.it/ogc?map=/ms_ogc/WMS_v1.3/raster/ortofoto_colore_06.map</a> ) -OI. ORTOIMMAGINICOLORE.2006
<b>RE - MODALITA' DI REPERIMENTO</b>	
<b>RCG - RICOGNIZIONI</b>	
<b>RCGE - Motivo</b>	scavo clandestino
<b>RCGM - Metodo</b>	occasionale
<b>RCGD - Data</b>	Anni Settanta del secolo scorso
<b>RCG - RICOGNIZIONI</b>	
<b>RCGA - Responsabile scientifico</b>	Club Tritone di Desenzano
<b>RCGE - Motivo</b>	prospezione subacquea
<b>RCGM - Metodo</b>	per campioni
<b>RCGD - Data</b>	Anni Settanta del secolo scorso
<b>RCG - RICOGNIZIONI</b>	
<b>RCGA - Responsabile</b>	

<b>scientifico</b>	Soprintendenza Archeologica della Lombardia
<b>RCGE - Motivo</b>	prospezione subacquea
<b>RCGM - Metodo</b>	sistematico
<b>RCGD - Data</b>	1981
<b>RCG - RICOGNIZIONI</b>	
<b>RCGE - Motivo</b>	prospezione subacquea
<b>RCGM - Metodo</b>	sistematico
<b>RCGD - Data</b>	2013
<b>RCGS - Bibliografia specifica</b>	Cooperativa Archeosub Metamauco, "Prospezioni e Rilievi subacquei preventivi alle realizzazione di un pontile in località Punta Grò - Sirmione (Bs)""", pp. 1-17 (Relazione per la Soprintendenza per i Beni Archeologici della Lombardia).
<b>RCG - RICOGNIZIONI</b>	
<b>RCGE - Motivo</b>	prospezione subacquea
<b>RCGM - Metodo</b>	sistematico
<b>RCGD - Data</b>	2014
<b>RCGS - Bibliografia specifica</b>	Cooperativa Archeosub Metamauco, "Prospezioni e Rilievi subacquei preventivi alle realizzazione di un pontile in località Punta Grò - Sirmione (Bs). Indagini supplementari""", pp. 1-12 (Relazione per la Soprintendenza per i Beni Archeologici della Lombardia).
<b>DT - CRONOLOGIA</b>	
<b>DTZ - CRONOLOGIA GENERICA</b>	
<b>DTZG - Fascia cronologica di riferimento</b>	Eta' del bronzo
<b>DTS - CRONOLOGIA SPECIFICA</b>	
<b>DTSI - Da</b>	2000 a.C.
<b>DTSV - Validità</b>	post
<b>DTSF - A</b>	1200 a.C.
<b>DTSL - Validità</b>	ante
<b>DTM - Motivazione cronologia</b>	analisi dei materiali
<b>DTM - Motivazione cronologia</b>	bibliografia
<b>AU - DEFINIZIONE CULTURALE</b>	
<b>ATB - AMBITO CULTURALE</b>	
<b>ATBD - Denominazione</b>	periodo antico bronzo
<b>ATBM - Motivazione dell'attribuzione</b>	analisi dei materiali
<b>ATBM - Motivazione dell'attribuzione</b>	bibliografia
<b>ATB - AMBITO CULTURALE</b>	
<b>ATBD - Denominazione</b>	periodo bronzo recente
<b>ATBM - Motivazione dell'attribuzione</b>	analisi dei materiali
<b>ATBM - Motivazione dell'attribuzione</b>	bibliografia
<b>MT - DATI TECNICI</b>	

<b>MIS - MISURE</b>	
MISU - Unità	mq
MISF - Superficie	3791.2627564756667
<b>CO - CONSERVAZIONE</b>	
<b>STC - STATO DI CONSERVAZIONE</b>	
STCC - Stato di conservazione	cattivo
<b>CA - CARATTERI AMBIENTALI</b>	
<b>GEF - GEOGRAFIA</b>	
GEFD - Descrizione	Collina, lago, spondale, deposito lacustre. Il sito è situato a circa 2,5 m e mezzo di profondità nel lago di Garda, a circa 150 m dalla riva attuale e si estende per una lunghezza di circa 450 m al confine tra le province di Brescia e Verona.
<b>DA - DATI ANALITICI</b>	
<b>DES - DESCRIZIONE</b>	
DESO - Descrizione	I materiali raccolti comprendono oltre 200 manufatti in bronzo (piccole lame di pugnali triangolari, a base arrotondata, o con codolo piatto trapezoidale o triangolare, oppure a base rettilinea o con codolo piatto allungato; spilloni con collo fusiforme perforato e altri con testa a tre anelli, asce, ami, arpioni, aghi e vari oggetti ornamentali), un centinaio di manufatti in selce (la maggior parte sono strumenti foliati, come frecce ed elementi di falchetto) e solo una ventina di manufatti fittili (tazze, boccali, vasi biconici e una scodella con ansa ad appendice lunata). Recenti prospezioni hanno identificato alcuni gruppi di pali, alti 40/50 cm. e di 30/40 cm di diametro, a una profondità di 190 cm. Sono stati inoltre rinvenuti due piccoli frammenti di impasto e sono stati identificati tre piccoli areali in cui il numero di strutture verticali presenta una discreta concentrazione locale.
NSC - Notizie storico-critiche	Il sito è stato in parte sconvolto da attività di spolio clandestine.
NCS - Interpretazione	Insedimento palafitticolo datato tra una fase recente dell'antica età del bronzo e il bronzo recente. Non è chiaro se vi siano stati dei momenti di abbandono.
<b>MTP - MATERIALI PRESENTI</b>	
MTPA - Assenza	MNP
<b>TU - CONDIZIONE GIURIDICA E VINCOLI</b>	
<b>ACQ - ACQUISIZIONE</b>	
ACQT - Tipo acquisizione	ricognizione archeologica
ACQD - Data acquisizione	anni 1970, 1981
<b>CDG - CONDIZIONE GIURIDICA</b>	
CDGG - Indicazione generica	proprietà Stato
<b>NVC - PROVVEDIMENTI DI TUTELA</b>	
NVCT - Tipo provvedimento	DLgs n. 42/2004, art. 142, comma 1, lettera m
<b>STU - STRUMENTI URBANISTICI</b>	
STUT - Strumenti in vigore	P.A.T.I. 2009
<b>DO - FONTI E DOCUMENTI DI RIFERIMENTO</b>	
<b>FTA - DOCUMENTAZIONE FOTOGRAFICA</b>	

<b>FTAX - Genere</b>	documentazione allegata
<b>FTAP - Tipo</b>	fotografia digitale (file) satellitare
<b>FTAN - Codice identificativo</b>	New_1401954068456
<b>FNT - FONTI E DOCUMENTI</b>	
<b>FNTP - Tipo</b>	scheda storica
<b>FNTA - Autore</b>	Salzani, L.
<b>FNTD - Data</b>	1987
<b>BIB - BIBLIOGRAFIA</b>	
<b>BIBX - Genere</b>	bibliografia specifica
<b>BIBA - Autore</b>	Zone archeologiche
<b>BIBD - Anno di edizione</b>	1987
<b>BIBH - Sigla per citazione</b>	00002400
<b>BIBN - V., pp., nn.</b>	p. 132, n. 2305901
<b>BIB - BIBLIOGRAFIA</b>	
<b>BIBX - Genere</b>	bibliografia specifica
<b>BIBA - Autore</b>	Carta archeologica II
<b>BIBD - Anno di edizione</b>	1990
<b>BIBH - Sigla per citazione</b>	00000343
<b>BIBN - V., pp., nn.</b>	p. 76, n. 194
<b>AD - ACCESSO AI DATI</b>	
<b>ADS - SPECIFICHE DI ACCESSO AI DATI</b>	
<b>ADSP - Profilo di accesso</b>	2
<b>ADSM - Motivazione</b>	scheda di bene non adeguatamente sorvegliabile
<b>CM - COMPILAZIONE</b>	
<b>CMP - COMPILAZIONE</b>	
<b>CMPD - Data</b>	2014
<b>CMPN - Nome</b>	Bortolin, Raffaella
<b>RSR - Referente scientifico</b>	Bruno, Brunella
<b>FUR - Funzionario responsabile</b>	Bressan, Marianna
<b>AGG - AGGIORNAMENTO - REVISIONE</b>	
<b>AGGD - Data</b>	2017
<b>AGGN - Nome</b>	Gabucci, Ada
<b>AGGF - Funzionario responsabile</b>	Bruno, Brunella
<b>AN - ANNOTAZIONI</b>	