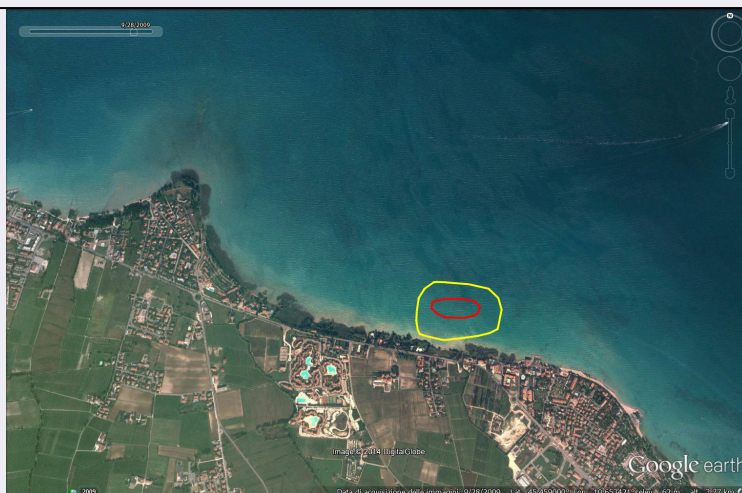


SCHEDA



CD - CODICI

TSK - Tipo scheda	SI
LIR - Livello ricerca	P
NCT - CODICE UNIVOCO	
NCTR - Codice regione	05
NCTN - Numero catalogo generale	00590351
ESC - Ente schedatore	S32
ECP - Ente competente	S32

OG - OGGETTO

OGT - OGGETTO

OGTD - Definizione	insediamento
OGTT - Precisazione tipologica	insediamento palafitticolo
OGTA - Livello di individuazione	sito localizzato e circoscritto
OGTN - Denominazione e numero sito	Belvedere

LC - LOCALIZZAZIONE GEOGRAFICO-AMMINISTRATIVA

PVC - LOCALIZZAZIONE GEOGRAFICO-AMMINISTRATIVA

PVCS - Stato	ITALIA
PVCR - Regione	Veneto
PVCP - Provincia	VR
PVCC - Comune	Peschiera del Garda
PVL - Altra località	Belvedere

GA - GEOREFERENZIAZIONE TRAMITE AREA

GAI - Identificativo area	2
GAL - Tipo di localizzazione	localizzazione fisica

GAD - DESCRIZIONE DEL POLIGONO

GADP - PUNTO DEL POLIGONO

GADPX - Coordinata X	10.658337568
----------------------	--------------

GADPY - Coordinata Y	45.454249296
GADP - PUNTO DEL POLIGONO	
GADPX - Coordinata X	10.659367536
GADPY - Coordinata Y	45.454249296
GADP - PUNTO DEL POLIGONO	
GADPX - Coordinata X	10.660182927
GADPY - Coordinata Y	45.454420957
GADP - PUNTO DEL POLIGONO	
GADPX - Coordinata X	10.660612081
GADPY - Coordinata Y	45.454560432
GADP - PUNTO DEL POLIGONO	
GADPX - Coordinata X	10.661019777
GADPY - Coordinata Y	45.454828653
GADP - PUNTO DEL POLIGONO	
GADPX - Coordinata X	10.661127064
GADPY - Coordinata Y	45.455322178
GADP - PUNTO DEL POLIGONO	
GADPX - Coordinata X	10.661062691
GADPY - Coordinata Y	45.456159028
GADP - PUNTO DEL POLIGONO	
GADPX - Coordinata X	10.660569165
GADPY - Coordinata Y	45.45660964
GADP - PUNTO DEL POLIGONO	
GADPX - Coordinata X	10.65988252
GADPY - Coordinata Y	45.456802758
GADP - PUNTO DEL POLIGONO	
GADPX - Coordinata X	10.658852551
GADPY - Coordinata Y	45.456824216
GADP - PUNTO DEL POLIGONO	
GADPX - Coordinata X	10.657779668
GADPY - Coordinata Y	45.456824216
GADP - PUNTO DEL POLIGONO	
GADPX - Coordinata X	10.656942818
GADPY - Coordinata Y	45.45660964
GADP - PUNTO DEL POLIGONO	
GADPX - Coordinata X	10.6567497
GADPY - Coordinata Y	45.456309231
GADP - PUNTO DEL POLIGONO	
GADPX - Coordinata X	10.656406377
GADPY - Coordinata Y	45.455579671
GADP - PUNTO DEL POLIGONO	
GADPX - Coordinata X	10.656492207

GADPY - Coordinata Y	45.45485011
GADP - PUNTO DEL POLIGONO	
GADPX - Coordinata X	10.656878446
GADPY - Coordinata Y	45.45448533
GADP - PUNTO DEL POLIGONO	
GADPX - Coordinata X	10.657500718
GADPY - Coordinata Y	45.454345855
GADP - PUNTO DEL POLIGONO	
GADPX - Coordinata X	10.657951329
GADPY - Coordinata Y	45.454292211
GADP - PUNTO DEL POLIGONO	
GADPX - Coordinata X	10.658337568
GADPY - Coordinata Y	45.454249296
GAM - Metodo di georeferenziazione	perimetrazione approssimata
GAT - Tecnica di georeferenziazione	rilievo da cartografia senza sopralluogo
GAP - Proiezione e Sistema di riferimento	WGS84
GAB - BASE DI RIFERIMENTO	
GABB - Descrizione sintetica	ICCD1004366_OI.ORTOI
GABT - Data	8-6-2014
GABO - Note	(3758396) -ORTOFOTO 2006- (http://wms.pcn.minambiente.it/ogc?map=/ms_ogc/WMS_v1.3/raster/ortofoto_colore_06.map) -OI. ORTOIMMAGINICOLORE.2006
RE - MODALITA' DI REPERIMENTO	
RCG - RICOGNIZIONI	
RCGA - Responsabile scientifico	Fozzati, L.
RCGE - Motivo	prospezione subacquea
RCGM - Metodo	sistematico
RCGD - Data	1998-2005
DT - CRONOLOGIA	
DTZ - CRONOLOGIA GENERICA	
DTZG - Fascia cronologica di riferimento	Eta' del bronzo
DTS - CRONOLOGIA SPECIFICA	
DTSI - Da	2500 a.C.
DTSV - Validità	post
DTSF - A	1500 a.C.
DTSL - Validità	ante
DTM - Motivazione cronologia	analisi dei materiali
DTM - Motivazione cronologia	analisi chimico-fisica

AU - DEFINIZIONE CULTURALE**ATB - AMBITO CULTURALE**

ATBD - Denominazione	periodo antico bronzo
-----------------------------	-----------------------

ATBM - Motivazione dell'attribuzione	analisi dei materiali
---	-----------------------

ATB - AMBITO CULTURALE

ATBD - Denominazione	periodo medio bronzo
-----------------------------	----------------------

ATBM - Motivazione dell'attribuzione	analisi dei materiali
---	-----------------------

MT - DATI TECNICI**MIS - MISURE**

MISU - Unità	mq
---------------------	----

MISF - Superficie	129434.46746480296
--------------------------	--------------------

CO - CONSERVAZIONE**STC - STATO DI CONSERVAZIONE**

STCC - Stato di conservazione	buono
--------------------------------------	-------

CA - CARATTERI AMBIENTALI**GEF - GEOGRAFIA**

GEFD - Descrizione	Lago, a circa 150 m. dall'attuale linea di costa e a 3 metri di profondità.
---------------------------	---

DA - DATI ANALITICI

NRL - Notizie raccolte sul luogo	Sono stati individuati 1200 elementi verticali che spuntano dal fondale. I materiali recuperati hanno consentito di individuare due fasi del sito, uno riferibile all'antica età del bronzo e l'altro dalla fine del XVII sec. a.C., in corrispondenza del periodo di transizione dall'antico al medio bronzo.
---	--

NSC - Notizie storico-critiche	Sono stati recuperati 600 campioni di legno. I materiali rinvenuti sono conservati presso il Nucleo Operativo di Verona.
---------------------------------------	--

NCS - Interpretazione	Sito palafitticolo di notevole estensione, di cui sono state messe in evidenza due fasi principali sulla base tipologica dei materiali, una riferibile all'antica età del bronzo, l'altra alla media età del bronzo. Le analisi dendrocronologiche hanno circostanziato i rispettivi periodi agli anni 2060 e 1953 +/- 10 cal BC, 1617 +/- 10 cal BC.
------------------------------	---

MTP - MATERIALI PRESENTI

MTPA - Assenza	MNP
-----------------------	-----

MC - CAMPIONE E ANALISI**CMN - CAMPIONI**

CMNT - Tipo	legno
--------------------	-------

CMNN - Numero	600
----------------------	-----

ALB - ANALISI

ALBT - Tipo	analisi di cronologia assoluta
--------------------	--------------------------------

TU - CONDIZIONE GIURIDICA E VINCOLI**ACQ - ACQUISIZIONE**

ACQT - Tipo acquisizione	ricognizione archeologica
---------------------------------	---------------------------

ACQD - Data acquisizione	1998-2005
---------------------------------	-----------

CDG - CONDIZIONE GIURIDICA

CDGG - Indicazione generica	proprietà Stato
NVC - PROVVEDIMENTI DI TUTELA	
NVCT - Tipo provvedimento	DLgs n. 42/2004, art.28
STU - STRUMENTI URBANISTICI	
STUT - Strumenti in vigore	P.A.T.I. 2009
DO - FONTI E DOCUMENTI DI RIFERIMENTO	
FTA - DOCUMENTAZIONE FOTOGRAFICA	
FTAX - Genere	documentazione allegata
FTAP - Tipo	fotografia digitale (file) satellitare
FTAN - Codice identificativo	New_1401954564458
BIB - BIBLIOGRAFIA	
BIBX - Genere	bibliografia specifica
BIBA - Autore	Fozzati, L./ Bressan, F./ Martinelli, N./ Valzogher, E.
BIBD - Anno di edizione	2006
BIBH - Sigla per citazione	00002563
AD - ACCESSO AI DATI	
ADS - SPECIFICHE DI ACCESSO AI DATI	
ADSP - Profilo di accesso	2
ADSM - Motivazione	scheda di bene non adeguatamente sorvegliabile
CM - COMPILAZIONE	
CMP - COMPILAZIONE	
CMPD - Data	2014
CMPN - Nome	Bortolin, Raffaella
RSR - Referente scientifico	Bruno, Brunella
FUR - Funzionario responsabile	Bressan, Marianna
AGG - AGGIORNAMENTO - REVISIONE	
AGGD - Data	2017
AGGN - Nome	Gabucci, Ada
AGGF - Funzionario responsabile	Bruno, Brunella
AN - ANNOTAZIONI	