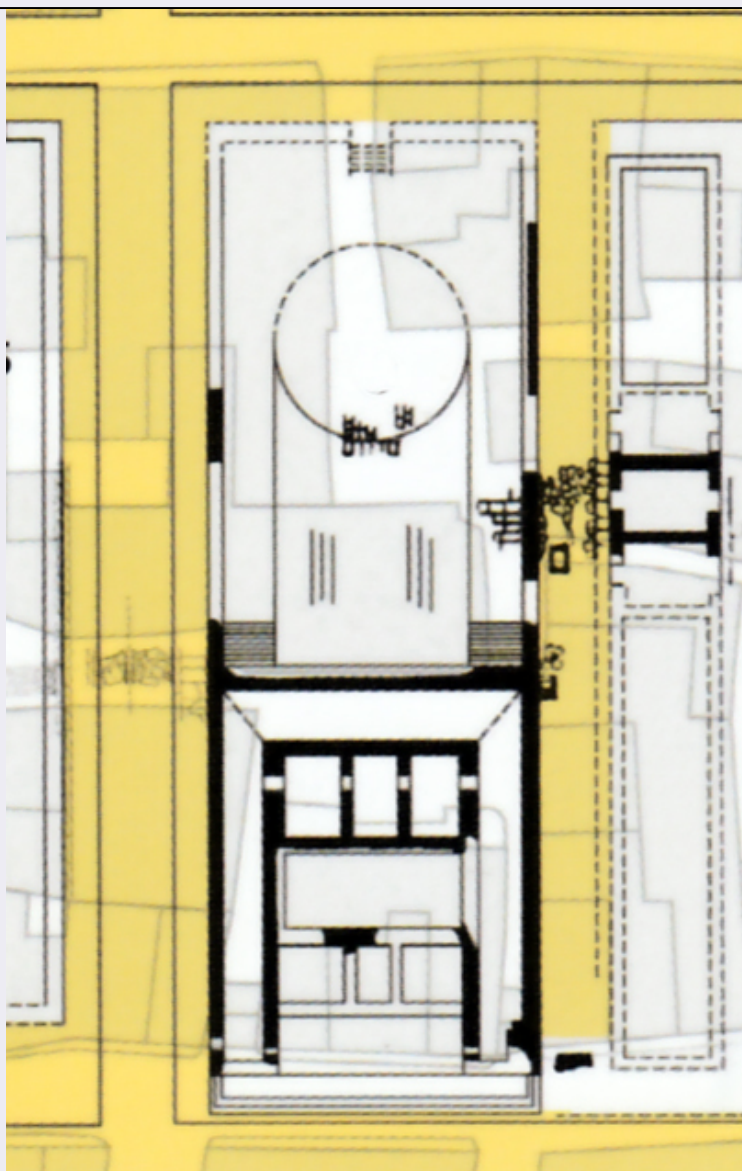


# SCHEDA



## CD - CODICI

|  |          |
|--|----------|
| <b>TSK - Tipo Scheda</b>               | MA       |
| <b>LIR - Livello ricerca</b>           | I        |
| <b>NCT - CODICE UNIVOCO</b>            |          |
| <b>NCTR - Codice regione</b>           | 05       |
| <b>NCTN - Numero catalogo generale</b> | 00644748 |
| <b>ESC - Ente schedatore</b>           | S32      |
| <b>ECP - Ente competente</b>           | S32      |

## OG - OGGETTO

### OGT - OGGETTO

|  |                       |
|--|-----------------------|
| <b>OGTD - Definizione</b>                | curia                 |
| <b>OGTC - Categoria di appartenenza</b>  | luogo ad uso pubblico |
| <b>OGTF - Funzione</b>                   | civile                |
| <b>OGTN - Denominazione /dedicazione</b> | Curia                 |

**LC - LOCALIZZAZIONE GEOGRAFICO-AMMINISTRATIVA****PVC - LOCALIZZAZIONE GEOGRAFICO-AMMINISTRATIVA**

|                  |                          |
|------------------|--------------------------|
| PVCS - Stato     | ITALIA                   |
| PVCR - Regione   | Veneto                   |
| PVCP - Provincia | VR                       |
| PVCC - Comune    | Verona                   |
| PVCI - Indirizzo | Vicolo San Marco in Foro |

**GP - GEOREFERENZIAZIONE TRAMITE PUNTO**

|                              |                       |
|------------------------------|-----------------------|
| GPI - Identificativo punto   | 2                     |
| GPL - Tipo di localizzazione | localizzazione fisica |

**GPD - DESCRIZIONE DEL PUNTO****GPDP - PUNTO**

|   |   |
|---|---|
| GPDPX - Coordinata X                      | 10.996171                               |
| GPDPY - Coordinata Y                      | 45.442896                               |
| GPM - Metodo di georeferenziazione        | punto approssimato                      |
| GPT - Tecnica di georeferenziazione       | rilievo da foto aerea senza sopralluogo |
| GPP - Proiezione e Sistema di riferimento | WGS84                                   |

**GPB - BASE DI RIFERIMENTO**

|                              |            |
|------------------------------|------------|
| GPBB - Descrizione sintetica | GoogleMaps |
| GPBT - Data                  | 2017       |

**DT - CRONOLOGIA****DTZ - CRONOLOGIA GENERICA**

|  |          |
|--|----------|
| DTZG - Fascia cronologica di riferimento | I d.C.   |
| DTZS - Frazione cronologica              | metà     |
| DTM - Motivazione cronologia             | contesto |

**MT - DATI TECNICI****MIS - MISURE**

|                  |       |
|------------------|-------|
| MISU - Unità     | m     |
| MISL - Larghezza | 27,50 |
| MISN - Lunghezza | 78    |

**DA - DATI ANALITICI****DES - DESCRIZIONE**

|                       |  |
|-----------------------|--|
| DESO - Descrizione    | Identificata nel 1986, la Curia occupava la parte meridionale di un'area delimitata da un'alta recinzione lapidea scandita da lesene e sovrelevata artificialmente a nord e mediante concamerazioni a sud. Parte delle strutture sono riutilizzate nelle costruzioni successive. |
| INT - Interpretazione | Curia  |

**TU - CONDIZIONE GIURIDICA E VINCOLI****CDG - CONDIZIONE GIURIDICA**

|  |  |
|--|--|
| <b>CDGG - Indicazione generica</b>           | proprietà mista pubblica/privata               |
| <b>DO - FONTI E DOCUMENTI DI RIFERIMENTO</b> |  |
| <b>FTA - DOCUMENTAZIONE FOTOGRAFICA</b>      |  |
| <b>FTAX - Genere</b>                         | documentazione allegata                        |
| <b>FTAP - Tipo</b>                           | riproduzione di disegno da bibliografia        |
| <b>FTAN - Codice identificativo</b>          | New_1508176362377                              |
| <b>FTAT - Note</b>                           | La curia sull'impianto della città moderna     |
| <b>AD - ACCESSO AI DATI</b>                  |  |
| <b>ADS - SPECIFICHE DI ACCESSO AI DATI</b>   |  |
| <b>ADSP - Profilo di accesso</b>             | 1  |
| <b>ADSM - Motivazione</b>                    | scheda contenente dati liberamente accessibili |
| <b>CM - COMPILAZIONE</b>                     |  |
| <b>CMP - COMPILAZIONE</b>                    |  |
| <b>CMPD - Data</b>                           | 2017   |
| <b>CM PN - Nome</b>                          | Gabucci, Ada                                   |
| <b>FUR - Funzionario responsabile</b>        | Bruno, Brunella                                |