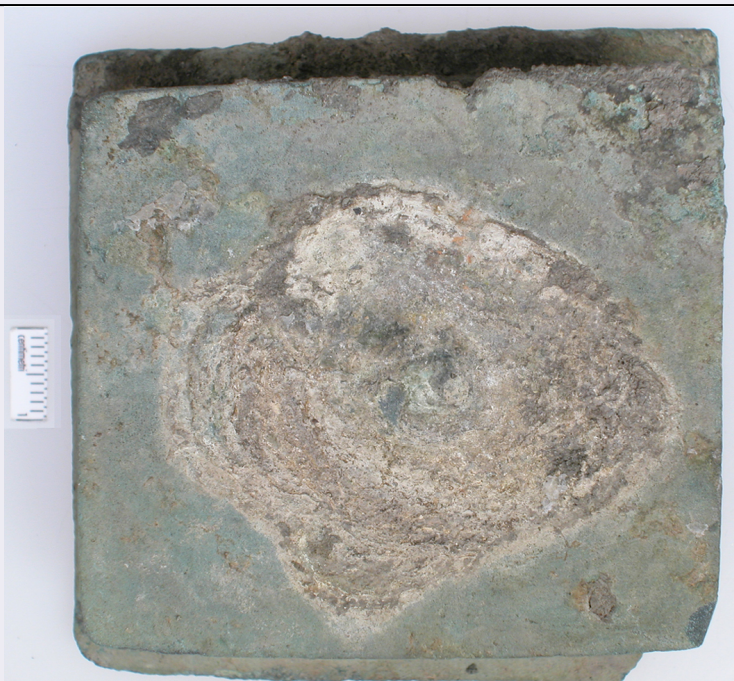


# SCHEDA



## CD - CODICI

TSK - Tipo Scheda	RA
LIR - Livello ricerca	I
NCT - CODICE UNIVOCO	
NCTR - Codice regione	05
NCTN - Numero catalogo generale	00506149
ESC - Ente schedatore	S32
ECP - Ente competente	S32
EPR - Ente proponente	S32

## OG - OGGETTO

OGT - OGGETTO	
OGTD - Definizione	base di statuetta
CLS - Categoria - classe e produzione	piccola statuaria

## LC - LOCALIZZAZIONE GEOGRAFICO-AMMINISTRATIVA

### PVC - LOCALIZZAZIONE GEOGRAFICO-AMMINISTRATIVA ATTUALE

PVCS - Stato	ITALIA
PVCR - Regione	Veneto
PVCP - Provincia	VR
PVCC - Comune	Povegliano Veronese
PVCL - Località	POVEGLIANO VERONESE

### LDC - COLLOCAZIONE SPECIFICA

LDCT - Tipologia	villa
LDCN - Denominazione attuale	Villa Balladoro

LDCU - Indirizzo	via A. Balladoro 15
LDCM - Denominazione raccolta	Museo Archeologico di Povegliano Veronese
LA - ALTRE LOCALIZZAZIONI GEOGRAFICO-AMMINISTRATIVE	
TCL - Tipo di localizzazione	luogo di reperimento
PRV - LOCALIZZAZIONE GEOGRAFICO-AMMINISTRATIVA	
PRVS - Stato	ITALIA
PRVR - Regione	Veneto
PRVP - Provincia	VR
PRVC - Comune	Povegliano Veronese
UB - DATI PATRIMONIALI	
INV - INVENTARIO DI MUSEO O SOPRINTENDENZA	
INVN - Numero	VR 33634
INVD - Data	2006
STI - STIMA	
DT - CRONOLOGIA	
DTZ - CRONOLOGIA GENERICA	
DTZG - Fascia cronologica di riferimento	sec. II-III d.C.
DTM - Motivazione cronologia	bibliografia
MT - DATI TECNICI	
MTC - Materia e tecnica	bronzo
MIS - MISURE	
MISU - Unità	mm
MISL - Larghezza	70
MISN - Lunghezza	72
DA - DATI ANALITICI	
DES - DESCRIZIONE	
DESO - Indicazioni sull'oggetto	base cava bassa, a pianta quadrangolare, con cornice singola superiore e doppia inferiore, a sezione triangolare. La forma dei resti della stagnatura superiore fa supporre che reggesse una statua femminile, con panneggio lungo fino ai piedi.
NSC - Notizie storico-critiche	basi di questa forma sembrano più rare di quelle a pianta circolare; un esemplare abbastanza simile proviene da Kaiseraugst, da un contesto di II-prima metà del III sec. d.C.
CO - CONSERVAZIONE	
STC - STATO DI CONSERVAZIONE	
STCC - Stato di conservazione	intero
STCS - Indicazioni specifiche	priva di una angolo; resti evidenti di stagnatura sulla faccia superiore, per l'unione alla statua ora mancante. Patina verde chiaro omogenea; incrostazioni.
TU - CONDIZIONE GIURIDICA E VINCOLI	
CDG - CONDIZIONE GIURIDICA	
CDGG - Indicazione	

<b>generica</b>	proprietà Stato
<b>CDGS - Indicazione specifica</b>	Ministero Beni e Attività Culturali
<b>DO - FONTI E DOCUMENTI DI RIFERIMENTO</b>	
<b>FTA - DOCUMENTAZIONE FOTOGRAFICA</b>	
<b>FTAX - Genere</b>	documentazione allegata
<b>FTAP - Tipo</b>	fotografia digitale (file)
<b>FTAA - Autore</b>	de Zuccato, Gianni
<b>FTAD - Data</b>	2006/11/08
<b>FTAE - Ente proprietario</b>	SA PD
<b>FTAC - Collocazione</b>	SA PD Nucleo Operativo di Verona
<b>FTAN - Codice identificativo</b>	VR_51093
<b>FTAT - Note</b>	prima del restauro
<b>DRA - DOCUMENTAZIONE GRAFICA</b>	
<b>DRAX - Genere</b>	documentazione allegata
<b>DRAT - Tipo</b>	sagoma
<b>DRAS - Scala</b>	1:1
<b>DRAE - Ente proprietario</b>	SA PD
<b>DRAC - Collocazione</b>	SA PD - Nucleo Operativo VR
<b>DRAN - Codice identificativo</b>	VR_16558
<b>DRAA - Autore</b>	Piva, I.
<b>DRAD - Data</b>	2006
<b>BIB - BIBLIOGRAFIA</b>	
<b>BIBX - Genere</b>	bibliografia di confronto
<b>BIBA - Autore</b>	Kaufmann-Heinimann A.
<b>BIBD - Anno di edizione</b>	1994
<b>BIBH - Sigla per citazione</b>	00002811
<b>BIBN - V., pp., nn.</b>	p. 85, n. 123
<b>AD - ACCESSO AI DATI</b>	
<b>ADS - SPECIFICHE DI ACCESSO AI DATI</b>	
<b>ADSP - Profilo di accesso</b>	1
<b>ADSM - Motivazione</b>	scheda contenente dati liberamente accessibili
<b>CM - COMPILAZIONE</b>	
<b>CMP - COMPILAZIONE</b>	
<b>CMPD - Data</b>	2006
<b>CMPN - Nome</b>	Gabucci, Ada
<b>FUR - Funzionario responsabile</b>	Bruno, Brunella
<b>AGG - AGGIORNAMENTO-REVISIONE</b>	
<b>AGGD - Data</b>	2017
<b>AGGN - Nome</b>	Gabucci, Ada
<b>AGGF - Funzionario</b>	

