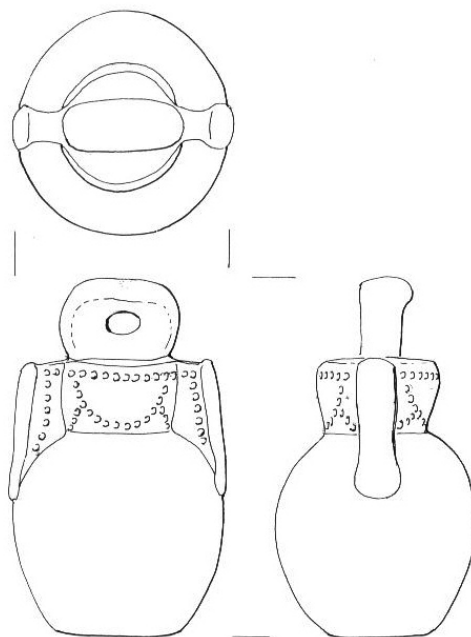


SCHEDA



CD - CODICI

TSK - Tipo Scheda RA

LIR - Livello ricerca P

NCT - CODICE UNIVOCO

NCTR - Codice regione 05

NCTN - Numero catalogo generale 00421127

ESC - Ente schedatore S32

ECP - Ente competente S32

EPR - Ente proponente S32

OG - OGGETTO

OGT - OGGETTO

OGTD - Definizione cursore per stadera

CLS - Categoria - classe e produzione STRUMENTI, UTENSILI E OGGETTI D'USO/ MISURAZIONE

LC - LOCALIZZAZIONE GEOGRAFICO-AMMINISTRATIVA

PVC - LOCALIZZAZIONE GEOGRAFICO-AMMINISTRATIVA ATTUALE

PVCS - Stato ITALIA

PVCR - Regione Veneto

PVCP - Provincia VR

PVCC - Comune Povegliano Veronese

PVCL - Località POVEGLIANO VERONESE

LDC - COLLOCAZIONE SPECIFICA

LDCT - Tipologia villa

LDCN - Denominazione

attuale	Villa Balladoro
LDCU - Indirizzo	via A. Balladoro 15
LDCM - Denominazione raccolta	Museo Archeologico di Povegliano Veronese
LA - ALTRE LOCALIZZAZIONI GEOGRAFICO-AMMINISTRATIVE	
TCL - Tipo di localizzazione	luogo di reperimento
PRV - LOCALIZZAZIONE GEOGRAFICO-AMMINISTRATIVA	
PRVS - Stato	ITALIA
PRVR - Regione	Veneto
PRVP - Provincia	VR
PRVC - Comune	Mozzecane
PRL - Altra località	località Stazione
UB - DATI PATRIMONIALI	
INV - INVENTARIO DI MUSEO O SOPRINTENDENZA	
INVN - Numero	VR 33599
INVD - Data	2005
STI - STIMA	
RE - MODALITA' DI REPERIMENTO	
RES - Specifiche di reperimento	ritrovamento Martari 1997-1998
DT - CRONOLOGIA	
DTZ - CRONOLOGIA GENERICA	
DTZG - Fascia cronologica di riferimento	I-IV d.C.
DTM - Motivazione cronologia	bibliografia
MT - DATI TECNICI	
MTC - Materia e tecnica	piombo, realizzato entro stampo bivalve
MIS - MISURE	
MISU - Unità	cm
MISA - Altezza	5,7
MISD - Diametro	3,4
MISG - Peso	310,58
DA - DATI ANALITICI	
DES - DESCRIZIONE	
DESO - Indicazioni sull'oggetto	configurato ad anfora a collo molto ampio, con anse non distinte dal collo, tappo sormontato da anello per la sospensione e fondo piatto. Su anse e collo decorazione a file e festoni di pallini
NSC - Notizie storico-critiche	Il peso di questi elementi corrisponde di solito all'incirca a 1 libra. In assenza di contesto, databile dal I sec. a.C. alla tarda età imperiale
CO - CONSERVAZIONE	
STC - STATO DI CONSERVAZIONE	
STCC - Stato di conservazione	integro
TU - CONDIZIONE GIURIDICA E VINCOLI	

CDG - CONDIZIONE GIURIDICA

CDGG - Indicazione generica	proprietà stato
CDGS - Indicazione specifica	Ministero Beni e Attività Culturali

DO - FONTI E DOCUMENTI DI RIFERIMENTO**FTA - DOCUMENTAZIONE FOTOGRAFICA**

FTAX - Genere	documentazione allegata
FTAP - Tipo	riproduzione di disegno tecnico
FTAN - Codice identificativo	VR 33599

DRA - DOCUMENTAZIONE GRAFICA

DRAX - Genere	documentazione esistente
DRAT - Tipo	sagoma
DRAS - Scala	1:1
DRAE - Ente proprietario	SA PD - Nucleo Operativo VR
DRAC - Collocazione	SA PD - Nucleo Operativo VR
DRAN - Codice identificativo	VR 15608
DRAA - Autore	Piva G.
DRAD - Data	2005

BIB - BIBLIOGRAFIA

BIBX - Genere	bibliografia di confronto
BIBA - Autore	Bolla M.
BIBD - Anno di edizione	2004
BIBH - Sigla per citazione	00001950
BIBN - V., pp., nn.	75

AD - ACCESSO AI DATI**ADS - SPECIFICHE DI ACCESSO AI DATI**

ADSP - Profilo di accesso	1
ADSM - Motivazione	scheda contenente dati liberamente accessibili

CM - COMPILAZIONE**CMP - COMPILAZIONE**

CMPD - Data	2005
CMPN - Nome	Gabucci, Ada
FUR - Funzionario responsabile	Bruno, Brunella

AGG - AGGIORNAMENTO-REVISIONE

AGGD - Data	2017
AGGN - Nome	Gabucci, Ada
AGGF - Funzionario responsabile	Bruno, Brunella