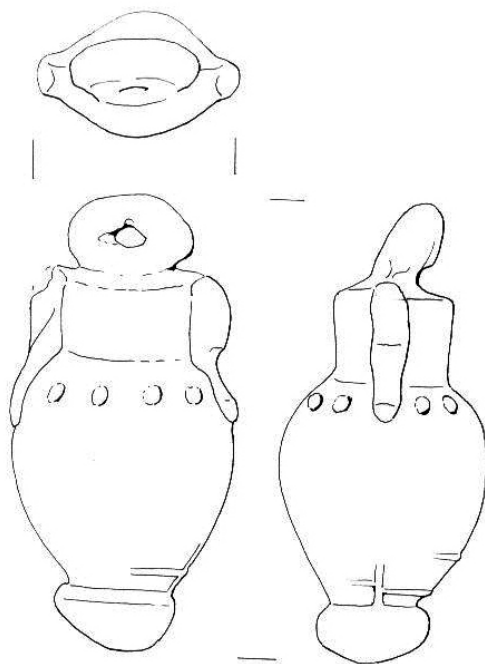


# SCHEDA



## CD - CODICI

TSK - Tipo Scheda RA

LIR - Livello ricerca P

### NCT - CODICE UNIVOCO

NCTR - Codice regione 05

NCTN - Numero catalogo generale 00421100

ESC - Ente schedatore S32

ECP - Ente competente S32

EPR - Ente proponente S32

## OG - OGGETTO

### OGT - OGGETTO

OGTD - Definizione cursore per stadera

CLS - Categoria - classe e produzione STRUMENTI, UTENSILI E OGGETTI D'USO/ MISURAZIONE

## LC - LOCALIZZAZIONE GEOGRAFICO-AMMINISTRATIVA

### PVC - LOCALIZZAZIONE GEOGRAFICO-AMMINISTRATIVA ATTUALE

PVCS - Stato ITALIA

PVCR - Regione Veneto

PVCP - Provincia VR

PVCC - Comune Povegliano Veronese

PVCL - Località POVEGLIANO VERONESE

### LDC - COLLOCAZIONE SPECIFICA

LDCT - Tipologia villa

<b>LDCN - Denominazione attuale</b>	Villa Balladoro
<b>LDCU - Indirizzo</b>	via A. Balladoro 15
<b>LDCM - Denominazione raccolta</b>	Museo Archeologico di Povegliano Veronese
<b>LA - ALTRE LOCALIZZAZIONI GEOGRAFICO-AMMINISTRATIVE</b>	
<b>TCL - Tipo di localizzazione</b>	luogo di reperimento
<b>PRV - LOCALIZZAZIONE GEOGRAFICO-AMMINISTRATIVA</b>	
<b>PRVS - Stato</b>	ITALIA
<b>PRVR - Regione</b>	Veneto
<b>PRVP - Provincia</b>	VR
<b>PRVC - Comune</b>	Povegliano Veronese
<b>PRL - Altra località</b>	località Chitalò
<b>UB - DATI PATRIMONIALI</b>	
<b>INV - INVENTARIO DI MUSEO O SOPRINTENDENZA</b>	
<b>INVN - Numero</b>	VR 33548
<b>INVD - Data</b>	2005
<b>STI - STIMA</b>	
<b>DT - CRONOLOGIA</b>	
<b>DTZ - CRONOLOGIA GENERICA</b>	
<b>DTZG - Fascia cronologica di riferimento</b>	I a.C. - IV d.C.
<b>DTM - Motivazione cronologia</b>	bibliografia
<b>MT - DATI TECNICI</b>	
<b>MTC - Materia e tecnica</b>	piombo/realizzato in stampo bivalve
<b>MIS - MISURE</b>	
<b>MISU - Unità</b>	cm
<b>MISA - Altezza</b>	6,9
<b>DA - DATI ANALITICI</b>	
<b>DES - DESCRIZIONE</b>	
<b>DESO - Indicazioni sull'oggetto</b>	peso configurato ad anfora a collo molto ampio, racchiusa entro rete di corda
<b>NSC - Notizie storico-critiche</b>	in assenza di contesto, databile dal I sec. a.C. alla tarda età imperiale. Il peso di questi elementi corrisponde di solito all'incirca a 1 libra. Forma meno comune rispetto ad altre
<b>CO - CONSERVAZIONE</b>	
<b>STC - STATO DI CONSERVAZIONE</b>	
<b>STCC - Stato di conservazione</b>	integro
<b>STCS - Indicazioni specifiche</b>	superficie molto consunta (ma può trattarsi anche di matrici "stanche"); un'ansa lacunosa; da pulire
<b>TU - CONDIZIONE GIURIDICA E VINCOLI</b>	
<b>CDG - CONDIZIONE GIURIDICA</b>	
<b>CDGG - Indicazione generica</b>	proprietà stato

**CDGS - Indicazione  
specifica**

Ministero Beni e Attività Culturali

## **DO - FONTI E DOCUMENTI DI RIFERIMENTO**

### **FTA - DOCUMENTAZIONE FOTOGRAFICA**

**FTAX - Genere**

documentazione allegata

**FTAP - Tipo**

riproduzione di disegno tecnico

**FTAN - Codice identificativo**

VR 33548

### **DRA - DOCUMENTAZIONE GRAFICA**

**DRAX - Genere**

documentazione esistente

**DRAT - Tipo**

sagoma

**DRAS - Scala**

1:1

**DRAE - Ente proprietario**

SA PD - Nucleo Operativo VR

**DRAC - Collocazione**

SA PD - Nucleo Operativo VR

**DRAN - Codice  
identificativo**

VR 15527

**DRAA - Autore**

Piva G.

**DRAD - Data**

2005

### **BIB - BIBLIOGRAFIA**

**BIBX - Genere**

bibliografia di confronto

**BIBA - Autore**

Bolla M.

**BIBD - Anno di edizione**

2004

**BIBH - Sigla per citazione**

00001950

**BIBN - V., pp., nn.**

75, fig. 11

## **AD - ACCESSO AI DATI**

### **ADS - SPECIFICHE DI ACCESSO AI DATI**

**ADSP - Profilo di accesso**

1

**ADSM - Motivazione**

scheda contenente dati liberamente accessibili

## **CM - COMPILAZIONE**

### **CMP - COMPILAZIONE**

**CMPD - Data**

2005

**CMPN - Nome**

Gabucci, Ada

**FUR - Funzionario  
responsabile**

Bruno, Brunella

### **AGG - AGGIORNAMENTO-REVISIONE**

**AGGD - Data**

2017

**AGGN - Nome**

Gabucci, Ada

**AGGF - Funzionario  
responsabile**

Bruno, Brunella