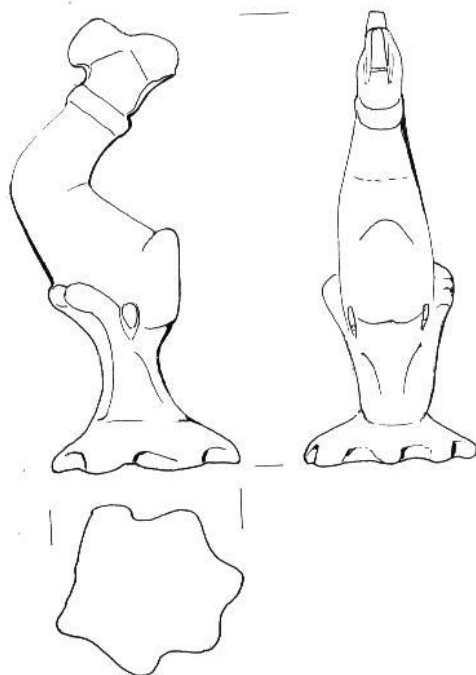


SCHEDA



CD - CODICI

TSK - Tipo Scheda RA

LIR - Livello ricerca P

NCT - CODICE UNIVOCO

NCTR - Codice regione 05

NCTN - Numero catalogo generale 00421103

ESC - Ente schedatore S32

ECP - Ente competente S32

EPR - Ente proponente S32

OG - OGGETTO

OGT - OGGETTO

OGTD - Definizione presa di coperchio (?)

CLS - Categoria - classe e produzione instrumentum

LC - LOCALIZZAZIONE GEOGRAFICO-AMMINISTRATIVA

PVC - LOCALIZZAZIONE GEOGRAFICO-AMMINISTRATIVA ATTUALE

PVCS - Stato ITALIA

PVCR - Regione Veneto

PVCP - Provincia VR

PVCC - Comune Povegliano Veronese

PVCL - Località POVEGLIANO VERONESE

LDC - COLLOCAZIONE SPECIFICA

| | |
|--------------------------------------|---|
| LDCT - Tipologia | villa |
| LDCN - Denominazione attuale | Villa Balladoro |
| LDCU - Indirizzo | via A. Balladoro 15 |
| LDCM - Denominazione raccolta | Museo Archeologico di Povegliano Veronese |

LA - ALTRE LOCALIZZAZIONI GEOGRAFICO-AMMINISTRATIVE

| | |
|---|----------------------|
| TCL - Tipo di localizzazione | luogo di reperimento |
| PRV - LOCALIZZAZIONE GEOGRAFICO-AMMINISTRATIVA | |
| PRVS - Stato | ITALIA |
| PRVR - Regione | Veneto |
| PRVP - Provincia | VR |
| PRVC - Comune | Povegliano Veronese |
| PRL - Altra località | via Crocetta |

UB - DATI PATRIMONIALI

| | |
|---|----------|
| INV - INVENTARIO DI MUSEO O SOPRINTENDENZA | |
| INVN - Numero | VR 33551 |
| INVD - Data | 2005 |
| STI - STIMA | |

DT - CRONOLOGIA

| | |
|---|---------------|
| DTZ - CRONOLOGIA GENERICA | |
| DTZG - Fascia cronologica di riferimento | I a.C. |
| DTZS - Frazione cronologica | ultimo quarto |
| DTM - Motivazione cronologia | bibliografia |

MT - DATI TECNICI

| | |
|--------------------------------|---------------------|
| MTC - Materia e tecnica | bronzo/colata piena |
| MIS - MISURE | |
| MISU - Unità | cm |
| MISA - Altezza | 5,9 |

DA - DATI ANALITICI

| | |
|--|--|
| DES - DESCRIZIONE | |
| DESO - Indicazioni sull'oggetto | elemento configurato a delfino in posizione verticale con bocca verso il basso, poggiante su una basetta con bordo a inflessioni; la basetta era destinata alla saldatura ad altro elemento |
| NSC - Notizie storico-critiche | si tratta probabilmente di una presa di coperchio di un tipo di brocca di grandi dimensioni (Scharnierdeckelkrug), rientrante nella serie Tassinari C 1210, diffusa a partire dall'età augustea in Italia centro-settentrionale e nelle province |

CO - CONSERVAZIONE

| | |
|--------------------------------------|---------|
| STC - STATO DI CONSERVAZIONE | |
| STCC - Stato di conservazione | integro |
| STCS - Indicazioni | |

| | |
|--|--|
| specifiche | tracce di combustione; da pulire |
| TU - CONDIZIONE GIURIDICA E VINCOLI | |
| CDG - CONDIZIONE GIURIDICA | |
| CDGG - Indicazione generica | proprietà stato |
| CDGS - Indicazione specifica | Ministero Beni e Attività Culturali |
| DO - FONTI E DOCUMENTI DI RIFERIMENTO | |
| FTA - DOCUMENTAZIONE FOTOGRAFICA | |
| FTAX - Genere | documentazione allegata |
| FTAP - Tipo | riproduzione di disegno tecnico |
| FTAN - Codice identificativo | VR 33551 |
| DRA - DOCUMENTAZIONE GRAFICA | |
| DRAX - Genere | documentazione esistente |
| DRAT - Tipo | sagoma |
| DRAS - Scala | 1:1 |
| DRAE - Ente proprietario | SA PD - Nucleo Operativo VR |
| DRAC - Collocazione | SA PD - Nucleo Operativo VR |
| DRAN - Codice identificativo | VR 15525 |
| DRAA - Autore | Piva G. |
| DRAD - Data | 2005 |
| BIB - BIBLIOGRAFIA | |
| BIBX - Genere | bibliografia di confronto |
| BIBA - Autore | Castoldi M. |
| BIBD - Anno di edizione | 2004 |
| BIBH - Sigla per citazione | 00001952 |
| BIBN - V., pp., nn. | 87-88, fig. 5 |
| AD - ACCESSO AI DATI | |
| ADS - SPECIFICHE DI ACCESSO AI DATI | |
| ADSP - Profilo di accesso | 1 |
| ADSM - Motivazione | scheda contenente dati liberamente accessibili |
| CM - COMPILAZIONE | |
| CMP - COMPILAZIONE | |
| CMPD - Data | 2005 |
| CMPN - Nome | Gabucci, Ada |
| FUR - Funzionario responsabile | Bruno, Brunella |
| AGG - AGGIORNAMENTO-REVISIONE | |
| AGGD - Data | 2017 |
| AGGN - Nome | Gabucci, Ada |
| AGGF - Funzionario responsabile | Bruno, Brunella |