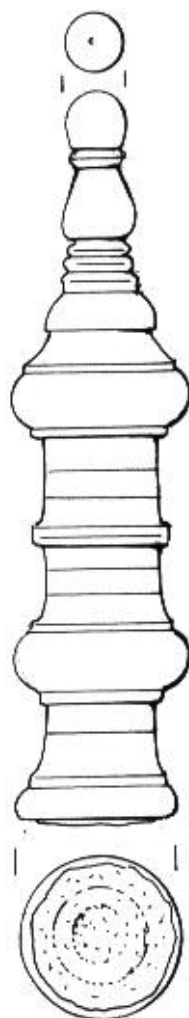


SCHEDA



CD - CODICI

TSK - Tipo Scheda RA

LIR - Livello ricerca P

NCT - CODICE UNIVOCO

NCTR - Codice regione 05

NCTN - Numero catalogo generale 00421071

ESC - Ente schedatore S32

ECP - Ente competente S32

EPR - Ente proponente S32

OG - OGGETTO

OGT - OGGETTO

OGTD - Definizione manico di chiave "a pinnacolo"

CLS - Categoria - classe e produzione EDILIZIA/ SERRAMENTI E INFISSI

LC - LOCALIZZAZIONE GEOGRAFICO-AMMINISTRATIVA**PVC - LOCALIZZAZIONE GEOGRAFICO-AMMINISTRATIVA ATTUALE**

PVCS - Stato	ITALIA
PVCR - Regione	Veneto
PVCP - Provincia	VR
PVCC - Comune	Povegliano Veronese
PVCL - Località	POVEGLIANO VERONESE

LDC - COLLOCAZIONE SPECIFICA

LDCT - Tipologia	villa
LDCN - Denominazione attuale	Villa Balladoro
LDCU - Indirizzo	via A. Balladoro 15
LDCM - Denominazione raccolta	Museo Archeologico di Povegliano Veronese

LA - ALTRE LOCALIZZAZIONI GEOGRAFICO-AMMINISTRATIVE

TCL - Tipo di localizzazione	luogo di reperimento
------------------------------	----------------------

PRV - LOCALIZZAZIONE GEOGRAFICO-AMMINISTRATIVA

PRVS - Stato	ITALIA
PRVR - Regione	Veneto
PRVP - Provincia	VR
PRVC - Comune	Povegliano Veronese
PRL - Altra località	località Zocca - Ponte dei Molinei

UB - DATI PATRIMONIALI**INV - INVENTARIO DI MUSEO O SOPRINTENDENZA**

INVN - Numero	VR 33519
INVD - Data	2005
STI - STIMA	

DT - CRONOLOGIA**DTZ - CRONOLOGIA GENERICA**

DTZG - Fascia cronologica di riferimento	I-IV d.C.
DTM - Motivazione cronologia	bibliografia

MT - DATI TECNICI

MTC - Materia e tecnica	bronzo/colata piena
-------------------------	---------------------

MIS - MISURE

MISU - Unità	cm
MISL - Larghezza	6,3
MISD - Diametro	1,9

DA - DATI ANALITICI**DES - DESCRIZIONE**

DESO - Indicazioni sull'oggetto	elemento fortemente modanato, terminante con bottone sferico
	un confronto puntuale al Museo di Treviso, dalla raccolta Fautario di Oderzo e un altro confronto stringente a Industria, dove sono stati

NSC - Notizie storico-critiche	ritrovati anche elementi a pinnacolo ancora connessi alla chiave in ferro
---------------------------------------	---

CO - CONSERVAZIONE

STC - STATO DI CONSERVAZIONE

STCC - Stato di conservazione	mutilo
--------------------------------------	--------

STCS - Indicazioni specifiche	privo dello parte in ferro (resti sulla base); da pulire
--------------------------------------	--

TU - CONDIZIONE GIURIDICA E VINCOLI

CDG - CONDIZIONE GIURIDICA

CDGG - Indicazione generica	proprietà stato
------------------------------------	-----------------

CDGS - Indicazione specifica	Ministero Beni e Attività Culturali
-------------------------------------	-------------------------------------

DO - FONTI E DOCUMENTI DI RIFERIMENTO

FTA - DOCUMENTAZIONE FOTOGRAFICA

FTAX - Genere	documentazione allegata
----------------------	-------------------------

FTAP - Tipo	riproduzione di disegno tecnico
--------------------	---------------------------------

FTAN - Codice identificativo	VR 33519
-------------------------------------	----------

DRA - DOCUMENTAZIONE GRAFICA

DRAX - Genere	documentazione esistente
----------------------	--------------------------

DRAT - Tipo	sagoma
--------------------	--------

DRAS - Scala	1:1
---------------------	-----

DRAE - Ente proprietario	SA PD - Nucleo Operativo VR
---------------------------------	-----------------------------

DRAC - Collocazione	SA PD - Nucleo Operativo VR
----------------------------	-----------------------------

DRAN - Codice identificativo	VR 15526
-------------------------------------	----------

DRAA - Autore	Piva G.
----------------------	---------

DRAD - Data	2005
--------------------	------

BIB - BIBLIOGRAFIA

BIBX - Genere	bibliografia di confronto
----------------------	---------------------------

BIBA - Autore	Galliazzo V.
----------------------	--------------

BIBD - Anno di edizione	1979
--------------------------------	------

BIBH - Sigla per citazione	00000629
-----------------------------------	----------

BIBN - V., pp., nn.	213-214, n. 7
----------------------------	---------------

BIB - BIBLIOGRAFIA

BIBX - Genere	bibliografia di confronto
----------------------	---------------------------

BIBA - Autore	Mercando L. - Zanda E.
----------------------	------------------------

BIBD - Anno di edizione	1998
--------------------------------	------

BIBH - Sigla per citazione	00001602
-----------------------------------	----------

BIBN - V., pp., nn.	143-144, nn. 240-242
----------------------------	----------------------

AD - ACCESSO AI DATI

ADS - SPECIFICHE DI ACCESSO AI DATI

ADSP - Profilo di accesso	1
----------------------------------	---

ADSM - Motivazione

scheda contenente dati liberamente accessibili

CM - COMPILAZIONE

CMP - COMPILAZIONE

CMPD - Data

2005

CMPN - Nome

Gabucci, Ada

**FUR - Funzionario
responsabile**

Bruno, Brunella

AGG - AGGIORNAMENTO-REVISIONE

AGGD - Data

2017

AGGN - Nome

Gabucci, Ada

**AGGF - Funzionario
responsabile**

Bruno, Brunella