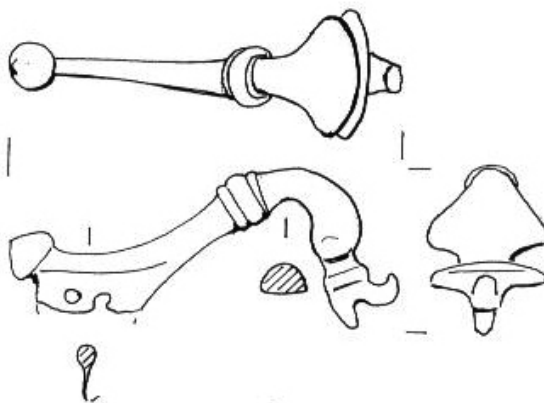


SCHEDA



CD - CODICI

TSK - Tipo Scheda RA

LIR - Livello ricerca P

NCT - CODICE UNIVOCO

NCTR - Codice regione 05

NCTN - Numero catalogo generale 00421075

ESC - Ente schedatore S32

ECP - Ente competente S32

EPR - Ente proponente S32

OG - OGGETTO

OGT - OGGETTO

OGTD - Definizione Kräftig profilierte Fibel

OGTT - Tipologia Almgren 68

CLS - Categoria - classe e produzione oggetti da ornamento

LC - LOCALIZZAZIONE GEOGRAFICO-AMMINISTRATIVA

PVC - LOCALIZZAZIONE GEOGRAFICO-AMMINISTRATIVA ATTUALE

PVCS - Stato ITALIA

PVCR - Regione Veneto

PVCP - Provincia VR

PVCC - Comune Povegliano Veronese

PVCL - Località POVEGLIANO VERONESE

LDC - COLLOCAZIONE SPECIFICA

LDCT - Tipologia villa

LDCN - Denominazione attuale Villa Balladoro

LDCU - Indirizzo via A. Balladoro 15

LDCM - Denominazione raccolta Museo Archeologico di Povegliano Veronese

LA - ALTRE LOCALIZZAZIONI GEOGRAFICO-AMMINISTRATIVE

TCL - Tipo di localizzazione	luogo di reperimento
PRV - LOCALIZZAZIONE GEOGRAFICO-AMMINISTRATIVA	
PRVS - Stato	ITALIA
PRVR - Regione	Veneto
PRVP - Provincia	VR
PRVC - Comune	Povegliano Veronese
PRL - Altra località	località Zocca - Ponte dei Molinei
UB - DATI PATRIMONIALI	
INV - INVENTARIO DI MUSEO O SOPRINTENDENZA	
INVN - Numero	VR 33523
INVD - Data	2005
STI - STIMA	
DT - CRONOLOGIA	
DTZ - CRONOLOGIA GENERICA	
DTZG - Fascia cronologica di riferimento	I-II d.C.
DTS - CRONOLOGIA SPECIFICA	
DTSI - Da	80 d.C.
DTSV - Validità	ca
DTSF - A	150 d.C.
DTSL - Validità	ca
DTM - Motivazione cronologia	bibliografia
MT - DATI TECNICI	
MTC - Materia e tecnica	bronzo/fusione
MIS - MISURE	
MISU - Unità	cm
MISL - Larghezza	3,9
DA - DATI ANALITICI	
DES - DESCRIZIONE	
DESO - Indicazioni sull'oggetto	arco a S che termina in un bottone leggermente rivolto verso l'alto
NSC - Notizie storico-critiche	tipo prodotto inizialmente in Italia del nord secondo Feugère, secondo altri nei territori del Norico e della Pannonia. Molto diffuso in Trentino; databile dalla fine del I sec. d.C. alla metà del II secolo.
CO - CONSERVAZIONE	
STC - STATO DI CONSERVAZIONE	
STCC - Stato di conservazione	mutilo
STCS - Indicazioni specifiche	privo della molla e dell'ardiglione; la staffa è lacunosa
TU - CONDIZIONE GIURIDICA E VINCOLI	
CDG - CONDIZIONE GIURIDICA	
CDGG - Indicazione generica	proprietà stato

**CDGS - Indicazione
specifica**

Ministero Beni e Attività Culturali

DO - FONTI E DOCUMENTI DI RIFERIMENTO

FTA - DOCUMENTAZIONE FOTOGRAFICA

FTAX - Genere	documentazione allegata
FTAP - Tipo	riproduzione di disegno tecnico
FTAN - Codice identificativo	VR 33523

DRA - DOCUMENTAZIONE GRAFICA

DRAX - Genere	documentazione esistente
DRAT - Tipo	sagoma
DRAS - Scala	1:1
DRAE - Ente proprietario	SA PD - Nucleo Operativo VR
DRAC - Collocazione	SA PD - Nucleo Operativo VR
DRAN - Codice identificativo	VR 15604
DRAA - Autore	Piva G.
DRAD - Data	2005

BIB - BIBLIOGRAFIA

BIBX - Genere	bibliografia di confronto
BIBA - Autore	Feugère M.
BIBD - Anno di edizione	1985
BIBH - Sigla per citazione	00000583
BIBN - V., pp., nn.	438-439, n. 1187

BIB - BIBLIOGRAFIA

BIBX - Genere	bibliografia di confronto
BIBA - Autore	Buora M.
BIBD - Anno di edizione	1992
BIBH - Sigla per citazione	00001951
BIBN - V., pp., nn.	9-10, n. 2

BIB - BIBLIOGRAFIA

BIBX - Genere	bibliografia di confronto
BIBA - Autore	Maggi P.
BIBD - Anno di edizione	1992
BIBH - Sigla per citazione	00001961
BIBN - V., pp., nn.	55-56, n. 3

AD - ACCESSO AI DATI

ADS - SPECIFICHE DI ACCESSO AI DATI

ADSP - Profilo di accesso	1
ADSM - Motivazione	scheda contenente dati liberamente accessibili

CM - COMPILAZIONE

CMP - COMPILAZIONE

CMPD - Data	2005
CMPN - Nome	Gabucci, Ada

FUR - Funzionario responsabile	Bruno, Brunella
---------------------------------------	-----------------

AGG - AGGIORNAMENTO-REVISIONE	
--------------------------------------	--

AGGD - Data	2017
--------------------	------

AGGN - Nome	Gabucci, Ada
--------------------	--------------

AGGF - Funzionario responsabile	Bruno, Brunella
--	-----------------