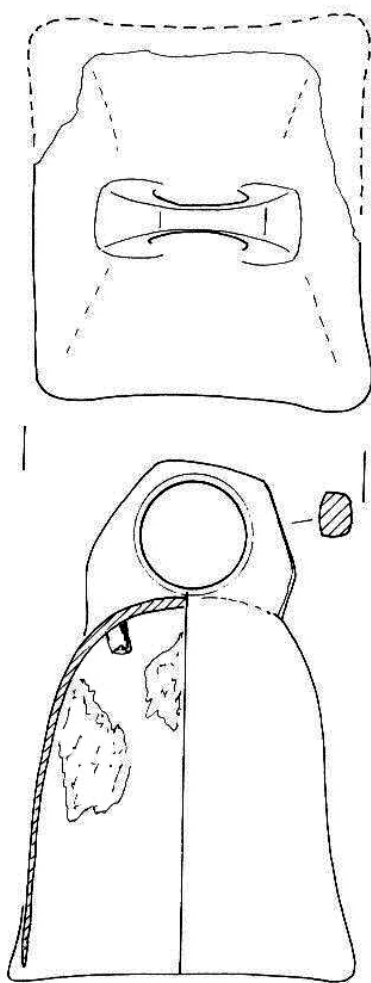


SCHEDA



CD - CODICI

TSK - Tipo Scheda RA

LIR - Livello ricerca P

NCT - CODICE UNIVOCO

NCTR - Codice regione 05

NCTN - Numero catalogo
generale 00421111

ESC - Ente schedatore S32

ECP - Ente competente S32

EPR - Ente proponente S32

OG - OGGETTO

OGT - OGGETTO

OGTD - Definizione campanello da mobile

OGTT - Tipologia tipo Galliazzo B 1

CLS - Categoria - classe e
produzione ARREDI/ MOBILIA

LC - LOCALIZZAZIONE GEOGRAFICO-AMMINISTRATIVA

PVC - LOCALIZZAZIONE GEOGRAFICO-AMMINISTRATIVA ATTUALE

PVCS - Stato	ITALIA
PVCR - Regione	Veneto
PVCP - Provincia	VR
PVCC - Comune	Povegliano Veronese
PVCL - Località	POVEGLIANO VERONESE

LDC - COLLOCAZIONE SPECIFICA

LDCT - Tipologia	villa
LDCN - Denominazione attuale	Villa Balladoro
LDCU - Indirizzo	via A. Balladoro 15
LDCM - Denominazione raccolta	Museo Archeologico di Povegliano Veronese

LA - ALTRE LOCALIZZAZIONI GEOGRAFICO-AMMINISTRATIVE

TCL - Tipo di localizzazione	luogo di reperimento
-------------------------------------	----------------------

PRV - LOCALIZZAZIONE GEOGRAFICO-AMMINISTRATIVA

PRVS - Stato	ITALIA
PRVR - Regione	Veneto
PRVP - Provincia	VR
PRVC - Comune	Povegliano Veronese
PRL - Altra località	località Chitalò

UB - DATI PATRIMONIALI**INV - INVENTARIO DI MUSEO O SOPRINTENDENZA**

INVN - Numero	VR 33559
INVD - Data	2005
STI - STIMA	

DT - CRONOLOGIA**DTZ - CRONOLOGIA GENERICA**

DTZG - Fascia cronologica di riferimento	I-IV d.C.
DTM - Motivazione cronologia	bibliografia

MT - DATI TECNICI

MTC - Materia e tecnica	bronzo/ferro
--------------------------------	--------------

MIS - MISURE

MISU - Unità	cm
MISA - Altezza	7,2
MISL - Larghezza	5,5
MISN - Lunghezza	4,8

DA - DATI ANALITICI**DES - DESCRIZIONE**

DESO - Indicazioni sull'oggetto	campana a tronco di piramide a base quadrata, con anello apicale a profilo circolare all'interno e poligonale all'esterno
--	---

CO - CONSERVAZIONE

STC - STATO DI CONSERVAZIONE**STCC - Stato di conservazione**

mutilo

STCS - Indicazioni specifiche

base lacunosa; manca quasi interamente il battaglio in ferro; da pulire

TU - CONDIZIONE GIURIDICA E VINCOLI**CDG - CONDIZIONE GIURIDICA****CDGG - Indicazione generica**

proprietà stato

CDGS - Indicazione specifica

Ministero Beni e Attività Culturali

DO - FONTI E DOCUMENTI DI RIFERIMENTO**FTA - DOCUMENTAZIONE FOTOGRAFICA****FTAX - Genere**

documentazione allegata

FTAP - Tipo

riproduzione di disegno tecnico

FTAN - Codice identificativo

VR 33559

DRA - DOCUMENTAZIONE GRAFICA**DRAX - Genere**

documentazione esistente

DRAT - Tipo

sagoma

DRAS - Scala

1:1

DRAE - Ente proprietario

SA PD - Nucleo Operativo VR

DRAC - Collocazione

SA PD - Nucleo Operativo VR

DRAN - Codice identificativo

VR 15550

DRAA - Autore

Piva G.

DRAD - Data

2005

BIB - BIBLIOGRAFIA**BIBX - Genere**

bibliografia di confronto

BIBA - Autore

Galliazzo V.

BIBD - Anno di edizione

1979

BIBH - Sigla per citazione

00000629

BIBN - V., pp., nn.

158

AD - ACCESSO AI DATI**ADS - SPECIFICHE DI ACCESSO AI DATI****ADSP - Profilo di accesso**

1

ADSM - Motivazione

scheda contenente dati liberamente accessibili

CM - COMPILAZIONE**CMP - COMPILAZIONE****CMPD - Data**

2005

CMPT - Nome

Gabucci, Ada

FUR - Funzionario responsabile

Bruno, Brunella

AGG - AGGIORNAMENTO-REVISIONE**AGGD - Data**

2017

AGGN - Nome	Gabucci, Ada
AGGF - Funzionario responsabile	Bruno, Brunella