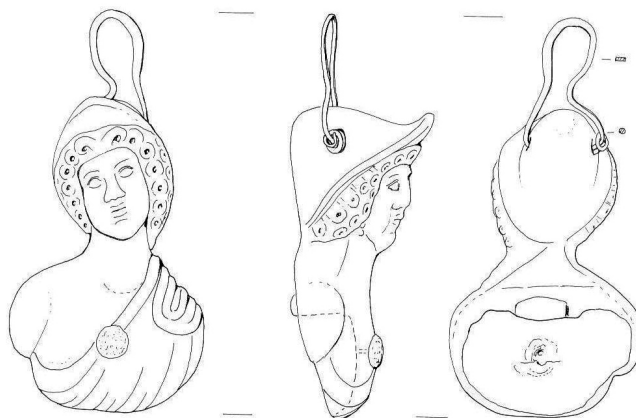


SCHEDA



CD - CODICI

| | |
|---------------------------------|----------|
| TSK - Tipo Scheda | RA |
| LIR - Livello ricerca | P |
| NCT - CODICE UNIVOCO | |
| NCTR - Codice regione | 05 |
| NCTN - Numero catalogo generale | 00421079 |
| ESC - Ente schedatore | S32 |
| ECP - Ente competente | S32 |
| EPR - Ente proponente | S32 |

OG - OGGETTO

| | |
|---------------------------------------|----------------------------|
| OGT - OGGETTO | |
| OGTD - Definizione | applique di mobile o carro |
| CLS - Categoria - classe e produzione | ARREDI/ MOBILIA |

LC - LOCALIZZAZIONE GEOGRAFICO-AMMINISTRATIVA

PVC - LOCALIZZAZIONE GEOGRAFICO-AMMINISTRATIVA ATTUALE

| | |
|------------------|---------------------|
| PVCS - Stato | ITALIA |
| PVCR - Regione | Veneto |
| PVCP - Provincia | VR |
| PVCC - Comune | Povegliano Veronese |
| PVCL - Località | POVEGLIANO VERONESE |

LDC - COLLOCAZIONE SPECIFICA

| | |
|-------------------------------|---|
| LDCT - Tipologia | villa |
| LDCN - Denominazione attuale | Villa Balladoro |
| LDCU - Indirizzo | via A. Balladoro 15 |
| LDCM - Denominazione raccolta | Museo Archeologico di Povegliano Veronese |

LA - ALTRE LOCALIZZAZIONI GEOGRAFICO-AMMINISTRATIVE

| | |
|------------------------------|----------------------|
| TCL - Tipo di localizzazione | luogo di reperimento |
|------------------------------|----------------------|

PRV - LOCALIZZAZIONE GEOGRAFICO-AMMINISTRATIVA

| | |
|-----------------------------|-------------------------------------|
| PRVS - Stato | ITALIA |
| PRVR - Regione | Veneto |
| PRVP - Provincia | VR |
| PRVC - Comune | Povegliano Veronese |
| PRL - Altra località | via Grezzana - proprietà Gambaretto |

UB - DATI PATRIMONIALI**INV - INVENTARIO DI MUSEO O SOPRINTENDENZA**

| | |
|----------------------|----------|
| INVN - Numero | VR 33527 |
| INVD - Data | 2005 |
| STI - STIMA | |

DT - CRONOLOGIA**DTZ - CRONOLOGIA GENERICA**

| | |
|---|-----------|
| DTZG - Fascia cronologica di riferimento | I-II d.C. |
|---|-----------|

DTS - CRONOLOGIA SPECIFICA

| | |
|-------------------------------------|--------------|
| DTSI - Da | 70 d.C. |
| DTSV - Validità | ca |
| DTSF - A | 110 d.C. |
| DTSL - Validità | ca |
| DTM - Motivazione cronologia | bibliografia |

MT - DATI TECNICI

| | |
|--------------------------------|----------------------------------|
| MTC - Materia e tecnica | bronzo/fusione parzialmente cava |
|--------------------------------|----------------------------------|

MIS - MISURE

| | |
|-------------------------|------|
| MISU - Unità | cm |
| MISA - Altezza | 10,4 |
| MISL - Larghezza | 5 |

DA - DATI ANALITICI**DES - DESCRIZIONE**

| | |
|--|--|
| DESO - Indicazioni sull'oggetto | applique raffigurante probabilmente Attis, con pileo e tunica exomis che lascia scoperta la spalla destra; sulla spalla sinistra è l'inizio della clamide. La testa è volta a destra e leggermente verso l'alto; della capigliatura, divisa da una scriminatura mediana, sono visibili due serie di riccioli a lumachella. Al centro del busto è un chiodo (in ferro o bronzo?) per il fissaggio dell'applique |
|--|--|

| | |
|---------------------------------------|--|
| NSC - Notizie storico-critiche | nella sua destinazione primaria doveva formare una coppia con un busto analogo con testa volta verso sinistra, come in molti altri casi; in un secondo tempo la testa è stata forata trasversalmente e nel foro è stata inserita una fascetta in bronzo, chiusa mediante avvolgimento dei due capi, per la trasformazione in un cursore per stadera. Sembra che per questa seconda funzione si sia provveduto al riempimento in piombo solo della testa, come spesso avveniva. cfr. Barr-Sharrar 1987, pp. 15-16, per osservazioni sulla frequenza di questo tipo di trasformazione. |
|---------------------------------------|--|

CO - CONSERVAZIONE**STC - STATO DI CONSERVAZIONE**

| | |
|--|--|
| STCC - Stato di conservazione | integro |
| STCS - Indicazioni specifiche | da restaurare |
| TU - CONDIZIONE GIURIDICA E VINCOLI | |
| CDG - CONDIZIONE GIURIDICA | |
| CDGG - Indicazione generica | proprietà stato |
| CDGS - Indicazione specifica | Ministero Beni e Attività Culturali |
| DO - FONTI E DOCUMENTI DI RIFERIMENTO | |
| FTA - DOCUMENTAZIONE FOTOGRAFICA | |
| FTAX - Genere | documentazione allegata |
| FTAP - Tipo | riproduzione di disegno tecnico |
| FTAN - Codice identificativo | VR 33527 |
| DRA - DOCUMENTAZIONE GRAFICA | |
| DRAX - Genere | documentazione esistente |
| DRAT - Tipo | sagoma |
| DRAS - Scala | 1:1 |
| DRAE - Ente proprietario | SA PD - Nucleo Operativo VR |
| DRAC - Collocazione | SA PD - Nucleo Operativo VR |
| DRAN - Codice identificativo | VR 15518 |
| DRAA - Autore | Piva G. |
| DRAD - Data | 2005 |
| BIB - BIBLIOGRAFIA | |
| BIBX - Genere | bibliografia specifica |
| BIBA - Autore | Franken N. |
| BIBD - Anno di edizione | 1994 |
| BIBH - Sigla per citazione | 00001955 |
| BIBN - V., pp., nn. | 26-28, 121-122 |
| AD - ACCESSO AI DATI | |
| ADS - SPECIFICHE DI ACCESSO AI DATI | |
| ADSP - Profilo di accesso | 1 |
| ADSM - Motivazione | scheda contenente dati liberamente accessibili |
| CM - COMPILAZIONE | |
| CMP - COMPILAZIONE | |
| CMPD - Data | 2005 |
| CMPN - Nome | Gabucci, Ada |
| FUR - Funzionario responsabile | Bruno, Brunella |
| AGG - AGGIORNAMENTO-REVISIONE | |
| AGGD - Data | 2017 |
| AGGN - Nome | Gabucci, Ada |

