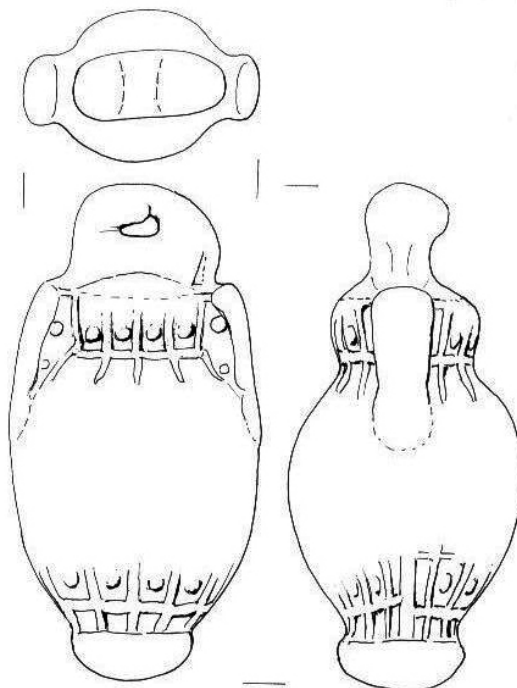


SCHEDA



CD - CODICI

TSK - Tipo Scheda RA

LIR - Livello ricerca P

NCT - CODICE UNIVOCO

NCTR - Codice regione 05

NCTN - Numero catalogo generale 00421080

ESC - Ente schedatore S32

ECP - Ente competente S32

EPR - Ente proponente S32

OG - OGGETTO

OGT - OGGETTO

OGTD - Definizione cursore per stadera

CLS - Categoria - classe e produzione STRUMENTI, UTENSILI E OGGETTI D'USO/ MISURAZIONE

LC - LOCALIZZAZIONE GEOGRAFICO-AMMINISTRATIVA

PVC - LOCALIZZAZIONE GEOGRAFICO-AMMINISTRATIVA ATTUALE

PVCS - Stato ITALIA

PVCR - Regione Veneto

PVCP - Provincia VR

PVCC - Comune Povegliano Veronese

PVCL - Località POVEGLIANO VERONESE

LDC - COLLOCAZIONE SPECIFICA

LDCT - Tipologia villa

| | |
|--------------------------------------|---|
| LDCN - Denominazione attuale | Villa Balladoro |
| LDCU - Indirizzo | via A. Balladoro 15 |
| LDCM - Denominazione raccolta | Museo Archeologico di Povegliano Veronese |

LA - ALTRE LOCALIZZAZIONI GEOGRAFICO-AMMINISTRATIVE

| | |
|-------------------------------------|----------------------|
| TCL - Tipo di localizzazione | luogo di reperimento |
|-------------------------------------|----------------------|

PRV - LOCALIZZAZIONE GEOGRAFICO-AMMINISTRATIVA

| | |
|-----------------------------|-------------------------------------|
| PRVS - Stato | ITALIA |
| PRVR - Regione | Veneto |
| PRVP - Provincia | VR |
| PRVC - Comune | Povegliano Veronese |
| PRL - Altra località | via Grezzana - proprietà Gambaretto |

UB - DATI PATRIMONIALI

INV - INVENTARIO DI MUSEO O SOPRINTENDENZA

| | |
|----------------------|----------|
| INVN - Numero | VR 33528 |
| INVD - Data | 2005 |
| STI - STIMA | |

DT - CRONOLOGIA

DTZ - CRONOLOGIA GENERICA

| | |
|---|------------------|
| DTZG - Fascia cronologica di riferimento | I a.C. - IV d.C. |
| DTM - Motivazione cronologia | bibliografia |

MT - DATI TECNICI

| | |
|--------------------------------|--|
| MTC - Materia e tecnica | piombo/realizzato entro stampo bivalve |
|--------------------------------|--|

MIS - MISURE

| | |
|-------------------------|-----|
| MISU - Unità | cm |
| MISA - Altezza | 6,9 |
| MISL - Larghezza | 3,5 |

DA - DATI ANALITICI

DES - DESCRIZIONE

| | |
|--|--|
| DESO - Indicazioni sull'oggetto | peso configurato ad anfora a collo molto ampio, racchiusa entro rete di corda |
| NSC - Notizie storico-critiche | si tratta di una forma non molto diffusa. Il peso di questi elementi corrisponde di solito all'incirca a 1 libra. In assenza di contesto, databile dal I sec. a.C. alla tarda età imperiale. |

CO - CONSERVAZIONE

STC - STATO DI CONSERVAZIONE

| | |
|--------------------------------------|--|
| STCC - Stato di conservazione | integro |
| STCS - Indicazioni specifiche | superficie consunta (ma può trattarsi anche di matrici "stanche"); da pulire |

TU - CONDIZIONE GIURIDICA E VINCOLI

CDG - CONDIZIONE GIURIDICA

| | |
|--|--|
| | |
|--|--|

| | |
|--|--|
| CDGG - Indicazione generica | proprietà stato |
| CDGS - Indicazione specifica | Ministero Beni e Attività Culturali |
| DO - FONTI E DOCUMENTI DI RIFERIMENTO | |
| FTA - DOCUMENTAZIONE FOTOGRAFICA | |
| FTAX - Genere | documentazione allegata |
| FTAP - Tipo | riproduzione di disegno tecnico |
| FTAN - Codice identificativo | VR 33528 |
| DRA - DOCUMENTAZIONE GRAFICA | |
| DRAX - Genere | documentazione esistente |
| DRAT - Tipo | sagoma |
| DRAS - Scala | 1:1 |
| DRAE - Ente proprietario | SA PD - Nucleo Operativo VR |
| DRAC - Collocazione | SA PD - Nucleo Operativo VR |
| DRAN - Codice identificativo | VR 15519 |
| DRAA - Autore | Piva G. |
| DRAD - Data | 2005 |
| BIB - BIBLIOGRAFIA | |
| BIBX - Genere | bibliografia specifica |
| BIBA - Autore | Bolla M. |
| BIBD - Anno di edizione | 2004 |
| BIBH - Sigla per citazione | 00001950 |
| BIBN - V., pp., nn. | 75, fig. 11 |
| AD - ACCESSO AI DATI | |
| ADS - SPECIFICHE DI ACCESSO AI DATI | |
| ADSP - Profilo di accesso | 1 |
| ADSM - Motivazione | scheda contenente dati liberamente accessibili |
| CM - COMPILAZIONE | |
| CMP - COMPILAZIONE | |
| CMPD - Data | 2005 |
| CMPN - Nome | Gabucci, Ada |
| FUR - Funzionario responsabile | Bruno, Brunella |
| AGG - AGGIORNAMENTO-REVISIONE | |
| AGGD - Data | 2017 |
| AGGN - Nome | Gabucci, Ada |
| AGGF - Funzionario responsabile | Bruno, Brunella |