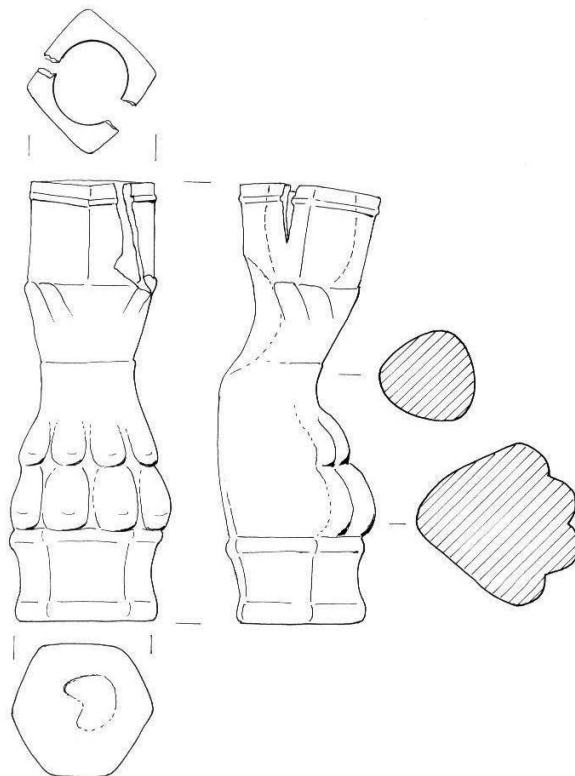


SCHEDA



CD - CODICI

TSK - Tipo Scheda	RA
LIR - Livello ricerca	P
NCT - CODICE UNIVOCO	
NCTR - Codice regione	05
NCTN - Numero catalogo generale	00421088
ESC - Ente schedatore	S32
ECP - Ente competente	S32
EPR - Ente proponente	S32

OG - OGGETTO

OGT - OGGETTO	
OGTD - Definizione	terminazione per asta di oggetto d'arredo
CLS - Categoria - classe e produzione	instrumentum

LC - LOCALIZZAZIONE GEOGRAFICO-AMMINISTRATIVA

PVC - LOCALIZZAZIONE GEOGRAFICO-AMMINISTRATIVA ATTUALE

PVCS - Stato	ITALIA
PVCR - Regione	Veneto
PVCP - Provincia	VR
PVCC - Comune	Povegliano Veronese
PVCL - Località	POVEGLIANO VERONESE

LDC - COLLOCAZIONE SPECIFICA

LDCT - Tipologia	villa
LDCN - Denominazione attuale	Villa Balladoro
LDCU - Indirizzo	via A. Balladoro 15
LDCM - Denominazione raccolta	Museo Archeologico di Povegliano Veronese

LA - ALTRE LOCALIZZAZIONI GEOGRAFICO-AMMINISTRATIVE

TCL - Tipo di localizzazione	luogo di reperimento
PRV - LOCALIZZAZIONE GEOGRAFICO-AMMINISTRATIVA	
PRVS - Stato	ITALIA
PRVR - Regione	Veneto
PRVP - Provincia	VR
PRVC - Comune	Povegliano Veronese
PRL - Altra località	via Grezzana - proprietà Gambaretto

UB - DATI PATRIMONIALI

INV - INVENTARIO DI MUSEO O SOPRINTENDENZA	
INVN - Numero	VR 33536
INVD - Data	2005
STI - STIMA	

DT - CRONOLOGIA

DTZ - CRONOLOGIA GENERICA	
DTZG - Fascia cronologica di riferimento	I d.C.
DTM - Motivazione cronologia	contesto

MT - DATI TECNICI

MTC - Materia e tecnica	bronzo/fusione parzialmente cava
MIS - MISURE	
MISU - Unità	cm
MISA - Altezza	8,7
MISD - Diametro	2,8

DA - DATI ANALITICI

DES - DESCRIZIONE	
DESO - Indicazioni sull'oggetto	terminazione configurata a zampa di elefante su sostegno a prisma, sormontata da elemento quadrangolare forato per l'inserimento dell'asta, che poteva essere in ferro
NSC - Notizie storico-critiche	poteva appartenere a un tripode, a una sedia, ad altri oggetti d'arredo

CO - CONSERVAZIONE

STC - STATO DI CONSERVAZIONE	
STCC - Stato di conservazione	mutilo
STCS - Indicazioni specifiche	l'innesto superiore è fratturato su due lati

TU - CONDIZIONE GIURIDICA E VINCOLI

CDG - CONDIZIONE GIURIDICA	

CDGG - Indicazione generica	proprietà stato
CDGS - Indicazione specifica	Ministero Beni e Attività Culturali
DO - FONTI E DOCUMENTI DI RIFERIMENTO	
FTA - DOCUMENTAZIONE FOTOGRAFICA	
FTAX - Genere	documentazione allegata
FTAP - Tipo	riproduzione di disegno tecnico
FTAN - Codice identificativo	VR 33536
DRA - DOCUMENTAZIONE GRAFICA	
DRAX - Genere	documentazione esistente
DRAT - Tipo	sagoma
DRAS - Scala	1:1
DRAE - Ente proprietario	SA PD - Nucleo Operativo VR
DRAC - Collocazione	SA PD - Nucleo Operativo VR
DRAN - Codice identificativo	VR 15538
DRAA - Autore	Piva G.
DRAD - Data	2005
AD - ACCESSO AI DATI	
ADS - SPECIFICHE DI ACCESSO AI DATI	
ADSP - Profilo di accesso	1
ADSM - Motivazione	scheda contenente dati liberamente accessibili
CM - COMPILAZIONE	
CMP - COMPILAZIONE	
CMPD - Data	2005
CMPN - Nome	Gabucci, Ada
FUR - Funzionario responsabile	Bruno, Brunella
AGG - AGGIORNAMENTO-REVISIONE	
AGGD - Data	2017
AGGN - Nome	Gabucci, Ada
AGGF - Funzionario responsabile	Bruno, Brunella