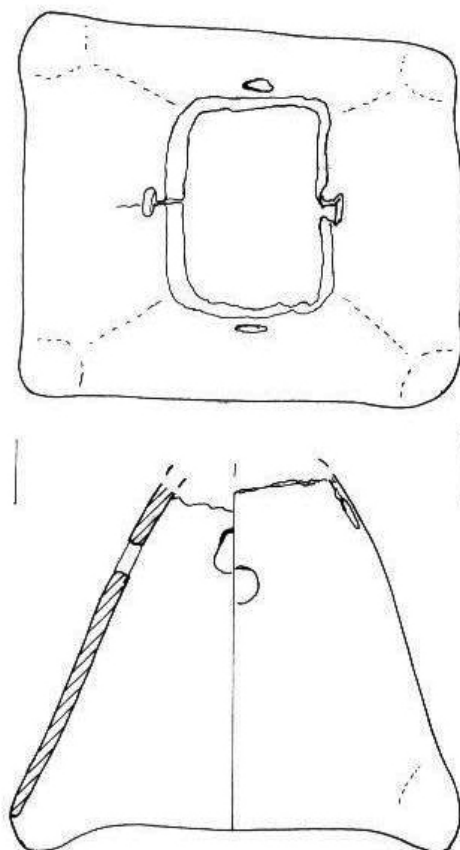


SCHEDA



CD - CODICI

TSK - Tipo Scheda RA

LIR - Livello ricerca P

NCT - CODICE UNIVOCO

NCTR - Codice regione 05

NCTN - Numero catalogo generale 00421089

ESC - Ente schedatore S32

ECP - Ente competente S32

EPR - Ente proponente S32

OG - OGGETTO

OGT - OGGETTO

OGTD - Definizione campanello da mobile

OGTT - Tipologia tipo Galliazzo B 2

CLS - Categoria - classe e produzione instrumentum

LC - LOCALIZZAZIONE GEOGRAFICO-AMMINISTRATIVA

PVC - LOCALIZZAZIONE GEOGRAFICO-AMMINISTRATIVA ATTUALE

PVCS - Stato ITALIA

PVCR - Regione	Veneto
PVCP - Provincia	VR
PVCC - Comune	Povegliano Veronese
PVCL - Località	POVEGLIANO VERONESE
LDC - COLLOCAZIONE SPECIFICA	
LDCT - Tipologia	villa
LDCN - Denominazione attuale	Villa Balladoro
LDCU - Indirizzo	via A. Balladoro 15
LDCM - Denominazione raccolta	Museo Archeologico di Povegliano Veronese
LA - ALTRE LOCALIZZAZIONI GEOGRAFICO-AMMINISTRATIVE	
TCL - Tipo di localizzazione	luogo di reperimento
PRV - LOCALIZZAZIONE GEOGRAFICO-AMMINISTRATIVA	
PRVS - Stato	ITALIA
PRVR - Regione	Veneto
PRVP - Provincia	VR
PRVC - Comune	Povegliano Veronese
PRL - Altra località	via Grezzana - proprietà Gambaretto
UB - DATI PATRIMONIALI	
INV - INVENTARIO DI MUSEO O SOPRINTENDENZA	
INVN - Numero	VR 33537
INVD - Data	2005
STI - STIMA	
DT - CRONOLOGIA	
DTZ - CRONOLOGIA GENERICA	
DTZG - Fascia cronologica di riferimento	I-IV d.C.
DTM - Motivazione cronologia	bibliografia
MT - DATI TECNICI	
MTC - Materia e tecnica	bronzo
MIS - MISURE	
MISU - Unità	cm
MISA - Altezza	4
MISL - Larghezza	5
MISN - Lunghezza	4,2
DA - DATI ANALITICI	
DES - DESCRIZIONE	
DESO - Indicazioni sull'oggetto	campana a tronco di piramide a base rettangolare con accenno di peduncoli di sostegno. Sulla parte superiore della campana, quattro fori contrapposti diametralmente indicano che, dopo aver perduto il battaglio originale, il campanello venne fornito di un battaglio di fortuna
CO - CONSERVAZIONE	

STC - STATO DI CONSERVAZIONE

STCC - Stato di conservazione	mutilo
STCS - Indicazioni specifiche	privo della parte superiore e del battaglio

TU - CONDIZIONE GIURIDICA E VINCOLI**CDG - CONDIZIONE GIURIDICA**

CDGG - Indicazione generica	proprietà stato
CDGS - Indicazione specifica	Ministero Beni e Attività Culturali

DO - FONTI E DOCUMENTI DI RIFERIMENTO**FTA - DOCUMENTAZIONE FOTOGRAFICA**

FTAX - Genere	documentazione allegata
FTAP - Tipo	riproduzione di disegno tecnico
FTAN - Codice identificativo	VR 33537

DRA - DOCUMENTAZIONE GRAFICA

DRAX - Genere	documentazione esistente
DRAT - Tipo	sagoma
DRAS - Scala	1:1
DRAE - Ente proprietario	SA PD - Nucleo Operativo VR
DRAC - Collocazione	SA PD - Nucleo Operativo VR
DRAN - Codice identificativo	VR 15535
DRAA - Autore	Piva G.
DRAD - Data	2005

BIB - BIBLIOGRAFIA

BIBX - Genere	bibliografia di confronto
BIBA - Autore	Galliazzo V.
BIBD - Anno di edizione	1979
BIBH - Sigla per citazione	00000629
BIBN - V., pp., nn.	158

AD - ACCESSO AI DATI**ADS - SPECIFICHE DI ACCESSO AI DATI**

ADSP - Profilo di accesso	1
ADSM - Motivazione	scheda contenente dati liberamente accessibili

CM - COMPILAZIONE**CMP - COMPILAZIONE**

CMPD - Data	2005
CMPN - Nome	Gabucci, Ada
FUR - Funzionario responsabile	Bruno, Brunella

AGG - AGGIORNAMENTO-REVISIONE

AGGD - Data	2017
--------------------	------

AGGN - Nome	Gabucci, Ada
AGGF - Funzionario responsabile	Bruno, Brunella