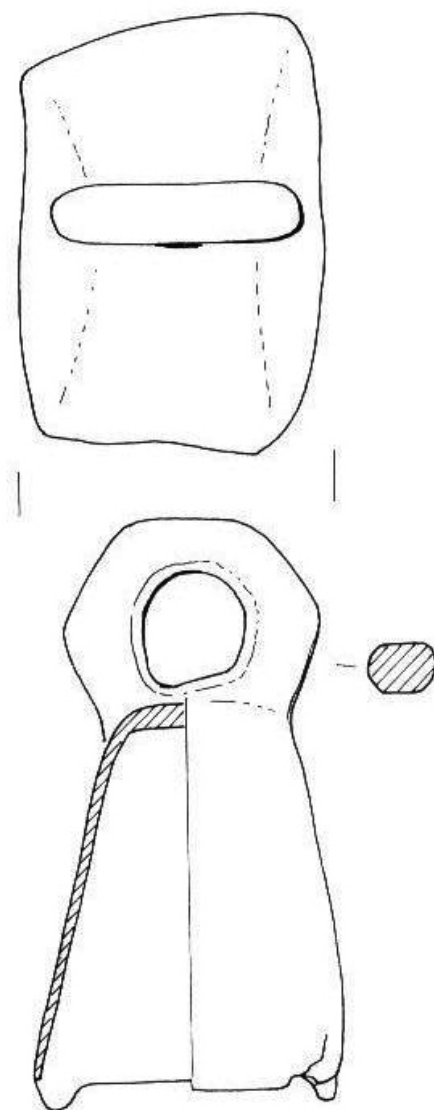


SCHEDA



CD - CODICI

TSK - Tipo Scheda RA

LIR - Livello ricerca P

NCT - CODICE UNIVOCO

NCTR - Codice regione 05

NCTN - Numero catalogo generale 00421090

ESC - Ente schedatore S32

ECP - Ente competente S32

EPR - Ente proponente S32

OG - OGGETTO

OGT - OGGETTO

OGTD - Definizione campanello da mobile

OGTT - Tipologia	tipo Galliazzo B 2
CLS - Categoria - classe e produzione	instrumentum
LC - LOCALIZZAZIONE GEOGRAFICO-AMMINISTRATIVA	
PVC - LOCALIZZAZIONE GEOGRAFICO-AMMINISTRATIVA ATTUALE	
PVCS - Stato	ITALIA
PVCR - Regione	Veneto
PVCP - Provincia	VR
PVCC - Comune	Povegliano Veronese
PVCL - Località	POVEGLIANO VERONESE
LDC - COLLOCAZIONE SPECIFICA	
LDCT - Tipologia	villa
LDCN - Denominazione attuale	Villa Balladoro
LDCU - Indirizzo	via A. Balladoro 15
LDCM - Denominazione raccolta	Museo Archeologico di Povegliano Veronese
LA - ALTRE LOCALIZZAZIONI GEOGRAFICO-AMMINISTRATIVE	
TCL - Tipo di localizzazione	luogo di reperimento
PRV - LOCALIZZAZIONE GEOGRAFICO-AMMINISTRATIVA	
PRVS - Stato	ITALIA
PRVR - Regione	Veneto
PRVP - Provincia	VR
PRVC - Comune	Povegliano Veronese
PRL - Altra località	via Grezzana - proprietà Gambaretto
UB - DATI PATRIMONIALI	
INV - INVENTARIO DI MUSEO O SOPRINTENDENZA	
INVN - Numero	VR 33538
INVD - Data	2005
STI - STIMA	
DT - CRONOLOGIA	
DTZ - CRONOLOGIA GENERICA	
DTZG - Fascia cronologica di riferimento	I-IV d.C.
DTM - Motivazione cronologia	bibliografia
MT - DATI TECNICI	
MTC - Materia e tecnica	bronzo/fusione
MIS - MISURE	
MISU - Unità	cm
MISA - Altezza	6,1
MISL - Larghezza	4,5
MISN - Lunghezza	3,2
DA - DATI ANALITICI	

DES - DESCRIZIONE**DESO - Indicazioni
sull'oggetto**

campana a tronco di piramide a base rettangolare con peduncoli di sostegno; anello apicale a profilo circolare all'interno e poligonale all'esterno

CO - CONSERVAZIONE**STC - STATO DI CONSERVAZIONE****STCC - Stato di
conservazione**

mutilo

**STCS - Indicazioni
specifiche**

privo del battaglio; base poco lacunosa

TU - CONDIZIONE GIURIDICA E VINCOLI**CDG - CONDIZIONE GIURIDICA****CDGG - Indicazione
generica**

proprietà stato

**CDGS - Indicazione
specificata**

Ministero Beni e Attività Culturali

DO - FONTI E DOCUMENTI DI RIFERIMENTO**FTA - DOCUMENTAZIONE FOTOGRAFICA****FTAX - Genere**

documentazione allegata

FTAP - Tipo

riproduzione di disegno tecnico

FTAN - Codice identificativo

VR 33538

DRA - DOCUMENTAZIONE GRAFICA**DRAX - Genere**

documentazione esistente

DRAT - Tipo

sagoma

DRAS - Scala

1:1

DRAE - Ente proprietario

SA PD - Nucleo Operativo VR

DRAC - Collocazione

SA PD - Nucleo Operativo VR

**DRAN - Codice
identificativo**

VR 15539

DRAA - Autore

Piva G.

DRAD - Data

2005

BIB - BIBLIOGRAFIA**BIBX - Genere**

bibliografia di confronto

BIBA - Autore

Galliazzo V.

BIBD - Anno di edizione

1979

BIBH - Sigla per citazione

00000629

BIBN - V., pp., nn.

158

AD - ACCESSO AI DATI**ADS - SPECIFICHE DI ACCESSO AI DATI****ADSP - Profilo di accesso**

1

ADSM - Motivazione

scheda contenente dati liberamente accessibili

CM - COMPILAZIONE**CMP - COMPILAZIONE****CMPD - Data**

2005

CMPN - Nome	Gabucci, Ada
FUR - Funzionario responsabile	Bruno, Brunella
AGG - AGGIORNAMENTO-REVISIONE	
AGGD - Data	2017
AGGN - Nome	Gabucci, Ada
AGGF - Funzionario responsabile	Bruno, Brunella