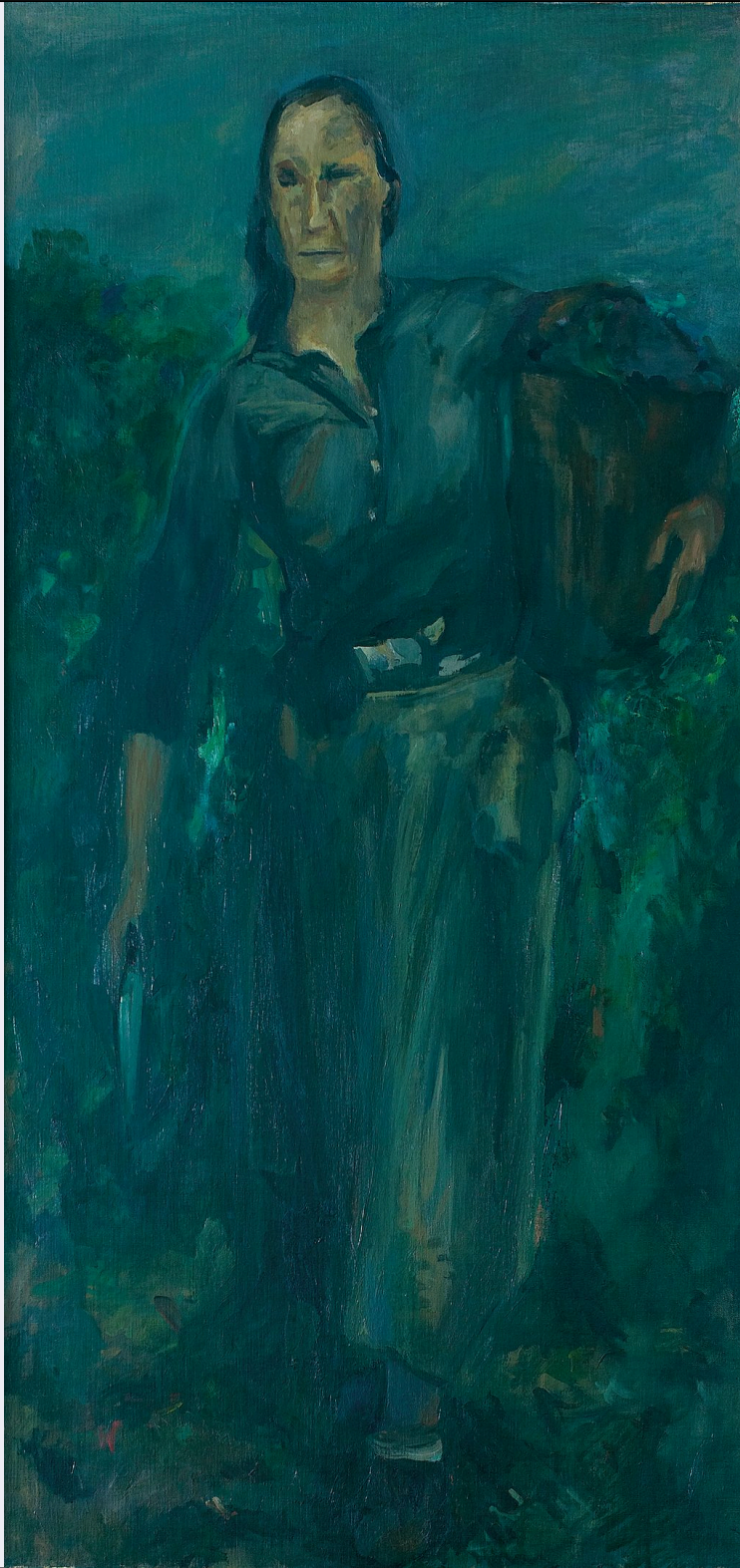


SCHEDA



CD - CODICI

TSK - Tipo Scheda	OA
LIR - Livello ricerca	I
NCT - CODICE UNIVOCO	
NCTR - Codice regione	09
NCTN - Numero catalogo generale	01137813
ESC - Ente schedatore	S238

ECP - Ente competente	S238
OG - OGGETTO	
OGT - OGGETTO	
OGTD - Definizione	dipinto
SGT - SOGGETTO	
SGTI - Identificazione	donna che vendemmia
SGTT - Titolo	vendemmiatrice
LC - LOCALIZZAZIONE GEOGRAFICO-AMMINISTRATIVA	
PVC - LOCALIZZAZIONE GEOGRAFICO-AMMINISTRATIVA ATTUALE	
PVCS - Stato	ITALIA
PVCR - Regione	Toscana
PVCP - Provincia	GR
PVCC - Comune	Grosseto
LDC - COLLOCAZIONE SPECIFICA	
LDCT - Tipologia	convento
LDCQ - Qualificazione	francescano
LDCN - Denominazione attuale	Clarisse Arte
LDCC - Complesso di appartenenza	Ex convento delle Clarisse
LDCU - Indirizzo	via Vinzaglio, 27
LDCM - Denominazione raccolta	Collezione Clarisse Arte (Collezione d'arte del comune di Grosseto)
LDCS - Specifiche	primo piano
UB - UBICAZIONE E DATI PATRIMONIALI	
INV - INVENTARIO DI MUSEO O SOPRINTENDENZA	
INVN - Numero	CEDAV 130
INVD - Data	2001-2006
INV - INVENTARIO DI MUSEO O SOPRINTENDENZA	
INVN - Numero	1224
INVD - Data	(NR)
DT - CRONOLOGIA	
DTZ - CRONOLOGIA GENERICA	
DTZG - Secolo	sec. XX
DTS - CRONOLOGIA SPECIFICA	
DTSI - Da	1958
DTSF - A	1958
DTM - Motivazione cronologia	bibliografia
AU - DEFINIZIONE CULTURALE	
AUT - AUTORE	
AUTR - Riferimento all'intervento	pittore
AUTM - Motivazione dell'attribuzione	firma

AUTM - Motivazione dell'attribuzione	bibliografia
AUTN - Nome scelto	Treccani Ernesto
AUTA - Dati anagrafici	1920/ 2009
AUTH - Sigla per citazione	ACGRA006
MT - DATI TECNICI	
MTC - Materia e tecnica	tela/ pittura a olio
MIS - MISURE	
MISU - Unità	cm
MISA - Altezza	154
MISL - Larghezza	74
MISV - Varie	con cornice
CO - CONSERVAZIONE	
STC - STATO DI CONSERVAZIONE	
STCC - Stato di conservazione	buono
DA - DATI ANALITICI	
DES - DESCRIZIONE	
DESO - Indicazioni sull'oggetto	Dipinto.
DESI - Codifica Iconclass	47 I 42 3 (+22)
DESS - Indicazioni sul soggetto	Figure: donna. Abbigliamento: camicia; gonna lunga. Oggetti: gerla per l'uva. Attività umane: vendemmiare. Esterno: vigneto.
NSC - Notizie storico-critiche	Il dipinto venne acquistato dal comune nel 1959 a seguito un'esposizione personale nella Galleria Pascucci di Grosseto, per una somma di 118.000 lire. I soldi vennero ricavati da una tassa che dovevano pagare le ditte appaltatrici per la costruzione di edifici comunali. La cifra ottenuta sarebbe servita ad arricchire la collezione della futura pinacoteca comunale, mai realizzata (Papa M., 2016).
TU - CONDIZIONE GIURIDICA E VINCOLI	
ACQ - ACQUISIZIONE	
ACQT - Tipo acquisizione	acquisto
ACQN - Nome	Comune di Grosseto
ACQD - Data acquisizione	1959
ACQL - Luogo acquisizione	GR/ Grosseto/ Comune di Grosseto
CDG - CONDIZIONE GIURIDICA	
CDGG - Indicazione generica	proprietà Ente pubblico territoriale
CDGS - Indicazione specifica	Comune di Grosseto
CDGI - Indirizzo	piazza Duomo, 1
DO - FONTI E DOCUMENTI DI RIFERIMENTO	
FTA - DOCUMENTAZIONE FOTOGRAFICA	
FTAX - Genere	documentazione allegata
FTAP - Tipo	fotografia digitale (file)

FTAN - Codice identificativo	ACGR00008
BIB - BIBLIOGRAFIA	
BIBX - Genere	bibliografia specifica
BIBA - Autore	Arte e politica
BIBD - Anno di edizione	2005
BIBH - Sigla per citazione	ACGRB003
BIBN - V., pp., nn.	pp. 37, 38-39, p. 43 (n. 40)
BIBI - V., tavv., figg.	fig. 18
BIB - BIBLIOGRAFIA	
BIBX - Genere	bibliografia specifica
BIBA - Autore	Grosseto 900
BIBD - Anno di edizione	2016
BIBH - Sigla per citazione	ACGRB001
BIBN - V., pp., nn.	pp. 71-72
BIB - BIBLIOGRAFIA	
BIBX - Genere	bibliografia di confronto
BIBA - Autore	Arte Maremma
BIBD - Anno di edizione	2006
BIBH - Sigla per citazione	ACGRB004
MST - MOSTRE	
MSTT - Titolo	La raccolta d'arte moderna del Comune di Grosseto
MSTL - Luogo	Grosseto
MSTD - Data	2005
MST - MOSTRE	
MSTT - Titolo	L'arte del lavoro, dipinti e sculture delle collezioni pubbliche grossetane
MSTL - Luogo	Grosseto
MSTD - Data	2007
MST - MOSTRE	
MSTT - Titolo	Grosseto 900
MSTL - Luogo	Grosseto
MSTD - Data	2016
AD - ACCESSO AI DATI	
ADS - SPECIFICHE DI ACCESSO AI DATI	
ADSP - Profilo di accesso	1
ADSM - Motivazione	scheda contenente dati liberamente accessibili
CM - COMPILAZIONE	
CMP - COMPILAZIONE	
CMPD - Data	2017
CMPN - Nome	Ranieri, Annalisa
RSR - Referente scientifico	Papa, Mauro
FUR - Funzionario responsabile	Torchio, Fabio

