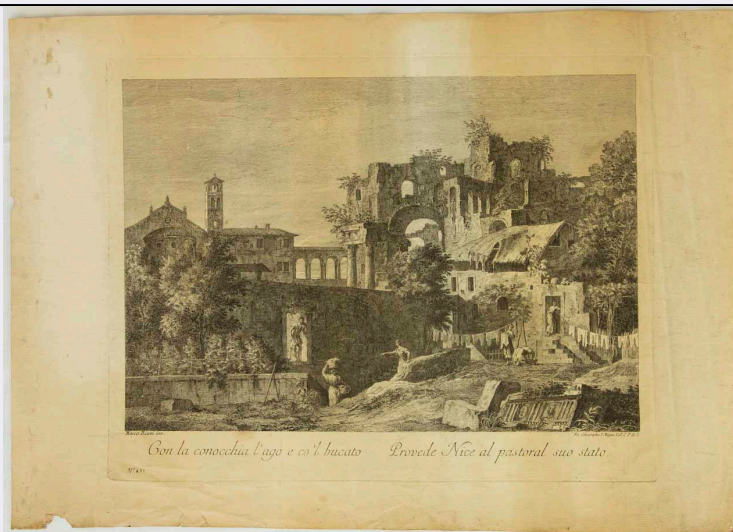


# SCHEDA



## CD - CODICI

TSK - Tipo Scheda	S
LIR - Livello ricerca	P
<b>NCT - CODICE UNIVOCO</b>	
NCTR - Codice regione	05
NCTN - Numero catalogo generale	00694399
ESC - Ente schedatore	C025006
ECP - Ente competente	S234

## OG - OGGETTO

### OGT - OGGETTO

OGTD - Definizione	stampa
OGTT - Tipologia	di traduzione
OGTV - Identificazione	serie

### QNT - QUANTITA'

QNT0 - Numero d'ordine	5
------------------------	---

### SGT - SOGGETTO

SGTI - Identificazione	Capriccio con rovine e lavandaie
SGTT - Titolo	Con la conocchia l'ago e co'l bucato [...]

## LC - LOCALIZZAZIONE GEOGRAFICA AMMINISTRATIVA

### PVC - LOCALIZZAZIONE GEOGRAFICO-AMMINISTRATIVA ATTUALE

PVCS - Stato	ITALIA
PVCR - Regione	Veneto
PVCP - Provincia	BL
PVCC - Comune	Belluno
PVCL - Località	BELLUNO

### LDC - COLLOCAZIONE SPECIFICA

LDCN - Denominazione attuale	Museo Civico di Belluno
------------------------------	-------------------------

<b>LDCU - Indirizzo</b>	Via Roma, 28 - 32100
<b>LDCM - Denominazione raccolta</b>	Fondo Alpage-Novello
<b>UB - UBICAZIONE E DATI PATRIMONIALI</b>	
<b>INV - INVENTARIO DI MUSEO O DI SOPRINTENDENZA</b>	
<b>INVN - Numero</b>	9989
<b>INVD - Data</b>	1994
<b>LA - ALTRE LOCALIZZAZIONI GEOGRAFICO-AMMINISTRATIVE</b>	
<b>TCL - Tipo di localizzazione</b>	luogo di provenienza
<b>PRV - LOCALIZZAZIONE GEOGRAFICO-AMMINISTRATIVA</b>	
<b>PRVS - Stato</b>	ITALIA
<b>PRVR - Regione</b>	Veneto
<b>PRVP - Provincia</b>	BL
<b>PRVC - Comune</b>	Borgo Valbelluna
<b>PRVL - Località</b>	FRONTIN
<b>PRC - COLLOCAZIONE SPECIFICA</b>	
<b>PRCT - Tipologia</b>	villa
<b>PRCQ - Qualificazione</b>	nobiliare
<b>RO - RAPPORTO</b>	
<b>ROF - RAPPORTO OPERA FINALE/ORIGINALE</b>	
<b>ROFF - Stadio opera</b>	derivazione
<b>ROFO - Opera finale /originale</b>	olio su tela
<b>ROFS - Soggetto opera finale/originale</b>	Capriccio con rovine e lavandaie
<b>ROFA - Autore opera finale /originale</b>	Ricci Marco
<b>ROFC - Collocazione opera finale/originale</b>	collezione privata, Roma
<b>DT - CRONOLOGIA</b>	
<b>DTZ - CRONOLOGIA GENERICA</b>	
<b>DTZG - Secolo</b>	XVIII
<b>DTZS - Frazione di secolo</b>	terzo quarto
<b>DTS - CRONOLOGIA SPECIFICA</b>	
<b>DTSI - Da</b>	.
<b>DTSF - A</b>	.
<b>DTM - Motivazione cronologia</b>	bibliografia
<b>AU - DEFINIZIONE CULTURALE</b>	
<b>AUT - AUTORE</b>	
<b>AUTR - Riferimento all'intervento</b>	inventore
<b>AUTM - Motivazione dell'attribuzione</b>	iscrizione
<b>AUTN - Nome scelto</b>	Ricci Marco

<b>AUTA - Dati anagrafici</b>	1676 / 1730
<b>AUTH - Sigla per citazione</b>	AN000002
<b>ATB - AMBITO CULTURALE</b>	
<b>ATBD - Denominazione</b>	ambito veneto
<b>ATBM - Motivazione dell'attribuzione</b>	bibliografia
<b>EDT - EDITORI STAMPATORI</b>	
<b>EDTN - Nome</b>	Wagner Joseph
<b>EDTD - Dati anagrafici</b>	1706 / 1786
<b>EDTR - Ruolo</b>	editore
<b>EDTL - Luogo di edizione</b>	Venezia
<b>MT - DATI TECNICI</b>	
<b>MTC - Materia e tecnica</b>	carta/ acquaforte
<b>MTC - Materia e tecnica</b>	carta/ bulino
<b>MIS - MISURE</b>	
<b>MISU - Unità</b>	mm
<b>MISA - Altezza</b>	318
<b>MISL - Larghezza</b>	411
<b>MIF - MISURE FOGLIO</b>	
<b>MIFU - Unità</b>	mm
<b>MIFA - Altezza</b>	390
<b>MIFL - Larghezza</b>	545
<b>CO - CONSERVAZIONE</b>	
<b>STC - STATO DI CONSERVAZIONE</b>	
<b>STCC - Stato di conservazione</b>	buono
<b>STCS - Indicazioni specifiche</b>	macchie, ingiallimento della carta, pieghe in senso verticale
<b>DA - DATI ANALITICI</b>	
<b>DES - DESCRIZIONE</b>	
<b>DESI - Codifica Iconclass</b>	.
<b>DESS - Indicazioni sul soggetto</b>	.
<b>ISR - ISCRIZIONI</b>	
<b>ISRC - Classe di appartenenza</b>	indicazione di responsabilità
<b>ISRL - Lingua</b>	latino
<b>ISRS - Tecnica di scrittura</b>	a stampa
<b>ISRT - Tipo di caratteri</b>	corsivo
<b>ISRP - Posizione</b>	in basso a sinistra
<b>ISRI - Trascrizione</b>	Marco Rizzi inv.
<b>ISR - ISCRIZIONI</b>	
<b>ISRC - Classe di appartenenza</b>	didascalica

<b>ISRL - Lingua</b>	italiano
<b>ISRS - Tecnica di scrittura</b>	a stampa
<b>ISRT - Tipo di caratteri</b>	corsivo
<b>ISRP - Posizione</b>	in basso
<b>ISRI - Trascrizione</b>	Con la conocchia l'ago e co'l bucato – Provede Nice al pastoral suo stato.
<b>ISR - ISCRIZIONI</b>	
<b>ISRC - Classe di appartenenza</b>	editoriale
<b>ISRL - Lingua</b>	latino
<b>ISRS - Tecnica di scrittura</b>	a stampa
<b>ISRT - Tipo di caratteri</b>	corsivo
<b>ISRP - Posizione</b>	in basso a destra
<b>ISRI - Trascrizione</b>	Ex Calcographia I. Wagner Ven.is C. P. E. S
<b>ISR - ISCRIZIONI</b>	
<b>ISRC - Classe di appartenenza</b>	editoriale
<b>ISRS - Tecnica di scrittura</b>	a stampa
<b>ISRT - Tipo di caratteri</b>	corsivo
<b>ISRP - Posizione</b>	in basso a sinistra
<b>ISRI - Trascrizione</b>	N°. 5
<b>NSC - Notizie storico-critiche</b>	<p>Joseph Wagner curò l'edizione di diverse raccolte di incisioni di riproduzione da Marco Ricci. Una di queste nasce dalla collaborazione di Giuliano Giampiccoli e Francesco Bartolozzi, i quali ne lavorano rispettivamente cinque e sette lastre, per un totale di 12 fogli. Un'altra, la "Racolta di 12 paesi inventate e dipinte dal Celebre Marco Ricci [...]", si deve invece alla sola mano di Giuliano Giampiccoli ed è caratterizzata dalla lettera "y" seguita dai nn. dall'1 al 13, nella sua prima edizione, mentre una ristampa ha comportato la raschiatura di questa numerazione e l'apposizione dei nn. dal "51, 1" al "51,13" oltre ad alcune variazioni nell'ordine dei fogli. Luigi Alpago-Novello, nelle pagine dedicate a Giuliano Giampiccoli del proprio saggio storico-bibliografico sugli incisori bellunesi del Settecento, ricordava come gli stessi soggetti delle riproduzioni firmate da questo autore si potessero trovare incisi da Wagner o da Giovanni Volpato, in controparte, in altre serie (L. Alpago-Novello 1940, p 485). Il foglio in oggetto, caratterizzato dalla didascalia "Con la conocchia l'ago e co'l bucato – Provede Nice al pastoral suo stato", riporta l'iscrizione "Ex Calcographia I. Wagner Ven.is C.P.E.S" sulla destra, la numerazione "N°. 5" in basso a sinistra e non presenta altra indicazione di responsabilità. La composizione riprende in maniera puntuale, seppur con varianti per quanto riguarda alcuni dettagli, un dipinto ad olio di Marco Ricci oggi conservato in collezione privata a Roma ("Veduta ideata con lavandaie", Scarpa Sonino 1991, p. 310, fig. 265). La stessa opera si trova riprodotta in controparte rispetto al foglio in oggetto nella serie ricciosa nata dalla collaborazione di Giuliano Giampiccoli e Giambattista Tiepolo e nota, in particolare, nella seconda edizione curata da Teodoro Viero nel 1775 (Succi 2013, p. 423, cat. 5; fondo Alpago-Novello cat. 9933).</p>

**CDG - CONDIZIONE GIURIDICA**

<b>CDGG - Indicazione generica</b>	proprietà Stato
<b>CDGS - Indicazione specifica</b>	Soprintendenza Archeologia Belle Arti e Paesaggio per l'area metropolitana di Venezia e le province di Belluno, Padova, Treviso

**DO - FONTI E DOCUMENTI DI RIFERIMENTO****FTA - DOCUMENTAZIONE FOTOGRAFICA**

<b>FTAX - Genere</b>	documentazione allegata
<b>FTAP - Tipo</b>	fotografia digitale (file)
<b>FTAA - Autore</b>	Santi M.
<b>FTAD - Data</b>	2015
<b>FTAE - Ente proprietario</b>	SABAP VE-MET e province BL PD TV
<b>FTAN - Codice identificativo</b>	VE 60176_09989
<b>FTAF - Formato</b>	jpeg

**BIB - BIBLIOGRAFIA**

<b>BIBX - Genere</b>	bibliografia specifica
<b>BIBA - Autore</b>	L. Alpago-Novello
<b>BIBD - Anno di edizione</b>	1940
<b>BIBH - Sigla per citazione</b>	ANBIB001
<b>BIBN - V., pp., nn.</b>	p. 485

**BIB - BIBLIOGRAFIA**

<b>BIBX - Genere</b>	bibliografia specifica
<b>BIBA - Autore</b>	D. Succi
<b>BIBD - Anno di edizione</b>	1983
<b>BIBH - Sigla per citazione</b>	ANBIB002
<b>BIBN - V., pp., nn.</b>	pp. 178, 432-433

**BIB - BIBLIOGRAFIA**

<b>BIBX - Genere</b>	bibliografia specifica
<b>BIBA - Autore</b>	Scarpa Sonino A.
<b>BIBD - Anno di edizione</b>	1991
<b>BIBH - Sigla per citazione</b>	ANBIB004
<b>BIBN - V., pp., nn.</b>	pp. 131-132, 310
<b>BIBI - V., tavv., figg.</b>	cat. O 80; figg. 265, 267

**BIB - BIBLIOGRAFIA**

<b>BIBX - Genere</b>	bibliografia di confronto
<b>BIBA - Autore</b>	Succi D.
<b>BIBD - Anno di edizione</b>	2013
<b>BIBH - Sigla per citazione</b>	ANBIB003
<b>BIBN - V., pp., nn.</b>	p. 423
<b>BIBI - V., tavv., figg.</b>	cat. 5

**AD - ACCESSO AI DATI****ADS - SPECIFICHE DI ACCESSO AI DATI**

<b>ADSP - Profilo di accesso</b>	1
----------------------------------	---

**ADSM - Motivazione**

scheda contenente dati liberamente accessibili

**CM - COMPILAZIONE**

**CMP - COMPILAZIONE**

**CMPD - Data**

2017

**CMPN - Nome**

Nicoletti G.

**RSR - Referente scientifico**

Ton D.

**FUR - Funzionario  
responsabile**

Majoli L.