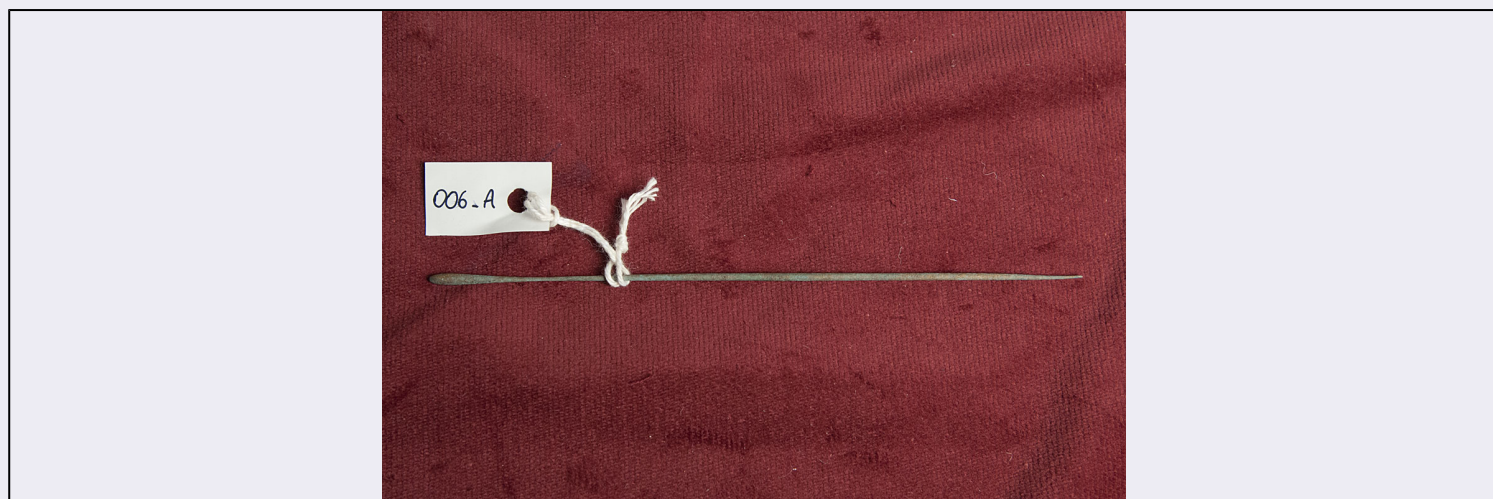


# SCHEDA



## CD - CODICI

TSK - Tipo scheda PST

LIR - Livello ricerca I

### NCT - CODICE UNIVOCO

NCTR - Codice regione 10

NCTN - Numero catalogo generale 00216677

ESC - Ente schedatore S241

ECP - Ente competente S241

## RV - RELAZIONI

### RVE - STRUTTURA COMPLESSA

RVEL - Livello 1

RVER - Codice bene radice 1000216677

## OG - OGGETTO

### OGT - OGGETTO

OGTD - Definizione Ago da cataratta

OGTL - Codice lingua ita

## CT - CATEGORIA

CTP - Categoria principale medicina

CTA - Altra categoria chirurgia

CTA - Altra categoria oftalmologia

CTC - Parole chiave cataratta

CTC - Parole chiave chirurgia preciana

## LC - LOCALIZZAZIONE GEOGRAFICO-AMMINISTRATIVA

### PVC - LOCALIZZAZIONE GEOGRAFICO-AMMINISTRATIVA ATTUALE

PVCS - Stato ITALIA

PVCR - Regione Umbria

PVCP - Provincia PG

PVCC - Comune Spoleto

PVE - Diocesi SPOLETO-NORCIA

LDC - COLLOCAZIONE SPECIFICA	
UB - UBICAZIONE E DATI PATRIMONIALI	
INV - INVENTARIO	
INVD - Data	2017-
INVN - Numero	006_A
LA - ALTRE LOCALIZZAZIONI GEOGRAFICO-AMMINISTRATIVE	
TCL - Tipo di localizzazione	luogo di esposizione
PRV - LOCALIZZAZIONE GEOGRAFICO-AMMINISTRATIVA	
PRVS - Stato	ITALIA
PRVR - Regione	Umbria
PRVP - Provincia	PG
PRVC - Comune	Preci
PRE - Diocesi	SPOLETO-NORCIA
PRC - COLLOCAZIONE SPECIFICA	
PRD - DATA	
PRDU - Data uscita	18/11/2016
RE - MODALITA' DI REPERIMENTO	
AIN - ALTRE INDAGINI	
AINT - Tipo	catastrofe naturale
AIND - Data	2017/11/18
AINR - Responsabile	Lanzetta, Annunziata
DT - CRONOLOGIA	
DTZ - CRONOLOGIA GENERICA	
DTZG - Fascia cronologica di riferimento	secc. XVIII-XIX
DTZS - Frazione cronologica	fine/ inizio
DTM - Motivazione cronologia	confronto
DTM - Motivazione cronologia	analisi tipologica
MT - DATI TECNICI	
MTC - Materia e tecnica	rame/ fusione
MTS - Specifiche materiale	lega metallica di rame
MIS - MISURE	
MISU - Unità	mm
MISL - Larghezza	1
MISN - Lunghezza	155
DA - DATI ANALITICI	
DES - DESCRIZIONE	
DESO - Oggetto	Strumento sottile e diritto. Presenta una sommità appuntita e una base di forma olivare
UTF - Funzione	Lo strumento era utilizzato per la depressione della cataratta.
	L'ago veniva infilato attraverso il canale di Schlemm per raggiungere

UTM - Modalità d'uso	il cristallino
<b>CO - CONSERVAZIONE</b>	
<b>STC - STATO DI CONSERVAZIONE</b>	
STCD - Data	2017
STCC - Stato di conservazione	buono
<b>TU - CONDIZIONE GIURIDICA E VINCOLI</b>	
<b>CDG - CONDIZIONE GIURIDICA</b>	
CDGG - Indicazione generica	proprietà Ente pubblico territoriale
<b>DO - FONTI E DOCUMENTI DI RIFERIMENTO</b>	
<b>FTA - DOCUMENTAZIONE FOTOGRAFICA</b>	
FTAX - Genere	documentazione allegata
FTAP - Tipo	fotografia digitale (file)
FTAA - Autore	Achilli, Massimo
FTAD - Data	2017
FTAN - Codice identificativo	SABAPUM1000216677-1
FTAF - Formato	.jpg
<b>BIB - BIBLIOGRAFIA</b>	
BIBX - Genere	bibliografia di corredo
BIBA - Autore	Cecchini, L.
BIBD - Anno di edizione	1997
BIBH - Sigla per citazione	00003299
<b>BIB - BIBLIOGRAFIA</b>	
BIBX - Genere	bibliografia di corredo
BIBA - Autore	Cruciani, F
BIBD - Anno di edizione	1999
BIBH - Sigla per citazione	00003300
<b>BIB - BIBLIOGRAFIA</b>	
BIBX - Genere	bibliografia di corredo
BIBA - Autore	Fabbi, A.
BIBD - Anno di edizione	1974
BIBH - Sigla per citazione	00003301
<b>BIB - BIBLIOGRAFIA</b>	
BIBX - Genere	bibliografia di confronto
BIBA - Autore	Tabanelli, Mario
BIBD - Anno di edizione	1973
BIBH - Sigla per citazione	00003306
<b>AD - ACCESSO AI DATI</b>	
<b>ADS - SPECIFICHE DI ACCESSO AI DATI</b>	
ADSP - Profilo di accesso	3
ADSM - Motivazione	scheda di bene a rischio
<b>CM - COMPILAZIONE</b>	

CMP - COMPILAZIONE	
CMPD - Data	2017
CMPN - Nome	Croci, Cristiano
RSR - Referente scientifico	Balducci, Corrado
FUR - Funzionario responsabile	Balducci, Corrado