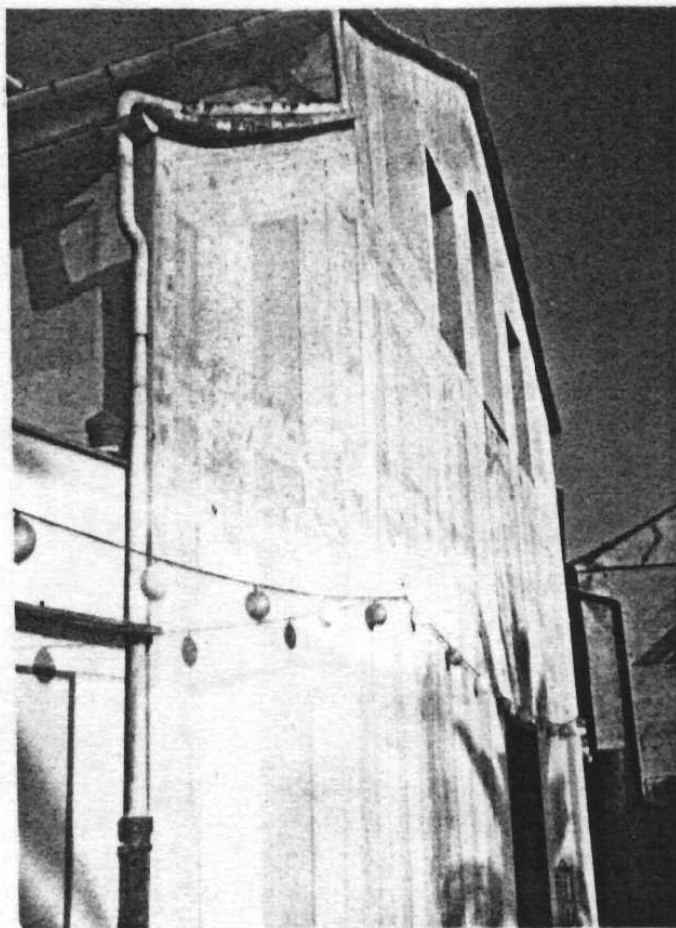


# SCHEDA



## CD - CODICI

TSK - Tipo scheda A

LIR - Livello ricerca I

### NCT - CODICE UNIVOCO

NCTR - Codice regione 07

NCTN - Numero catalogo  
generale 00109769

ESC - Ente schedatore S20

ECP - Ente competente S20

## OG - OGGETTO

### OGT - OGGETTO

OGTD - Definizione  
tipologica chiesa

OGTQ - Qualificazione parrocchiale

OGTN - Denominazione Chiesa di S. Martino

## LC - LOCALIZZAZIONE GEOGRAFICO-AMMINISTRATIVA

### PVC - LOCALIZZAZIONE GEOGRAFICO-AMMINISTRATIVA

PVCS - Stato ITALIA

PVCR - Regione Liguria

PVCP - Provincia GE

PVCC - Comune	Recco
PVCI - Indirizzo	Via Polanesi 0 (P)
<b>CS - LOCALIZZAZIONE CATASTALE</b>	
CTL - Tipo di localizzazione	localizzazione fisica
<b>CTS - LOCALIZZAZIONE CATASTALE</b>	
CTSC - Comune	Recco
CTSF - Foglio/Data	4
CTSN - Particelle	B
<b>GP - GEOREFERENZIAZIONE TRAMITE PUNTO</b>	
GPI - Identificativo punto	2
GPL - Tipo di localizzazione	localizzazione fisica
<b>GPD - DESCRIZIONE DEL PUNTO</b>	
<b>GPDP - PUNTO</b>	
GPDPX - Coordinata X	9.1267510221
GPDPY - Coordinata Y	44.365372784
GPM - Metodo di georeferenziazione	punto esatto
GPT - Tecnica di georeferenziazione	rilievo da foto aerea senza sopralluogo
GPP - Proiezione e Sistema di riferimento	WGS84
<b>GPB - BASE DI RIFERIMENTO</b>	
GPBB - Descrizione sintetica	ICCD1004366_OI.ORTOI
GPBT - Data	2-4-2018
GPBO - Note	(3922487) -ORTOFOTO 2006- ( <a href="http://wms.pcn.minambiente.it/ogc?map=/ms_ogc/WMS_v1.3/raster/ortofoto_colore_06.map">http://wms.pcn.minambiente.it/ogc?map=/ms_ogc/WMS_v1.3/raster/ortofoto_colore_06.map</a> ) -OI. ORTOIMMAGINICOLORE.2006
<b>AU - DEFINIZIONE CULTURALE</b>	
<b>ATB - AMBITO CULTURALE</b>	
ATBR - Riferimento all'intervento	costruzione
ATBD - Denominazione	maestranze locali
ATBM - Fonte dell'attribuzione	NR (recupero pregresso)
<b>RE - NOTIZIE STORICHE</b>	
<b>REN - NOTIZIA</b>	
RENr - Riferimento	intero bene
RENF - Fonte	NR (recupero pregresso)
<b>REL - CRONOLOGIA, ESTREMO REMOTO</b>	
RELS - Secolo	XVII
<b>REV - CRONOLOGIA, ESTREMO RECENTE</b>	
REVS - Secolo	XVII
<b>PN - PIANTA</b>	
<b>PNT - PIANTA</b>	

PNTS - Schema	longitudinale
PNTF - Forma	rettangolare
<b>SV - STRUTTURE VERTICALI</b>	
<b>SVC - TECNICA COSTRUTTIVA</b>	
SVCM - Materiali	muratura intonacata
<b>SO - STRUTTURE DI ORIZZONTAMENTO</b>	
<b>SOF - TIPO</b>	
SOFG - Genere	volta
SOFF - Forma	a botte
SOFQ - Qualificazione della forma	lunettata
<b>CP - COPERTURE</b>	
<b>CPM - MANTO DI COPERTURA</b>	
CPMM - Materiali	ardesia
<b>US - UTILIZZAZIONI</b>	
<b>USA - USO ATTUALE</b>	
USAD - Uso	Chiesa
<b>USO - USO STORICO</b>	
USOD - Uso	Chiesa
<b>TU - CONDIZIONE GIURIDICA E VINCOLI</b>	
<b>CDG - CONDIZIONE GIURIDICA</b>	
CDGG - Indicazione generica	proprietà Ente religioso cattolico
CDGS - Indicazione specifica	Parrocchia di S.Martino
CDGI - Indirizzo	Via Polanesi, 24 Recco (GE)
<b>NVC - PROVVEDIMENTI DI TUTELA</b>	
NVCT - Tipo provvedimento	L. 364/1909, art.5
NVCE - Estremi provvedimento	1934/02/24
<b>STU - STRUMENTI URBANISTICI</b>	
STUT - Strumenti in vigore	P.R.G. 1982
STUN - Sintesi normativa zona	Manutenzione ordinaria, straordinaria, restauro.
<b>DO - FONTI E DOCUMENTI DI RIFERIMENTO</b>	
<b>FTA - DOCUMENTAZIONE FOTOGRAFICA</b>	
FTAX - Genere	documentazione allegata
FTAP - Tipo	positivo b/n
FTAD - Data	1993
FTAC - Collocazione	SABAPGE
FTAN - Codice identificativo	0700109769_fta43124
<b>DRA - DOCUMENTAZIONE GRAFICA</b>	
DRAX - Genere	documentazione allegata
DRAT - Tipo	estratto di mappa catastale

<b>DRAN - Codice identificativo</b>	00109769_sc
<b>FNT - FONTI E DOCUMENTI</b>	
<b>FNTP - Tipo</b>	copia cartacea della scheda di catalogo
<b>FNTD - Data</b>	1993
<b>FNTN - Nome archivio</b>	SABAPGE
<b>FNTS - Posizione</b>	RISSO 1992
<b>FNTI - Codice identificativo</b>	00109769_scheda
<b>FNT - FONTI E DOCUMENTI</b>	
<b>FNTP - Tipo</b>	copia del provvedimento di tutela
<b>FNTD - Data</b>	1934/02/24
<b>FNTN - Nome archivio</b>	SABAPGE
<b>FNTS - Posizione</b>	RECCO (GE) / MON 5
<b>FNTI - Codice identificativo</b>	00109769
<b>AD - ACCESSO AI DATI</b>	
<b>ADS - SPECIFICHE DI ACCESSO AI DATI</b>	
<b>ADSP - Profilo di accesso</b>	1
<b>ADSM - Motivazione</b>	scheda contenente dati liberamente accessibili
<b>CM - COMPILAZIONE</b>	
<b>CMP - COMPILAZIONE</b>	
<b>CMPD - Data</b>	1993
<b>CMPN - Nome</b>	Risso S.
<b>FUR - Funzionario responsabile</b>	Di Dio M./ Paglieri R./ Mangini L.
<b>AGG - AGGIORNAMENTO - REVISIONE</b>	
<b>AGGD - Data</b>	2017
<b>AGGN - Nome</b>	Musetti, Valentina
<b>AGGF - Funzionario responsabile</b>	Barbaro, Barbara
<b>AN - ANNOTAZIONI</b>	
<b>OSS - Osservazioni</b>	Facciata affrescata.