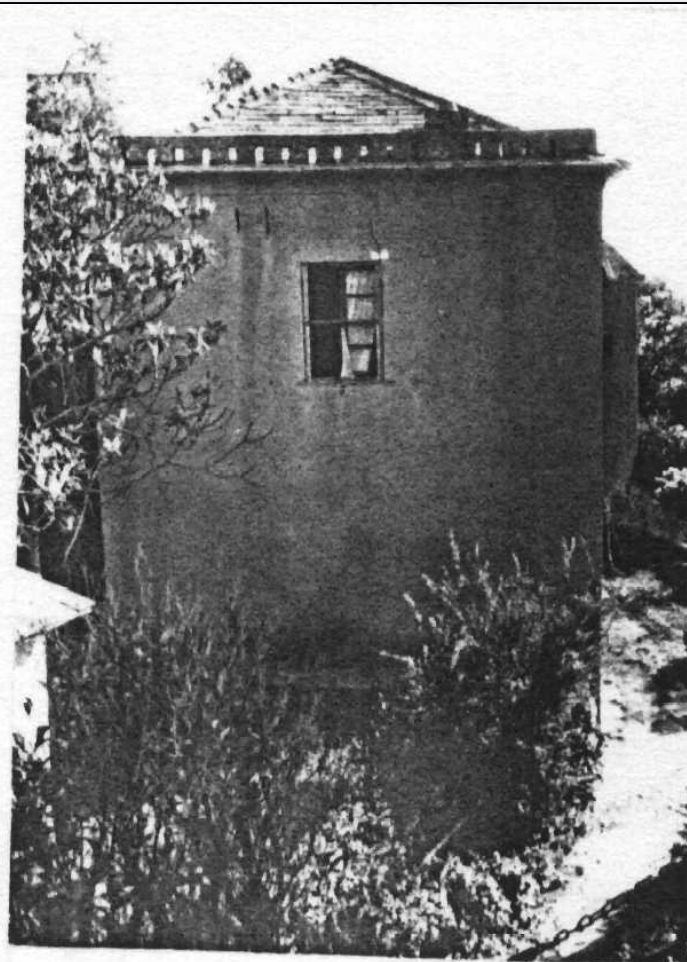


# SCHEDA



## CD - CODICI

TSK - Tipo scheda	A
LIR - Livello ricerca	I
<b>NCT - CODICE UNIVOCO</b>	
NCTR - Codice regione	07
NCTN - Numero catalogo generale	00109758
ESC - Ente schedatore	S20
ECP - Ente competente	S20

## OG - OGGETTO

### OGT - OGGETTO

OGTD - Definizione tipologica	casa
OGTQ - Qualificazione	abbaziale
OGTN - Denominazione	Casa abbaziale (ex)

## LC - LOCALIZZAZIONE GEOGRAFICO-AMMINISTRATIVA

### PVC - LOCALIZZAZIONE GEOGRAFICO-AMMINISTRATIVA

PVCS - Stato	ITALIA
PVCR - Regione	Liguria
PVCP - Provincia	GE

<b>PVCC - Comune</b>	Camogli
<b>PVL - Altra località</b>	Località Punta Chiappa/ S. Rocco (frazione ISTAT)
<b>CS - LOCALIZZAZIONE CATASTALE</b>	
<b>CTL - Tipo di localizzazione</b>	localizzazione fisica
<b>CTS - LOCALIZZAZIONE CATASTALE</b>	
<b>CTSC - Comune</b>	Camogli
<b>CTSF - Foglio/Data</b>	15
<b>GP - GEOREFERENZIAZIONE TRAMITE PUNTO</b>	
<b>GPI - Identificativo punto</b>	2
<b>GPL - Tipo di localizzazione</b>	localizzazione fisica
<b>GPD - DESCRIZIONE DEL PUNTO</b>	
<b>GPDP - PUNTO</b>	
<b>GPDPX - Coordinata X</b>	9.1478120118
<b>GPDPY - Coordinata Y</b>	44.323162857
<b>GPM - Metodo di georeferenziazione</b>	punto esatto
<b>GPT - Tecnica di georeferenziazione</b>	rilievo da foto aerea senza sopralluogo
<b>GPP - Proiezione e Sistema di riferimento</b>	WGS84
<b>GPB - BASE DI RIFERIMENTO</b>	
<b>GPBB - Descrizione sintetica</b>	ICCD1004366_OI.ORTOI
<b>GPBT - Data</b>	2-4-2018
<b>GPBO - Note</b>	(3922389) -ORTOFOTO 2006- ( <a href="http://wms.pcn.minambiente.it/ogc?map=/ms_ogc/WMS_v1.3/raster/ortofoto_colore_06.map">http://wms.pcn.minambiente.it/ogc?map=/ms_ogc/WMS_v1.3/raster/ortofoto_colore_06.map</a> ) -OI. ORTOIMMAGINICOLORE.2006
<b>AU - DEFINIZIONE CULTURALE</b>	
<b>ATB - AMBITO CULTURALE</b>	
<b>ATBR - Riferimento all'intervento</b>	costruzione
<b>ATBD - Denominazione</b>	maestranze locali
<b>ATBM - Fonte dell'attribuzione</b>	NR (recupero pregresso)
<b>RE - NOTIZIE STORICHE</b>	
<b>REN - NOTIZIA</b>	
<b>REN - Riferimento</b>	intero bene
<b>REL - CRONOLOGIA, ESTREMO REMOTO</b>	
<b>RELS - Secolo</b>	XVII
<b>REV - CRONOLOGIA, ESTREMO RECENTE</b>	
<b>REVS - Secolo</b>	XVII
<b>PN - PIANTA</b>	
<b>PNT - PIANTA</b>	
<b>PNTF - Forma</b>	rettangolare
<b>SV - STRUTTURE VERTICALI</b>	

**SVC - TECNICA COSTRUTTIVA**

<b>SVCM - Materiali</b>	muratura intonacata
-------------------------	---------------------

**SO - STRUTTURE DI ORIZZONTAMENTO****SOF - TIPO**

<b>SOFG - Genere</b>	volta
----------------------	-------

<b>SOFF - Forma</b>	a padiglione
---------------------	--------------

**CP - COPERTURE****CPM - MANTO DI COPERTURA**

<b>CPMM - Materiali</b>	ardesia
-------------------------	---------

**US - UTILIZZAZIONI****USA - USO ATTUALE**

<b>USAD - Uso</b>	Pensione
-------------------	----------

**USO - USO STORICO**

<b>USOD - Uso</b>	Residenza
-------------------	-----------

**TU - CONDIZIONE GIURIDICA E VINCOLI****CDG - CONDIZIONE GIURIDICA**

<b>CDGG - Indicazione generica</b>	Proprietà Privata
------------------------------------	-------------------

**NVC - PROVVEDIMENTI DI TUTELA**

<b>NVCT - Tipo provvedimento</b>	L. 364/1909, art.5
----------------------------------	--------------------

<b>NVCE - Estremi provvedimento</b>	1934/04/16
-------------------------------------	------------

**STU - STRUMENTI URBANISTICI**

<b>STUT - Strumenti in vigore</b>	P.R.G. 1989
-----------------------------------	-------------

<b>STUN - Sintesi normativa zona</b>	Richiesto P.P.; ammessa ristrutturazione parziale con conservazione volumi esistenti
--------------------------------------	--------------------------------------------------------------------------------------

**DO - FONTI E DOCUMENTI DI RIFERIMENTO****FTA - DOCUMENTAZIONE FOTOGRAFICA**

<b>FTAX - Genere</b>	documentazione allegata
----------------------	-------------------------

<b>FTAP - Tipo</b>	positivo b/n
--------------------	--------------

<b>FTAD - Data</b>	1993
--------------------	------

<b>FTAN - Codice identificativo</b>	0700109758_fta43113
-------------------------------------	---------------------

**DRA - DOCUMENTAZIONE GRAFICA**

<b>DRAX - Genere</b>	documentazione allegata
----------------------	-------------------------

<b>DRAT - Tipo</b>	estratto di mappa catastale
--------------------	-----------------------------

**FNT - FONTI E DOCUMENTI**

<b>FNTP - Tipo</b>	copia cartacea della scheda di catalogo
--------------------	-----------------------------------------

<b>FNTD - Data</b>	1993
--------------------	------

**FNT - FONTI E DOCUMENTI**

<b>FNTP - Tipo</b>	copia del provvedimento di tutela
--------------------	-----------------------------------

<b>FNTD - Data</b>	1934/04/16
--------------------	------------

**AD - ACCESSO AI DATI****ADS - SPECIFICHE DI ACCESSO AI DATI**

<b>ADSP - Profilo di accesso</b>	2
<b>ADSM - Motivazione</b>	scheda di bene di proprietà privata
<b>CM - COMPILAZIONE</b>	
<b>CMP - COMPILAZIONE</b>	
<b>CMPD - Data</b>	1993
<b>CMPN - Nome</b>	Risso S.
<b>FUR - Funzionario responsabile</b>	Di Dio M./ Paglieri R./ Mangini L.
<b>AGG - AGGIORNAMENTO - REVISIONE</b>	
<b>AGGD - Data</b>	2017
<b>AGGN - Nome</b>	Musetti, Valentina
<b>AGGF - Funzionario responsabile</b>	Barbaro, Barbara
<b>AN - ANNOTAZIONI</b>	