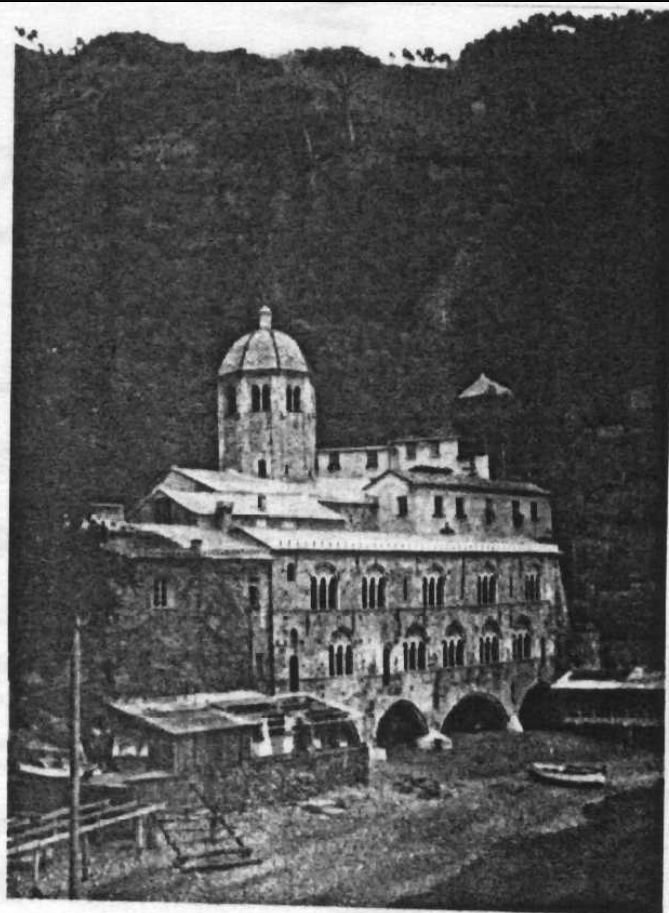


SCHEDA



CD - CODICI

TSK - Tipo scheda	A
LIR - Livello ricerca	I
NCT - CODICE UNIVOCO	
NCTR - Codice regione	07
NCTN - Numero catalogo generale	00109746
ESC - Ente schedatore	S20
ECP - Ente competente	S20

OG - OGGETTO

OGT - OGGETTO

OGTD - Definizione tipologica	abbazia
OGTQ - Qualificazione	benedettina
OGTN - Denominazione	Abbazia di S. Fruttuoso di Capodimonte

LC - LOCALIZZAZIONE GEOGRAFICO-AMMINISTRATIVA

PVC - LOCALIZZAZIONE GEOGRAFICO-AMMINISTRATIVA

PVCS - Stato	ITALIA
PVCR - Regione	Liguria
PVCP - Provincia	GE
PVCC - Comune	Camogli

PVCI - Indirizzo	Via S. Fruttuoso, 12
PVL - Altra località	S. Fruttuoso (frazione ISTAT)
CS - LOCALIZZAZIONE CATASTALE	
CTL - Tipo di localizzazione	localizzazione fisica
CTS - LOCALIZZAZIONE CATASTALE	
CTSC - Comune	Camogli
CTSF - Foglio/Data	17 svil A
CTSN - Particelle	A, B
GP - GEOREFERENZIAZIONE TRAMITE PUNTO	
GPI - Identificativo punto	2
GPL - Tipo di localizzazione	localizzazione fisica
GPD - DESCRIZIONE DEL PUNTO	
GPDP - PUNTO	
GPDPX - Coordinata X	9.1751418679
GPDPY - Coordinata Y	44.316465173
GPM - Metodo di georeferenziazione	punto esatto
GPT - Tecnica di georeferenziazione	rilievo da foto aerea senza sopralluogo
GPP - Proiezione e Sistema di riferimento	WGS84
GPB - BASE DI RIFERIMENTO	
GPBB - Descrizione sintetica	ICCD1004366_OI.ORTOI
GPBT - Data	30-3-2018
GPBO - Note	(3921586) -ORTOFOTO 2006- (http://wms.pcn.minambiente.it/ogc?map=/ms_ogc/WMS_v1.3/raster/ortofoto_colore_06.map) -OI. ORTOIMMAGINICOLORE.2006
AU - DEFINIZIONE CULTURALE	
ATB - AMBITO CULTURALE	
ATBR - Riferimento all'intervento	costruzione
ATBD - Denominazione	maestranze benedettine
ATBM - Fonte dell'attribuzione	NR (recupero pregresso)
RE - NOTIZIE STORICHE	
REN - NOTIZIA	
REN R - Riferimento	intero bene
RENF - Fonte	NR (recupero pregresso)
REL - CRONOLOGIA, ESTREMO REMOTO	
RELS - Secolo	X
REV - CRONOLOGIA, ESTREMO RECENTE	
REVS - Secolo	X
PN - PIANTA	
PNT - PIANTA	

PNTS - Schema	a tre navate
PNTF - Forma	rettangolare
SV - STRUTTURE VERTICALI	
SVC - TECNICA COSTRUTTIVA	
SVCM - Materiali	mattoni
SVCM - Materiali	pietra a spacco
SO - STRUTTURE DI ORIZZONTAMENTO	
SOF - TIPO	
SOFG - Genere	volta
SOFF - Forma	a crociera
SO - STRUTTURE DI ORIZZONTAMENTO	
SOF - TIPO	
SOFG - Genere	cupola
SOFF - Forma	con tamburo
CP - COPERTURE	
CPM - MANTO DI COPERTURA	
CPMM - Materiali	ardesia
US - UTILIZZAZIONI	
USA - USO ATTUALE	
USAD - Uso	Chiesa
USA - USO ATTUALE	
USAD - Uso	Museo
USO - USO STORICO	
USOD - Uso	Abbazia
TU - CONDIZIONE GIURIDICA E VINCOLI	
CDG - CONDIZIONE GIURIDICA	
CDGG - Indicazione generica	proprietà Ente religioso cattolico
CDGS - Indicazione specifica	FAI Fondo per l'Ambiente Italiano
CDGI - Indirizzo	Viale Coni Zugna, 1 20144 Milano
NVC - PROVVEDIMENTI DI TUTELA	
NVCT - Tipo provvedimento	L. 1089/1939, art.1
NVCE - Estremi provvedimento	1986/04/01
NVCR - Data di registrazione o G.U.	1986/06/16
STU - STRUMENTI URBANISTICI	
STUT - Strumenti in vigore	P.R.G. 1989
STUN - Sintesi normativa zona	Richiesto P.P.; restauro, Ampliamento per esigenze tecnico-funzionali
DO - FONTI E DOCUMENTI DI RIFERIMENTO	
FTA - DOCUMENTAZIONE FOTOGRAFICA	
FTAX - Genere	documentazione allegata

FTAP - Tipo	positivo b/n
FTAD - Data	1993
FTAC - Collocazione	SABAPGE
FTAN - Codice identificativo	0700109746_fta43101
DRA - DOCUMENTAZIONE GRAFICA	
DRAX - Genere	documentazione allegata
DRAT - Tipo	estratto di mappa catastale
DRAN - Codice identificativo	00109746_sc
FNT - FONTI E DOCUMENTI	
FNTP - Tipo	copia cartacea della scheda di catalogo
FNTD - Data	1993
FNTN - Nome archivio	SABAPGE
FNTS - Posizione	RISSO 1992
FNTI - Codice identificativo	00109746_scheda
FNT - FONTI E DOCUMENTI	
FNTP - Tipo	copia del provvedimento di tutela
FNTD - Data	1986/04/01
FNTN - Nome archivio	SABAPGE
FNTS - Posizione	CAMOGLI (GE) / MON 1
FNTI - Codice identificativo	00109746
AD - ACCESSO AI DATI	
ADS - SPECIFICHE DI ACCESSO AI DATI	
ADSP - Profilo di accesso	1
ADSM - Motivazione	scheda contenente dati liberamente accessibili
CM - COMPILAZIONE	
CMP - COMPILAZIONE	
CMPD - Data	1993
CMPN - Nome	Risso S.
FUR - Funzionario responsabile	Di Dio M./ Paglieri R./ Mangini L.
AGG - AGGIORNAMENTO - REVISIONE	
AGGD - Data	2017
AGGN - Nome	Musetti, Valentina
AGGF - Funzionario responsabile	Barbaro, Barbara
AN - ANNOTAZIONI	
OSS - Osservazioni	Chiesa con annesso edificio; volte a crociera al piano terra, archi a sesto acuto; restaurata nel 1990.