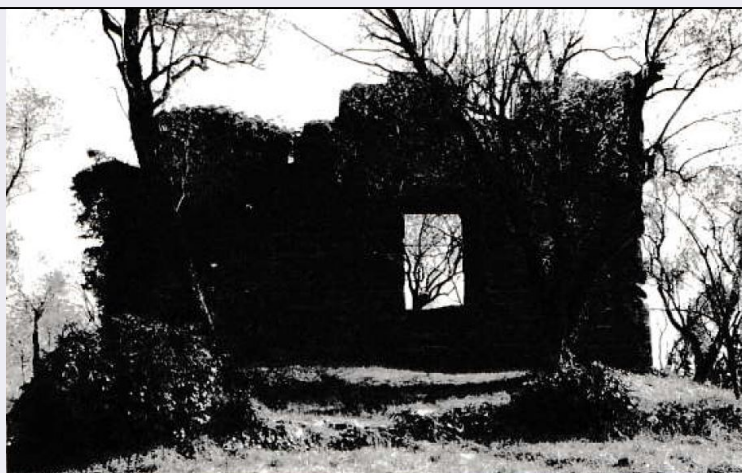


SCHEDA



CD - CODICI

TSK - Tipo scheda	A
LIR - Livello ricerca	I
NCT - CODICE UNIVOCO	
NCTR - Codice regione	07
NCTN - Numero catalogo generale	00109732
ESC - Ente schedatore	S20
ECP - Ente competente	S20

OG - OGGETTO

OGT - OGGETTO	
OGTD - Definizione tipologica	chiesa
OGTQ - Qualificazione	benedettina
OGTN - Denominazione	Chiesa di S. Tommaso

LC - LOCALIZZAZIONE GEOGRAFICO-AMMINISTRATIVA

PVC - LOCALIZZAZIONE GEOGRAFICO-AMMINISTRATIVA

PVCS - Stato	ITALIA
PVCR - Regione	Liguria
PVCP - Provincia	GE
PVCC - Comune	Rapallo
PVCI - Indirizzo	Via S. Tommaso 0 (P)
PVL - Altra località	S. Maria del Campo

CS - LOCALIZZAZIONE CATASTALE

CTL - Tipo di localizzazione	localizzazione fisica
------------------------------	-----------------------

CTS - LOCALIZZAZIONE CATASTALE

CTSC - Comune	Rapallo
CTSF - Foglio/Data	18
CTSN - Particelle	B

GP - GEOREFERENZIAZIONE TRAMITE PUNTO

GPI - Identificativo punto	2
----------------------------	---

GPL - Tipo di localizzazione	localizzazione fisica
-------------------------------------	-----------------------

GPD - DESCRIZIONE DEL PUNTO

GPDP - PUNTO

GPDPX - Coordinata X	9.1989342158
-----------------------------	--------------

GPDPY - Coordinata Y	44.359455105
-----------------------------	--------------

GPM - Metodo di georeferenziazione	punto esatto
---	--------------

GPT - Tecnica di georeferenziazione	rilievo da foto aerea senza sopralluogo
--	---

GPP - Proiezione e Sistema di riferimento	WGS84
--	-------

GPB - BASE DI RIFERIMENTO

GPBB - Descrizione sintetica	ICCD1004366_OI.ORTOI
-------------------------------------	----------------------

GPBT - Data	7-4-2018
--------------------	----------

GPBO - Note	(3926909) -ORTOFOTO 2006- (http://wms.pcn.minambiente.it/ogc?map=/ms_ogc/WMS_v1.3/raster/ortofoto_colore_06.map) -OI. ORTOIMMAGINICOLORE.2006
--------------------	--

AU - DEFINIZIONE CULTURALE

ATB - AMBITO CULTURALE

ATBR - Riferimento all'intervento	costruzione
--	-------------

ATBD - Denominazione	maestranze locali
-----------------------------	-------------------

ATBM - Fonte dell'attribuzione	NR (recupero pregresso)
---------------------------------------	-------------------------

RE - NOTIZIE STORICHE

REN - NOTIZIA

REN R - Riferimento	intero bene
----------------------------	-------------

RENF - Fonte	NR (recupero pregresso)
---------------------	-------------------------

REL - CRONOLOGIA, ESTREMO REMOTO

RELS - Secolo	XII
----------------------	-----

REV - CRONOLOGIA, ESTREMO RECENTE

REVS - Secolo	XII
----------------------	-----

PN - PIANTA

PNT - PIANTA

PNTS - Schema	a due navate
----------------------	--------------

PNTF - Forma	rettangolare
---------------------	--------------

SV - STRUTTURE VERTICALI

SVC - TECNICA COSTRUTTIVA

SVCM - Materiali	pietra da taglio
-------------------------	------------------

US - UTILIZZAZIONI

USA - USO ATTUALE

USAD - Uso	Ruderi
-------------------	--------

USO - USO STORICO

USOD - Uso	Chiesa
-------------------	--------

TU - CONDIZIONE GIURIDICA E VINCOLI**CDG - CONDIZIONE GIURIDICA**

CDGG - Indicazione generica	proprietà Ente pubblico territoriale
CDGS - Indicazione specifica	Comune di Rapallo
CDGI - Indirizzo	Piazza delle Nazioni 4 Rapallo (GE)

NVC - PROVVEDIMENTI DI TUTELA

NVCT - Tipo provvedimento	L. 364/1909, art.5
NVCE - Estremi provvedimento	1937/04/12

NVC - PROVVEDIMENTI DI TUTELA

NVCT - Tipo provvedimento	Dlgs n. 42/2004, art. 10, comma 1
NVCE - Estremi provvedimento	2006/01/26

STU - STRUMENTI URBANISTICI

STUT - Strumenti in vigore	P.R.G.
STUN - Sintesi normativa zona	Manutenzione ordinaria

DO - FONTI E DOCUMENTI DI RIFERIMENTO**FTA - DOCUMENTAZIONE FOTOGRAFICA**

FTAX - Genere	documentazione allegata
FTAP - Tipo	positivo b/n
FTAD - Data	1993
FTAC - Collocazione	SABAPGE
FTAN - Codice identificativo	0700109732_fta43061

FTA - DOCUMENTAZIONE FOTOGRAFICA

FTAX - Genere	documentazione allegata
FTAP - Tipo	fotografia digitale (file)
FTAN - Codice identificativo	0700109732_foto

DRA - DOCUMENTAZIONE GRAFICA

DRAX - Genere	documentazione allegata
DRAT - Tipo	estratto di mappa catastale
DRAN - Codice identificativo	00109732_sc

FNT - FONTI E DOCUMENTI

FNTP - Tipo	copia cartacea della scheda di catalogo
FNTD - Data	1993
FNTN - Nome archivio	SABAPGE
FNTS - Posizione	RISSO 1992
FNTI - Codice identificativo	00109732_scheda

FNT - FONTI E DOCUMENTI

FNTP - Tipo	copia del provvedimento di tutela
FNTD - Data	2006/01/26

FNTN - Nome archivio	SABAPGE
FNTS - Posizione	RAPALLO (GE) / MON 8
FNTI - Codice identificativo	00109732
AD - ACCESSO AI DATI	
ADS - SPECIFICHE DI ACCESSO AI DATI	
ADSP - Profilo di accesso	1
ADSM - Motivazione	scheda contenente dati liberamente accessibili
CM - COMPILAZIONE	
CMP - COMPILAZIONE	
CMPD - Data	1993
CMPN - Nome	Risso S.
FUR - Funzionario responsabile	Di Dio M./ Paglieri R./ Mangini L.
AGG - AGGIORNAMENTO - REVISIONE	
AGGD - Data	2017
AGGN - Nome	Musetti, Valentina
AGGF - Funzionario responsabile	Barbaro, Barbara
AN - ANNOTAZIONI	
OSS - Osservazioni	Resti di colonnato con archi a tutto sesto e catene; abside semicircolare. Sul sito http://www.liguriavincoli.it il bene è denominato "Ruderi del Cenobio di S. Tomaso"; sono vincolati anche i terreni annessi.