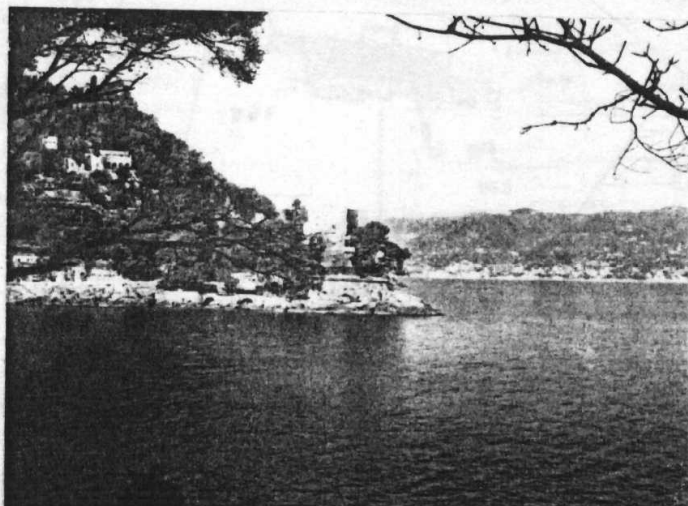


# SCHEDA



## CD - CODICI

TSK - Tipo scheda	A
LIR - Livello ricerca	I
NCT - CODICE UNIVOCO	
NCTR - Codice regione	07
NCTN - Numero catalogo generale	00109714
ESC - Ente schedatore	S20
ECP - Ente competente	S20

## OG - OGGETTO

### OGT - OGGETTO

OGTD - Definizione tipologica	castello
OGTQ - Qualificazione	privato
OGTN - Denominazione	Castello di Paraggi

## LC - LOCALIZZAZIONE GEOGRAFICO-AMMINISTRATIVA

### PVC - LOCALIZZAZIONE GEOGRAFICO-AMMINISTRATIVA

PVCS - Stato	ITALIA
PVCR - Regione	Liguria
PVCP - Provincia	GE
PVCC - Comune	Santa Margherita Ligure
PVCI - Indirizzo	Via Paraggi

## CS - LOCALIZZAZIONE CATASTALE

CTL - Tipo di localizzazione	localizzazione fisica
------------------------------	-----------------------

### CTS - LOCALIZZAZIONE CATASTALE

CTSC - Comune	Santa Margherita Ligure
CTSF - Foglio/Data	12

## GP - GEOREFERENZIAZIONE TRAMITE PUNTO

GPI - Identificativo punto	2
GPL - Tipo di localizzazione	localizzazione fisica

**GPD - DESCRIZIONE DEL PUNTO****GPDP - PUNTO****GPDPX - Coordinata X** 9.2129470099**GPDPY - Coordinata Y** 44.310486574**GPM - Metodo di georeferenziazione** punto esatto**GPT - Tecnica di georeferenziazione** rilievo da foto aerea senza sopralluogo**GPP - Proiezione e Sistema di riferimento** WGS84**GPB - BASE DI RIFERIMENTO****GPBB - Descrizione sintetica** ICCD1004366\_OI.ORTOI**GPBT - Data** 20-3-2018**GPBO - Note** (3928640) -ORTOFOTO 2006- ([http://wms.pcn.minambiente.it/ogc?map=/ms\\_ogc/WMS\\_v1.3/raster/ortofoto\\_colore\\_06.map](http://wms.pcn.minambiente.it/ogc?map=/ms_ogc/WMS_v1.3/raster/ortofoto_colore_06.map)) -OI. ORTOIMMAGINICOLORE.2006**AU - DEFINIZIONE CULTURALE****ATB - AMBITO CULTURALE****ATBR - Riferimento all'intervento** costruzione**ATBD - Denominazione** maeestranze locali**ATBM - Fonte dell'attribuzione** NR (recupero pregresso)**RE - NOTIZIE STORICHE****REN - NOTIZIA****REN R - Riferimento** intero bene**REL - CRONOLOGIA, ESTREMO REMOTO****RELS - Secolo** XVIII**RELI - Data** 1625/01/01**RELX - Validità** Post**REV - CRONOLOGIA, ESTREMO RECENTE****REVS - Secolo** XIX**PN - PIANTA****PNT - PIANTA****PNTS - Schema** centrale**PNTF - Forma** irregolare**SV - STRUTTURE VERTICALI****SVC - TECNICA COSTRUTTIVA****SVCM - Materiali** mattoni**SVCM - Materiali** muratura intonacata**SO - STRUTTURE DI ORIZZONTAMENTO****SOF - TIPO****SOFG - Genere** solaio**CP - COPERTURE**

**CPM - MANTO DI COPERTURA**

<b>CPMM - Materiali</b>	ardesia
-------------------------	---------

**US - UTILIZZAZIONI****USA - USO ATTUALE**

<b>USAD - Uso</b>	Residenza
-------------------	-----------

**USO - USO STORICO**

<b>USOD - Uso</b>	Residenza
-------------------	-----------

**TU - CONDIZIONE GIURIDICA E VINCOLI****CDG - CONDIZIONE GIURIDICA**

<b>CDGG - Indicazione generica</b>	proprietà privata
------------------------------------	-------------------

**NVC - PROVVEDIMENTI DI TUTELA**

<b>NVCT - Tipo provvedimento</b>	L. 1089/1939, art.71
----------------------------------	----------------------

<b>NVCE - Estremi provvedimento</b>	1957/02/01
-------------------------------------	------------

<b>NVCR - Data di registrazione o G.U.</b>	1957/03/14
--	------------

**STU - STRUMENTI URBANISTICI**

<b>STUT - Strumenti in vigore</b>	P.R.G. 1987
-----------------------------------	-------------

<b>STUN - Sintesi normativa zona</b>	Manutenzione ordinaria
--------------------------------------	------------------------

**DO - FONTI E DOCUMENTI DI RIFERIMENTO****FTA - DOCUMENTAZIONE FOTOGRAFICA**

<b>FTAX - Genere</b>	documentazione allegata
----------------------	-------------------------

<b>FTAP - Tipo</b>	positivo b/n
--------------------	--------------

<b>FTAD - Data</b>	1993
--------------------	------

<b>FTAN - Codice identificativo</b>	0700109714_fta43070
-------------------------------------	---------------------

**DRA - DOCUMENTAZIONE GRAFICA**

<b>DRAX - Genere</b>	documentazione allegata
----------------------	-------------------------

<b>DRAT - Tipo</b>	estratto di mappa catastale
--------------------	-----------------------------

**FNT - FONTI E DOCUMENTI**

<b>FNTP - Tipo</b>	copia cartacea della scheda di catalogo
--------------------	---

<b>FNTD - Data</b>	1993
--------------------	------

**FNT - FONTI E DOCUMENTI**

<b>FNTP - Tipo</b>	copia del provvedimento di tutela
--------------------	-----------------------------------

<b>FNTD - Data</b>	1957/02/01
--------------------	------------

**AD - ACCESSO AI DATI****ADS - SPECIFICHE DI ACCESSO AI DATI**

<b>ADSP - Profilo di accesso</b>	2
----------------------------------	---

<b>ADSM - Motivazione</b>	scheda di bene di proprietà privata
---------------------------	-------------------------------------

**CM - COMPILAZIONE****CMP - COMPILAZIONE**

<b>CMPD - Data</b>	1993
--------------------	------

<b>CMPN - Nome</b>	Risso S.
<b>FUR - Funzionario responsabile</b>	Di Dio M./ Paglieri R./ Mangini L.
<b>AGG - AGGIORNAMENTO - REVISIONE</b>	
<b>AGGD - Data</b>	2017
<b>AGGN - Nome</b>	Musetti, Valentina
<b>AGGF - Funzionario responsabile</b>	Barbaro, Barbara