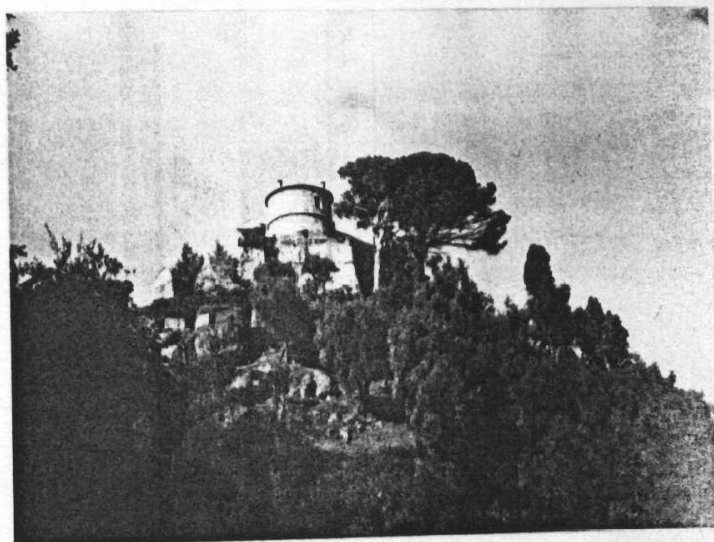


SCHEDA



CD - CODICI

TSK - Tipo scheda	A
LIR - Livello ricerca	I
NCT - CODICE UNIVOCO	
NCTR - Codice regione	07
NCTN - Numero catalogo generale	00109702
ESC - Ente schedatore	S20
ECP - Ente competente	S20

OG - OGGETTO

OGT - OGGETTO	
OGTD - Definizione tipologica	castello
OGTQ - Qualificazione	privato
OGTN - Denominazione	Castello Brown

LC - LOCALIZZAZIONE GEOGRAFICO-AMMINISTRATIVA

PVC - LOCALIZZAZIONE GEOGRAFICO-AMMINISTRATIVA

PVCS - Stato	ITALIA
PVCR - Regione	Liguria
PVCP - Provincia	GE
PVCC - Comune	Portofino
PVCI - Indirizzo	Via al Faro, 13

CS - LOCALIZZAZIONE CATASTALE

CTL - Tipo di localizzazione	localizzazione fisica
------------------------------	-----------------------

CTS - LOCALIZZAZIONE CATASTALE

CTSC - Comune	Portofino
CTSF - Foglio/Data	4
CTSN - Particelle	21

GP - GEOREFERENZIAZIONE TRAMITE PUNTO

GPI - Identificativo punto	2
GPL - Tipo di localizzazione	localizzazione fisica

GPD - DESCRIZIONE DEL PUNTO**GPDP - PUNTO**

GPDPX - Coordinata X	9.2140431047
GPDPY - Coordinata Y	44.301978676
GPM - Metodo di georeferenziazione	punto esatto
GPT - Tecnica di georeferenziazione	rilievo da foto aerea senza sopralluogo
GPP - Proiezione e Sistema di riferimento	WGS84

GPB - BASE DI RIFERIMENTO

GPBB - Descrizione sintetica	ICCD1004366_OI.ORTOI
GPBT - Data	2-4-2018
GPBO - Note	(3923023) -ORTOFOTO 2006- (http://wms.pcn.minambiente.it/ogc?map=/ms_ogc/WMS_v1.3/raster/ortofoto_colore_06.map) -OI. ORTOIMMAGINICOLORE.2006

AU - DEFINIZIONE CULTURALE**AUT - AUTORE**

AUTR - Riferimento all'intervento (ruolo)	restauro
AUTM - Fonte dell'attribuzione	NR (recupero pregresso)
AUTN - Nome scelto	D'Andrade
AUTA - Dati anagrafici	NR
AUTH - Sigla per citazione	NR

ATB - AMBITO CULTURALE

ATBR - Riferimento all'intervento	costruzione
ATBD - Denominazione	maestranze locali
ATBM - Fonte dell'attribuzione	NR (recupero pregresso)

RE - NOTIZIE STORICHE**REN - NOTIZIA**

REN - Riferimento	intero bene
RENF - Fonte	NR (recupero pregresso)

REL - CRONOLOGIA, ESTREMO REMOTO

RELS - Secolo	XIX
----------------------	-----

REV - CRONOLOGIA, ESTREMO RECENTE

REVS - Secolo	XIX
----------------------	-----

PN - PIANTA**PNT - PIANTA**

PNTS - Schema	articolato
----------------------	------------

PNTF - Forma	irregolare
SV - STRUTTURE VERTICALI	
SVC - TECNICA COSTRUTTIVA	
SVCM - Materiali	laterizio
SVCM - Materiali	pietra
SO - STRUTTURE DI ORIZZONTAMENTO	
SOF - TIPO	
SOFG - Genere	soffitto
CP - COPERTURE	
CPM - MANTO DI COPERTURA	
CPMM - Materiali	ardesia
CPMM - Materiali	laterizio
US - UTILIZZAZIONI	
USA - USO ATTUALE	
USAD - Uso	Museo
USO - USO STORICO	
USOD - Uso	Difesa
USO - USO STORICO	
USOD - Uso	Residenza
TU - CONDIZIONE GIURIDICA E VINCOLI	
CDG - CONDIZIONE GIURIDICA	
CDGG - Indicazione generica	proprietà Ente pubblico territoriale
CDGS - Indicazione specifica	Comune di Portofino
CDGI - Indirizzo	Piazza Martiri della Libertà 13/B Portofino (GE)
NVC - PROVVEDIMENTI DI TUTELA	
NVCT - Tipo provvedimento	L. 364/1909, art.5
NVCE - Estremi provvedimento	1939/01/11
STU - STRUMENTI URBANISTICI	
STUT - Strumenti in vigore	P.R.G. 1987
STUN - Sintesi normativa zona	Richiesto Piano particolareggiato
DO - FONTI E DOCUMENTI DI RIFERIMENTO	
FTA - DOCUMENTAZIONE FOTOGRAFICA	
FTAX - Genere	documentazione allegata
FTAP - Tipo	positivo b/n
FTAD - Data	1993
FTAC - Collocazione	SABAPGE
FTAN - Codice identificativo	0700109702_fta43057
FNT - FONTI E DOCUMENTI	
FNTP - Tipo	copia cartacea della scheda di catalogo

FNTD - Data	1993
FNTN - Nome archivio	SABAPGE
FNTS - Posizione	RISSO 1992
FNTI - Codice identificativo	00109702_scheda
FNT - FONTI E DOCUMENTI	
FNTP - Tipo	copia del provvedimento di tutela
FNTD - Data	1939/01/11
FNTN - Nome archivio	SABAPGE
FNTS - Posizione	PORTOFINO (GE) / MON 3
FNTI - Codice identificativo	00109702
AD - ACCESSO AI DATI	
ADS - SPECIFICHE DI ACCESSO AI DATI	
ADSP - Profilo di accesso	1
ADSM - Motivazione	scheda contenente dati liberamente accessibili
CM - COMPILAZIONE	
CMP - COMPILAZIONE	
CMPD - Data	1993
CMPN - Nome	Risso S.
FUR - Funzionario responsabile	Di Dio M./ Paglieri R./ Mangini L.
AGG - AGGIORNAMENTO - REVISIONE	
AGGD - Data	2017
AGGN - Nome	Musetti, Valentina
AGGF - Funzionario responsabile	Barbaro, Barbara