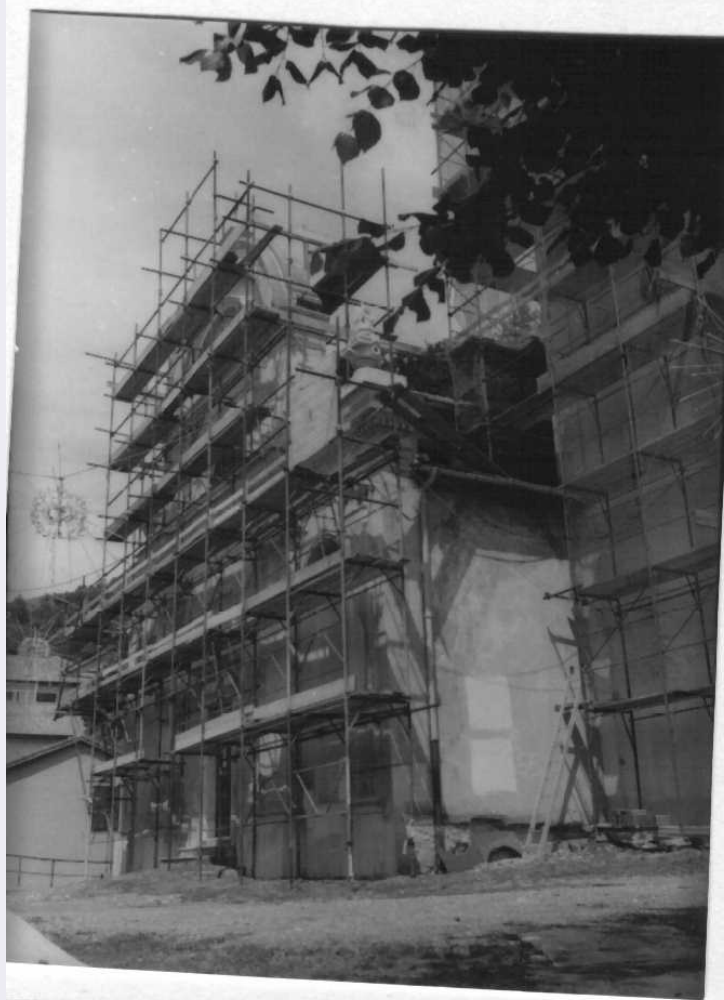


# SCHEDA



## CD - CODICI

TSK - Tipo scheda	A
LIR - Livello ricerca	I
NCT - CODICE UNIVOCO	
NCTR - Codice regione	07
NCTN - Numero catalogo generale	00112592
ESC - Ente schedatore	S20
ECP - Ente competente	S20

## OG - OGGETTO

### OGT - OGGETTO

OGTD - Definizione tipologica	chiesa
OGTQ - Qualificazione	urbana
OGTN - Denominazione	Chiesa di S. Pietro Apostolo

## LC - LOCALIZZAZIONE GEOGRAFICO-AMMINISTRATIVA

### PVC - LOCALIZZAZIONE GEOGRAFICO-AMMINISTRATIVA

PVCS - Stato	ITALIA
PVCR - Regione	Liguria

<b>PVCP - Provincia</b>	GE
<b>PVCC - Comune</b>	Davagna
<b>PVCI - Indirizzo</b>	Via Gerolamo De Mari
<b>CS - LOCALIZZAZIONE CATASTALE</b>	
<b>CTL - Tipo di localizzazione</b>	localizzazione fisica
<b>CTS - LOCALIZZAZIONE CATASTALE</b>	
<b>CTSC - Comune</b>	Davagna
<b>CTSF - Foglio/Data</b>	38
<b>CTSN - Particelle</b>	A
<b>GP - GEOREFERENZIAZIONE TRAMITE PUNTO</b>	
<b>GPI - Identificativo punto</b>	2
<b>GPL - Tipo di localizzazione</b>	localizzazione fisica
<b>GPD - DESCRIZIONE DEL PUNTO</b>	
<b>GPDP - PUNTO</b>	
<b>GPDPX - Coordinata X</b>	9.0901656176
<b>GPDPY - Coordinata Y</b>	44.467254733
<b>GPM - Metodo di georeferenziazione</b>	punto esatto
<b>GPT - Tecnica di georeferenziazione</b>	rilievo da foto aerea senza sopralluogo
<b>GPP - Proiezione e Sistema di riferimento</b>	WGS84
<b>GPB - BASE DI RIFERIMENTO</b>	
<b>GPBB - Descrizione sintetica</b>	ICCD1004366_OI.ORTOI
<b>GPBT - Data</b>	24-9-2017
<b>GPBO - Note</b>	(3757568) -ORTOFOTO 2006- ( <a href="http://wms.pcn.minambiente.it/ogc?map=/ms_ogc/WMS_v1.3/raster/ortofoto_colore_06.map">http://wms.pcn.minambiente.it/ogc?map=/ms_ogc/WMS_v1.3/raster/ortofoto_colore_06.map</a> ) -OI.ORTOIMMAGINICOLORE.2006
<b>AU - DEFINIZIONE CULTURALE</b>	
<b>ATB - AMBITO CULTURALE</b>	
<b>ATBR - Riferimento all'intervento</b>	costruzione
<b>ATBD - Denominazione</b>	maestranze locali
<b>ATBM - Fonte dell'attribuzione</b>	NR (recupero pregresso)
<b>RE - NOTIZIE STORICHE</b>	
<b>REN - NOTIZIA</b>	
<b>REN R - Riferimento</b>	carattere generale
<b>RENF - Fonte</b>	NR (recupero pregresso)
<b>REL - CRONOLOGIA, ESTREMO REMOTO</b>	
<b>RELS - Secolo</b>	XVIII
<b>REV - CRONOLOGIA, ESTREMO RECENTE</b>	
<b>REVS - Secolo</b>	XVIII
<b>PN - PIANTA</b>	

**PNT - PIANTA**

**PNTS - Schema** longitudinale

**PNTF - Forma** a T

**SV - STRUTTURE VERTICALI****SVC - TECNICA COSTRUTTIVA**

**SVCM - Materiali** laterizio

**SVCM - Materiali** pietra

**SO - STRUTTURE DI ORIZZONTAMENTO****SOF - TIPO**

**SOFG - Genere** volta

**SOFF - Forma** a padiglione

**SO - STRUTTURE DI ORIZZONTAMENTO****SOF - TIPO**

**SOFG - Genere** volta

**SOFF - Forma** a crociera

**SO - STRUTTURE DI ORIZZONTAMENTO****SOF - TIPO**

**SOFG - Genere** solaio

**SOFF - Forma** -

**CP - COPERTURE****CPM - MANTO DI COPERTURA**

**CPMM - Materiali** ardesia

**US - UTILIZZAZIONI****USA - USO ATTUALE**

**USAD - Uso** Chiesa

**USO - USO STORICO**

**USOD - Uso** Chiesa

**TU - CONDIZIONE GIURIDICA E VINCOLI****CDG - CONDIZIONE GIURIDICA**

**CDGG - Indicazione generica** proprietà Ente religioso cattolico

**CDGS - Indicazione specifica** Parrocchia di S.Pietro di Davagna

**CDGI - Indirizzo** Davagna (GE)

**NVC - PROVVEDIMENTI DI TUTELA**

**NVCT - Tipo provvedimento** L. 1089/1939, art.4

**STU - STRUMENTI URBANISTICI**

**STUT - Strumenti in vigore** P.R.G. 1989

**STUN - Sintesi normativa zona** Interesse comune

**DO - FONTI E DOCUMENTI DI RIFERIMENTO****FTA - DOCUMENTAZIONE FOTOGRAFICA**

**FTAX - Genere** documentazione allegata

<b>FTAP - Tipo</b>	positivo b/n
<b>FTAD - Data</b>	1996
<b>FTAE - Ente proprietario</b>	SABAPGE
<b>FTAN - Codice identificativo</b>	0700112592_fta55019
<b>DRA - DOCUMENTAZIONE GRAFICA</b>	
<b>DRAX - Genere</b>	documentazione allegata
<b>DRAT - Tipo</b>	estratto di mappa catastale
<b>DRAN - Codice identificativo</b>	00112592_sc
<b>FNT - FONTI E DOCUMENTI</b>	
<b>FNTP - Tipo</b>	copia cartacea della scheda di catalogo
<b>FNTD - Data</b>	1996
<b>FNTN - Nome archivio</b>	SABAPGE
<b>FNTS - Posizione</b>	Amadei_Bartolini_Berberis_1996
<b>FNTI - Codice identificativo</b>	00112592_scheda
<b>AD - ACCESSO AI DATI</b>	
<b>ADS - SPECIFICHE DI ACCESSO AI DATI</b>	
<b>ADSP - Profilo di accesso</b>	1
<b>ADSM - Motivazione</b>	scheda contenente dati liberamente accessibili
<b>CM - COMPILAZIONE</b>	
<b>CMP - COMPILAZIONE</b>	
<b>CMPD - Data</b>	1996
<b>CMPN - Nome</b>	Barberis G.
<b>FUR - Funzionario responsabile</b>	Di Dio M./ Amato L.
<b>AGG - AGGIORNAMENTO - REVISIONE</b>	
<b>AGGD - Data</b>	2017
<b>AGGN - Nome</b>	Panzani, Laura
<b>AGGF - Funzionario responsabile</b>	Barbaro, Barbara
<b>AN - ANNOTAZIONI</b>	
<b>OSS - Osservazioni</b>	Il complesso sorge su di un piano rialzato; utilizzo di volumi accessori tramite accorpamento; corpo di fabbrica longitudinale.