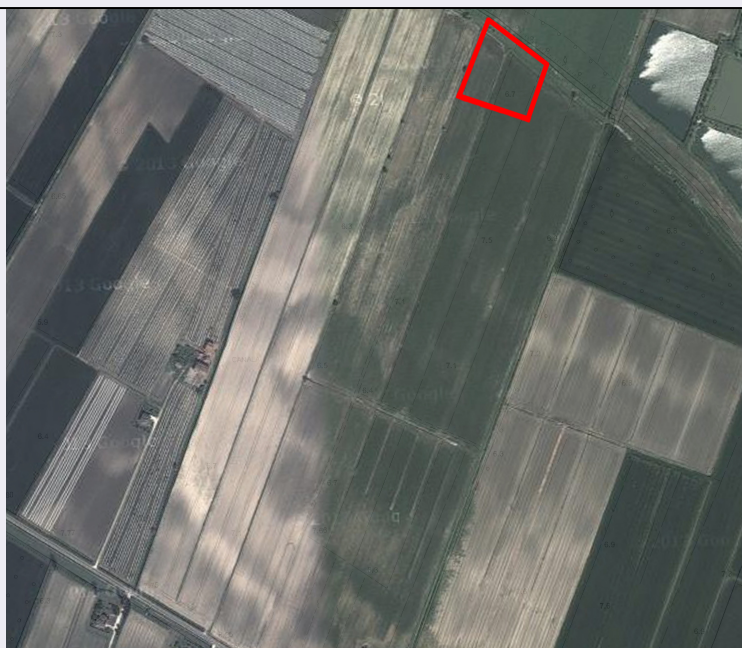


SCHEDA



CD - CODICI

TSK - Tipo scheda	SI
LIR - Livello ricerca	P
NCT - CODICE UNIVOCO	
NCTR - Codice regione	05
NCTN - Numero catalogo generale	00590437
ESC - Ente schedatore	S32
ECP - Ente competente	S32

OG - OGGETTO

OGT - OGGETTO

OGTD - Definizione	insediamento
OGTT - Precisazione tipologica	insediamento palafitticolo
OGTA - Livello di individuazione	sito localizzato e circoscritto
OGTN - Denominazione e numero sito	Canar di San Pietro Polesine

LC - LOCALIZZAZIONE GEOGRAFICO-AMMINISTRATIVA

PVC - LOCALIZZAZIONE GEOGRAFICO-AMMINISTRATIVA

PVCS - Stato	ITALIA
PVCR - Regione	Veneto
PVCP - Provincia	RO
PVCC - Comune	Castelnuovo Bariano
PVCI - Indirizzo	Via Duranta
PVL - Altra località	Canar di San Pietro Polesine (IGM/ 1953)

CS - LOCALIZZAZIONE CATASTALE

CTL - Tipo di localizzazione	localizzazione fisica
------------------------------	-----------------------

CTS - LOCALIZZAZIONE CATASTALE

CTSC - Comune	Castelnovo Bariano
CTSF - Foglio/Data	3
CTSN - Particelle	20, 409

GA - GEOREFERENZIAZIONE TRAMITE AREA

GAI - Identificativo area	2
GAL - Tipo di localizzazione	localizzazione fisica

GAD - DESCRIZIONE DEL POLIGONO**GADP - PUNTO DEL POLIGONO**

GADPX - Coordinata X	11.328599825
GADPY - Coordinata Y	45.069707883

GADP - PUNTO DEL POLIGONO

GADPX - Coordinata X	11.329425946
GADPY - Coordinata Y	45.069128526

GADP - PUNTO DEL POLIGONO

GADPX - Coordinata X	11.329007521
GADPY - Coordinata Y	45.06835605

GADP - PUNTO DEL POLIGONO

GADPX - Coordinata X	11.328084841
GADPY - Coordinata Y	45.068828119

GADP - PUNTO DEL POLIGONO

GADPX - Coordinata X	11.32809557
GADPY - Coordinata Y	45.068838847

GADP - PUNTO DEL POLIGONO

GADPX - Coordinata X	11.328599825
GADPY - Coordinata Y	45.069707883

GAM - Metodo di georeferenziazione	perimetrazione approssimata
---	-----------------------------

GAT - Tecnica di georeferenziazione	rilievo da foto aerea senza sopralluogo
--	---

GAP - Proiezione e Sistema di riferimento	WGS84
--	-------

GAB - BASE DI RIFERIMENTO

GABB - Descrizione sintetica	ICCD1004366_OI.ORTOI
-------------------------------------	----------------------

GABT - Data	27-2-2014
--------------------	-----------

GABO - Note	(3764696) -ORTOFOTO 2006- (http://wms.pcn.minambiente.it/ogc?map=/ms_ogc/WMS_v1.3/raster/ortofoto_colore_06.map) -OI. ORTOIMMAGINICOLORE.2006
--------------------	--

RE - MODALITA' DI REPERIMENTO**RCG - RICOGNIZIONI**

RCGU - Uso del suolo	seminativo
-----------------------------	------------

RCGA - Responsabile scientifico	Salzani L.
--	------------

RCGD - Data	1987
DSC - DATI DI SCAVO	
SCAN - Denominazione dello scavo	Canar di San Pietro Polesine
DSCA - Responsabile scientifico	Salzani L.
DSCM - Metodo	per saggi stratigrafici
DSCD - Data	1977, 1984-1994
DT - CRONOLOGIA	
DTZ - CRONOLOGIA GENERICA	
DTZG - Fascia cronologica di riferimento	secc. XVIII a.C. - XVI a.C.
DTS - CRONOLOGIA SPECIFICA	
DTSI - Da	1799 a.C.
DTSF - A	1500 a.C.
DTM - Motivazione cronologia	analisi dei materiali
CA - CARATTERI AMBIENTALI	
GEF - GEOGRAFIA	
GEFD - Descrizione	Pianura
DA - DATI ANALITICI	
DES - DESCRIZIONE	
DESO - Descrizione	Lo scavo ha evidenziato la presenza di un insediamento palafitticolo delimitato da un canale arginato per mezzo di paletti verticali ed obliqui. La sequenza stratigrafica ha permesso la distinzione di diversi livelli antropici, con però, sostanziale continuità di vita dell'insediamento.
NCS - Interpretazione	Insediamento palafitticolo dell'età del Bronzo
MTP - MATERIALI PRESENTI	
MTPA - Assenza	MNP
TU - CONDIZIONE GIURIDICA E VINCOLI	
CDG - CONDIZIONE GIURIDICA	
CDGG - Indicazione generica	proprietà privata
CDGS - Indicazione specifica	Comune di Castelnuovo Bariano
NVC - PROVVEDIMENTI DI TUTELA	
NVCT - Tipo provvedimento	DDG (L. n. 1089/1939, art.3)
NVCE - Estremi provvedimento	1995/05/26
DO - FONTI E DOCUMENTI DI RIFERIMENTO	
FTA - DOCUMENTAZIONE FOTOGRAFICA	
FTAX - Genere	documentazione allegata
FTAP - Tipo	fotografia digitale (file)
FTAA - Autore	Google earth
FTAD - Data	2014/00/00

FTAN - Codice identificativo	New_1393511500504
FNT - FONTI E DOCUMENTI	
FNTP - Tipo	copia del provvedimento di tutela
FNTA - Autore	Direttore Generale
FNTT - Denominazione	D.D.G.
FNTD - Data	1995/05/26
FNTN - Nome archivio	SBAV archivio generale - sezione tutela
FNTS - Posizione	ROV
FNTI - Codice identificativo	New_1391178657639
FNT - FONTI E DOCUMENTI	
FNTP - Tipo	copia del provvedimento di tutela
FNTA - Autore	Direttore Generale
FNTT - Denominazione	D.D.G.
FNTD - Data	1995/05/26
FNTN - Nome archivio	SBAV archivio generale - sezione tutela
FNTS - Posizione	ROV
FNTI - Codice identificativo	New_1391179083945
BIB - BIBLIOGRAFIA	
BIBX - Genere	bibliografia specifica
BIBA - Autore	Bellintani G. F./ Moretti A.
BIBD - Anno di edizione	1976
BIBH - Sigla per citazione	00002456
BIB - BIBLIOGRAFIA	
BIBX - Genere	bibliografia specifica
BIBA - Autore	Bellintani P.
BIBD - Anno di edizione	1981
BIBH - Sigla per citazione	00002457
BIB - BIBLIOGRAFIA	
BIBX - Genere	bibliografia specifica
BIBA - Autore	Bellintani P.
BIBD - Anno di edizione	1984
BIBH - Sigla per citazione	00002458
BIB - BIBLIOGRAFIA	
BIBX - Genere	bibliografia specifica
BIBA - Autore	Monastra G.
BIBD - Anno di edizione	1984
BIBH - Sigla per citazione	00002459
BIB - BIBLIOGRAFIA	
BIBX - Genere	bibliografia specifica
BIBA - Autore	Salzani L.
BIBD - Anno di edizione	1986
BIBH - Sigla per citazione	00002461

BIB - BIBLIOGRAFIA

BIBX - Genere	bibliografia specifica
BIBA - Autore	Salzani L.
BIBD - Anno di edizione	1986
BIBH - Sigla per citazione	00002460
BIBN - V., pp., nn.	pp. 103-105
BIBI - V., tavv., figg.	tavv. 1-2

BIB - BIBLIOGRAFIA

BIBX - Genere	bibliografia specifica
BIBA - Autore	BELLINTANI P.
BIBD - Anno di edizione	1987
BIBH - Sigla per citazione	00000155

BIB - BIBLIOGRAFIA

BIBX - Genere	bibliografia specifica
BIBA - Autore	Salzani L.
BIBD - Anno di edizione	1988
BIBH - Sigla per citazione	00002464

BIB - BIBLIOGRAFIA

BIBX - Genere	bibliografia specifica
BIBA - Autore	Atria siti
BIBD - Anno di edizione	1989
BIBH - Sigla per citazione	00002426
BIBN - V., pp., nn.	pp. 117-119, n. 102

BIB - BIBLIOGRAFIA

BIBX - Genere	bibliografia specifica
BIBA - Autore	Carta archeologica II
BIBD - Anno di edizione	1990
BIBH - Sigla per citazione	00000343
BIBN - V., pp., nn.	p. 240, n. 263.1

BIB - BIBLIOGRAFIA

BIBX - Genere	bibliografia specifica
BIBA - Autore	Salzani L.
BIBD - Anno di edizione	1990
BIBH - Sigla per citazione	00002442

BIB - BIBLIOGRAFIA

BIBX - Genere	bibliografia specifica
BIBA - Autore	Salzani L. Martinelli N./ Bellintani P.
BIBD - Anno di edizione	1996
BIBH - Sigla per citazione	00002465

BIB - BIBLIOGRAFIA

BIBX - Genere	bibliografia specifica
BIBA - Autore	Cànar San

BIBD - Anno di edizione	1998
BIBH - Sigla per citazione	00002462
BIB - BIBLIOGRAFIA	
BIBX - Genere	bibliografia specifica
BIBA - Autore	Salzani L.
BIBD - Anno di edizione	2011
BIBH - Sigla per citazione	00002432
AD - ACCESSO AI DATI	
ADS - SPECIFICHE DI ACCESSO AI DATI	
ADSP - Profilo di accesso	1
ADSM - Motivazione	scheda contenente dati liberamente accessibili
CM - COMPILAZIONE	
CMP - COMPILAZIONE	
CMPD - Data	2014
CMPN - Nome	Millo, Luca
RSR - Referente scientifico	de Zuccato
FUR - Funzionario responsabile	Bressan, Marianna
AGG - AGGIORNAMENTO - REVISIONE	
AGGD - Data	2017
AGGN - Nome	Gabucci, Ada
AGGF - Funzionario responsabile	Bruno, Brunella
AN - ANNOTAZIONI	
OSS - Osservazioni	La visura catastale è aggiornata al 1987 (atlante dei vincoli)