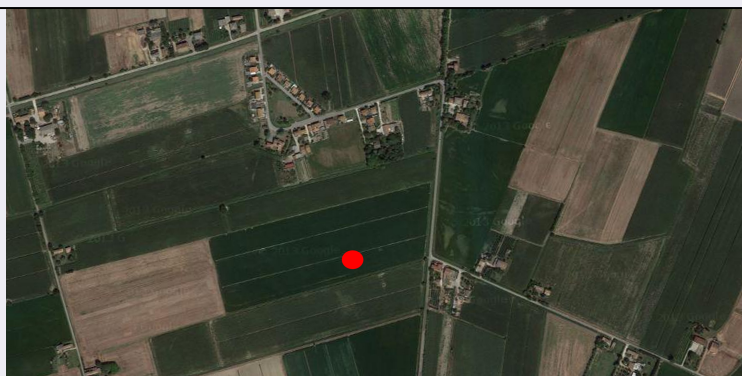


SCHEDA



CD - CODICI

| | |
|---------------------------------|----------|
| TSK - Tipo scheda | SI |
| LIR - Livello ricerca | P |
| NCT - CODICE UNIVOCO | |
| NCTR - Codice regione | 05 |
| NCTN - Numero catalogo generale | 00590444 |
| ESC - Ente schedatore | S32 |
| ECP - Ente competente | S32 |

OG - OGGETTO

OGT - OGGETTO

| | |
|------------------------------------|---------------------------------|
| OGTD - Definizione | abitato |
| OGTA - Livello di individuazione | sito localizzato e circoscritto |
| OGTN - Denominazione e numero sito | San Cassiano di Crespino |

LC - LOCALIZZAZIONE GEOGRAFICO-AMMINISTRATIVA

PVC - LOCALIZZAZIONE GEOGRAFICO-AMMINISTRATIVA

| | |
|----------------------|-------------------------|
| PVCS - Stato | ITALIA |
| PVCR - Regione | Veneto |
| PVCP - Provincia | RO |
| PVCC - Comune | Crespino |
| PVCI - Indirizzo | Via San Cassiano |
| PVL - Altra località | San Cassiano (CTR 2014) |

GP - GEOREFERENZIAZIONE TRAMITE PUNTO

| | |
|------------------------------|-----------------------|
| GPI - Identificativo punto | 2 |
| GPL - Tipo di localizzazione | localizzazione fisica |

GPD - DESCRIZIONE DEL PUNTO

GPDP - PUNTO

| | |
|------------------------------------|--------------------|
| GPDPX - Coordinata X | 11.871471572 |
| GPDPY - Coordinata Y | 45.019817803 |
| GPM - Metodo di georeferenziazione | punto approssimato |

| | |
|--|--|
| GPT - Tecnica di georeferenziazione | rilievo da foto aerea senza sopralluogo |
| GPP - Proiezione e Sistema di riferimento | WGS84 |
| GPB - BASE DI RIFERIMENTO | |
| GPBB - Descrizione sintetica | ICCD1004366_OI.ORTOI |
| GPBT - Data | 3-3-2014 |
| GPBO - Note | (3765142) -ORTOFOTO 2006- (http://wms.pcn.minambiente.it/ogc?map=/ms_ogc/WMS_v1.3/raster/ortofoto_colore_06.map) -OI. ORTOIMMAGINICOLORE.2006 |

RE - MODALITA' DI REPERIMENTO

RCG - RICOGNIZIONI

| | |
|--|------------------|
| RCGU - Uso del suolo | seminativo |
| RCGC - Condizioni di visibilità | arato |
| RCGA - Responsabile scientifico | Salzani, Luciano |
| RCGD - Data | 0000/00/00 |

DSC - DATI DI SCAVO

| | |
|---|--------------------------|
| SCAN - Denominazione dello scavo | San Cassiano di Crespino |
| DSCA - Responsabile scientifico | Harari M. |
| DSCM - Metodo | scavo stratigrafico |
| DSCD - Data | 1994-2004 |

DT - CRONOLOGIA

DTZ - CRONOLOGIA GENERICA

| | |
|---|-----------------------------------|
| DTZG - Fascia cronologica di riferimento | secc. fine VI a.C. - metà IV a.C. |
|---|-----------------------------------|

DTS - CRONOLOGIA SPECIFICA

| | |
|-------------------------------------|-----------------------|
| DTSI - Da | 575 a.C. |
| DTSV - Validità | post |
| DTSF - A | 350 |
| DTSL - Validità | ca |
| DTM - Motivazione cronologia | analisi dei materiali |

AU - DEFINIZIONE CULTURALE

ATB - AMBITO CULTURALE

| | |
|---|-----------------------|
| ATBD - Denominazione | Ambito etrusco padano |
| ATBM - Motivazione dell'attribuzione | analisi dei materiali |

CO - CONSERVAZIONE

STC - STATO DI CONSERVAZIONE

| | |
|--------------------------------------|----------|
| STCC - Stato di conservazione | discreto |
|--------------------------------------|----------|

CA - CARATTERI AMBIENTALI

GEF - GEOGRAFIA**GEFD - Descrizione**

Pianura

DA - DATI ANALITICI**DES - DESCRIZIONE****DESO - Descrizione**

Gli scavi hanno portato alla luce i resti di un complesso abitativo rurale piuttosto articolato. Si sono rinvenuti quattro edifici, tre con zoccoli di fondazione in trachite euganea e una capanna, articolati in uno spazio accuratamente pianificato e oggetto di un'azione di bonifica. Le strutture erano separate fra loro da quattro canali di drenaggio paralleli e orientati nord-sud, distanti fra loro circa 10 metri.

NCS - Interpretazione

Insediamento a carattere probabilmente rurale

MTP - MATERIALI PRESENTI**MTPA - Assenza**

MNP

TU - CONDIZIONE GIURIDICA E VINCOLI**CDG - CONDIZIONE GIURIDICA****CDGG - Indicazione generica**

proprietà privata

STU - STRUMENTI URBANISTICI**STUT - Strumenti in vigore**

PRG 1991/ variante 2006

DO - FONTI E DOCUMENTI DI RIFERIMENTO**FTA - DOCUMENTAZIONE FOTOGRAFICA****FTAX - Genere**

documentazione allegata

FTAP - Tipo

fotografia digitale (file)

FTAA - Autore

Google earth

FTAD - Data

2014/00/00

FTAN - Codice identificativo

New_1393842959625

BIB - BIBLIOGRAFIA**BIBX - Genere**

bibliografia specifica

BIBA - Autore

Salzani L.

BIBD - Anno di edizione

1987

BIBH - Sigla per citazione

00002474

BIB - BIBLIOGRAFIA**BIBX - Genere**

bibliografia specifica

BIBA - Autore

Harari M.

BIBD - Anno di edizione

1999

BIBH - Sigla per citazione

00002478

BIB - BIBLIOGRAFIA**BIBX - Genere**

bibliografia specifica

BIBA - Autore

Harari M.

BIBD - Anno di edizione

2000

BIBH - Sigla per citazione

00002477

BIB - BIBLIOGRAFIA**BIBX - Genere**

bibliografia specifica

BIBA - Autore

Harari, H.

| | |
|--|--|
| BIBD - Anno di edizione | 2004 |
| BIBH - Sigla per citazione | 00002476 |
| BIB - BIBLIOGRAFIA | |
| BIBX - Genere | bibliografia specifica |
| BIBA - Autore | Robino, M.T.A./ Paltineri S./ Smoquina E. |
| BIBD - Anno di edizione | 2009 |
| BIBH - Sigla per citazione | 00002475 |
| AD - ACCESSO AI DATI | |
| ADS - SPECIFICHE DI ACCESSO AI DATI | |
| ADSP - Profilo di accesso | 1 |
| ADSM - Motivazione | scheda contenente dati liberamente accessibili |
| CM - COMPILAZIONE | |
| CMP - COMPILAZIONE | |
| CMPD - Data | 2014 |
| CMPN - Nome | Millo, Luca |
| RSR - Referente scientifico | de Zuccato, Gianni |
| FUR - Funzionario responsabile | Bressan, Marianna |
| AGG - AGGIORNAMENTO - REVISIONE | |
| AGGD - Data | 2017 |
| AGGN - Nome | Gabucci, Ada |
| AGGF - Funzionario responsabile | Bruno, Brunella |