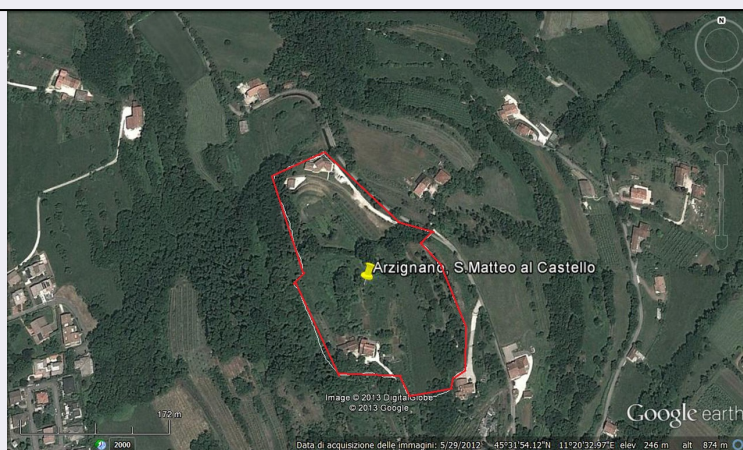


SCHEDA



CD - CODICI

TSK - Tipo scheda SI

LIR - Livello ricerca P

NCT - CODICE UNIVOCO

NCTR - Codice regione 05

NCTN - Numero catalogo generale 00590469

ESC - Ente schedatore S32

ECP - Ente competente S32

OG - OGGETTO

OGT - OGGETTO

OGTD - Definizione struttura di fortificazione

OGTT - Precisazione tipologica rocca

OGTA - Livello di individuazione resti affioranti

OGTN - Denominazione e numero sito Rocca di San Matteo al Castello

LC - LOCALIZZAZIONE GEOGRAFICO-AMMINISTRATIVA

PVC - LOCALIZZAZIONE GEOGRAFICO-AMMINISTRATIVA

PVCS - Stato ITALIA

PVCR - Regione Veneto

PVCP - Provincia VI

PVCC - Comune Arzignano

PVCI - Indirizzo Via Rocca

PVCV - Altre vie di comunicazione Località San Matteo al castello

GA - GEOREFERENZIAZIONE TRAMITE AREA

GAI - Identificativo area 2

GAL - Tipo di localizzazione localizzazione fisica

GAD - DESCRIZIONE DEL POLIGONO

GADP - PUNTO DEL POLIGONO

GADPX - Coordinata X	11.341200696
GADPY - Coordinata Y	45.532221085
GADP - PUNTO DEL POLIGONO	
GADPX - Coordinata X	11.341919528
GADPY - Coordinata Y	45.532328373
GADP - PUNTO DEL POLIGONO	
GADPX - Coordinata X	11.342756378
GADPY - Coordinata Y	45.531727558
GADP - PUNTO DEL POLIGONO	
GADPX - Coordinata X	11.343850719
GADPY - Coordinata Y	45.531094557
GADP - PUNTO DEL POLIGONO	
GADPX - Coordinata X	11.343185531
GADPY - Coordinata Y	45.530225521
GADP - PUNTO DEL POLIGONO	
GADPX - Coordinata X	11.342252122
GADPY - Coordinata Y	45.5305152
GADP - PUNTO DEL POLIGONO	
GADPX - Coordinata X	11.34162985
GADPY - Coordinata Y	45.530965811
GADP - PUNTO DEL POLIGONO	
GADPX - Coordinata X	11.34116851
GADPY - Coordinata Y	45.531845576
GADP - PUNTO DEL POLIGONO	
GADPX - Coordinata X	11.341200696
GADPY - Coordinata Y	45.532221085
GAM - Metodo di georeferenziazione	perimetrazione approssimata
GAT - Tecnica di georeferenziazione	rilievo da foto aerea senza sopralluogo
GAP - Proiezione e Sistema di riferimento	WGS84
GAB - BASE DI RIFERIMENTO	
GABB - Descrizione sintetica	ICCD1004366_OI.ORTOI
GABT - Data	19-9-2013
GABO - Note	(3774885) -ORTOFOTO 2006- (http://wms.pcn.minambiente.it/ogc?map=/ms_ogc/WMS_v1.3/raster/ortofoto_colore_06.map) -OI. ORTOIMMAGINICOLORE.2006
RE - MODALITA' DI REPERIMENTO	
RCG - RICOGNIZIONI	
RCGU - Uso del suolo	arborato
RCGU - Uso del suolo	incolto
RCGD - Data	0000/00/00

RCGZ - Specifiche	Le zone archeologiche del Veneto 1987, p. 162
DT - CRONOLOGIA	
DTZ - CRONOLOGIA GENERICA	
DTZG - Fascia cronologica di riferimento	Eta' medievale
DTS - CRONOLOGIA SPECIFICA	
DTSI - Da	800 d.C.
DTSV - Validità	(?)
DTSF - A	1300 d.C.
DTSL - Validità	(?)
DTM - Motivazione cronologia	bibliografia
AU - DEFINIZIONE CULTURALE	
ATB - AMBITO CULTURALE	
ATBD - Denominazione	ambito medievale
MT - DATI TECNICI	
MIS - MISURE	
MISU - Unità	mq
MISF - Superficie	37632.63552140018
CO - CONSERVAZIONE	
STC - STATO DI CONSERVAZIONE	
STCC - Stato di conservazione	NR (recupero pregresso)
STCS - Indicazioni specifiche	Non sono state effettuate indagini archeologiche. I resti sono interrati o parzialmente affioranti
CA - CARATTERI AMBIENTALI	
GEF - GEOGRAFIA	
GEFD - Descrizione	zona pianeggiante-collinare
DA - DATI ANALITICI	
DES - DESCRIZIONE	
DESO - Descrizione	Resti murari affioranti o interrati relativi a costruzione di carattere difensivo: sulla sommità del colle emerge una poderosa struttura, mentre nell'area sub-piana più bassa sono presenti lacerti di cinta muraria Non sono stati effettuati scavi.
NCS - Interpretazione	Castello difensivo e cinta muraria
MTP - MATERIALI PRESENTI	
MTPD - Definizione/tipo /percentuale	Non rilevato
MTPA - Assenza	MNP
TU - CONDIZIONE GIURIDICA E VINCOLI	
CDG - CONDIZIONE GIURIDICA	
CDGG - Indicazione generica	proprietà privata
NVC - PROVVEDIMENTI DI TUTELA	
NVCT - Tipo provvedimento	DLgs n. 42/2004, art. 142, c. 1, lettera M

STU - STRUMENTI URBANISTICI**STUT - Strumenti in vigore**

P.A.T. Delibera di approvazione GRV n. 3969 del 16 /12/2012 in vigore dal 21 gennaio 2009

DO - FONTI E DOCUMENTI DI RIFERIMENTO**FTA - DOCUMENTAZIONE FOTOGRAFICA**

FTAX - Genere	documentazione allegata
FTAP - Tipo	fotografia digitale (file)
FTAA - Autore	Google Earth
FTAD - Data	2013/00/00
FTAN - Codice identificativo	New_1379584544392

FNT - FONTI E DOCUMENTI

FNTF - Tipo	posizionamento
FNTA - Autore	Le zone archeologiche del Veneto
FNTD - Data	1987
FNTN - Nome archivio	/
FNTS - Posizione	/
FNTI - Codice identificativo	New_1377591697961

BIB - BIBLIOGRAFIA

BIBX - Genere	bibliografia specifica
BIBA - Autore	Zone archeologiche
BIBD - Anno di edizione	1987
BIBH - Sigla per citazione	00002400
BIBN - V., pp., nn.	p. 162
BIL - Citazione completa	Le zone archeologiche del Veneto 1987, Venezia, p. 162

AD - ACCESSO AI DATI**ADS - SPECIFICHE DI ACCESSO AI DATI**

ADSP - Profilo di accesso	1
ADSM - Motivazione	scheda contenente dati liberamente accessibili

CM - COMPILAZIONE**CMP - COMPILAZIONE**

CMPD - Data	2013
CMPN - Nome	Groppo, Veronica
RSR - Referente scientifico	Gamba, Mariolina
FUR - Funzionario responsabile	Bressan, Marianna

AGG - AGGIORNAMENTO - REVISIONE

AGGD - Data	2017
AGGN - Nome	Gabucci, Ada
AGGF - Funzionario responsabile	Bruno, Brunella

AN - ANNOTAZIONI

OSS - Osservazioni	La visura catastale è aggiornata all'anno 1987 (vedi Atlante)
---------------------------	---