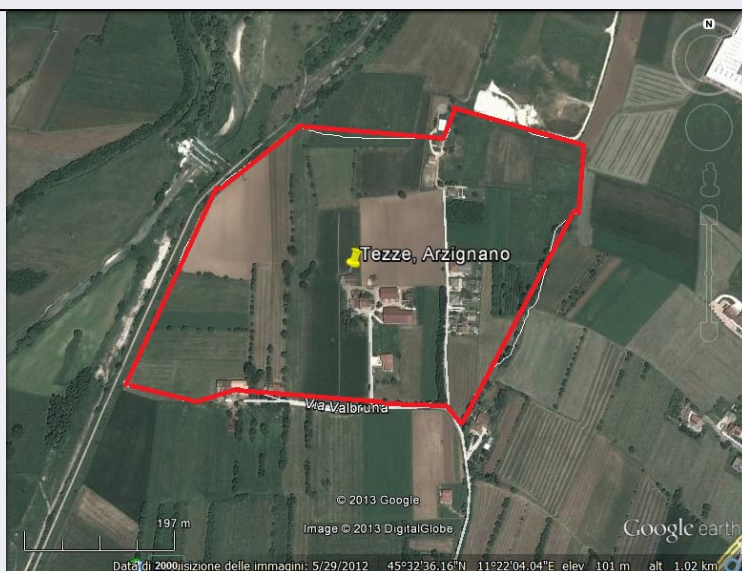


SCHEDA



CD - CODICI

TSK - Tipo scheda	SI
LIR - Livello ricerca	P
NCT - CODICE UNIVOCO	
NCTR - Codice regione	05
NCTN - Numero catalogo generale	00590470
ESC - Ente schedatore	S32
ECP - Ente competente	S32

OG - OGGETTO

OGT - OGGETTO

OGTD - Definizione	insediamento
OGTA - Livello di individuazione	rinvenimenti casuali di superficie
OGTN - Denominazione e numero sito	Insediamiento in località Tezze

LC - LOCALIZZAZIONE GEOGRAFICO-AMMINISTRATIVA

PVC - LOCALIZZAZIONE GEOGRAFICO-AMMINISTRATIVA

PVCS - Stato	ITALIA
PVCR - Regione	Veneto
PVCP - Provincia	VI
PVCC - Comune	Arzignano
PVCL - Località	ARZIGNANO
PVCI - Indirizzo	Via Valbruna
PVL - Altra località	località Tezze, lungo una vecchia strada, la "Strada Fonda"

GA - GEOREFERENZIAZIONE TRAMITE AREA

GAI - Identificativo area	2
GAL - Tipo di localizzazione	localizzazione fisica

GAD - DESCRIZIONE DEL POLIGONO

GADP - PUNTO DEL POLIGONO	
GADPX - Coordinata X	11.362941184
GADPY - Coordinata Y	45.542188592
GADP - PUNTO DEL POLIGONO	
GADPX - Coordinata X	11.369442859
GADPY - Coordinata Y	45.541823812
GADP - PUNTO DEL POLIGONO	
GADPX - Coordinata X	11.372146526
GADPY - Coordinata Y	45.545407243
GADP - PUNTO DEL POLIGONO	
GADPX - Coordinata X	11.368992248
GADPY - Coordinata Y	45.546179719
GADP - PUNTO DEL POLIGONO	
GADPX - Coordinata X	11.368863502
GADPY - Coordinata Y	45.545535989
GADP - PUNTO DEL POLIGONO	
GADPX - Coordinata X	11.365816513
GADPY - Coordinata Y	45.545643277
GADP - PUNTO DEL POLIGONO	
GADPX - Coordinata X	11.364035526
GADPY - Coordinata Y	45.544613309
GADP - PUNTO DEL POLIGONO	
GADPX - Coordinata X	11.364099899
GADPY - Coordinata Y	45.544334359
GADP - PUNTO DEL POLIGONO	
GADPX - Coordinata X	11.362941184
GADPY - Coordinata Y	45.542188592
GAM - Metodo di georeferenziazione	perimetrazione approssimata
GAT - Tecnica di georeferenziazione	rilievo da foto aerea senza sopralluogo
GAP - Proiezione e Sistema di riferimento	WGS84
GAB - BASE DI RIFERIMENTO	
GABB - Descrizione sintetica	ICCD1004366_OI.ORTOI
GABT - Data	24-9-2013
GABO - Note	(3774887) -ORTOFOTO 2006- (http://wms.pcn.minambiente.it/ogc?map=/ms_ogc/WMS_v1.3/raster/ortofoto_colore_06.map) -OI. ORTOIMMAGINICOLORE.2006
RE - MODALITA' DI REPERIMENTO	
RCG - RICOGNIZIONI	
RCGU - Uso del suolo	seminativo
RCGD - Data	1975/00/00, 1882/00/00, 1927/00/00, 1961/00/00

RCGS - Bibliografia specifica	Carta archeologica del Veneto, II, 1990, p. 128 con bibliografia precedente
DSC - DATI DI SCAVO	
SCAN - Denominazione dello scavo	solo rinvenimenti fortuiti
DSCD - Data	0000/00/00
DT - CRONOLOGIA	
DTZ - CRONOLOGIA GENERICA	
DTZG - Fascia cronologica di riferimento	Eta' romana
DTS - CRONOLOGIA SPECIFICA	
DTSI - Da	100 a.C.
DTSV - Validità	ca
DTSF - A	300 d.C.
DTSL - Validità	ca
DTM - Motivazione cronologia	analisi dei materiali
ADT - Altre datazioni	probabile età tardoantica per le sepolture
AU - DEFINIZIONE CULTURALE	
ATB - AMBITO CULTURALE	
ATBD - Denominazione	ambito romano
MT - DATI TECNICI	
MIS - MISURE	
MISU - Unità	mq
MISF - Superficie	319372.8211262644
CO - CONSERVAZIONE	
STC - STATO DI CONSERVAZIONE	
STCC - Stato di conservazione	NR (recupero pregresso)
STCS - Indicazioni specifiche	Stato di conservazione non valutabile
CA - CARATTERI AMBIENTALI	
GEF - GEOGRAFIA	
GEFD - Descrizione	Zona collinare di fondovalle
USD - USO DEL SUOLO	
USDT - Tipo di utilizzo	agricolo
DA - DATI ANALITICI	
DES - DESCRIZIONE	
DESO - Descrizione	Nel 1795 un'alluvione del Guà mise in luce i resti di diversi edifici romani nei campi del Sig. Carlotto; nel 1882 un'altra alluvione fece rinvenire numerosi reperti eterogenei romani lungo la vecchia Strada Fonda. Nelle vicinanze nel 1927 e nel 1961 si ha notizia del rinvenimento di sepolture, forse pertinenti ad una necropoli tardoantica.
NCS - Interpretazione	Notizie di rinvenimenti relativi ad un insediamento abitativo di epoca romana e di sepolture forse di età tardoantica.

MTP - MATERIALI PRESENTI

MTPD - Definizione/tipo /percentuale Materiale disperso

MTPA - Assenza MNP

TU - CONDIZIONE GIURIDICA E VINCOLI**CDG - CONDIZIONE GIURIDICA**

CDGG - Indicazione generica proprietà privata

NVC - PROVVEDIMENTI DI TUTELA

NVCT - Tipo provvedimento DLgs n. 42/2004, art. 142, c. 1, lettera M

STU - STRUMENTI URBANISTICI

STUT - Strumenti in vigore P.A.T. Delibera di approvazione GRV n. 3969 del 16 /12/2012 in vigore dal 21 gennaio 2009

DO - FONTI E DOCUMENTI DI RIFERIMENTO**FTA - DOCUMENTAZIONE FOTOGRAFICA**

FTAX - Genere documentazione allegata

FTAP - Tipo fotografia digitale (file)

FTAA - Autore Google Earth

FTAD - Data 2013

FTAN - Codice identificativo New_1380022080692

FNT - FONTI E DOCUMENTI

FNTP - Tipo posizionamento

FNTA - Autore Zone Archeologiche

FNTD - Data 1987

BIB - BIBLIOGRAFIA

BIBX - Genere bibliografia specifica

BIBA - Autore Carta archeologica II

BIBD - Anno di edizione 1990

BIBH - Sigla per citazione 00000343

BIBN - V., pp., nn. F. 49, n. 153.1, p. 128

BIL - Citazione completa Carta archeologica del Veneto, II, 1990, n. 153.1, p. 128 con bibliografia precedente

AD - ACCESSO AI DATI**ADS - SPECIFICHE DI ACCESSO AI DATI**

ADSP - Profilo di accesso 2

ADSM - Motivazione scheda di bene di proprietà privata

CM - COMPILAZIONE**CMP - COMPILAZIONE**

CMPD - Data 2013

CMPN - Nome Groppo, Veronica

RSR - Referente scientifico Gamba, Mariolina

FUR - Funzionario responsabile Bressan, Marianna

AGG - AGGIORNAMENTO - REVISIONE

AGGD - Data	2017
AGGN - Nome	Gabucci, Ada
AGGF - Funzionario responsabile	Bruno, Brunella
AN - ANNOTAZIONI	