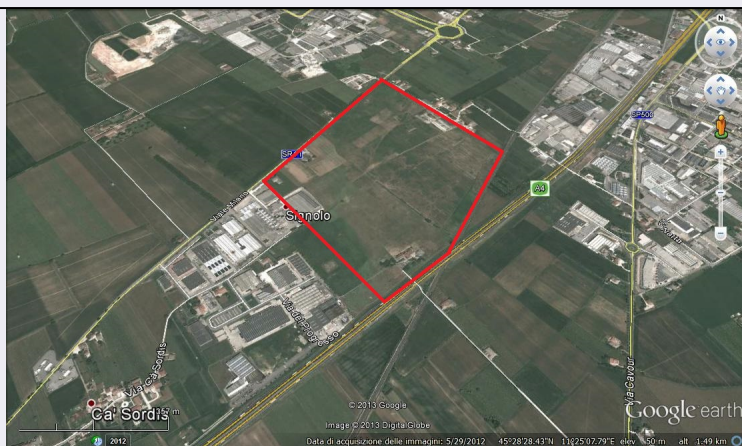


SCHEDA



CD - CODICI

TSK - Tipo scheda	SI
LIR - Livello ricerca	P
NCT - CODICE UNIVOCO	
NCTR - Codice regione	05
NCTN - Numero catalogo generale	00590473
ESC - Ente schedatore	S32
ECP - Ente competente	S32

OG - OGGETTO

OGT - OGGETTO	
OGTD - Definizione	insediamento
OGTA - Livello di individuazione	sito ipotizzato sulla base della ricognizione
OGTN - Denominazione e numero sito	Località Sinnolo e Palazzina CIS

LC - LOCALIZZAZIONE GEOGRAFICO-AMMINISTRATIVA

PVC - LOCALIZZAZIONE GEOGRAFICO-AMMINISTRATIVA

PVCS - Stato	ITALIA
PVCR - Regione	Veneto
PVCP - Provincia	VI
PVCC - Comune	Montebello Vicentino
PVCI - Indirizzo	Via del Progresso
PVCV - Altre vie di comunicazione	Località Sinnolo e Palazzina CIS

CS - LOCALIZZAZIONE CATASTALE

CTL - Tipo di localizzazione	localizzazione fisica
------------------------------	-----------------------

CTS - LOCALIZZAZIONE CATASTALE

CTSC - Comune	Montebello Vicentino
CTSF - Foglio/Data	9

GA - GEOREFERENZIAZIONE TRAMITE AREA

GAI - Identificativo area	2
---------------------------	---

GAL - Tipo di localizzazione	localizzazione fisica
GAD - DESCRIZIONE DEL POLIGONO	
GADP - PUNTO DEL POLIGONO	
GADPX - Coordinata X	11.413917738
GADPY - Coordinata Y	45.476904074
GADP - PUNTO DEL POLIGONO	
GADPX - Coordinata X	11.419968802
GADPY - Coordinata Y	45.473041693
GADP - PUNTO DEL POLIGONO	
GADPX - Coordinata X	11.4216425
GADPY - Coordinata Y	45.473814169
GADP - PUNTO DEL POLIGONO	
GADPX - Coordinata X	11.424260336
GADPY - Coordinata Y	45.478277365
GADP - PUNTO DEL POLIGONO	
GADPX - Coordinata X	11.418938833
GADPY - Coordinata Y	45.481410185
GADP - PUNTO DEL POLIGONO	
GADPX - Coordinata X	11.413917738
GADPY - Coordinata Y	45.476904074
GAM - Metodo di georeferenziazione	perimetrazione approssimata
GAT - Tecnica di georeferenziazione	rilievo da foto aerea senza sopralluogo
GAP - Proiezione e Sistema di riferimento	WGS84
GAB - BASE DI RIFERIMENTO	
GABB - Descrizione sintetica	ICCD1004366_OI.ORTOI
GABT - Data	24-9-2013
GABO - Note	(3775004) -ORTOFOTO 2006- (http://wms.pcn.minambiente.it/ogc?map=/ms_ogc/WMS_v1.3/raster/ortofoto_colore_06.map) -OI. ORTOIMMAGINICOLORE.2006
RE - MODALITA' DI REPERIMENTO	
RCG - RICOGNIZIONI	
RCGD - Data	0000/00/00
DSC - DATI DI SCAVO	
SCAN - Denominazione dello scavo	Montebello Vicentino area CIS
DSCA - Responsabile scientifico	Rigoni M., Gamba M., Vallicelli M. C.
DSCT - Motivo	opere private
DSCM - Metodo	scavo stratigrafico
DSCD - Data	2008/11/24-2009/11/10

DSCZ - Bibliografia specifica	Relazione di scavo Archeidos 2008-2009
DT - CRONOLOGIA	
DTZ - CRONOLOGIA GENERICA	
DTZG - Fascia cronologica di riferimento	Eta' romana
DTS - CRONOLOGIA SPECIFICA	
DTSI - Da	I sec. a.C.
DTSV - Validità	ca
DTSF - A	II sec. d.C.
DTSL - Validità	ca
DTM - Motivazione cronologia	analisi dei materiali
AU - DEFINIZIONE CULTURALE	
ATB - AMBITO CULTURALE	
ATBD - Denominazione	ambito romano
MT - DATI TECNICI	
MIS - MISURE	
MISU - Unità	mq
MISF - Superficie	576709.6864417227
CO - CONSERVAZIONE	
STC - STATO DI CONSERVAZIONE	
STCC - Stato di conservazione	buono
CA - CARATTERI AMBIENTALI	
GEF - GEOGRAFIA	
GEFD - Descrizione	zona pianeggiante
DA - DATI ANALITICI	
DES - DESCRIZIONE	
DESO - Descrizione	Insediamiento rustico di età romana nell'ambito del quale sono stati documentati edifici adibiti a magazzino e ad abitazione, contesti artigianali (fornaci) e un tratturo
NCS - Interpretazione	Fattoria prediale
MTP - MATERIALI PRESENTI	
MTPD - Definizione/tipo /percentuale	materiale da costruzione, ceramica grezza, grigia, anfore, ceramica fine da mensa
MTPA - Assenza	MNP
TU - CONDIZIONE GIURIDICA E VINCOLI	
CDG - CONDIZIONE GIURIDICA	
CDGG - Indicazione generica	proprietà privata
NVC - PROVVEDIMENTI DI TUTELA	
NVCT - Tipo provvedimento	DDR (DLgs n. 42/2004, artt. 10, comma 1, e 12)
NVCE - Estremi provvedimento	28/08/2017

STU - STRUMENTI URBANISTICI**STUT - Strumenti in vigore**

P.A.T.I. approvato con delibera GRV n. 37 del 18/01/2011

DO - FONTI E DOCUMENTI DI RIFERIMENTO**FTA - DOCUMENTAZIONE FOTOGRAFICA**

FTAX - Genere	documentazione allegata
FTAP - Tipo	fotografia digitale (file)
FTAA - Autore	Google Earth
FTAD - Data	2013
FTAN - Codice identificativo	New_1379239728863

BIB - BIBLIOGRAFIA

BIBX - Genere	bibliografia specifica
BIBA - Autore	Carta archeologica II
BIBD - Anno di edizione	1990
BIBH - Sigla per citazione	00000343
BIBN - V., pp., nn.	n. 343
BIBI - V., tavv., figg.	F. 49
BIL - Citazione completa	CAV II 1990, F. 49 n. 343

AD - ACCESSO AI DATI**ADS - SPECIFICHE DI ACCESSO AI DATI**

ADSP - Profilo di accesso	2
ADSM - Motivazione	scheda contenente dati personali

CM - COMPILAZIONE**CMP - COMPILAZIONE**

CMPD - Data	2013
CMPN - Nome	Groppo, Veronica
RSR - Referente scientifico	Gamba, Mariolina
FUR - Funzionario responsabile	Bressan, Marianna

AGG - AGGIORNAMENTO - REVISIONE

AGGD - Data	2017
AGGN - Nome	Gabucci, Ada
AGGF - Funzionario responsabile	Bruno, Brunella