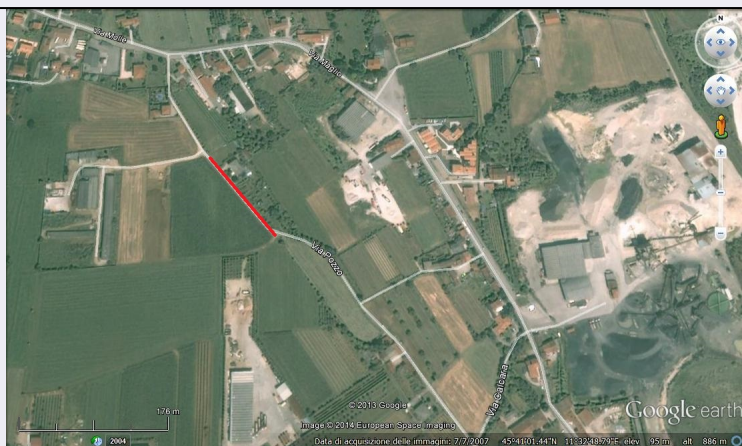


SCHEDA



CD - CODICI

TSK - Tipo scheda	SI
LIR - Livello ricerca	P
NCT - CODICE UNIVOCO	
NCTR - Codice regione	05
NCTN - Numero catalogo generale	00590474
ESC - Ente schedatore	S32
ECP - Ente competente	S32

OG - OGGETTO

OGT - OGGETTO

OGTD - Definizione	infrastruttura di servizio
OGTA - Livello di individuazione	resti affioranti
OGTN - Denominazione e numero sito	Località Preara "murazzo romano"

LC - LOCALIZZAZIONE GEOGRAFICO-AMMINISTRATIVA

PVC - LOCALIZZAZIONE GEOGRAFICO-AMMINISTRATIVA

PVCS - Stato	ITALIA
PVCR - Regione	Veneto
PVCP - Provincia	VI
PVCC - Comune	Montecchio Precalcino
PVCL - Località	PREARA
PVCI - Indirizzo	Via Pozzo

GL - GEOREFERENZIAZIONE TRAMITE LINEA

GLI - Identificativo linea	2
GLL - Tipo di localizzazione	localizzazione fisica

GLD - DESCRIZIONE DELLA LINEA

GLDP - PUNTO DELLA LINEA

GLDPX - Coordinata X	11.543388941
GLDPY - Coordinata Y	45.685282741

GLDP - PUNTO DELLA LINEA

GLDPX - Coordinata X	11.54394684
GLDPY - Coordinata Y	45.684639011
GLM - Metodo di georeferenziazione	sviluppo approssimato
GLT - Tecnica di georeferenziazione	rilievo da foto aerea senza sopralluogo
GLP - Proiezione e Sistema di riferimento	WGS84
GLB - BASE DI RIFERIMENTO	
GLBB - Descrizione sintetica	ICCD1004366_OI.ORTOI
GLBT - Data	24-3-2014
GLBO - Note	(3774979) -ORTOFOTO 2006- (http://wms.pcn.minambiente.it/ogc?map=/ms_ogc/WMS_v1.3/raster/ortofoto_colore_06.map) -OI. ORTOIMMAGINICOLORE.2006
RE - MODALITA' DI REPERIMENTO	
RCG - RICOGNIZIONI	
RCGD - Data	0000/00/00
DSC - DATI DI SCAVO	
SCAN - Denominazione dello scavo	Montecchio Precalcino loc. Preara "murazzo romano"
DSCD - Data	1991/00/00
DT - CRONOLOGIA	
DTZ - CRONOLOGIA GENERICA	
DTZG - Fascia cronologica di riferimento	Eta' romana
DTS - CRONOLOGIA SPECIFICA	
DTSI - Da	I sec. a.C.
DTSV - Validità	ca
DTSF - A	II sec. d.C.
DTSL - Validità	ca
DTM - Motivazione cronologia	analisi tipologica
CO - CONSERVAZIONE	
STC - STATO DI CONSERVAZIONE	
STCC - Stato di conservazione	discreto
CA - CARATTERI AMBIENTALI	
GEF - GEOGRAFIA	
GEFD - Descrizione	zona pianeggiante in prossimità del torrente Astico
DA - DATI ANALITICI	
DES - DESCRIZIONE	
DESO - Descrizione	Muratura in opera cementizia (malta e ciottoli) individuata per una lunghezza di almeno 850 m
NCS - Interpretazione	Funzione di arginatura dell'antico corso del torrente Astico
MTP - MATERIALI PRESENTI	
MTPA - Assenza	MNP

TU - CONDIZIONE GIURIDICA E VINCOLI**CDG - CONDIZIONE GIURIDICA**

CDGG - Indicazione generica	proprietà privata
------------------------------------	-------------------

NVC - PROVVEDIMENTI DI TUTELA

NVCT - Tipo provvedimento	DSR 15/11/01
----------------------------------	--------------

NVCE - Estremi provvedimento	2001/11/15
-------------------------------------	------------

STU - STRUMENTI URBANISTICI

STUT - Strumenti in vigore	P.A.T.I. 12/09/2008
-----------------------------------	---------------------

DO - FONTI E DOCUMENTI DI RIFERIMENTO**FTA - DOCUMENTAZIONE FOTOGRAFICA**

FTAX - Genere	documentazione allegata
----------------------	-------------------------

FTAP - Tipo	fotografia digitale (file)
--------------------	----------------------------

FTAA - Autore	Google Earth
----------------------	--------------

FTAD - Data	2013/00/00
--------------------	------------

FTAN - Codice identificativo	New_1395665620550
-------------------------------------	-------------------

FNT - FONTI E DOCUMENTI

FNTP - Tipo	copia del provvedimento di tutela
--------------------	-----------------------------------

FNTA - Autore	Soprintendente Regionale
----------------------	--------------------------

FNTT - Denominazione	Decreto del Soprintendente Regionale (DSR)
-----------------------------	--

FNTD - Data	2001/11/15
--------------------	------------

FNTN - Nome archivio	SBAV, Archivio generale - Sezione tutela
-----------------------------	--

FNTS - Posizione	VIP
-------------------------	-----

FNTI - Codice identificativo	New_1379355294367
-------------------------------------	-------------------

BIB - BIBLIOGRAFIA

BIBX - Genere	bibliografia specifica
----------------------	------------------------

BIBA - Autore	Carta archeologica III
----------------------	------------------------

BIBD - Anno di edizione	1992
--------------------------------	------

BIBH - Sigla per citazione	00000344
-----------------------------------	----------

BIBN - V., pp., nn.	n. 62.1
----------------------------	---------

BIBI - V., tavv., figg.	F. 50
--------------------------------	-------

BIL - Citazione completa	CAV III 1992, F. 50 n. 62.1 e relazione di vincolo
---------------------------------	--

AD - ACCESSO AI DATI**ADS - SPECIFICHE DI ACCESSO AI DATI**

ADSP - Profilo di accesso	1
----------------------------------	---

ADSM - Motivazione	scheda contenente dati liberamente accessibili
---------------------------	--

CM - COMPILAZIONE**CMP - COMPILAZIONE**

CMPD - Data	2013
--------------------	------

CMPN - Nome	Groppo, Veronica
--------------------	------------------

RSR - Referente scientifico	Vallicelli, Maria Cristina
------------------------------------	----------------------------

FUR - Funzionario	
--------------------------	--

responsabile	Bressan, Marianna
AGG - AGGIORNAMENTO - REVISIONE	
AGGD - Data	2017
AGGN - Nome	Gabucci, Ada
AGGF - Funzionario responsabile	Bruno, Brunella
AN - ANNOTAZIONI	
OSS - Osservazioni	I mappali sono aggiornati al 2001 e vanno verificati