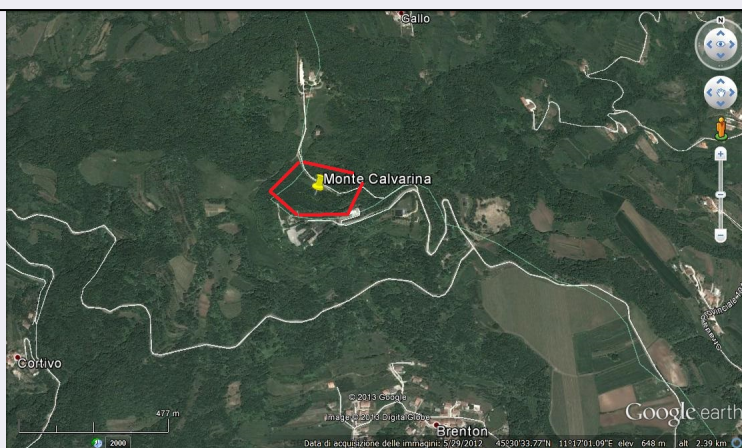


# SCHEDA



## CD - CODICI

TSK - Tipo scheda	SI
LIR - Livello ricerca	P
<b>NCT - CODICE UNIVOCO</b>	
NCTR - Codice regione	05
NCTN - Numero catalogo generale	00590482
ESC - Ente schedatore	S32
ECP - Ente competente	S32

## OG - OGGETTO

### OGT - OGGETTO

OGTD - Definizione	sito pluristratificato
OGTA - Livello di individuazione	sito ipotizzato sulla base della ricognizione
OGTN - Denominazione e numero sito	Monte Calvarina

## LC - LOCALIZZAZIONE GEOGRAFICO-AMMINISTRATIVA

### PVC - LOCALIZZAZIONE GEOGRAFICO-AMMINISTRATIVA

PVCS - Stato	ITALIA
PVCR - Regione	Veneto
PVCP - Provincia	VI
PVCC - Comune	Chiampo
PVCI - Indirizzo	Via Gallo
PVCV - Altre vie di comunicazione	MONTE CALVARINA, CHIAMPO-ARZIGNANO, tra S.Giovanni Ilarione e Roncà

## GA - GEOREFERENZIAZIONE TRAMITE AREA

GAI - Identificativo area	2
GAL - Tipo di localizzazione	localizzazione fisica

### GAD - DESCRIZIONE DEL POLIGONO

#### GADP - PUNTO DEL POLIGONO

GADPX - Coordinata X	11.27894569
GADPY - Coordinata Y	45.510084248

**GADP - PUNTO DEL POLIGONO****GADPX - Coordinata X** 11.280640846**GADPY - Coordinata Y** 45.511242963**GADP - PUNTO DEL POLIGONO****GADPX - Coordinata X** 11.282443291**GADPY - Coordinata Y** 45.510041333**GADP - PUNTO DEL POLIGONO****GADPX - Coordinata X** 11.282207256**GADPY - Coordinata Y** 45.508517838**GADP - PUNTO DEL POLIGONO****GADPX - Coordinata X** 11.28014732**GADPY - Coordinata Y** 45.508646584**GADP - PUNTO DEL POLIGONO****GADPX - Coordinata X** 11.27894569**GADPY - Coordinata Y** 45.510084248**GAM - Metodo di georeferenziazione** perimetrazione approssimata**GAT - Tecnica di georeferenziazione** rilievo da foto aerea senza sopralluogo**GAP - Proiezione e Sistema di riferimento** WGS84**GAB - BASE DI RIFERIMENTO****GABB - Descrizione sintetica** ICCD1004366\_OI.ORTOI**GABT - Data** 25-9-2013**GABO - Note** (3774898) -ORTOFOTO 2006- ([http://wms.pcn.minambiente.it/ogc?map=/ms\\_ogc/WMS\\_v1.3/raster/ortofoto\\_colore\\_06.map](http://wms.pcn.minambiente.it/ogc?map=/ms_ogc/WMS_v1.3/raster/ortofoto_colore_06.map)) -OI. ORTOIMMAGINICOLORE.2006**RE - MODALITA' DI REPERIMENTO****RCG - RICOGNIZIONI****RCGU - Uso del suolo** Misto edificato e arborato**RCGD - Data** 1950/00/00**DSC - DATI DI SCAVO****SCAN - Denominazione dello scavo** Chiampo-Arzignano, Monte Calvarina**DSCD - Data** 1958/00/00**DT - CRONOLOGIA****DTZ - CRONOLOGIA GENERICA****DTZG - Fascia cronologica di riferimento** Paleolitico medio - romanizzazione**DTS - CRONOLOGIA SPECIFICA****DTSI - Da** 1.000.000 B.P.**DTSV - Validità** ca**DTSF - A** 50 a.C.

<b>DTSL - Validità</b>	ca
<b>DTM - Motivazione cronologia</b>	analisi dei materiali
<b>MT - DATI TECNICI</b>	
<b>MIS - MISURE</b>	
<b>MISU - Unità</b>	mq
<b>MISF - Superficie</b>	75757.05326294218
<b>CO - CONSERVAZIONE</b>	
<b>STC - STATO DI CONSERVAZIONE</b>	
<b>STCC - Stato di conservazione</b>	discreto
<b>CA - CARATTERI AMBIENTALI</b>	
<b>GEF - GEOGRAFIA</b>	
<b>GEFD - Descrizione</b>	Collina, area sommitale e perisommitale
<b>DA - DATI ANALITICI</b>	
<b>DES - DESCRIZIONE</b>	
<b>DESO - Descrizione</b>	Durante ricerche di superficie e poi nel corso di uno scavo di recupero parziale nel 1958 vennero recuperati materiali che testimoniano la frequentazione del sito in alcune fasi cronologiche distinte: Paleolitico medio (Musteriano), Neolitico finale o Eneolitico, età del Bronzo, secondo Ferro.
<b>NCS - Interpretazione</b>	Nessuna: materiali recuperati senza indicazione di giacitura stratigrafica
<b>MTP - MATERIALI PRESENTI</b>	
<b>MTPA - Assenza</b>	MNP
<b>TU - CONDIZIONE GIURIDICA E VINCOLI</b>	
<b>CDG - CONDIZIONE GIURIDICA</b>	
<b>CDGG - Indicazione generica</b>	proprietà privata
<b>CDGS - Indicazione specifica</b>	proprietà privata
<b>CDGS - Indicazione specifica</b>	proprietà del Ministero della Difesa
<b>NVC - PROVVEDIMENTI DI TUTELA</b>	
<b>NVCT - Tipo provvedimento</b>	DLgs n. 42/2004, art. 142, c. 1, lettera M
<b>STU - STRUMENTI URBANISTICI</b>	
<b>STUT - Strumenti in vigore</b>	Chiampo P.A.T.I. Delibera CC 28/04/2014; Arzignano PAT Delibera di approvaz. GRV n. 3969 del 16 /12/2012 in vigore dal 21/1/2009
<b>DO - FONTI E DOCUMENTI DI RIFERIMENTO</b>	
<b>FTA - DOCUMENTAZIONE FOTOGRAFICA</b>	
<b>FTAX - Genere</b>	documentazione allegata
<b>FTAP - Tipo</b>	fotografia digitale (file)
<b>FTAA - Autore</b>	Google Earth
<b>FTAD - Data</b>	2013/00/00
<b>FTAN - Codice identificativo</b>	New_1380126244117
<b>FNT - FONTI E DOCUMENTI</b>	

<b>FNTP - Tipo</b>	posizionamento
<b>FNTA - Autore</b>	Zone archeologiche
<b>FNTT - Denominazione</b>	Le zone archeologiche del Veneto
<b>FNTD - Data</b>	1987
<b>FNTN - Nome archivio</b>	/
<b>FNTS - Posizione</b>	/
<b>FNTI - Codice identificativo</b>	New_1380126441372
<b>BIB - BIBLIOGRAFIA</b>	
<b>BIBX - Genere</b>	bibliografia specifica
<b>BIBA - Autore</b>	Carta archeologica II
<b>BIBD - Anno di edizione</b>	1990
<b>BIBH - Sigla per citazione</b>	00000343
<b>BIBN - V., pp., nn.</b>	F. 49, n. 161, p. 129
<b>BIL - Citazione completa</b>	CAV II 1990 n. 161 con bibliografia precedente
<b>AD - ACCESSO AI DATI</b>	
<b>ADS - SPECIFICHE DI ACCESSO AI DATI</b>	
<b>ADSP - Profilo di accesso</b>	1
<b>ADSM - Motivazione</b>	scheda contenente dati liberamente accessibili
<b>CM - COMPILAZIONE</b>	
<b>CMP - COMPILAZIONE</b>	
<b>CMPD - Data</b>	2013
<b>CMPN - Nome</b>	Groppo, Veronica
<b>RSR - Referente scientifico</b>	Gamba, Mariolina
<b>FUR - Funzionario responsabile</b>	Bressan, Marianna
<b>AGG - AGGIORNAMENTO - REVISIONE</b>	
<b>AGGD - Data</b>	2017
<b>AGGN - Nome</b>	Gabucci, Ada
<b>AGGF - Funzionario responsabile</b>	Bruno, Brunella