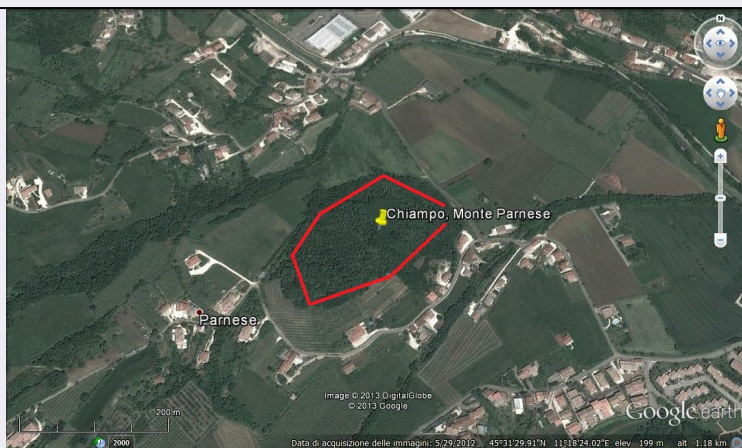


SCHEDA



CD - CODICI

TSK - Tipo scheda SI

LIR - Livello ricerca P

NCT - CODICE UNIVOCO

NCTR - Codice regione 05

NCTN - Numero catalogo generale 00590484

ESC - Ente schedatore S32

ECP - Ente competente S32

OG - OGGETTO

OGT - OGGETTO

OGTD - Definizione sito pluristratificato

OGTA - Livello di individuazione rinvenimenti casuali e scavo

OGTN - Denominazione e numero sito Chiampo Monte Parnese

LC - LOCALIZZAZIONE GEOGRAFICO-AMMINISTRATIVA

PVC - LOCALIZZAZIONE GEOGRAFICO-AMMINISTRATIVA

PVCS - Stato ITALIA

PVCR - Regione Veneto

PVCP - Provincia VI

PVCC - Comune Chiampo

PVCI - Indirizzo Via Parnese

PVCV - Altre vie di comunicazione MONTE PARNESE

GA - GEOREFERENZIAZIONE TRAMITE AREA

GAI - Identificativo area 2

GAL - Tipo di localizzazione localizzazione fisica

GAD - DESCRIZIONE DEL POLIGONO

GADP - PUNTO DEL POLIGONO

GADPX - Coordinata X 11.305033653

GADPY - Coordinata Y 45.525496401

GADP - PUNTO DEL POLIGONO**GADPX - Coordinata X** 11.306943386**GADPY - Coordinata Y** 45.526011386**GADP - PUNTO DEL POLIGONO****GADPX - Coordinata X** 11.308466881**GADPY - Coordinata Y** 45.525131621**GADP - PUNTO DEL POLIGONO****GADPX - Coordinata X** 11.306879013**GADPY - Coordinata Y** 45.524058737**GADP - PUNTO DEL POLIGONO****GADPX - Coordinata X** 11.305205315**GADPY - Coordinata Y** 45.523457923**GADP - PUNTO DEL POLIGONO****GADPX - Coordinata X** 11.3040466**GADPY - Coordinata Y** 45.524187483**GADP - PUNTO DEL POLIGONO****GADPX - Coordinata X** 11.304990738**GADPY - Coordinata Y** 45.524917044**GADP - PUNTO DEL POLIGONO****GADPX - Coordinata X** 11.305033653**GADPY - Coordinata Y** 45.525496401**GAM - Metodo di georeferenziazione** perimetrazione approssimata**GAT - Tecnica di georeferenziazione** rilievo da foto aerea senza sopralluogo**GAP - Proiezione e Sistema di riferimento** WGS84**GAB - BASE DI RIFERIMENTO****GABB - Descrizione sintetica** ICCD1004366_OI.ORTOI**GABT - Data** 26-9-2013**GABO - Note** (3774908) -ORTOFOTO 2006- (http://wms.pcn.minambiente.it/ogc?map=/ms_ogc/WMS_v1.3/raster/ortofoto_colore_06.map) -OI. ORTOIMMAGINICOLORE.2006**RE - MODALITA' DI REPERIMENTO****RCG - RICOGNIZIONI****RCGD - Data** 0000/00/00**DSC - DATI DI SCAVO****SCAN - Denominazione dello scavo** Chiampo Monte Parnese**DSCT - Motivo** ricerca scientifica**DSCM - Metodo** saggi non stratigrafici**DSCD - Data** 1964/00/00 - 1966/00/00**DT - CRONOLOGIA**

DTZ - CRONOLOGIA GENERICA**DTZG - Fascia cronologica di riferimento**

Paleolitico medio - Secondo Ferro

DTS - CRONOLOGIA SPECIFICA**DTSI - Da**

100.000 B.P.

DTSV - Validità

ca

DTSF - A

400 a.C.

DTSL - Validità

ca

DTM - Motivazione cronologia

analisi dei materiali

AU - DEFINIZIONE CULTURALE**ATB - AMBITO CULTURALE****ATBD - Denominazione**

ambito preistorico

ATB - AMBITO CULTURALE**ATBD - Denominazione**

ambito dei Veneti antichi

MT - DATI TECNICI**MIS - MISURE****MISU - Unità**

mq

MISF - Superficie

73858.20442977546

CO - CONSERVAZIONE**STC - STATO DI CONSERVAZIONE****STCC - Stato di conservazione**

buono

CA - CARATTERI AMBIENTALI**GEF - GEOGRAFIA****GEFD - Descrizione**

Collina

USD - USO DEL SUOLO**USDT - Tipo di utilizzo**

Agricolo e boschivo

DA - DATI ANALITICI**DES - DESCRIZIONE****DESO - Descrizione**

Dei saggi condotti da Padre A. Menin tra 1964 e 1966 manca qualsiasi dato. I materiali provenienti dall'area rappresentano varie epoche: Musteriano, tardo Neolitico, Eneolitico, età del Bronzo, Secondo Ferro

NCS - Interpretazione

Abitato plurifase

MTP - MATERIALI PRESENTI**MTPA - Assenza**

MNP

TU - CONDIZIONE GIURIDICA E VINCOLI**CDG - CONDIZIONE GIURIDICA****CDGG - Indicazione generica**

proprietà privata

NVC - PROVVEDIMENTI DI TUTELA**NVCT - Tipo provvedimento**

DLgs n. 42/2004, art. 142, c. 1, lettera M

STU - STRUMENTI URBANISTICI**STUT - Strumenti in vigore**

P.A.T.I. adottato con Delibera CC 28/04/2014

DO - FONTI E DOCUMENTI DI RIFERIMENTO

FTA - DOCUMENTAZIONE FOTOGRAFICA

FTAX - Genere	documentazione allegata
FTAP - Tipo	fotografia digitale (file)
FTAA - Autore	Google Earth
FTAD - Data	2013
FTAN - Codice identificativo	New_1380208396907

FNT - FONTI E DOCUMENTI

FNTP - Tipo	posizionamento
FNTA - Autore	Zone Archeologiche
FNTT - Denominazione	Le zone archeologiche del Veneto
FNTD - Data	1987
FNTN - Nome archivio	/
FNTS - Posizione	/
FNTI - Codice identificativo	New_1380208526896

BIB - BIBLIOGRAFIA

BIBX - Genere	bibliografia specifica
BIBA - Autore	Carta archeologica II
BIBD - Anno di edizione	1990
BIBH - Sigla per citazione	00000343
BIBN - V., pp., nn.	F. 49, n. 159, p.129
BIL - Citazione completa	CAV II 1990, n. 159 con bibliografia precedente

AD - ACCESSO AI DATI**ADS - SPECIFICHE DI ACCESSO AI DATI**

ADSP - Profilo di accesso	1
ADSM - Motivazione	scheda contenente dati liberamente accessibili

CM - COMPILAZIONE**CMP - COMPILAZIONE**

CMPD - Data	2013
CMPN - Nome	Groppo, Veronica
RSR - Referente scientifico	Gamba, Mariolina
FUR - Funzionario responsabile	Bressan, Marianna

AGG - AGGIORNAMENTO - REVISIONE

AGGD - Data	2017
AGGN - Nome	Gabucci, Ada
AGGF - Funzionario responsabile	Bruno, Brunella