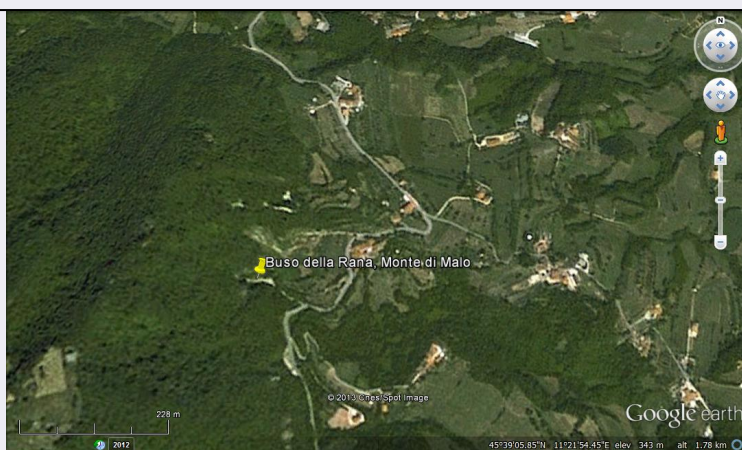


SCHEDA



CD - CODICI

TSK - Tipo scheda SI

LIR - Livello ricerca P

NCT - CODICE UNIVOCO

NCTR - Codice regione 05

NCTN - Numero catalogo generale 00590486

ESC - Ente schedatore S32

ECP - Ente competente S32

OG - OGGETTO

OGT - OGGETTO

OGTD - Definizione area di materiale mobile

OGTT - Precisazione tipologica area di materiale eterogeneo

OGTA - Livello di individuazione sito ipotizzato sulla base della ricognizione

OGTN - Denominazione e numero sito Grotta del Buso della Rana

LC - LOCALIZZAZIONE GEOGRAFICO-AMMINISTRATIVA

PVC - LOCALIZZAZIONE GEOGRAFICO-AMMINISTRATIVA

PVCS - Stato ITALIA

PVCR - Regione Veneto

PVCP - Provincia VI

PVCC - Comune Monte di Malo

PVCL - Località CAPITELLO MADDALENA

PVCV - Altre vie di comunicazione GROTTA DEL BUSO DELLA RANA

GP - GEOREFERENZIAZIONE TRAMITE PUNTO

GPI - Identificativo punto 2

GPL - Tipo di localizzazione localizzazione fisica

GPD - DESCRIZIONE DEL PUNTO

GPDP - PUNTO

GPDPX - Coordinata X	11.361895499
GPDPY - Coordinata Y	45.650848827
GPM - Metodo di georeferenziazione	punto approssimato
GPT - Tecnica di georeferenziazione	rilievo da foto aerea senza sopralluogo
GPP - Proiezione e Sistema di riferimento	WGS84
GPB - BASE DI RIFERIMENTO	
GPBB - Descrizione sintetica	ICCD1004366_OI.ORTOI
GPBT - Data	28-9-2013
GPBO - Note	(3774984) -ORTOFOTO 2006- (http://wms.pcn.minambiente.it/ogc?map=/ms_ogc/WMS_v1.3/raster/ortofoto_colore_06.map) -OI. ORTOIMMAGINICOLORE.2006
RE - MODALITA' DI REPERIMENTO	
RCG - RICOGNIZIONI	
RCGU - Uso del suolo	seminativo
RCGU - Uso del suolo	cava
RCGE - Motivo	rinvenimento fortuito
RCGM - Metodo	occasionale
RCGD - Data	1974/00/00
DT - CRONOLOGIA	
DTZ - CRONOLOGIA GENERICA	
DTZG - Fascia cronologica di riferimento	Mesolitico - Seconda età del Ferro
DTS - CRONOLOGIA SPECIFICA	
DTSI - Da	VII mill. a.C.
DTSV - Validità	ca
DTSF - A	III sec. a.C.
DTSL - Validità	ca
DTM - Motivazione cronologia	analisi dei materiali
AU - DEFINIZIONE CULTURALE	
ATB - AMBITO CULTURALE	
ATBD - Denominazione	ambito preistorico
ATB - AMBITO CULTURALE	
ATBD - Denominazione	cultura dei Veneti antichi
CO - CONSERVAZIONE	
STC - STATO DI CONSERVAZIONE	
STCC - Stato di conservazione	cattivo
STCS - Indicazioni specifiche	compromesso da attività di cava
CA - CARATTERI AMBIENTALI	
GEF - GEOGRAFIA	

GEFD - Descrizione	Collina, versante
DA - DATI ANALITICI	
DES - DESCRIZIONE	
DESO - Descrizione	Rinvenimenti di superficie a partire dal 1952 e recupero di molti reperti nel 1974 da parte del Gruppo Grotte di Malo. Rinvenuto materiale litico e ceramico riferibile ai periodi Mesolitico, Tardoneolitico, Eneolitico, età del Bronzo, seconda età del Ferro
NCS - Interpretazione	materiali per lo più in giacitura secondaria
MTP - MATERIALI PRESENTI	
MTPA - Assenza	MNP
TU - CONDIZIONE GIURIDICA E VINCOLI	
CDG - CONDIZIONE GIURIDICA	
CDGG - Indicazione generica	proprietà privata
NVC - PROVVEDIMENTI DI TUTELA	
NVCT - Tipo provvedimento	DLgs n. 42/2004, art. 142, c. 1, lettera M
STU - STRUMENTI URBANISTICI	
STUT - Strumenti in vigore	P.R.G. 9/12/1986 con successive modifiche
DO - FONTI E DOCUMENTI DI RIFERIMENTO	
FTA - DOCUMENTAZIONE FOTOGRAFICA	
FTAX - Genere	documentazione allegata
FTAP - Tipo	fotografia digitale (file)
FTAA - Autore	Google Earth
FTAD - Data	2013/00/00
FTAN - Codice identificativo	New_1380368002048
FNT - FONTI E DOCUMENTI	
FNTP - Tipo	posizionamento
FNTA - Autore	Zone Archeologiche
FNTT - Denominazione	Le zone archeologiche del Veneto
FNTD - Data	1987
FNTN - Nome archivio	/
FNTS - Posizione	/
FNTI - Codice identificativo	New_1380368106208
BIB - BIBLIOGRAFIA	
BIBX - Genere	bibliografia specifica
BIBA - Autore	Carta archeologica II
BIBD - Anno di edizione	1990
BIBH - Sigla per citazione	00000343
BIBN - V., pp., nn.	F. 49, n. 112, p. 120
BIL - Citazione completa	CAV II 1990, F. 49, n. 112, p. 120 con bibliografia precedente
AD - ACCESSO AI DATI	
ADS - SPECIFICHE DI ACCESSO AI DATI	
ADSP - Profilo di accesso	1
ADSM - Motivazione	scheda contenente dati liberamente accessibili

CM - COMPILAZIONE**CMP - COMPILAZIONE**

CMPD - Data	2013
CMPN - Nome	Groppo, Veronica
RSR - Referente scientifico	Vallicelli, Maria Cristina
FUR - Funzionario responsabile	Bressan, Marianna

AGG - AGGIORNAMENTO - REVISIONE

AGGD - Data	2017
AGGN - Nome	Gabucci, Ada
AGGF - Funzionario responsabile	Bruno, Brunella