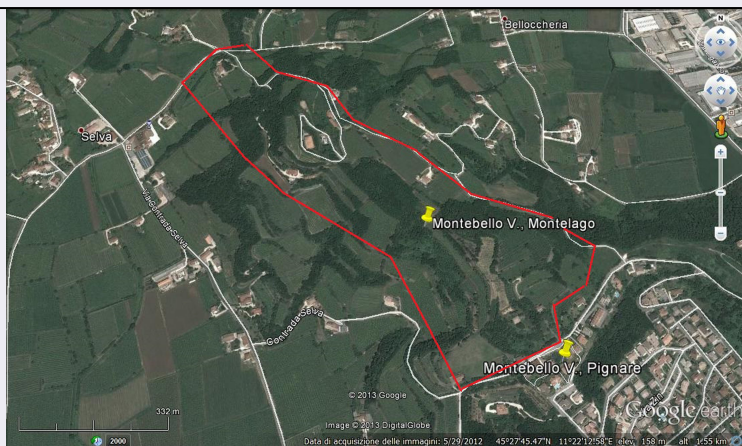


# SCHEDA



## CD - CODICI

TSK - Tipo scheda	SI
LIR - Livello ricerca	P
<b>NCT - CODICE UNIVOCO</b>	
NCTR - Codice regione	05
NCTN - Numero catalogo generale	00590487
ESC - Ente schedatore	S32
ECP - Ente competente	S32

## OG - OGGETTO

<b>OGT - OGGETTO</b>	
OGTD - Definizione	insediamento
OGTA - Livello di individuazione	rinvenimenti casuali e scavo
OGTN - Denominazione e numero sito	Montelago

## LC - LOCALIZZAZIONE GEOGRAFICO-AMMINISTRATIVA

### PVC - LOCALIZZAZIONE GEOGRAFICO-AMMINISTRATIVA

PVCS - Stato	ITALIA
PVCR - Regione	Veneto
PVCP - Provincia	VI
PVCC - Comune	Montebello Vicentino
PVCI - Indirizzo	Contrada Selva
PVCV - Altre vie di comunicazione	MONTELAGO

## GA - GEOREFERENZIAZIONE TRAMITE AREA

GAI - Identificativo area	2
GAL - Tipo di localizzazione	localizzazione fisica

### GAD - DESCRIZIONE DEL POLIGONO

<b>GADP - PUNTO DEL POLIGONO</b>	
GADPX - Coordinata X	11.371019788
GADPY - Coordinata Y	45.465021114

<b>GADP - PUNTO DEL POLIGONO</b>	
<b>GADPX - Coordinata X</b>	11.372714944
<b>GADPY - Coordinata Y</b>	45.463883857
<b>GADP - PUNTO DEL POLIGONO</b>	
<b>GADPX - Coordinata X</b>	11.376534409
<b>GADPY - Coordinata Y</b>	45.462210159
<b>GADP - PUNTO DEL POLIGONO</b>	
<b>GADPX - Coordinata X</b>	11.375032372
<b>GADPY - Coordinata Y</b>	45.461115818
<b>GADP - PUNTO DEL POLIGONO</b>	
<b>GADPX - Coordinata X</b>	11.375375695
<b>GADPY - Coordinata Y</b>	45.46053646
<b>GADP - PUNTO DEL POLIGONO</b>	
<b>GADPX - Coordinata X</b>	11.372500367
<b>GADPY - Coordinata Y</b>	45.459549408
<b>GADP - PUNTO DEL POLIGONO</b>	
<b>GADPX - Coordinata X</b>	11.369946904
<b>GADPY - Coordinata Y</b>	45.462274532
<b>GADP - PUNTO DEL POLIGONO</b>	
<b>GADPX - Coordinata X</b>	11.367371983
<b>GADPY - Coordinata Y</b>	45.463519077
<b>GADP - PUNTO DEL POLIGONO</b>	
<b>GADPX - Coordinata X</b>	11.362951703
<b>GADPY - Coordinata Y</b>	45.467016677
<b>GADP - PUNTO DEL POLIGONO</b>	
<b>GADPX - Coordinata X</b>	11.36445374
<b>GADPY - Coordinata Y</b>	45.467767696
<b>GADP - PUNTO DEL POLIGONO</b>	
<b>GADPX - Coordinata X</b>	11.367608018
<b>GADPY - Coordinata Y</b>	45.466802101
<b>GADP - PUNTO DEL POLIGONO</b>	
<b>GADPX - Coordinata X</b>	11.367608018
<b>GADPY - Coordinata Y</b>	45.466802101
<b>GADP - PUNTO DEL POLIGONO</b>	
<b>GADPX - Coordinata X</b>	11.371019788
<b>GADPY - Coordinata Y</b>	45.465021114
<b>GAM - Metodo di georeferenziazione</b>	perimetrazione approssimata
<b>GAT - Tecnica di georeferenziazione</b>	rilievo da foto aerea senza sopralluogo
<b>GAP - Proiezione e Sistema di riferimento</b>	WGS84
<b>GAB - BASE DI RIFERIMENTO</b>	

<b>GABB - Descrizione sintetica</b>	ICCD1004366_OI.ORTOI
<b>GABT - Data</b>	28-9-2013
<b>GABO - Note</b>	(3774988) -ORTOFOTO 2006- ( <a href="http://wms.pcn.minambiente.it/ogc?map=/ms_ogc/WMS_v1.3/raster/ortofoto_colore_06.map">http://wms.pcn.minambiente.it/ogc?map=/ms_ogc/WMS_v1.3/raster/ortofoto_colore_06.map</a> ) -OI. ORTOIMMAGINICOLORE.2006
<b>RE - MODALITA' DI REPERIMENTO</b>	
<b>RCG - RICOGNIZIONI</b>	
<b>RCGD - Data</b>	0000/00/00
<b>DSC - DATI DI SCAVO</b>	
<b>SCAN - Denominazione dello scavo</b>	Montebello V.no Montelago
<b>DSCT - Motivo</b>	rinvenimento fortuito
<b>DSCM - Metodo</b>	per saggi stratigrafici
<b>DSCD - Data</b>	dal 1963
<b>DT - CRONOLOGIA</b>	
<b>DTZ - CRONOLOGIA GENERICA</b>	
<b>DTZG - Fascia cronologica di riferimento</b>	Età del Bronzo - età del Ferro
<b>DTS - CRONOLOGIA SPECIFICA</b>	
<b>DTSI - Da</b>	1.300 a.C.
<b>DTSV - Validità</b>	ca
<b>DTSF - A</b>	100 a.C.
<b>DTSL - Validità</b>	ca
<b>DTM - Motivazione cronologia</b>	analisi dei materiali
<b>AU - DEFINIZIONE CULTURALE</b>	
<b>ATB - AMBITO CULTURALE</b>	
<b>ATBD - Denominazione</b>	cultura dei Veneti antichi
<b>ATBM - Motivazione dell'attribuzione</b>	analisi dei materiali
<b>MT - DATI TECNICI</b>	
<b>MIS - MISURE</b>	
<b>MISU - Unità</b>	mq
<b>MISF - Superficie</b>	469516.81073955994
<b>CO - CONSERVAZIONE</b>	
<b>STC - STATO DI CONSERVAZIONE</b>	
<b>STCC - Stato di conservazione</b>	discreto
<b>CA - CARATTERI AMBIENTALI</b>	
<b>GEF - GEOGRAFIA</b>	
<b>GEFD - Descrizione</b>	Collina, area sommitale e perisommitale del Monte del Lago
<b>DA - DATI ANALITICI</b>	
<b>DES - DESCRIZIONE</b>	
	Numerosi recuperi casuali e alcuni saggi di scavo hanno permesso di documentare tracce di terrazzamenti abitati nel corso del Bronzo

<b>DESO - Descrizione</b>	recente e finale, di recuperare numeroso materiale ceramico della seconda età del Ferro, e di indagare parte della necropoli dell'età del Ferro pertinente all'abitato della vicina loc. Pignare
<b>NCS - Interpretazione</b>	Abitato dell'età del Bronzo; abitato e necropoli dell'età del Ferro posti sulla sommità e sul versante del Colle
<b>MTP - MATERIALI PRESENTI</b>	
<b>MTPA - Assenza</b>	MNP
<b>TU - CONDIZIONE GIURIDICA E VINCOLI</b>	
<b>CDG - CONDIZIONE GIURIDICA</b>	
<b>CDGG - Indicazione generica</b>	proprietà privata
<b>NVC - PROVVEDIMENTI DI TUTELA</b>	
<b>NVCT - Tipo provvedimento</b>	DLgs n. 42/2004, art. 142, c. 1, lettera M
<b>STU - STRUMENTI URBANISTICI</b>	
<b>STUT - Strumenti in vigore</b>	P.A.T.I. approvato con delibera GRV n. 37 del 18/01/2011
<b>DO - FONTI E DOCUMENTI DI RIFERIMENTO</b>	
<b>FTA - DOCUMENTAZIONE FOTOGRAFICA</b>	
<b>FTAX - Genere</b>	documentazione allegata
<b>FTAP - Tipo</b>	fotografia digitale (file)
<b>FTAA - Autore</b>	Google Earth
<b>FTAD - Data</b>	2013
<b>FTAN - Codice identificativo</b>	New_1380451131410
<b>FNT - FONTI E DOCUMENTI</b>	
<b>FNTP - Tipo</b>	posizionamento
<b>FNTA - Autore</b>	Zone Archeologiche
<b>FNTT - Denominazione</b>	Le zone archeologiche del Veneto
<b>FNTD - Data</b>	1987
<b>FNTN - Nome archivio</b>	/
<b>FNTS - Posizione</b>	/
<b>FNTI - Codice identificativo</b>	New_1380401759993
<b>BIB - BIBLIOGRAFIA</b>	
<b>BIBX - Genere</b>	bibliografia specifica
<b>BIBA - Autore</b>	Carta archeologica II
<b>BIBD - Anno di edizione</b>	1990
<b>BIBH - Sigla per citazione</b>	00000343
<b>BIBN - V., pp., nn.</b>	F. 49, nn. 334.1-3, pp. 158-159
<b>BIL - Citazione completa</b>	CAV II 1990, F. 49, nn. 334.1-3, pp. 158-159 con bibliografia precedente
<b>AD - ACCESSO AI DATI</b>	
<b>ADS - SPECIFICHE DI ACCESSO AI DATI</b>	
<b>ADSP - Profilo di accesso</b>	1
<b>ADSM - Motivazione</b>	scheda contenente dati liberamente accessibili
<b>CM - COMPILAZIONE</b>	
<b>CMP - COMPILAZIONE</b>	

<b>CMPD - Data</b>	2013
<b>CMPN - Nome</b>	Groppo, Veronica
<b>RSR - Referente scientifico</b>	Gamba, Mariolina
<b>FUR - Funzionario responsabile</b>	Bressan, Marianna
<b>AGG - AGGIORNAMENTO - REVISIONE</b>	
<b>AGGD - Data</b>	2017
<b>AGGN - Nome</b>	Gabucci, Ada
<b>AGGF - Funzionario responsabile</b>	Bruno, Brunella
<b>AN - ANNOTAZIONI</b>	
<b>OSS - Osservazioni</b>	L'Atlante dei vincoli non riporta le indicazioni catastali