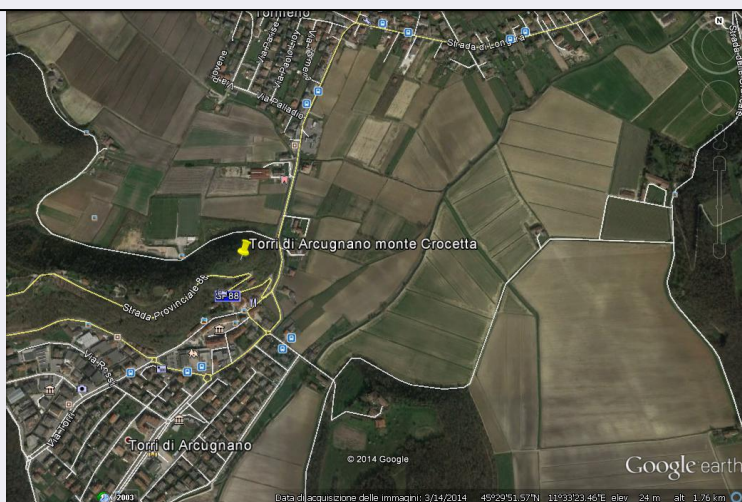


SCHEDA



CD - CODICI

TSK - Tipo scheda	SI
LIR - Livello ricerca	P
NCT - CODICE UNIVOCO	
NCTR - Codice regione	05
NCTN - Numero catalogo generale	00590518
ESC - Ente schedatore	S32
ECP - Ente competente	S32

OG - OGGETTO

OGT - OGGETTO

OGTD - Definizione	sito pluristratificato
OGTA - Livello di individuazione	sito localizzato
OGTN - Denominazione e numero sito	Monte Crocetta

LC - LOCALIZZAZIONE GEOGRAFICO-AMMINISTRATIVA

PVC - LOCALIZZAZIONE GEOGRAFICO-AMMINISTRATIVA

PVCS - Stato	ITALIA
PVCR - Regione	Veneto
PVCP - Provincia	VI
PVCC - Comune	Arcugnano
PVCL - Località	ARCUGNANO-TORRI
PVCI - Indirizzo	Monte Crocetta

GP - GEOREFERENZIAZIONE TRAMITE PUNTO

GPI - Identificativo punto	2
GPL - Tipo di localizzazione	localizzazione fisica

GPD - DESCRIZIONE DEL PUNTO

GPDP - PUNTO

GPDPX - Coordinata X	11.551668566
GPDPY - Coordinata Y	45.497760362

GPM - Metodo di georeferenziazione	punto approssimato
GPT - Tecnica di georeferenziazione	rilievo da foto aerea senza sopralluogo
GPP - Proiezione e Sistema di riferimento	WGS84
GPB - BASE DI RIFERIMENTO	
GPBB - Descrizione sintetica	ICCD1004366_OI.ORTOI
GPBT - Data	16-11-2014
GPBO - Note	(3765571) -ORTOFOTO 2006- (http://wms.pcn.minambiente.it/ogc?map=/ms_ogc/WMS_v1.3/raster/ortofoto_colore_06.map) -OI. ORTOIMMAGINICOLORE.2006
RE - MODALITA' DI REPERIMENTO	
RCG - RICOGNIZIONI	
RCGD - Data	00/00/00
DT - CRONOLOGIA	
DTZ - CRONOLOGIA GENERICA	
DTZG - Fascia cronologica di riferimento	Eta' del bronzo
DTM - Motivazione cronologia	bibliografia
AU - DEFINIZIONE CULTURALE	
ATB - AMBITO CULTURALE	
ATBD - Denominazione	ambito protoveneto
ATBM - Motivazione dell'attribuzione	bibliografia
CO - CONSERVAZIONE	
STC - STATO DI CONSERVAZIONE	
STCC - Stato di conservazione	mediocre
DA - DATI ANALITICI	
DES - DESCRIZIONE	
DESO - Descrizione	I primi rinvenimenti occasionali sono stati effettuati nel 1941 a cui sono seguiti saggi di scavo condotti dalla Soprintendenza Archeologica per il Veneto e dal Museo Civico di Storia Naturale di Verona. Sul versante occidentale - appena sotto la sommità - sono stati individuati: una struttura muraria a secco lunga circa 14 m riferibile al bronzo antico (XVIII - XVII sec. a.C.); al bronzo medio - recente è attribuibile un focolare. Elementi sporadici, tra cui uno spillone tipo "Torri di Arcugnano" uno tipo "Terlago" attestano che l'area venne frequentata anche durante le fasi finali dell'età del bronzo (metà XII - X sec. a.C.).
NCS - Interpretazione	Sito collinare fortificato (?).
MTP - MATERIALI PRESENTI	
MTPD - Definizione/tipo /percentuale	Materiale ceramico, metallico, vario/100%
TU - CONDIZIONE GIURIDICA E VINCOLI	
CDG - CONDIZIONE GIURIDICA	

CDGG - Indicazione generica	proprietà privata
STU - STRUMENTI URBANISTICI	
STUT - Strumenti in vigore	PRG 2010/00/00
DO - FONTI E DOCUMENTI DI RIFERIMENTO	
FTA - DOCUMENTAZIONE FOTOGRAFICA	
FTAX - Genere	documentazione allegata
FTAP - Tipo	fotografia digitale (file)
FTAA - Autore	Google Earth
FTAD - Data	2014/00/00
FTAN - Codice identificativo	New_1432039115192
FNT - FONTI E DOCUMENTI	
FNTP - Tipo	posizionamento
FNTA - Autore	Zone Archeologiche
FNTD - Data	1987
BIB - BIBLIOGRAFIA	
BIBX - Genere	bibliografia specifica
BIBA - Autore	Carta archeologica III
BIBD - Anno di edizione	1992
BIBH - Sigla per citazione	00000344
BIBN - V., pp., nn.	p. 50
AD - ACCESSO AI DATI	
ADS - SPECIFICHE DI ACCESSO AI DATI	
ADSP - Profilo di accesso	2
ADSM - Motivazione	scheda di bene di proprietà privata
CM - COMPILAZIONE	
CMP - COMPILAZIONE	
CMPD - Data	2014
CMPN - Nome	Tomaello, Elga
RSR - Referente scientifico	Gamba, Mariolina
FUR - Funzionario responsabile	Bressan, Marianna
AGG - AGGIORNAMENTO - REVISIONE	
AGGD - Data	2017
AGGN - Nome	Gabucci, Ada
AGGF - Funzionario responsabile	Bruno, Brunella