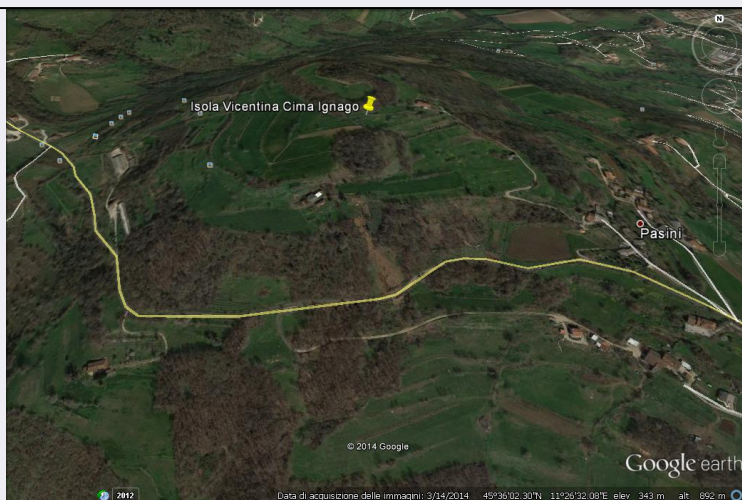


# SCHEDA



## CD - CODICI

|                                 |          |
|---------------------------------|----------|
| TSK - Tipo scheda               | SI       |
| LIR - Livello ricerca           | P        |
| <b>NCT - CODICE UNIVOCO</b>     |          |
| NCTR - Codice regione           | 05       |
| NCTN - Numero catalogo generale | 00590522 |
| ESC - Ente schedatore           | S32      |
| ECP - Ente competente           | S32      |

## OG - OGGETTO

### OGT - OGGETTO

|                                    |                  |
|------------------------------------|------------------|
| OGTD - Definizione                 | insediamento     |
| OGTA - Livello di individuazione   | sito localizzato |
| OGTN - Denominazione e numero sito | Via Dani         |

## LC - LOCALIZZAZIONE GEOGRAFICO-AMMINISTRATIVA

### PVC - LOCALIZZAZIONE GEOGRAFICO-AMMINISTRATIVA

|                                   |                 |
|-----------------------------------|-----------------|
| PVCS - Stato                      | ITALIA          |
| PVCR - Regione                    | Veneto          |
| PVCP - Provincia                  | VI              |
| PVCC - Comune                     | Isola Vicentina |
| PVCI - Indirizzo                  | Via Dani        |
| PVCV - Altre vie di comunicazione | Cima Ignago     |

## GA - GEOREFERENZIAZIONE TRAMITE AREA

|                              |                       |
|------------------------------|-----------------------|
| GAI - Identificativo Area    | 2                     |
| GAL - Tipo di localizzazione | localizzazione fisica |

### GAD - DESCRIZIONE DEL POLIGONO

#### GADP - PUNTO DEL POLIGONO

|                      |           |
|----------------------|-----------|
| GADPX - Coordinata X | 11.439128 |
|----------------------|-----------|

|  |   |
|--|---|
| <b>GADPY - Coordinata Y</b>                      | 45.603845                               |
| <b>GADP - PUNTO DEL POLIGONO</b>                 |   |
| <b>GADPX - Coordinata X</b>                      | 11.438913                               |
| <b>GADPY - Coordinata Y</b>                      | 45.602704                               |
| <b>GADP - PUNTO DEL POLIGONO</b>                 |   |
| <b>GADPX - Coordinata X</b>                      | 11.439836                               |
| <b>GADPY - Coordinata Y</b>                      | 45.601728                               |
| <b>GADP - PUNTO DEL POLIGONO</b>                 |   |
| <b>GADPX - Coordinata X</b>                      | 11.441853                               |
| <b>GADPY - Coordinata Y</b>                      | 45.601503                               |
| <b>GADP - PUNTO DEL POLIGONO</b>                 |   |
| <b>GADPX - Coordinata X</b>                      | 11.442904                               |
| <b>GADPY - Coordinata Y</b>                      | 45.601803                               |
| <b>GADP - PUNTO DEL POLIGONO</b>                 |   |
| <b>GADPX - Coordinata X</b>                      | 11.443591                               |
| <b>GADPY - Coordinata Y</b>                      | 45.602269                               |
| <b>GADP - PUNTO DEL POLIGONO</b>                 |   |
| <b>GADPX - Coordinata X</b>                      | 11.443784                               |
| <b>GADPY - Coordinata Y</b>                      | 45.603155                               |
| <b>GADP - PUNTO DEL POLIGONO</b>                 |   |
| <b>GADPX - Coordinata X</b>                      | 11.443613                               |
| <b>GADPY - Coordinata Y</b>                      | 45.60425                                |
| <b>GADP - PUNTO DEL POLIGONO</b>                 |   |
| <b>GADPX - Coordinata X</b>                      | 11.442497                               |
| <b>GADPY - Coordinata Y</b>                      | 45.605106                               |
| <b>GADP - PUNTO DEL POLIGONO</b>                 |   |
| <b>GADPX - Coordinata X</b>                      | 11.44078                                |
| <b>GADPY - Coordinata Y</b>                      | 45.605046                               |
| <b>GADP - PUNTO DEL POLIGONO</b>                 |   |
| <b>GADPX - Coordinata X</b>                      | 11.439514                               |
| <b>GADPY - Coordinata Y</b>                      | 45.604491                               |
| <b>GADP - PUNTO DEL POLIGONO</b>                 |   |
| <b>GADPX - Coordinata X</b>                      | 11.439128                               |
| <b>GADPY - Coordinata Y</b>                      | 45.603845                               |
| <b>GAM - Metodo di georeferenziazione</b>        | perimetrazione approssimata             |
| <b>GAT - Tecnica di georeferenziazione</b>       | rilievo da foto aerea senza sopralluogo |
| <b>GAP - Proiezione e Sistema di riferimento</b> | WGS84                                   |
| <b>GAB - BASE DI RIFERIMENTO</b>                 |   |
| <b>GABB - Descrizione sintetica</b>              | ICCD1004366_OI.ORTOI                    |

|                    |  |
|--------------------|--|
| <b>GABT - Data</b> | 25-6-2014  |
| <b>GABO - Note</b> | (3765798) -ORTOFOTO 2006- ( <a href="http://wms.pcn.minambiente.it/ogc?map=/ms_ogc/WMS_v1.3/raster/ortofoto_colore_06.map">http://wms.pcn.minambiente.it/ogc?map=/ms_ogc/WMS_v1.3/raster/ortofoto_colore_06.map</a> ) -OI. ORTOIMMAGINICOLORE.2006 |

**DT - CRONOLOGIA**

**DTZ - CRONOLOGIA GENERICA**

|   |                  |
|---|------------------|
| <b>DTZG - Fascia cronologica di riferimento</b> | V - II sec. a.C. |
|---|------------------|

**DTS - CRONOLOGIA SPECIFICA**

|                                     |              |
|-------------------------------------|--------------|
| <b>DTSI - Da</b>                    | 499 a.C.     |
| <b>DTSV - Validità</b>              | ca           |
| <b>DTSF - A</b>                     | 100 a.C.     |
| <b>DTSL - Validità</b>              | ca           |
| <b>DTM - Motivazione cronologia</b> | bibliografia |

**AU - DEFINIZIONE CULTURALE**

**ATB - AMBITO CULTURALE**

|   |               |
|---|---------------|
| <b>ATBD - Denominazione</b>                 | ambito veneto |
| <b>ATBM - Motivazione dell'attribuzione</b> | bibliografia  |

**MT - DATI TECNICI**

**MIS - MISURE**

|                          |                   |
|--------------------------|-------------------|
| <b>MISU - Unità</b>      | mq                |
| <b>MISF - Superficie</b> | 25020.19034537602 |

**CO - CONSERVAZIONE**

**STC - STATO DI CONSERVAZIONE**

|                                      |          |
|--------------------------------------|----------|
| <b>STCC - Stato di conservazione</b> | mediocre |
|--------------------------------------|----------|

**DA - DATI ANALITICI**

**DES - DESCRIZIONE**

|                              |   |
|------------------------------|---|
| <b>DESO - Descrizione</b>    | I rinvenimenti casuali effettuati nel 1983 hanno portato al rinvenimento di materiale ceramico che permette di ipotizzare non solo una destinazione di tipo domestico, ma alcuni elementi come una macina in trachite e scorie di fusione rimandano a un contesto di tipo produttivo. |
| <b>NCS - Interpretazione</b> | Il sito - secondo A. Ruta Serafini - sarebbe da considerare una "piccola unità di frequentazione" connesso al centro principale di di Monte Palazzo di S. Tomio di Malo.  |

**MTP - MATERIALI PRESENTI**

|   |  |
|---|--|
| <b>MTPD - Definizione/tipo /percentuale</b> | Materiale ceramico, metallico, pietra, vario/ 100% |
|---|--|

**TU - CONDIZIONE GIURIDICA E VINCOLI**

**CDG - CONDIZIONE GIURIDICA**

|                                    |                   |
|------------------------------------|-------------------|
| <b>CDGG - Indicazione generica</b> | proprietà privata |
|------------------------------------|-------------------|

**STU - STRUMENTI URBANISTICI**

|                                   |                 |
|-----------------------------------|-----------------|
| <b>STUT - Strumenti in vigore</b> | PAT/ 21/10/2008 |
|-----------------------------------|-----------------|

**DO - FONTI E DOCUMENTI DI RIFERIMENTO****FTA - DOCUMENTAZIONE FOTOGRAFICA**

|                                     |                            |
|-------------------------------------|----------------------------|
| <b>FTAX - Genere</b>                | documentazione allegata    |
| <b>FTAP - Tipo</b>                  | fotografia digitale (file) |
| <b>FTAA - Autore</b>                | Google Earth               |
| <b>FTAD - Data</b>                  | 2014/00/00                 |
| <b>FTAN - Codice identificativo</b> | New_1432039716621          |

**FNT - FONTI E DOCUMENTI**

|                      |                    |
|----------------------|--------------------|
| <b>FNTP - Tipo</b>   | posizionamento     |
| <b>FNTA - Autore</b> | Zone Archeologiche |
| <b>FNTD - Data</b>   | 1987               |

**BIB - BIBLIOGRAFIA**

|                                   |                        |
|-----------------------------------|------------------------|
| <b>BIBX - Genere</b>              | bibliografia specifica |
| <b>BIBA - Autore</b>              | Carta archeologica II  |
| <b>BIBD - Anno di edizione</b>    | 1990                   |
| <b>BIBH - Sigla per citazione</b> | 00000343               |
| <b>BIBN - V., pp., nn.</b>        | p. 123                 |

**AD - ACCESSO AI DATI****ADS - SPECIFICHE DI ACCESSO AI DATI**

|                                  |                                     |
|----------------------------------|-------------------------------------|
| <b>ADSP - Profilo di accesso</b> | 2                                   |
| <b>ADSM - Motivazione</b>        | scheda di bene di proprietà privata |

**CM - COMPILAZIONE****CMP - COMPILAZIONE**

|                                       |                   |
|---------------------------------------|-------------------|
| <b>CMPD - Data</b>                    | 2014              |
| <b>CMPN - Nome</b>                    | Tomaello, Elga    |
| <b>RSR - Referente scientifico</b>    | Gamba, Mariolina  |
| <b>FUR - Funzionario responsabile</b> | Bressan, Marianna |

**AGG - AGGIORNAMENTO - REVISIONE**

|  |                 |
|--|-----------------|
| <b>AGGD - Data</b>                     | 2017            |
| <b>AGGN - Nome</b>                     | Gabucci, Ada    |
| <b>AGGF - Funzionario responsabile</b> | Bruno, Brunella |