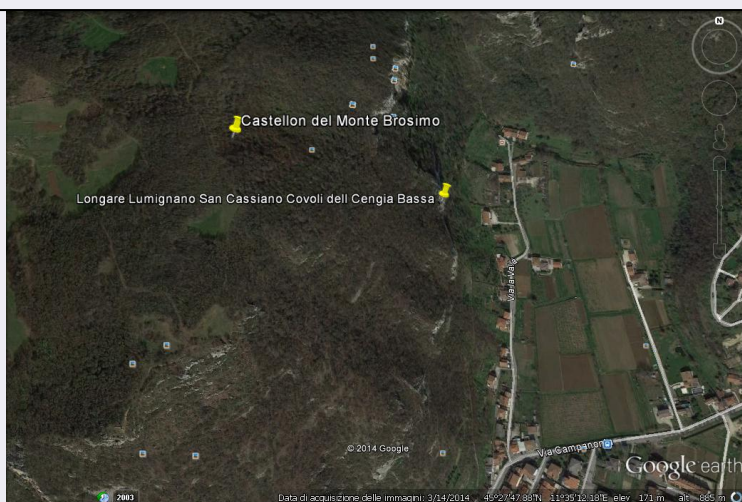


SCHEDA



CD - CODICI

TSK - Tipo scheda	SI
LIR - Livello ricerca	P
NCT - CODICE UNIVOCO	
NCTR - Codice regione	05
NCTN - Numero catalogo generale	00590523
ESC - Ente schedatore	S32
ECP - Ente competente	S32

OG - OGGETTO

OGT - OGGETTO

OGTD - Definizione	sito pluristratificato
OGTA - Livello di individuazione	sito localizzato
OGTN - Denominazione e numero sito	Monte Brosimo, Via La Vallà

LC - LOCALIZZAZIONE GEOGRAFICO-AMMINISTRATIVA

PVC - LOCALIZZAZIONE GEOGRAFICO-AMMINISTRATIVA

PVCS - Stato	ITALIA
PVCR - Regione	Veneto
PVCP - Provincia	VI
PVCC - Comune	Longare
PVCL - Località	LONGARE
PVCI - Indirizzo	Via La Vallà
PVCV - Altre vie di comunicazione	Monte Brosimo

GP - GEOREFERENZIAZIONE TRAMITE PUNTO

GPI - Identificativo punto	2
GPL - Tipo di localizzazione	localizzazione fisica

GPD - DESCRIZIONE DEL PUNTO

GPDP - PUNTO

GPDPX - Coordinata X	11.588171467
GPDPY - Coordinata Y	45.463586274
GPM - Metodo di georeferenziazione	punto approssimato
GPT - Tecnica di georeferenziazione	rilievo da foto aerea senza sopralluogo
GPP - Proiezione e Sistema di riferimento	WGS84
GPB - BASE DI RIFERIMENTO	
GPBB - Descrizione sintetica	ICCD1004366_OI.ORTOI
GPBT - Data	16-11-2014
GPBO - Note	(3765829) -ORTOFOTO 2006- (http://wms.pcn.minambiente.it/ogc?map=/ms_ogc/WMS_v1.3/raster/ortofoto_colore_06.map) -OI. ORTOIMMAGINICOLORE.2006
DT - CRONOLOGIA	
DTZ - CRONOLOGIA GENERICA	
DTZG - Fascia cronologica di riferimento	Neolitico recente/ età del bronzo/ età del ferro
DTM - Motivazione cronologia	bibliografia
AU - DEFINIZIONE CULTURALE	
ATB - AMBITO CULTURALE	
ATBD - Denominazione	Neolitico,ambito protoveneto,veneto
CO - CONSERVAZIONE	
STC - STATO DI CONSERVAZIONE	
STCC - Stato di conservazione	mediocre
DA - DATI ANALITICI	
DES - DESCRIZIONE	
DESO - Descrizione	I primi rinvenimenti casuali sono antecedenti alla metà del '900 e hanno portato al recupero di numerosi reperti ceramici, litici, bronzei e resti faunistici. L'analisi dei manufatti evidenzia una frequentazione dal neolitico (fine IV - III millennio a.C.) sino al bronzo finale (seconda metà XII- X sec. a.C.). I reperti evidenziano una frequentazione anche per quanto concerne la seconda età del ferro. Il nucleo più consistente dei materiali è rappresentato da quelli relativi al bronzo medio - recente (XIII - metà XII sec. a.C.). E' stato rinvenuto anche un frammento di calotta cranica, che permette di ipotizzare la presenza di sepolture nell'area.
NCS - Interpretazione	Il materiale rinvenuto - dato che al momento non sono state individuate strutture - permette di ipotizzare una frequentazione a carattere prevalentemente abitativo.
MTP - MATERIALI PRESENTI	
MTPD - Definizione/tipo /percentuale	Materiale ceramico, litico, vario/ 100%
TU - CONDIZIONE GIURIDICA E VINCOLI	
CDG - CONDIZIONE GIURIDICA	
CDGG - Indicazione generica	proprietà privata

STU - STRUMENTI URBANISTICI

STUT - Strumenti in vigore	PAT/ 14/10/2010
-----------------------------------	-----------------

DO - FONTI E DOCUMENTI DI RIFERIMENTO**FTA - DOCUMENTAZIONE FOTOGRAFICA**

FTAX - Genere	documentazione allegata
FTAP - Tipo	fotografia digitale (file)
FTAA - Autore	Google Earth
FTAD - Data	2014/00/00
FTAN - Codice identificativo	New_1403682684864

BIB - BIBLIOGRAFIA

BIBX - Genere	bibliografia specifica
BIBA - Autore	Carta archeologica III
BIBD - Anno di edizione	1992
BIBH - Sigla per citazione	00000344
BIBN - V., pp., nn.	p. 62

AD - ACCESSO AI DATI**ADS - SPECIFICHE DI ACCESSO AI DATI**

ADSP - Profilo di accesso	2
ADSM - Motivazione	scheda di bene di proprietà privata

CM - COMPILAZIONE**CMP - COMPILAZIONE**

CMPD - Data	2014
CMPN - Nome	Tomaello, Elga
RSR - Referente scientifico	Gamba, Mariolina
FUR - Funzionario responsabile	Bressan, Marianna

AGG - AGGIORNAMENTO - REVISIONE

AGGD - Data	2017
AGGN - Nome	Gabucci, Ada
AGGF - Funzionario responsabile	Bruno, Brunella