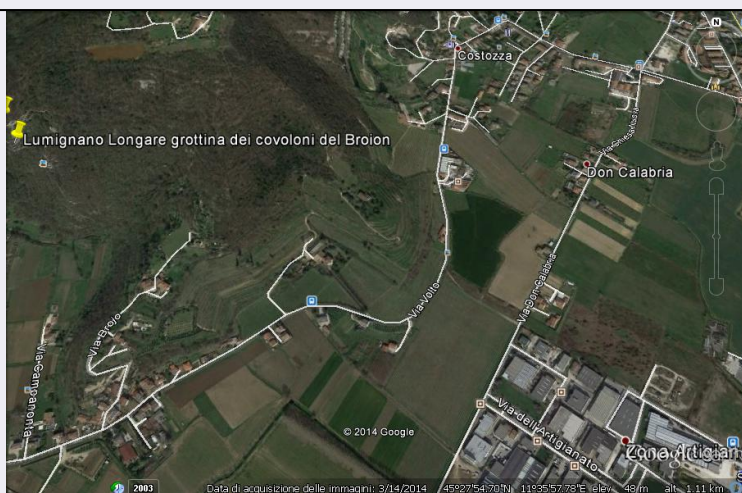


SCHEDA



CD - CODICI

TSK - Tipo scheda	SI
LIR - Livello ricerca	P
NCT - CODICE UNIVOCO	
NCTR - Codice regione	05
NCTN - Numero catalogo generale	00590524
ESC - Ente schedatore	S32
ECP - Ente competente	S32

OG - OGGETTO

OGT - OGGETTO

OGTD - Definizione	sito pluristratificato
OGTA - Livello di individuazione	sito localizzato
OGTN - Denominazione e numero sito	Grotta dei Covoli del Broion

LC - LOCALIZZAZIONE GEOGRAFICO-AMMINISTRATIVA

PVC - LOCALIZZAZIONE GEOGRAFICO-AMMINISTRATIVA

PVCS - Stato	ITALIA
PVCR - Regione	Veneto
PVCP - Provincia	VI
PVCC - Comune	Longare
PVCL - Località	LUMIGNANO
PVCI - Indirizzo	Via La Vallà
PVCV - Altre vie di comunicazione	Grotta dei Covoli del Broion

GP - GEOREFERENZIAZIONE TRAMITE PUNTO

GPI - Identificativo punto	2
GPL - Tipo di localizzazione	localizzazione fisica

GPD - DESCRIZIONE DEL PUNTO

GPDP - PUNTO

GPDPX - Coordinata X	11.589684233
GPDPY - Coordinata Y	45.467173728
GPM - Metodo di georeferenziazione	punto approssimato
GPT - Tecnica di georeferenziazione	rilievo da foto aerea senza sopralluogo
GPP - Proiezione e Sistema di riferimento	WGS84
GPB - BASE DI RIFERIMENTO	
GPBB - Descrizione sintetica	ICCD1004366_OI.ORTOI
GPBT - Data	25-6-2014
GPBO - Note	(3765831) -ORTOFOTO 2006- (http://wms.pcn.minambiente.it/ogc?map=/ms_ogc/WMS_v1.3/raster/ortofoto_colore_06.map) -OI. ORTOIMMAGINICOLORE.2006
RE - MODALITA' DI REPERIMENTO	
RCG - RICOGNIZIONI	
RCGD - Data	00/00/00
DSC - DATI DI SCAVO	
SCAN - Denominazione dello scavo	Lumignano - Grottna dei covoli del Broion
DSCF - Ente responsabile	Istituto di Geologia - Università di Ferrara
DSCT - Motivo	ricerca scientifica
DSCM - Metodo	per saggi stratigrafici
DSCD - Data	1973/00/00 - 1977/00/00
DT - CRONOLOGIA	
DTZ - CRONOLOGIA GENERICA	
DTZG - Fascia cronologica di riferimento	Mesolitico/ eneolitico
DTM - Motivazione cronologia	bibliografia
AU - DEFINIZIONE CULTURALE	
ATB - AMBITO CULTURALE	
ATBD - Denominazione	Cultura castelnoviana/ Cultura calcolitica
ATBM - Motivazione dell'attribuzione	bibliografia
CO - CONSERVAZIONE	
STC - STATO DI CONSERVAZIONE	
STCC - Stato di conservazione	discreto
DA - DATI ANALITICI	
DES - DESCRIZIONE	
DESO - Descrizione	Gli scavi condotti portarono all'individuazione di un sito a carattere stagionale come evidenziato dai reperti litici riferibili all'industria castelnoviana. Gli strati superiori hanno restituito ossa umane e reperti calcolitici, da legare all'uso della cavità come sepolcreto.
NCS - Interpretazione	Inizialmente è stato utilizzato come insediamento a carattere stagionale, poi durante le fasi successiva venne utilizzata come

	sepolcreto.
MTP - MATERIALI PRESENTI	
MTPD - Definizione/tipo /percentuale	Materiale litico/ materiale osteologico/ 100%
TU - CONDIZIONE GIURIDICA E VINCOLI	
CDG - CONDIZIONE GIURIDICA	
CDGG - Indicazione generica	proprietà privata
STU - STRUMENTI URBANISTICI	
STUT - Strumenti in vigore	PAT/ 14/10/2010
DO - FONTI E DOCUMENTI DI RIFERIMENTO	
FTA - DOCUMENTAZIONE FOTOGRAFICA	
FTAX - Genere	documentazione allegata
FTAP - Tipo	fotografia digitale (file)
FTAA - Autore	Google Earth
FTAD - Data	2014/00/00
FTAN - Codice identificativo	New_1432040264821
FNT - FONTI E DOCUMENTI	
FNTP - Tipo	posizionamento
FNTA - Autore	Zone Archeologiche
FNTD - Data	1987
BIB - BIBLIOGRAFIA	
BIBX - Genere	bibliografia specifica
BIBA - Autore	Carta archeologica III
BIBD - Anno di edizione	1992
BIBH - Sigla per citazione	00000344
BIBN - V., pp., nn.	p. 62
AD - ACCESSO AI DATI	
ADS - SPECIFICHE DI ACCESSO AI DATI	
ADSP - Profilo di accesso	2
ADSM - Motivazione	scheda di bene di proprietà privata
CM - COMPILAZIONE	
CMP - COMPILAZIONE	
CMPD - Data	2014
CMPN - Nome	Tomaello, Elga
RSR - Referente scientifico	Gamba, Mariolina
FUR - Funzionario responsabile	Bressan, Marianna
AGG - AGGIORNAMENTO - REVISIONE	
AGGD - Data	2017
AGGN - Nome	Gabucci, Ada
AGGF - Funzionario responsabile	Bruno, Brunella