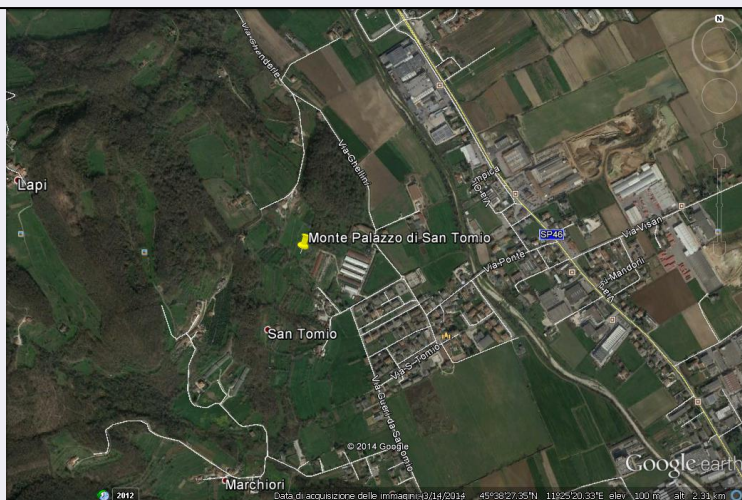


# SCHEDA



## CD - CODICI

TSK - Tipo scheda	SI
LIR - Livello ricerca	P
<b>NCT - CODICE UNIVOCO</b>	
NCTR - Codice regione	05
NCTN - Numero catalogo generale	00590529
ESC - Ente schedatore	S32
ECP - Ente competente	S32

## OG - OGGETTO

### OGT - OGGETTO

OGTD - Definizione	insediamento
OGTA - Livello di individuazione	sito localizzato
OGTN - Denominazione e numero sito	Monte Palazzo di S. Tomio

## LC - LOCALIZZAZIONE GEOGRAFICO-AMMINISTRATIVA

### PVC - LOCALIZZAZIONE GEOGRAFICO-AMMINISTRATIVA

PVCS - Stato	ITALIA
PVCR - Regione	Veneto
PVCP - Provincia	VI
PVCC - Comune	Malo
PVCL - Località	MALO
PVCI - Indirizzo	Via Poletti

## CS - LOCALIZZAZIONE CATASTALE

CTL - Tipo di localizzazione	localizzazione fisica
------------------------------	-----------------------

### CTS - LOCALIZZAZIONE CATASTALE

CTSC - Comune	Malo
CTSF - Foglio/Data	foglio 31

## GA - GEOREFERENZIAZIONE TRAMITE AREA

GAI - Identificativo area	2
---------------------------	---

<b>GAL - Tipo di localizzazione</b>	localizzazione fisica
<b>GAD - DESCRIZIONE DEL POLIGONO</b>	
<b>GADP - PUNTO DEL POLIGONO</b>	
<b>GADPX - Coordinata X</b>	11.418752985
<b>GADPY - Coordinata Y</b>	45.642795845
<b>GADP - PUNTO DEL POLIGONO</b>	
<b>GADPX - Coordinata X</b>	11.420619802
<b>GADPY - Coordinata Y</b>	45.64090757
<b>GADP - PUNTO DEL POLIGONO</b>	
<b>GADPX - Coordinata X</b>	11.421145515
<b>GADPY - Coordinata Y</b>	45.641894623
<b>GADP - PUNTO DEL POLIGONO</b>	
<b>GADPX - Coordinata X</b>	11.421810703
<b>GADPY - Coordinata Y</b>	45.64265637
<b>GADP - PUNTO DEL POLIGONO</b>	
<b>GADPX - Coordinata X</b>	11.421521024
<b>GADPY - Coordinata Y</b>	45.643536135
<b>GADP - PUNTO DEL POLIGONO</b>	
<b>GADPX - Coordinata X</b>	11.420705633
<b>GADPY - Coordinata Y</b>	45.64422278
<b>GADP - PUNTO DEL POLIGONO</b>	
<b>GADPX - Coordinata X</b>	11.41943963
<b>GADPY - Coordinata Y</b>	45.644362255
<b>GADP - PUNTO DEL POLIGONO</b>	
<b>GADPX - Coordinata X</b>	11.418752985
<b>GADPY - Coordinata Y</b>	45.642795845
<b>GAM - Metodo di georeferenziazione</b>	perimetrazione approssimata
<b>GAT - Tecnica di georeferenziazione</b>	rilievo da foto aerea senza sopralluogo
<b>GAP - Proiezione e Sistema di riferimento</b>	WGS84
<b>GAB - BASE DI RIFERIMENTO</b>	
<b>GABB - Descrizione sintetica</b>	ICCD1004366_OI.ORTOI
<b>GABT - Data</b>	25-6-2014
<b>GABO - Note</b>	(3766602) -ORTOFOTO 2006- ( <a href="http://wms.pcn.minambiente.it/ogc?map=/ms_ogc/WMS_v1.3/raster/ortofoto_colore_06.map">http://wms.pcn.minambiente.it/ogc?map=/ms_ogc/WMS_v1.3/raster/ortofoto_colore_06.map</a> ) -OI. ORTOIMMAGINICOLORE.2006
<b>RE - MODALITA' DI REPERIMENTO</b>	
<b>RCG - RICOGNIZIONI</b>	
<b>RCGD - Data</b>	00/00/00
<b>DSC - DATI DI SCAVO</b>	
<b>SCAN - Denominazione</b>	

<b>dello scavo</b>	Malo, Monte Palazzo di S. Tomio
<b>DSCT - Motivo</b>	rinvenimento fortuito
<b>DSCM - Metodo</b>	per saggi stratigrafici
<b>DSCD - Data</b>	XX secolo
<b>DT - CRONOLOGIA</b>	
<b>DTZ - CRONOLOGIA GENERICA</b>	
<b>DTZG - Fascia cronologica di riferimento</b>	età del bronzo/ età del ferro
<b>DTM - Motivazione cronologia</b>	bibliografia
<b>AU - DEFINIZIONE CULTURALE</b>	
<b>ATB - AMBITO CULTURALE</b>	
<b>ATBD - Denominazione</b>	ambito protoveneto, veneto
<b>ATBM - Motivazione dell'attribuzione</b>	bibliografia
<b>MT - DATI TECNICI</b>	
<b>MIS - MISURE</b>	
<b>MISU - Unità</b>	mq
<b>MISF - Superficie</b>	77110.07886525872
<b>CO - CONSERVAZIONE</b>	
<b>STC - STATO DI CONSERVAZIONE</b>	
<b>STCC - Stato di conservazione</b>	mediocre
<b>DA - DATI ANALITICI</b>	
<b>DES - DESCRIZIONE</b>	
<b>DESO - Descrizione</b>	Le prime segnalazioni risalgono al 1928, successivamente sono stati effettuati dei saggi dalla Soprintendenza. Per quanto concerne gli elementi strutturali vennero individuato un focolare, probabilmente con preparazione a cocci. Poi venne individuata anche un'area di lavorazione del materiale litico, collocata ai piedi del monte. Pochi sono i fittili attribuibili al bronzo medio - recente (XVI - XIII sec. a. C.). Più rappresentato è il bronzo recente iniziale (XIII - XII sec. a.C.) con reperti come un dolio, olle e scodelle troncoconiche con orlo a tesa, frammenti di anse cilindrorette. Alle fasi finali dell'età del bronzo (XI - X sec. a.C.) sono da attribuire un frammento di parete decorato a cordicella impressa, prese, fusaiole biconiche, anelli e palline fittili. La prima età del ferro risulta scarsamente rappresentata, mentre è attestato la presenza di un insediamento stabile durante la seconda età del ferro. Per quanto concerne i materiali ceramici sono ben attestati doli e olle decorato a fasce rosse e nere. Tipici poi dell'area altovicentina sono le olle con decorazioni ad archetti. Sono poi presenti anche elementi tipici dell'ambito retico come le tazze a fondo ombelicato. Sono presenti poi oggetti legati all'abbigliamento, quali: fibule tipo Certosa, una fibula ad arco serpeggiante, una di tipo La Tène antico e bulle in bronzo. Coeva a questa fase di frequentazione del sito è la lavorazione di corno di cervo e osso, come attestano gli scarti.
<b>NCS - Interpretazione</b>	E' stato ipotizzato si tratti di un castelliere, anche se attualmente mancano dati certi.
<b>MTP - MATERIALI PRESENTI</b>	
<b>MTPD - Definizione/tipo</b>	materiale ceramico/ 80% materiale litico/ 5% materiale in bronzo/ 5%

/percentuale	materiali in osso/ corno / 5%
<b>TU - CONDIZIONE GIURIDICA E VINCOLI</b>	
<b>CDG - CONDIZIONE GIURIDICA</b>	
<b>CDGG - Indicazione generica</b>	proprietà privata
<b>STU - STRUMENTI URBANISTICI</b>	
<b>STUT - Strumenti in vigore</b>	PAT/ 02/11/10
<b>DO - FONTI E DOCUMENTI DI RIFERIMENTO</b>	
<b>FTA - DOCUMENTAZIONE FOTOGRAFICA</b>	
<b>FTAX - Genere</b>	documentazione allegata
<b>FTAP - Tipo</b>	fotografia digitale (file)
<b>FTAA - Autore</b>	Google Earth
<b>FTAD - Data</b>	2014/00/00
<b>FTAN - Codice identificativo</b>	New_1403689764265
<b>FNT - FONTI E DOCUMENTI</b>	
<b>FNTP - Tipo</b>	posizionamento
<b>FNTA - Autore</b>	Zone Archeologiche
<b>FNTD - Data</b>	1987
<b>BIB - BIBLIOGRAFIA</b>	
<b>BIBX - Genere</b>	bibliografia specifica
<b>BIBA - Autore</b>	Carta archeologica II
<b>BIBD - Anno di edizione</b>	1990
<b>BIBH - Sigla per citazione</b>	00000343
<b>BIBN - V., pp., nn.</b>	p. 121
<b>AD - ACCESSO AI DATI</b>	
<b>ADS - SPECIFICHE DI ACCESSO AI DATI</b>	
<b>ADSP - Profilo di accesso</b>	2
<b>ADSM - Motivazione</b>	scheda di bene di proprietà privata
<b>CM - COMPILAZIONE</b>	
<b>CMP - COMPILAZIONE</b>	
<b>CMPD - Data</b>	2014
<b>CMPN - Nome</b>	Tomaello, Elga
<b>RSR - Referente scientifico</b>	Vallicelli, Maria Cristina
<b>FUR - Funzionario responsabile</b>	Bressan, Marianna
<b>AGG - AGGIORNAMENTO - REVISIONE</b>	
<b>AGGD - Data</b>	2017
<b>AGGN - Nome</b>	Gabucci, Ada
<b>AGGF - Funzionario responsabile</b>	Bruno, Brunella