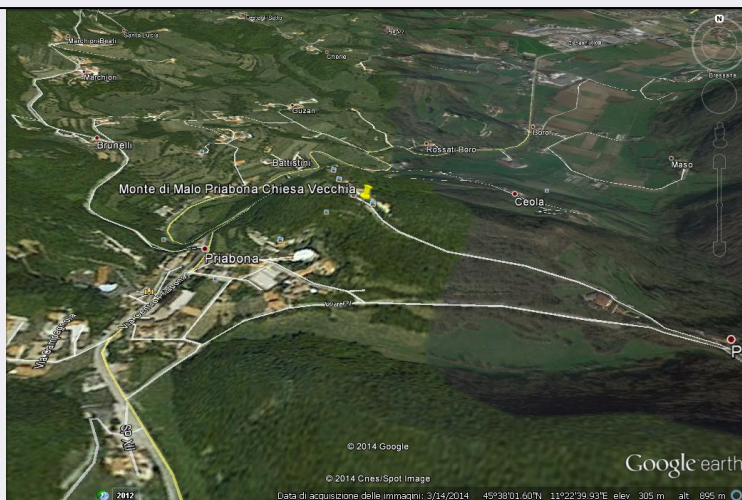


SCHEDA



CD - CODICI

TSK - Tipo scheda	SI
LIR - Livello ricerca	P
NCT - CODICE UNIVOCO	
NCTR - Codice regione	05
NCTN - Numero catalogo generale	00590554
ESC - Ente schedatore	S32
ECP - Ente competente	S32

OG - OGGETTO

OGT - OGGETTO

OGTD - Definizione	sito pluristratificato
OGTA - Livello di individuazione	sito localizzato
OGTN - Denominazione e numero sito	Priabona - Chiesa Vecchia

LC - LOCALIZZAZIONE GEOGRAFICO-AMMINISTRATIVA

PVC - LOCALIZZAZIONE GEOGRAFICO-AMMINISTRATIVA

PVCS - Stato	ITALIA
PVCR - Regione	Veneto
PVCP - Provincia	VI
PVCC - Comune	Monte di Malo
PVCL - Località	PRIABONA
PVCI - Indirizzo	Via Chiesa Vecchia

GP - GEOREFERENZIAZIONE TRAMITE PUNTO

GPI - Identificativo punto	2
GPL - Tipo di localizzazione	localizzazione fisica

GPD - DESCRIZIONE DEL PUNTO

GPDP - PUNTO	
GPDPX - Coordinata X	11.377481777
GPDPY - Coordinata Y	45.635020528

GPM - Metodo di georeferenziazione	punto approssimato
GPT - Tecnica di georeferenziazione	rilievo da cartografia senza sopralluogo
GPP - Proiezione e Sistema di riferimento	WGS84
GPB - BASE DI RIFERIMENTO	
GPBB - Descrizione sintetica	ICCD1004366_OI.ORTOI
GPBT - Data	7-4-2014
GPBO - Note	(3766799) -ORTOFOTO 2006- (http://wms.pcn.minambiente.it/ogc?map=/ms_ogc/WMS_v1.3/raster/ortofoto_colore_06.map) -OI.ORTOIMMAGINICOLORE.2006
RE - MODALITA' DI REPERIMENTO	
RCG - RICOGNIZIONI	
RCGE - Motivo	rinvenimento fortuito
RCGD - Data	1976/00/00
DT - CRONOLOGIA	
DTZ - CRONOLOGIA GENERICA	
DTZG - Fascia cronologica di riferimento	Eta' del ferro
DTM - Motivazione cronologia	bibliografia
AU - DEFINIZIONE CULTURALE	
ATB - AMBITO CULTURALE	
ATBD - Denominazione	ambito protoveneto, veneto
ATBM - Motivazione dell'attribuzione	bibliografia
CO - CONSERVAZIONE	
STC - STATO DI CONSERVAZIONE	
STCC - Stato di conservazione	mediocre
DA - DATI ANALITICI	
DES - DESCRIZIONE	
DESO - Descrizione	Nel 1976 venne eseguita nell'area una raccolta da parte dal Gruppo Grotte di Malo che portò al recupero di materiali attribuibili a due fasi cronologiche distinte: la prima al IX sec. a.C. e la seconda al V - III sec. a.C. Alla prima fase di frequentazione appartengono pochi materiali, tra cui si segnala una tazza carenata decorata a costolature oblique e a pseudocordicella impressa. Il nucleo relativo alla seconda età del ferro risulta è più consistente, tra questi - oltre alle olle orlo ispessito, pareti cordonate e con tracce di vernice rossa - si segnala un'ansa a nastro verticale con segni pseudo alfabetici incisi.
NCS - Interpretazione	Gli elementi rinvenuti rimandano a un contesto d'abitato (?).
MTP - MATERIALI PRESENTI	
MTPD - Definizione/tipo /percentuale	Materiale ceramico/ materiale vario/100%
TU - CONDIZIONE GIURIDICA E VINCOLI	
CDG - CONDIZIONE GIURIDICA	

CDGG - Indicazione generica	proprietà privata
------------------------------------	-------------------

DO - FONTI E DOCUMENTI DI RIFERIMENTO

FTA - DOCUMENTAZIONE FOTOGRAFICA

FTAX - Genere	documentazione allegata
FTAP - Tipo	fotografia digitale (file)
FTAA - Autore	Google Earth
FTAD - Data	2014/00/00
FTAN - Codice identificativo	New_1411117483969

BIB - BIBLIOGRAFIA

BIBX - Genere	bibliografia specifica
BIBA - Autore	Carta archeologica II
BIBD - Anno di edizione	1990
BIBH - Sigla per citazione	00000343
BIBN - V., pp., nn.	pp. 120 - 121

AD - ACCESSO AI DATI

ADS - SPECIFICHE DI ACCESSO AI DATI

ADSP - Profilo di accesso	1
ADSM - Motivazione	scheda contenente dati liberamente accessibili

CM - COMPILAZIONE

CMP - COMPILAZIONE

CMPD - Data	2014
CMPN - Nome	Tomaello, Elga
RSR - Referente scientifico	Vallicelli, Maria Cristina
FUR - Funzionario responsabile	Bressan, Marianna

AGG - AGGIORNAMENTO - REVISIONE

AGGD - Data	2017
AGGN - Nome	Gabucci, Ada
AGGF - Funzionario responsabile	Bruno, Brunella